

転入者・転出者アンケート結果について

(H28. 7. 1～H30. 6. 30)

転入者・転出者アンケート結果について

I 転入・転出アンケート調査の概要

- 1 調査の目的
- 2 調査の設計
- 3 アンケート回収状況
- 4 調査の項目

II 調査結果の概要

1 転入者の調査結果について

●転入者アンケート (N=797)

- ・転入の理由 (トップ3)
 - 1 就職、転職 173 (21.7%)
 - 2 結婚 111 (15.9%)
 - 3 転勤 105 (15.2%)

 - ・住む場所を決めた理由 (トップ3)
 - 1 通勤・通学の利便性 250 (19.0%)
 - 2 生まれた土地、以前住んでいた 204 (15.5%)
 - 3 家賃、土地の価格 148 (11.3%)
- ※複数回答3つまで

2 転出者の調査結果について

●転出者アンケート (N=698)

- ・転出の理由 (トップ3)
 - 1 就職・転職 185 (26.5%)
 - 2 結婚 136 (23.5%)
 - 3 転勤 91 (14.9%)

 - ・住む場所を決めた理由 (トップ3)
 - 1 通勤、通学の利便性 277 (23.0%)
 - 2 交通の便が良い 206 (17.1%)
 - 3 家賃、土地の価格 115 (11.3%)
- ※複数回答3つまで

III アンケート調査票 (様式)

- 1 転入者アンケート
- 2 転出者アンケート

IV アンケート集計結果表

- 1 転入者アンケートの集計結果表
- 2 転出者アンケートの集計結果表

I 転入・転出アンケート調査の概要

1 調査の目的

「人口減少対策」に関する今後の施策展開に活かすため、転入者及び転出者がどういうきっかけや理由により、移動を決めているのか、社会移動の実態を把握する。

2 調査の設計

(1) 調査対象

■転入者 平成28年7月1日から平成30年6月30日までに転入した者 5,173人

■転出者 平成28年7月1日から平成30年6月30日までに転出した者 5,400人

(2) 調査方法

市民課及び各支所の転入等受付窓口にて、アンケートを配布のうえ記入を依頼し、アンケート回収ボックスにて回収する。

(3) 調査期間

今回は、平成28年7月1日から平成30年6月30日の間で集計。当該アンケート調査は、「島田市まち・ひと・しごと創生総合戦略」の計画期間である5年間は実施予定。

3 アンケート回収状況

■転入者 797件 ■転出者 698件

4 調査の項目

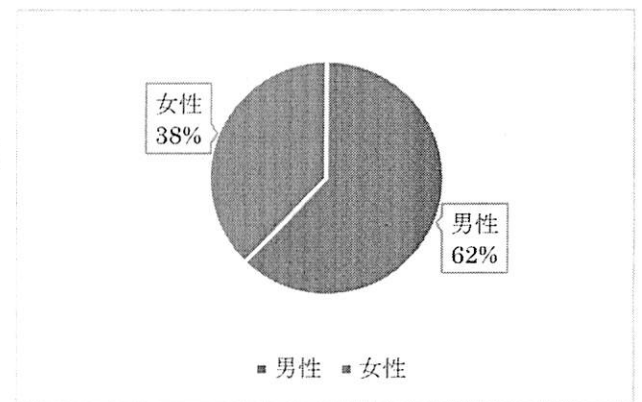
別紙「アンケート調査票」のとおり

II 調査結果の概要

1 転入者の調査結果について

(1) 性別 (N=797) ※家族で転入の場合、世帯主の方の性別

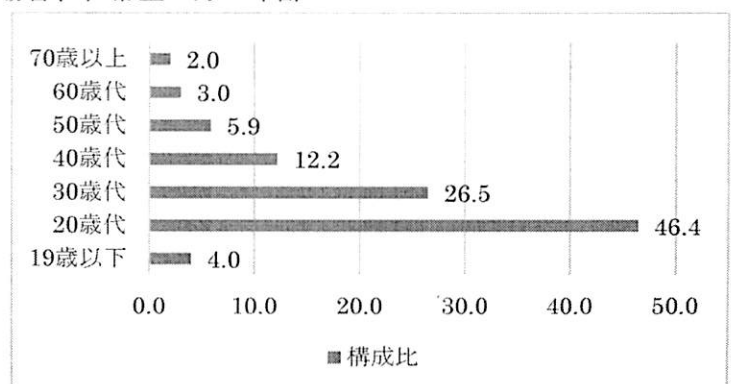
性別	人数	構成比
男性	496	62.2 %
女性	301	37.8 %
合計	797	100 %



(2) 年齢 (N=797)

20代～30代が最も多い。※家族で転入の場合、世帯主の方の年齢

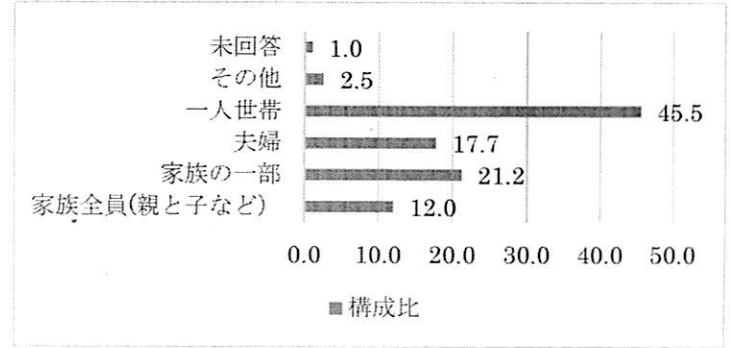
年齢	人数	構成比
19歳以下	32	4.0 %
20歳代	370	46.4 %
30歳代	211	26.5 %
40歳代	97	12.2 %
50歳代	47	5.9 %
60歳代	24	3.0 %
70歳以上	16	2.0 %
合計	797	100.0 %



(3) 転入される方の家族構成 (N=797)

「一人世帯」が最も多く、次いで「家族の一部」、「夫婦」となっている。

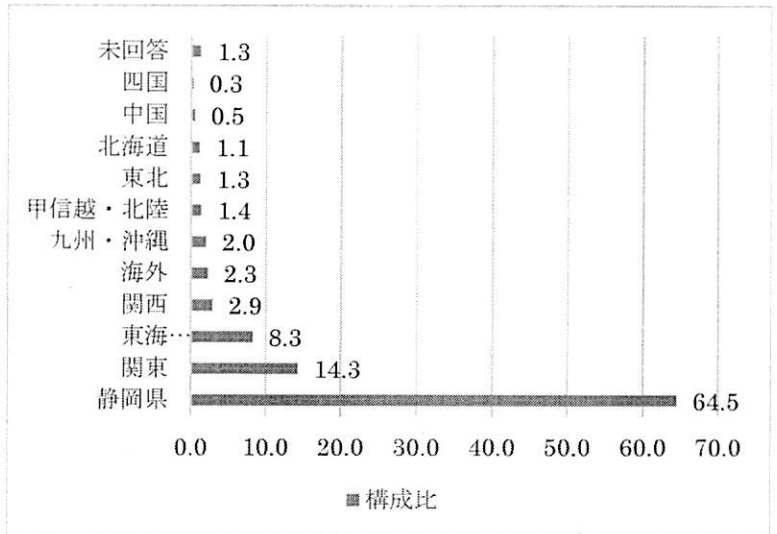
家族構成	人数	構成比
家族全員(親と子など)	96	12.0 %
家族の一部	169	21.2 %
夫婦	141	17.7 %
一人世帯	363	45.5 %
その他	20	2.5 %
未回答	8	1.0 %
合計	797	100.0 %



(4) 転入前の住所 (全国ブロック) (N=797)

転入前住所として、「静岡県」が最も多く、次いで「関東」、「東海」となっている。

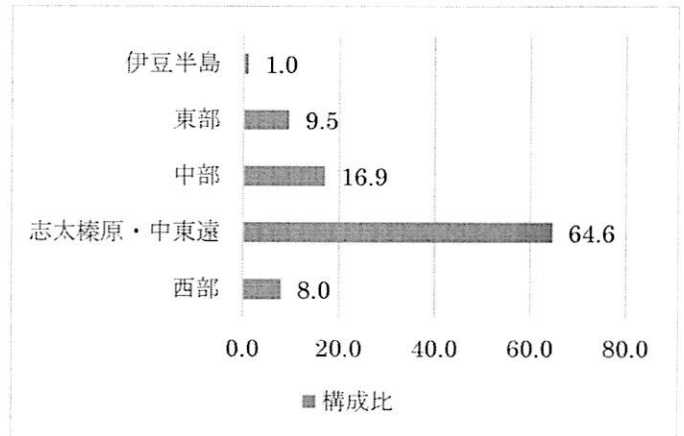
転入前住所	人数	構成比
静岡県	514	64.5 %
関東	114	14.3 %
東海(静岡県除く)	66	8.3 %
関西	23	2.9 %
海外	18	2.3 %
九州・沖縄	16	2.0 %
甲信越・北陸	11	1.4 %
東北	10	1.3 %
北海道	9	1.1 %
中国	4	0.5 %
四国	2	0.3 %
未回答	10	1.3 %
合計	797	100.0 %



(5) 転入前の住所 (静岡県内地区) 【静岡県のみを対象 (N=514)】

転入前住所が「静岡県」のデータを詳細にみると、「志太榛原・中東遠」が最も多く、近隣自治体からの転入が多いことがわかる。

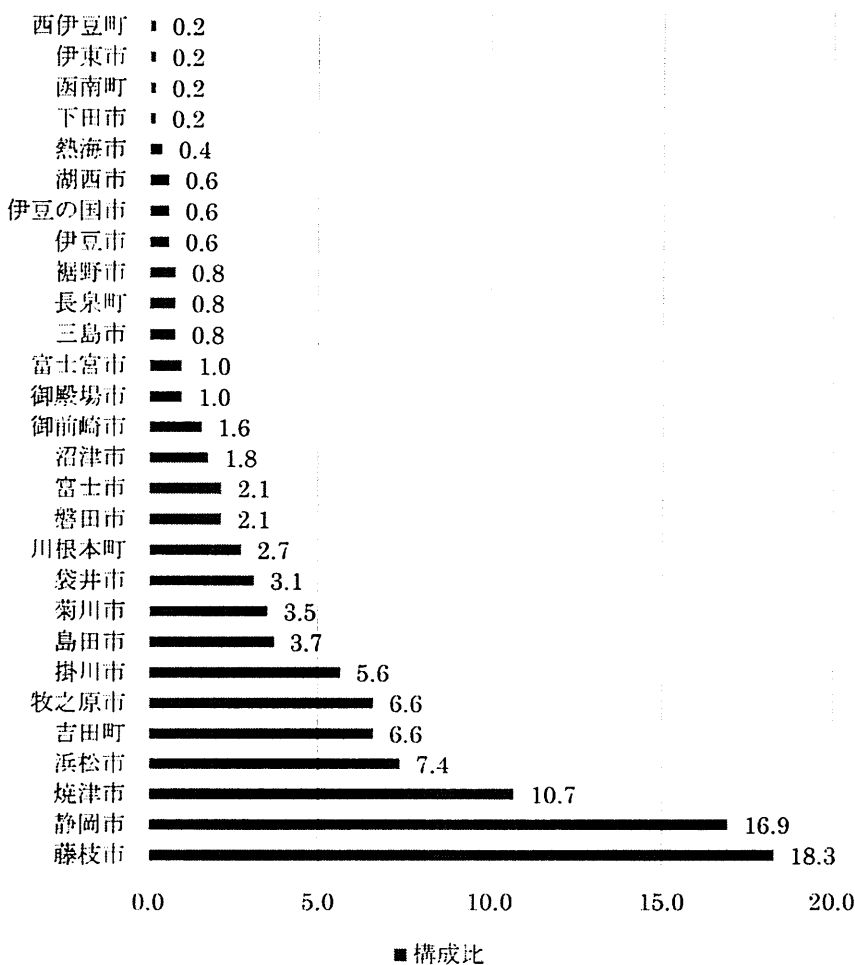
転入前住所	人数	構成比
静岡県西部(浜松市、湖西市)	41	8.0 %
静岡県志太榛原・中東遠	332	64.6 %
静岡県中部(静岡市)	87	16.9 %
静岡県東部	49	9.5 %
静岡県伊豆半島	5	1.0 %
合計	514	100.0 %



(6) 転入前の住所（静岡県内市町）【静岡県のみを対象（N=514）】

転入前住所が「静岡県」のデータを詳細にみると、「藤枝市」が最も多く、次いで、「静岡市」、「焼津市」となっている。

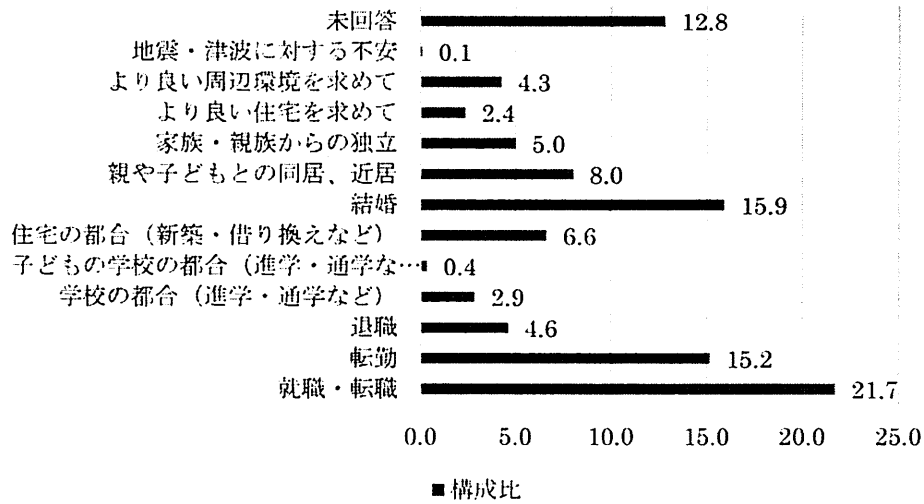
転入前住所	人数	構成比
藤枝市	94	18.3 %
静岡市	87	16.9 %
焼津市	55	10.7 %
浜松市	38	7.4 %
吉田町	34	6.6 %
牧之原市	34	6.6 %
掛川市	29	5.6 %
島田市	19	3.7 %
菊川市	18	3.5 %
袋井市	16	3.1 %
川根本町	14	2.7 %
磐田市	11	2.1 %
富士市	11	2.1 %
沼津市	9	1.8 %
御前崎市	8	1.6 %
御殿場市	5	1.0 %
富士宮市	5	1.0 %
三島市	4	0.8 %
長泉町	4	0.8 %
裾野市	4	0.8 %
伊豆市	3	0.6 %
伊豆の国市	3	0.6 %
湖西市	3	0.6 %
熱海市	2	0.4 %
下田市	1	0.2 %
函南町	1	0.2 %
伊東市	1	0.2 %
西伊豆町	1	0.2 %
合計	514	100.0 %



(7) 転入の理由 (N=797)

「就職・転職」が最も多く、次いで「結婚」、「転勤」となっている。

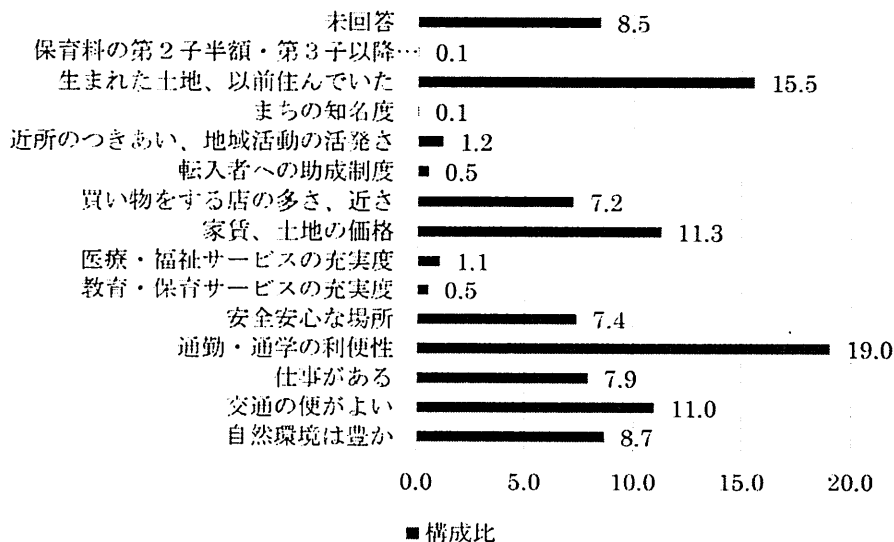
転出理由	人数	構成比
就職・転職	173	21.7 %
転勤	121	15.2 %
退職	37	4.6 %
学校の都合(進学・通学など)	23	2.9 %
子どもの学校の都合(進学・通学など)	3	0.4 %
住宅の都合(新築・借り換えなど)	53	6.6 %
結婚	127	15.9 %
親や子どもとの同居、近居	64	8.0 %
家族・親族からの独立	40	5.0 %
より良い住宅を求めて	19	2.4 %
より良い周辺環境を求めて	34	4.3 %
地震・津波に対する不安	1	0.1 %
未回答	102	12.8 %
合計	797	100.0 %



(8) 住む場所を決める際に考慮した居住環境（3つまで回答可）（N=1,313）

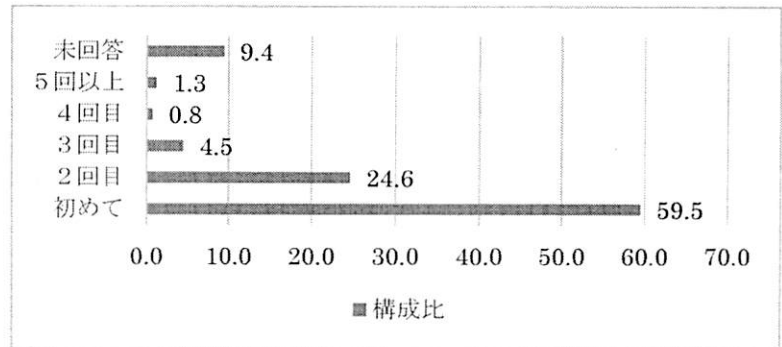
「通勤・通学の利便性」が最も多く、次いで、「生まれた土地、以前住んでいた」、「家賃、土地の価格」となっている。

居住環境	人数	構成比
自然環境は豊か	114	8.7 %
交通の便がよい	144	11.0 %
仕事がある	104	7.9 %
通勤・通学の利便性	250	19.0 %
安全安心な場所	97	7.4 %
教育・保育サービスの充実度	7	0.5 %
医療・福祉サービスの充実度	14	1.1 %
家賃、土地の価格	148	11.3 %
買い物をする店の多さ、近さ	95	7.2 %
転入者への助成制度	7	0.5 %
近所のつきあい、地域活動の活発さ	16	1.2 %
まちの知名度	1	0.1 %
生まれた土地、以前住んでいた	204	15.5 %
保育料の第2子半額・第3子以降無償化	1	0.1 %
未回答	111	8.5 %
合計	1,313	100.0 %



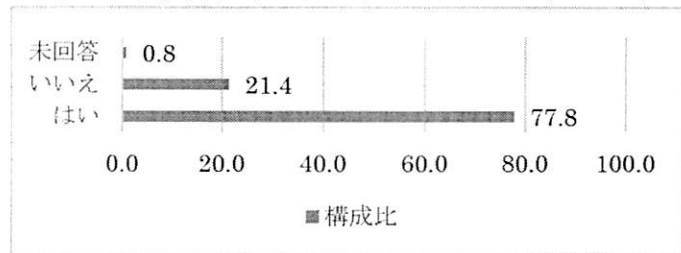
(9) 島田市に住むのは何回目ですか？ (N=797)

何回目？	人数	構成比
初めて	474	59.5 %
2回目	196	24.6 %
3回目	36	4.5 %
4回目	6	0.8 %
5回以上	10	1.3 %
未回答	75	9.4 %
合計	797	100.0 %



(10) 島田市に住むのが2回目以上の方にお聞きします。島田市に生まれましたか？ (N=248)

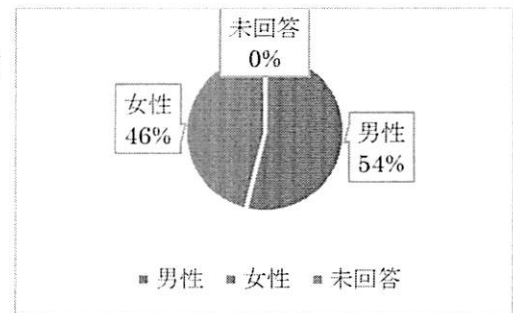
島田に生まれた？	人数	構成比
はい	193	77.8 %
いいえ	53	21.4 %
未回答	2	0.8 %
合計	248	100.0 %



2 転出者の調査結果について

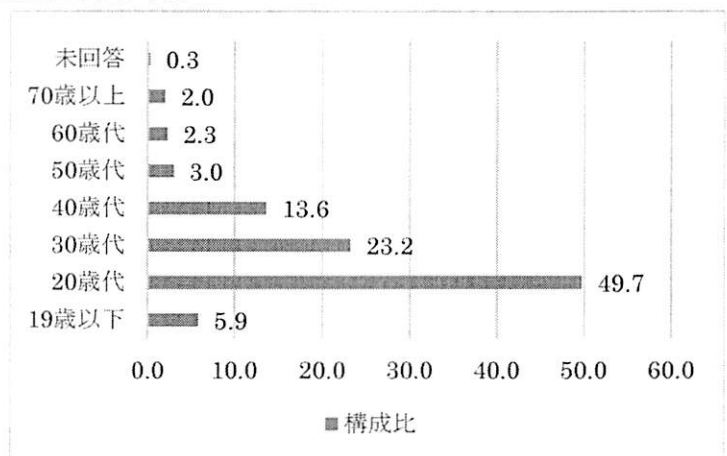
(1) 性別 (N=698) ※家族で転出の場合、世帯主の方の性別

性別	人数	構成比
男性	376	53.9%
女性	321	46.0%
未回答	1	0.1%
合計	698	100%



(2) 年齢 (N=698) ※家族で転出の場合、世帯主の方の年齢

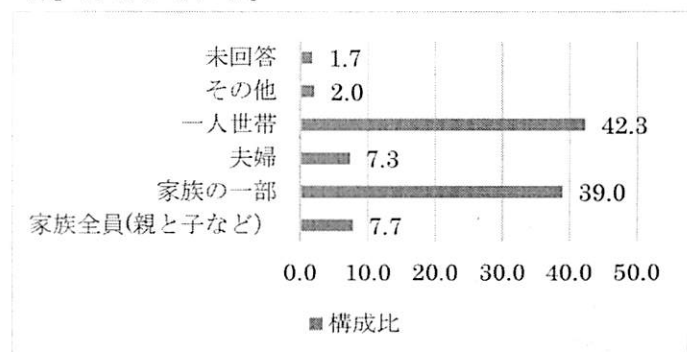
年齢	人数	構成比
19歳以下	41	5.9 %
20歳代	347	49.7 %
30歳代	162	23.2 %
40歳代	95	13.6 %
50歳代	21	3.0 %
60歳代	16	2.3 %
70歳以上	14	2.0 %
未回答	2	0.3 %
合計	698	100 %



(3) 転出される方の家族構成 (N=698)

「一人世帯」が最も多く、次いで「家族の一部」となっている。

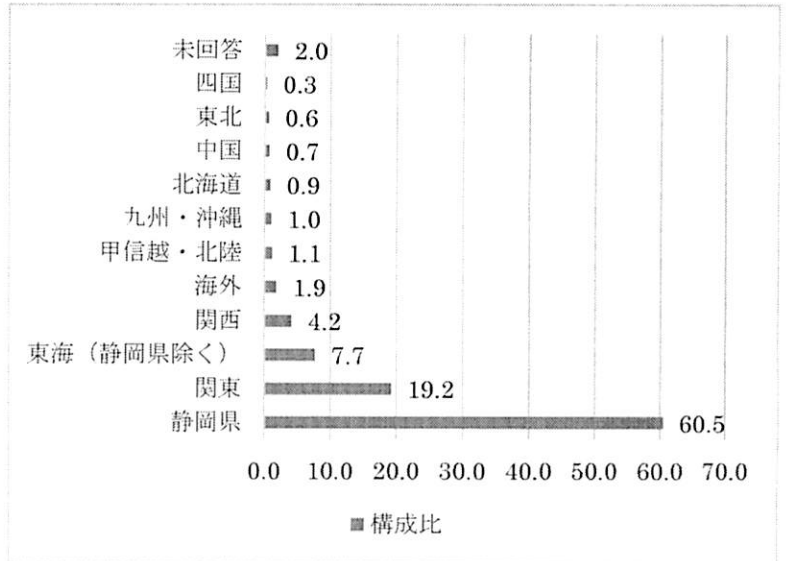
家族構成	人数	構成比
家族全員(親と子など)	54	7.7 %
家族の一部	272	39.0 %
夫婦	51	7.3 %
一人世帯	295	42.3 %
その他	14	2.0 %
未回答	12	1.7 %
合計	698	100 %



(4) 転出先の住所（全国ブロック）（N=698）

転出先として、「静岡県」が最も多く、次いで「関東」、「東海」となっている。

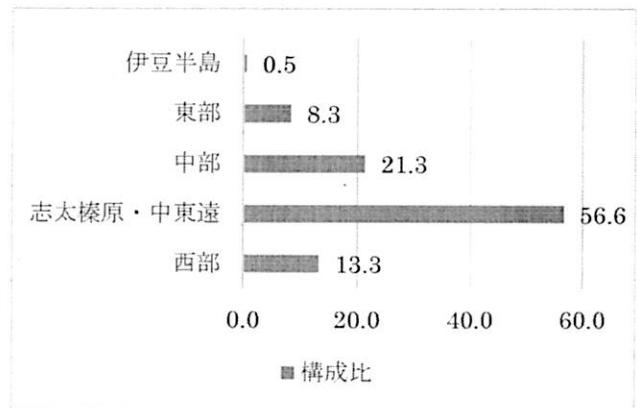
転出先	人数	構成比
静岡県	422	60.5 %
関東	134	19.2 %
東海 (静岡県除く)	54	7.7 %
関西	29	4.2 %
海外	13	1.9 %
甲信越・北陸	8	1.1 %
九州・沖縄	7	1.0 %
北海道	6	0.9 %
中国	5	0.7 %
東北	4	0.6 %
四国	2	0.3 %
未回答	14	2.0 %
合計	698	100.0 %



(5) 転出先の住所（静岡県内地区）【静岡県のみを対象（N=422）】

静岡県内への転出については、「志太榛原・中東遠」が最も多く、近隣自治体への転出が多いことがわかる。

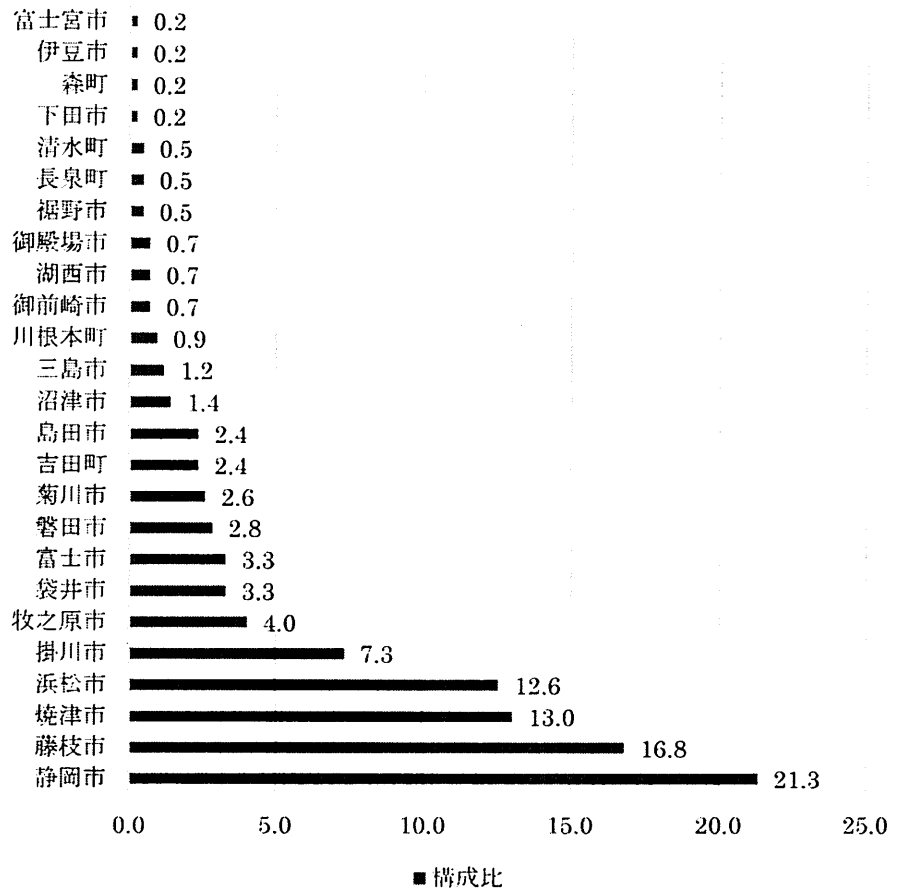
転出先	人数	構成比
静岡県西部(浜松市、湖西市)	56	13.3 %
静岡県志太榛原・中東遠	239	56.6 %
静岡県中部(静岡市)	90	21.3 %
静岡県東部	35	8.3 %
伊豆半島	2	0.5 %
合計	422	100.0 %



(6) 転出先の住所（静岡県内市町）【静岡県のみを対象（N=422）】

静岡県内への転出について、「静岡市」最も多く、次いで、「藤枝市」、「焼津市」の順となっている。

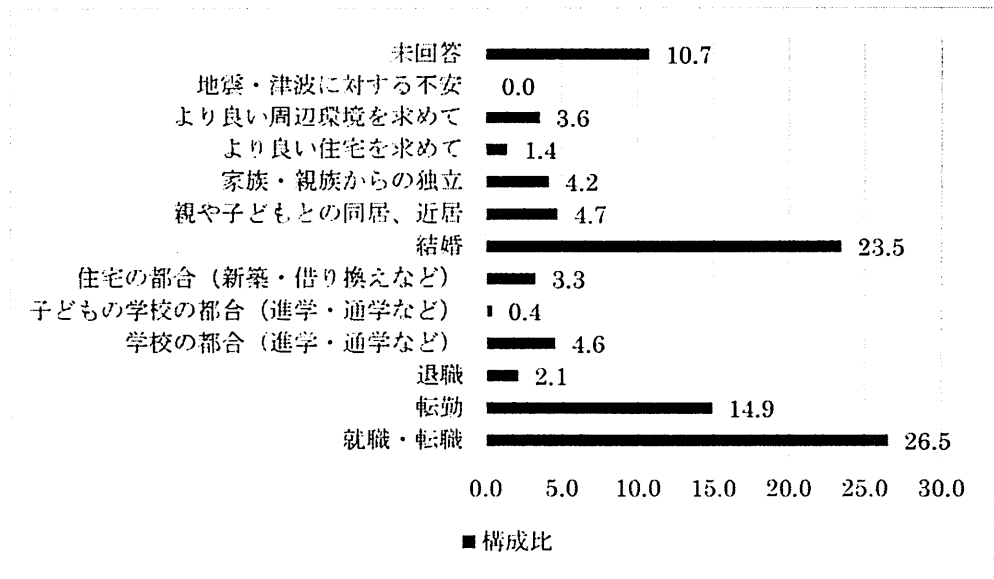
転出先	人数	構成比
静岡市	90	21.3 %
藤枝市	71	16.8 %
焼津市	55	13.0 %
浜松市	53	12.6 %
掛川市	31	7.3 %
牧之原市	17	4.0 %
袋井市	14	3.3 %
富士市	14	3.3 %
磐田市	12	2.8 %
菊川市	11	2.6 %
吉田町	10	2.4 %
島田市	10	2.4 %
沼津市	6	1.4 %
三島市	5	1.2 %
川根本町	4	0.9 %
御前崎市	3	0.7 %
湖西市	3	0.7 %
御殿場市	3	0.7 %
裾野市	2	0.5 %
長泉町	2	0.5 %
清水町	2	0.5 %
下田市	1	0.2 %
森町	1	0.2 %
伊豆市	1	0.2 %
富士宮市	1	0.2 %
合計	422	100.0 %



(7) 転出の理由（N=698）

「就職・転職」が最も多く、次いで「結婚」、「転勤」となっている。

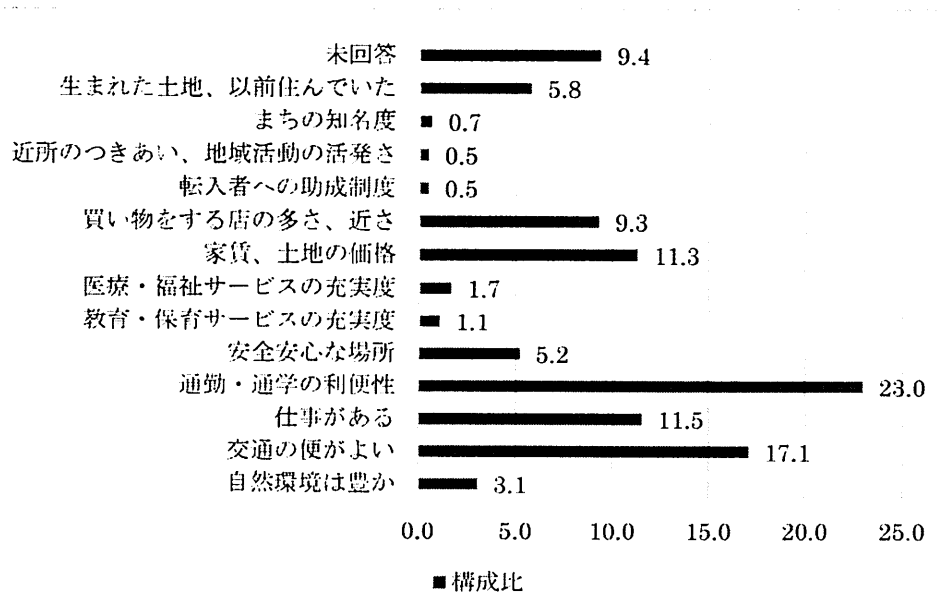
転出理由	人数	構成比
就職・転職	185	26.5 %
転勤	104	14.9 %
退職	15	2.1 %
学校の都合(進学・通学など)	32	4.6 %
子どもの学校の都合(進学・通学など)	3	0.4 %
住宅の都合(新築・借り換えなど)	23	3.3 %
結婚	164	23.5 %
親や子どもとの同居、近居	33	4.7 %
家族・親族からの独立	29	4.2 %
より良い住宅を求めて	10	1.4 %
より良い周辺環境を求めて	25	3.6 %
地震・津波に対する不安	0	0.0 %
未回答	75	10.7 %
合計	698	100.0 %



(8) 住む場所を決める際に考慮した居住環境（3つまで回答可）（N=1,206）

「通勤・通学の利便性」が最も多く、次いで、「交通の便がよい」、「家賃、土地の価格」となっている。

居住環境	人数	構成比
自然環境は豊か	37	3.1 %
交通の便がよい	206	17.1 %
仕事がある	139	11.5 %
通勤・通学の利便性	277	23.0 %
安全安心な場所	63	5.2 %
教育・保育サービスの充実度	13	1.1 %
医療・福祉サービスの充実度	20	1.7 %
家賃、土地の価格	136	11.3 %
買い物をする店の多さ、近さ	112	9.3 %
転入者への助成制度	6	0.5 %
近所のつきあい、地域活動の活発さ	6	0.5 %
まちの知名度	8	0.7 %
生まれた土地、以前住んでいた	70	5.8 %
未回答	113	9.4 %
合計	1,206	100.0 %



転出される皆様へアンケート調査のお願い

これまで、島田市にお住まいいただき、ありがとうございました。

島田市では、「人口減少対策」に関する今後の市政運営に活かすため、転出される方に対し、アンケート調査をお願いしております。お手順をお掛けしますが、ご協力をお願いいたします。

島田市長 染谷 絹代

◎ 以下の問いについて、該当する口に○をつけてください。

問1 転出される方の性別（家族で転出される場合は、世帯主の方の性別）

1. 男性 2. 女性

問2 転出される方の年齢（家族で転出される場合は、世帯主の方の年齢）

1. 19歳以下 2. 20歳代 3. 30歳代 4. 40歳代
5. 50歳代 6. 60歳代 7. 70歳以上

問3 転出される方の構成

1. 家族全員(親と子など) 2. 家族の一部 3. 夫婦
4. 一人世帯 5. その他 ()

問4 転出前の住所

1. 旧島田地区 2. 六合地区 3. 大津地区 4. 大長地区
5. 伊久身地区 6. 初倉地区 7. 金谷地区 8. 川根地区

問5 転出先の住所

転出先の市町村名

_____都・道・府・県 _____市・区・町・村

問6 島田市でのあなたのお住まいについて（1つに○）

1. 持ち家の一戸建て 2. 持ち家の集合住宅（マンションなど）
3. 賃貸の一戸建て 4. 賃貸のアパート・マンションなど
5. 社宅・寮 6. その他 ()

問7 転出先でのあなたのお住まいについて（1つに○）

1. 持ち家の一戸建て 2. 持ち家の集合住宅（マンションなど）
3. 賃貸の一戸建て 4. 賃貸のアパート・マンションなど
5. 社宅・寮 6. その他 ()



問8 転出の理由（最も大きな理由1つに○）

- | | |
|---------------------|---------------------|
| 1. 就職・転職 | 2. 転勤 |
| 3. 退職 | 4. 学校の都合（進学・通学など） |
| 5. 子供の学校の都合（進学・通学等） | 6. 住宅の都合（新築・借り換えなど） |
| 7. 結婚 | 8. 親や子どもとの同居、近居 |
| 9. 家族・親族からの独立 | 10. より良い住宅を求めて |
| 11. より良い周辺環境を求めて | 12. 地震・津波に対する不安 |

問9 島田市内でも住まいを探されましたか？（1つに○）

1. 島田市内も探した上で、他市町村に決めた
2. 最初から他市町村に住もうと決めていたので、島田市内は探さなかった
3. 仕事や家庭などの都合により、転出先の自治体に住む必要があった
4. その他（ ）

問10 転出先を決める際に考慮した居住環境として、大きなものは何ですか？（3つまでに○）

- | | |
|----------------------|------------------|
| 1. 自然環境が豊か | 2. 交通の便がよい |
| 3. 仕事がある | 4. 通勤・通学の利便性 |
| 5. 安全安心な場所 | 6. 教育・保育サービスの充実度 |
| 7. 医療・福祉サービスの充実度 | 8. 家賃、土地の価格 |
| 9. 買い物をする店の多さ、近さ | 10. 転入者への助成制度 |
| 11. 近所のつきあい、地域活動の活発さ | 12. まちの知名度 |
| 13. 生まれた土地、以前住んでいた | |

問11 将来、島田市に戻ってきたいですか？

1. はい 2. いいえ 3. わからない

ご回答いただいた内容については、今後の行政運営の参考として活用させていただきます。
これでアンケートは終了です。ご協力ありがとうございました。

○転入者アンケート集計結果表(N=797)

アンケート設問			総数	比率
問1	転入される方の性別 (家族で転入される場合は、世帯主 の方の性別)	1 男性	496	62.23%
		2 女性	301	37.77%
		99 未記入	0	0.00%
問2	転入される方の年齢 (家族で転入される場合は、世帯主 の方の年齢)	1 19歳以下	32	4.02%
		2 20歳代	370	46.42%
		3 30歳代	211	26.47%
		4 40歳代	97	12.17%
		5 50歳代	47	5.90%
		6 60歳代	24	3.01%
		7 70歳以上	16	2.01%
		99 未記入	0	0.00%
問3	転入される方の家族構成	1 家族全員(親と子など)	96	12.05%
		2 家族の一部	169	21.20%
		3 夫婦	141	17.69%
		4 一人世帯	363	45.55%
		5 その他()	20	2.51%
		99 未記入	8	1.00%
問4	転入前の住所	※調査結果の概要を参照		
問5	転入前のあなたのお住まいについて (1つに○)	1 持ち家の一戸建て	274	34.38%
		2 持ち家の集合住宅(マンションなど)	18	2.26%
		3 賃貸の一戸建て	28	3.51%
		4 賃貸のアパート・マンションなど	359	45.04%
		5 社宅・寮	100	12.55%
		6 その他()	15	1.88%
		99 未記入	3	0.38%
問6	島田市でのあなたのお住まいについ て(1つに○)	1 持ち家の一戸建て	280	35.13%
		2 持ち家の集合住宅(マンションなど)	7	0.88%
		3 賃貸の一戸建て	26	3.26%
		4 賃貸のアパート・マンションなど	369	46.30%
		5 社宅・寮	93	11.67%
		6 その他()	18	2.26%
		99 未記入	4	0.50%

問7	転入の理由(最も大きな理由1つに○)	1	就職・転職	173	21.71%
		2	転勤	121	15.18%
		3	退職	37	4.64%
		4	学校の都合(進学・通学など)	23	2.89%
		5	子どもの学校の都合(進学・通学など)	3	0.38%
		6	住宅の都合(新築・借り換えなど)	53	6.65%
		7	結婚	127	15.93%
		8	親や子どもとの同居、近居	64	8.03%
		9	家族・親族からの独立	40	5.02%
		10	より良い住宅を求めて	19	2.38%
		11	より良い周辺環境を求めて	34	4.27%
		12	地震・津波に対する不安	1	0.13%
		99	未記入	102	12.80%
問8	島田市以外でも住まいを探されましたか?(1つに○)	1	他の市町村も検討した上で、島田市に決めた	143	17.94%
		2	最初か島田市に住もうと決めていたので、他の市町村では探さなかった	225	28.23%
		3	仕事や家庭などの都合により、転出先の自治体に住む必要があった	324	40.65%
		4	その他()	29	3.64%
		99	未記入	76	9.54%
問9	住む場所を決める際に考慮した居住環境として、大きなものは何ですか?(3つまでに○)	1	自然環境が豊か	114	8.68%
		2	交通の便がよい	144	10.97%
		3	仕事がある	104	7.92%
		4	通勤・通学の利便性	250	19.04%
		5	安全安心な場所	97	7.39%
		6	教育・保育サービスの充実度	7	0.53%
		7	医療・福祉サービスの充実度	14	1.07%
		8	家賃、土地の価格	148	11.27%
		9	買い物をする店の多さ、近さ	95	7.24%
		10	転入者への助成制度	7	0.53%
		11	近所のつきあい、地域活動の活発さ	16	1.22%
		12	まちの知名度	1	0.08%
		13	生まれた土地、以前住んでいた	204	15.54%
		14	保育料の第2子半額・第3子以降無償化	1	0.08%
		99	未記入	111	8.45%
問10-1	島田市に住むのは何回目ですか?	1	初めて	474	59.47%
		2	2回目	196	24.59%
		3	3回目	36	4.52%
		4	4回目	6	0.75%
		5	5回以上	10	1.25%
		99	未記入	75	9.41%
問10-2	島田市に住むのが2回目以上の方に お聞きします。生まれたのは島田市 ですか?	1	はい	193	77.82%
		2	いいえ	53	21.37%
		99	未記入	2	0.81%

○転出者アンケート集計結果表(N=698)

アンケート設問			総数	比率
問1	転出される方の性別 (家族で転出される場合は、世帯主 の方の性別)	1 男性	376	53.87%
		2 女性	321	45.99%
		99 未記入	1	0.14%
問2	転出される方の年齢 (家族で転出される場合は、世帯主 の方の年齢)	1 19歳以下	41	5.87%
		2 20歳代	347	49.71%
		3 30歳代	162	23.21%
		4 40歳代	95	13.61%
		5 50歳代	21	3.01%
		6 60歳代	16	2.29%
		7 70歳以上	14	2.01%
		99 未記入	2	0.29%
問3	転出される方の家族構成	1 家族全員(親と子など)	54	7.74%
		2 家族の一部	272	38.97%
		3 夫婦	51	7.31%
		4 一人世帯	295	42.26%
		5 その他()	14	2.01%
		99 未記入	12	1.72%
問4	転出前の住所	1 旧島田地区	221	31.66%
		2 六合地区	90	12.89%
		3 大津地区	13	1.86%
		4 大長地区	11	1.58%
		5 伊久身地区	4	0.57%
		6 初倉地区	64	9.17%
		7 金谷地区	238	34.10%
		8 川根地区	26	3.72%
		99 未記入	31	4.44%
問5	転出先の住所	※調査結果の概要を参照		
問6	島田市でのあなたのお住まいにつ いて	1 持ち家の一戸建て	439	62.89%
		2 持ち家の集合住宅(マンションなど)	3	0.43%
		3 賃貸の一戸建て	14	2.01%
		4 賃貸のアパート・マンションなど	167	23.93%
		5 社宅・寮	58	8.31%
		6 その他()	11	1.58%
		99 未記入	6	0.86%
問7	転出先でのあなたのお住まいにつ いて	1 持ち家の一戸建て	112	16.05%
		2 持ち家の集合住宅(マンションなど)	15	2.15%
		3 賃貸の一戸建て	25	3.58%
		4 賃貸のアパート・マンションなど	452	64.76%
		5 社宅・寮	77	11.03%
		6 その他()	12	1.72%
		99 未記入	5	0.72%

問8	転出の理由(最も大きな理由1つに○)	1	就職・転職	185	26.50%
		2	転勤	104	14.90%
		3	退職	15	2.15%
		4	学校の都合(進学・通学など)	32	4.58%
		5	子どもの学校の都合(進学・通学など)	3	0.43%
		6	住宅の都合(新築・借り換えなど)	23	3.30%
		7	結婚	164	23.50%
		8	親や子どもとの同居、近居	33	4.73%
		9	家族・親族からの独立	29	4.15%
		10	より良い住宅を求めて	10	1.43%
		11	より良い周辺環境を求めて	25	3.58%
		12	地震・津波に対する不安	0	0.00%
		99	未記入	75	10.74%
問9	島田市内でも住まいを探されましたか?(1つに○)	1	島田市内も探した上で、他市町村に決めた	53	7.59%
		2	最初から他市町村に住もうと決めていたので、島田市内は探さなかった	192	27.51%
		3	仕事や家庭などの都合により、転出先の自治体に住む必要があった	346	49.57%
		4	その他()	27	3.87%
		99	未記入	80	11.46%
問10	住む場所を決める際に考慮した居住環境として、大きなものは何ですか?(3つまでに○)	1	自然環境が豊か	37	3.07%
		2	交通の便がよい	206	17.08%
		3	仕事がある	139	11.53%
		4	通勤・通学の利便性	277	22.97%
		5	安全安心な場所	63	5.22%
		6	教育・保育サービスの充実度	13	1.08%
		7	医療・福祉サービスの充実度	20	1.66%
		8	家賃、土地の価格	136	11.28%
		9	買い物をする店の多さ、近さ	112	9.29%
		10	転入者への助成制度	6	0.50%
		11	近所のつきあい、地域活動の活発さ	6	0.50%
		12	まちの知名度	8	0.66%
		13	生まれた土地、以前住んでいた	70	5.80%
		99	未記入	113	9.37%
問11	将来、島田市に戻ってきたいですか	1	はい	220	31.52%
		2	いいえ	56	8.02%
		3	わからない	352	50.43%
		99	未記入	70	10.03%