

我が子には
思いっきり
笑ってほしい
そういませんか？



NeO-Cap System

Dr.Sai デンタルクリニックの小児矯正がおすすめです！

ブラケット
不要

歯を
抜かない

取り外し
できる

後戻りが
少ない

夜のみ
着用OK



ネオキャップ

乳歯にネオキャップ(プラスチックの被せ物)を被せて唇、舌、頬の力のバランスを整え、自然な歯並びへの下地作りをします。

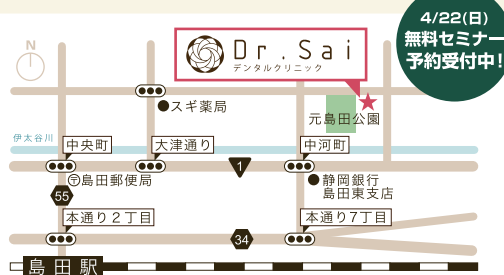


ビムラー装置

顎の成長を利用するため歯を抜かず、咬む力と唇・舌の力などが歯と顎に働き、上下の歯を一緒に治して自然な歯並びにします。

Dr. Sai
デンタルクリニック

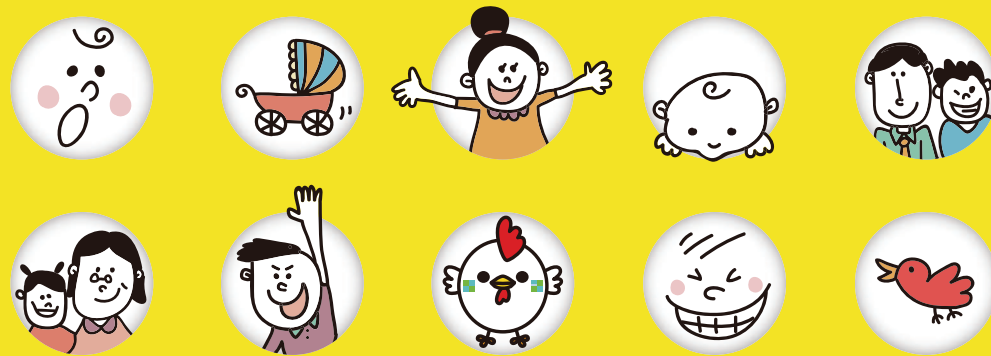
〒427-0057
静岡県島田市元島田9248-1
<http://dr-sai.net>



4/22(日)
無料セミナー
予約受付中!

お電話で「しまいくを見ました」とお伝えください

☎0547-54-5565



平成30年度版



島田市子育てガイドブック
CHILD CARE GUIDEBOOK



島田市
緑茶化
計画画

協働発行 島田市・NPO法人 クロスメディアしまだ

島田市内で家を
**売るなら
 買うなら**
HOUSE DO



※1 ハウスドゥは、不動産売買仲介専門
 フランチャイズで店舗数全国第一位です。
 [ビジネスチャンス(平成29年8月22日発行・
 2017年10月号)]調べ
 [2017年版FC加盟店数ランキングTOP200]より。



島田店 市民病院通り沿い

ハウスドゥ! 島田店

検索

中古住宅

×

リノベーション

中古住宅のリノベーションなら



テントリノベ

検索

STAFF



プロのスタッフがあなたに合ったご提案を
 いたします。

SHOW ROOM



実際のサンプルを見たり施工例を見ながら
 の打ち合わせをします。

House Do!

+

tent

丸尾興商リノベ不動産事業部

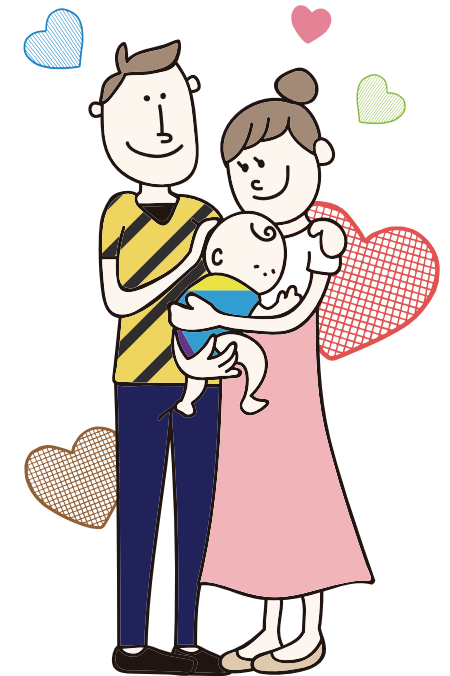
☎ 0120-118-005

☎ 427-0057 島田市元島田229-1

はじめに

ご妊娠・ご出産おめでとうございます。赤ちゃんがお腹にできてから、時間の経過とともに心と身体は大きく変化します。うれしさだけでなく、様々な不安も出てくると思います。妊娠中も、生まれてからも、いろいろな悩みを乗り越えながらお子さんの成長とともに、お母さんお父さんご自身も成長していくのが子育てです。島田市では、お母さんお父さんとお子さんを様々な形で応援、支援しています。この冊子は、島田市で子育てするお母さんお父さんを応援したいという思いで、市、企業の方にご支援いただき制作しました。ご活用いただき、日々の子育てのお役に立てれば幸いです。

目次	こんにちは赤ちゃん	4
	乳幼児健診・相談	6
	定期予防接種	8
	島田市子育て支援ネットワークを知っていますか?	10
	地域子育て支援センターを活用しよう!	14
	保育園ってどんなところ?	18
	幼稚園に入園するには	22
	認定こども園とは	23
	放課後児童クラブ	24
	短時間お子様お預かりします	28
	子育てに役立つ様々な施設	30
	公園で遊ぼう!	32
	医療機関情報	34
	講座・イベント	44
	各種手当・給付金	46
	相談窓口	48



あなたの子育てに役立つ情報がいっぱい!

島田子育て応援サイト「しまいく」をチェック!



島田市子育て応援サイト「しまいく」

パソコンはもちろん、スマートフォン、
 タブレット端末にも対応。
 いつでもどこでも欲しい情報が検索できます。
 LINEもスタート!お友達登録しましょう!



子育て情報は「しまいく」でCHECK! URL: www.shimaiku.jp

※「島田市子育てガイドブックしまいく」に関するお問合せ

※広告に関するお問合せ

お問合せ先 島田市役所子育て応援課 ☎36-7159

お問合せ先 NPO法人クロスメディアはまだ ☎35-0018



妊娠おめでとうございます！

様々な手続や健診、相談窓口があります。 **こんにちは赤ちゃん**

● **母子健康手帳・妊婦健康診査受診票の交付手続きにいきましょう。**

母子健康手帳の交付手続きをし、おなかの赤ちゃんやお母さんの健康管理のために妊婦健康診査を定期的に受けましょう。妊婦さんの不安や相談に対応します。

- 場 所** 保健福祉センターはなみずき1階 子育て世代包括支援センター「てくてく」
- 交付時間** 祝日、年末年始を除く月曜日から金曜日の9時00分～11時30分
- 持ち物** 妊娠届出書(必ずご持参ください)、個人番号カードまたは個人番号がわかるもの、本人確認ができるもの

● **お問合せ先** 島田市役所子育て世代包括支援センター「てくてく」 ☎34-3285
島田市役所健康づくり課 ☎34-3281

● **妊娠中のサポートもあります。積極的に活用しましょう。**

育児サポーター派遣

育児経験のある保育士が家庭を訪問し、育児をお手伝い。妊娠期10時間(第2子以降の子を妊娠の方)、産後30時間利用可能。

● **お問合せ先** 島田市役所子育て応援課 ☎36-7253

マイ支援センター登録

ご自宅近くの地域子育て支援センターにマイ支援センター登録していただくことで、地域子育て支援センターが中心となり、地区担当の保健師、子育てコンシェルジュが、妊娠から出産、子育てまでをトータルでサポートします。

● **お問合せ先** 島田市役所子育て応援課 ☎36-7253

子育て世代包括支援センター「てくてく」(母子保健に関する総合相談窓口)

保健師が妊娠初期から子育て期までの、さまざまな不安や疑問・相談に対応します。

- 場 所** 保健福祉センターはなみずき1階
- 時 間** 土日、祝日、年末年始を除く月曜日から金曜日の8時30分～12時、13時～17時15分

● **お問合せ先** 島田市役所子育て世代包括支援センター「てくてく」 ☎34-3285
島田市役所健康づくり課 ☎34-3281

● **こんにちは赤ちゃん。赤ちゃんが生まれたら、**

出生届

生まれた日から14日以内に届出をしてください。(生まれた日を含めます)

● **お問合せ先** 島田市役所市民課 ☎36-7194

児童手当・こども医療費助成の手続きをしましょう。

● **お問合せ先** 島田市役所子育て応援課 ☎36-7159

赤ちゃん訪問

生後2か月頃保健師・助産師が訪問し、予防接種などの説明や育児や栄養面・健康面の相談に対応します。

● **お問合せ先** 島田市役所健康づくり課 ☎34-3281

あそびがいっぱい



★プレイルーム「ぼるね」
10:00～19:00
・2時間ごとの入れ替え制
・状況により入場制限をする場合がございます。
①10:00～12:00 / ②12:30～14:30
③15:00～17:00 / ④17:00～19:00
※④は子どもだけの入場は出来ません

休館日・月曜日※祭日の場合は開館 12/29～1/3
入場料・当日券(1回)/未就学児:無料 / 小学生・大人(市外):100円 / 大人(市外):200円
※島田在住の大人は住所がわかるものを提示してください
※こども館一時託児とファミリースポーツセンター情報は「しまいく」28ページを参照ください!

島田市こども館
島田市本通三丁目3番-3 おひりあ4階
Tel: 0547-34-3341
HP: http://shimadadakodomokan.birukan.jp

近くてゆったりプチトリップは川根温泉ホテルへ!



- ランチバイキング 大人 1,850円
- お得な温泉入浴付ランチバイキング 大人 2,300円
- 宿泊:1泊2食付 9,800円～

営業時間
・ランチバイキング 11:00～15:00 (L014:30)
・日帰り温泉 6:00～9:00 (最終受付8:00)
12:00～23:00 (最終受付22:00)

川根温泉ホテル KAWANE ONSEN HOTEL ☎0547-53-4320
静岡県島田市川根町笹間渡 195-1 ※ご宴会のご予約も承っております(4名以上、要予約)



暮らしに夢 環境に思いやり
大河原建設株式会社

代表取締役社長 朝倉純夫

- 品質保証の国際規格 ISO9001 (認証 JQA-QM3460)
- 建設業労働災害防止協会 COHSMS (認定 JC-057-1)
- 環境マネジメントシステム エコアクション21 (認証 0004407)

本社 / 〒427-8522 静岡県島田市向島町4532番地 TEL 0547-36-2111
 東京支店 / 〒103-0027 東京都中央区日本橋2-1-3 TEL 03-4405-5849
 ◎エキスパートオフィス 渋谷品川虎ノ門新横浜麹町新橋
 関東事業所 / 〒222-0033 神奈川県横浜市港北区新横浜3丁目8-8 TEL 045-478-6660
 ハイナン監海事務所 / 〒421-0422 静岡県牧之原市静波2344-17 TEL 0548-22-0100
 すまいのアトリエ / 〒427-0047 静岡県島田市市中溝町1641-1 TEL 0547-37-1170
 大河原リース / 〒427-0038 静岡県島田市稲荷1丁目13-23 TEL 0547-36-2416
 ガーデン庭夢 / 〒427-0011 静岡県島田市東町1215番地 TEL 0547-34-4128
 宮の小径 / 〒427-0022 静岡県島田市本通1丁目1-10
 ©大河原建設グループ 大河原事業 大協生コン 働カネノコム 働 協 園庭守あさくら

http://www.ohkawara.co.jp



平成30年度 乳幼児健診・相談



しまいくサイト

● 4か月児・10か月児健康診査

「しまだ・こども手帳」をご覧の上、診査票に必要事項を記入し、受診してください。受診の際は、事前に医療機関に日時を確認してください。また、県が委託している市外の医療機関でも受診できます。4か月児健康診査は4か月を過ぎてから、10か月児健康診査は10か月を過ぎてから受診してください。

● 7か月児健康相談・1歳6か月及び3歳児健康診査（日付の下は対象児）

【会場】保健福祉センター「はなみずき」 ※駐車場が少ないため、できるだけ公共の交通機関をご利用ください。

	H30 / 4月	5月	6月	7月	8月	9月	10月	11月	12月	H31 / 1月	2月	3月
7か月児健康相談 【受付】9:30～10:00 【持ち物】母子健康手帳 バスタオル1枚 ハンカチ アンケート1枚 (しまだ・こども手帳に添付)	10 (火) H29/ 9月1～18日生	8 (火) H29/ 10月1～18日生	5 (火) H29/ 11月1～16日生	3 (火) H29/ 12月1～16日生	7 (火) H30/ 1月1～15日生	4 (火) H30/ 2月1～15日生	2 (火) H30/ 3月1～15日生	6 (火) H30/ 4月1～15日生	4 (火) H30/ 5月1～15日生	8 (火) H30/ 6月1～15日生	19 (火) H30/ 7月1～15日生	5 (火) H30/ 8月1～15日生
	17 (火) H29/ 9月19～30日生	15 (火) H29/ 10月19～31日生	26 (火) H29/ 11月17～30日生	10 (火) H29/ 12月17～31日生	21 (火) H30/ 1月16～31日生	11 (火) H30/ 2月16～28日生	23 (火) H30/ 3月16～31日生	13 (火) H30/ 4月16～30日生	18 (火) H30/ 5月16～31日生	22 (火) H30/ 6月16～30日生	26 (火) H30/ 7月16～31日生	12 (火) H30/ 8月16～31日生
1歳6か月児健康診査 【受付】12:45～13:15 【持ち物】母子健康手帳 アンケート (しまだ・こども手帳に添付) フッ素塗布問診票 (希望者)	10 (火) H28/ 9月1～11日生	1 (火) H28/ 10月1～20日生	5 (火) H28/ 11月1～13日生	3 (火) H28/ 12月1～15日生	7 (火) H29/ 1月1～19日生	4 (火) H29/ 2月1～14日生	2 (火) H29/ 3月1～13日生	6 (火) H29/ 4月1～11日生	4 (火) H29/ 5月1～16日生	8 (火) H29/ 6月1～14日生	5 (火) H29/ 7月1～14日生	5 (火) H29/ 8月1～13日生
	17 (火) H28/ 9月12～30日生	8 (火) H28/ 10月21～31日生	12 (火) H28/ 11月14～30日生	10 (火) H28/ 12月16～31日生	21 (火) H29/ 1月20～31日生	11 (火) H29/ 2月15～28日生	16 (火) H29/ 3月14～31日生	13 (火) H29/ 4月12～30日生	11 (火) H29/ 5月17～31日生	22 (火) H29/ 6月15～30日生	19 (火) H29/ 7月15～31日生	12 (火) H29/ 8月14～31日生
3歳児健康診査 【受付】12:45～13:15 【持ち物】母子健康手帳 アンケート (しまだ・こども手帳に添付) 朝とった尿	12 (木) H27/ 3月1～13日生	10 (木) H27/ 4月1～17日生	7 (木) H27/ 5月1～17日生	5 (木) H27/ 6月1～16日生	2 (木) H27/ 7月1～13日生	6 (木) H27/ 8月1～16日生	4 (木) H27/ 9月1～17日生	1 (木) H27/ 10月1～16日生	6 (木) H27/ 11月1～13日生	10 (木) H27/ 12月1～13日生	7 (木) H28/ 1月1～13日生	7 (木) H28/ 2月1～13日生
	19 (木) H27/ 3月14～31日生	17 (木) H27/ 4月18～30日生	14 (木) H27/ 5月18～31日生	12 (木) H27/ 6月17～30日生	9 (木) H27/ 7月14～31日生	13 (木) H27/ 8月17～31日生	11 (木) H27/ 9月18～30日生	8 (木) H27/ 10月17～31日生	13 (木) H27/ 11月14～30日生	17 (木) H27/ 12月14～31日生	14 (木) H28/ 1月14～31日生	14 (木) H28/ 2月14～29日生

● 離乳食講習のお知らせ

離乳食の開始は、およそ生後5か月～6か月になった頃が適当といわれています。離乳食のコツと心構えを一緒に学びましょう！

【会場】保健福祉センター「はなみずき」乳幼児室(1階)で受付後、栄養学習室(2階)に移動します。
【時間】受付13:10～13:50(託児希望者)、13:30～13:50(託児を希望しない方) / 講習14:00～15:00

▶ お問い合わせ先 島田市役所健康づくり課 ☎34-3281

【内容】離乳食の講話と試食、個別相談 【対象者】満4か月児を持つ保護者
【持ち物】母子健康手帳、アンケート用紙(しまだこども手帳に添付) 【スタッフ】管理栄養士等
【託児】事前に申込が必要です。(原則として予約締め切り日までに電話でご連絡をお願いします。)

	H30 / 4月	5月	6月	7月	8月	9月	10月	11月	12月	H31 / 1月	2月	3月
日程 4か月児(参考誕生日)	6 (金) H29/ 12月生	11 (金) H30/ 1月生	8 (金) H30/ 2月生	6 (金) H30/ 3月生	3 (金) H30/ 4月生	7 (金) H30/ 5月生	5 (金) H30/ 6月生	9 (金) H30/ 7月生	7 (金) H30/ 8月生	11 (金) H30/ 9月生	1 (金) H30/ 10月生	1 (金) H30/ 11月生
託児予約締切	H30/ 3月23日(金)	H30/ 4月27日(金)	H30/ 5月25日(金)	H30/ 6月22日(金)	H30/ 7月20日(金)	H30/ 8月24日(金)	H30/ 9月21日(金)	H30/ 10月26日(金)	H30/ 11月22日(木)	H30/ 12月21日(金)	H31/ 1月22日(火)	H31/ 2月21日(木)



定期予防接種

しまいくサイト



事前に必ず予約をしてください。

● 持ち物

母子健康手帳
予診票(赤ちゃん訪問時配付のしまだこども手帳に添付)
委任状(保護者が同伴できないときには予診票の委任状欄に記載が必要)

● 注意

予防接種法の改正等により下記の内容を変更する場合があります。

✓ ヒブ

- 対象** 生後2か月～5歳未満
- 回数** 初回から27日～56日の間隔で2回目、3回目
追加は初回接種後7か月～13か月までの間隔において1回
- 注意** 生後7か月以降に開始する場合は接種回数が異なります。



✓ 小児用肺炎球菌

- 対象** 生後2か月～5歳未満
- 回数** 初回から27日以上の間隔において2回目、3回目を生後12か月までに完了
追加は3回目から60日以上の間隔において1歳以上で1回
- 注意** 生後7か月以降に開始する場合は接種回数が異なります。

✓ B型肝炎

- 対象** 1歳未満
- 回数** 27日以上の間隔において2回接種したあと、
第1回目の接種から139日以上の間隔において第3回目を接種

✓ 四種混合(不活化ポリオ・百日せき・ジフテリア・破傷風)

- 対象** 生後3か月～7歳半未満
※生ポリオまたは不活化ポリオワクチンおよび三種混合ワクチン未接種者
- 回数** 1期初回・20日～56日の間隔で3回
1期追加・1期3回目から1年～1年半の間隔において1回

✓ BCG

- 対象 回数** 1歳までに1回
(標準的な時期は生後5か月に達したときから8か月に達するまでの期間)

✓ 麻しん風しん混合

- 対象** 1期・1歳～2歳未満に1回
2期・年長児の1年間に1回接種

✓ 水痘

- 対象** 1歳から3歳未満
- 回数** 1回目の接種から6か月から12か月の間隔をあけて2回

✓ 日本脳炎

- 対象** 1期・生後6か月～7歳半未満(標準的な時期は3歳～7歳半未満)
2期・9歳～13歳未満
- 回数** 1期初回・6日～28日の間隔で2回
1期追加・1期2回目から1年の間隔において1回
2期・1期追加からおおむね5年後に1回

✓ 二種混合(ジフテリア・破傷風)

- 対象** 11歳～13歳未満(標準的な時期は小学6年生の1年間)
- 回数** 1回

✓ 子宮頸がん予防

- ※平成30年3月現在、積極的接種勧奨は差し控えています。
接種に当たっては、有効性とリスクを理解した上でお受けください。
- 対象** 中学1年生から高校1年生に相当する年齢の女性
- 回数** 3回 ※ワクチンの種類によっては接種間隔が異なりますので、
医療機関にご相談の上お受けください。



お問い合わせ

島田市役所健康づくり課健康支援係
(島田市中河町283-1 保健福祉センターはなみずき)

☎34-3281