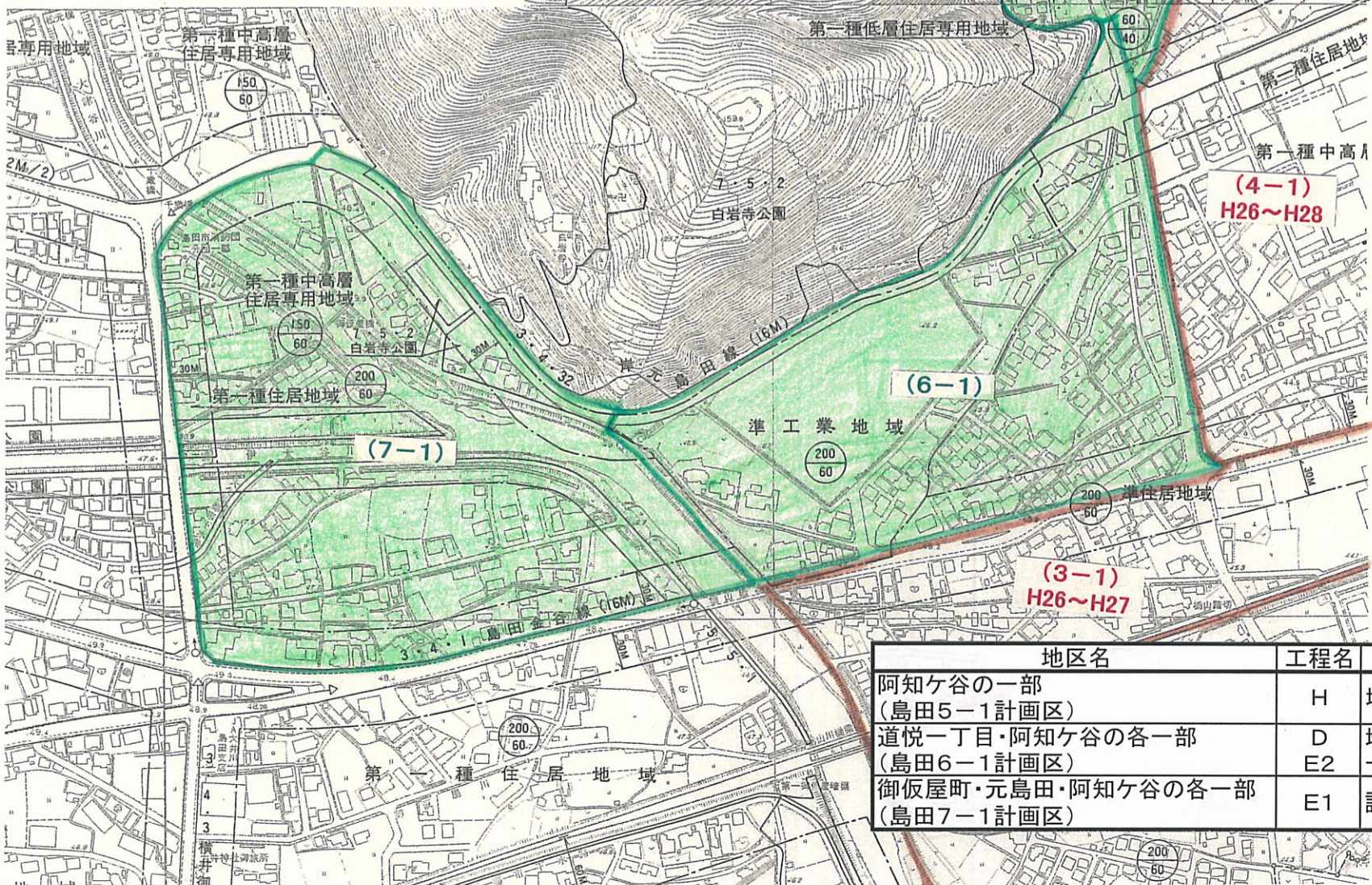
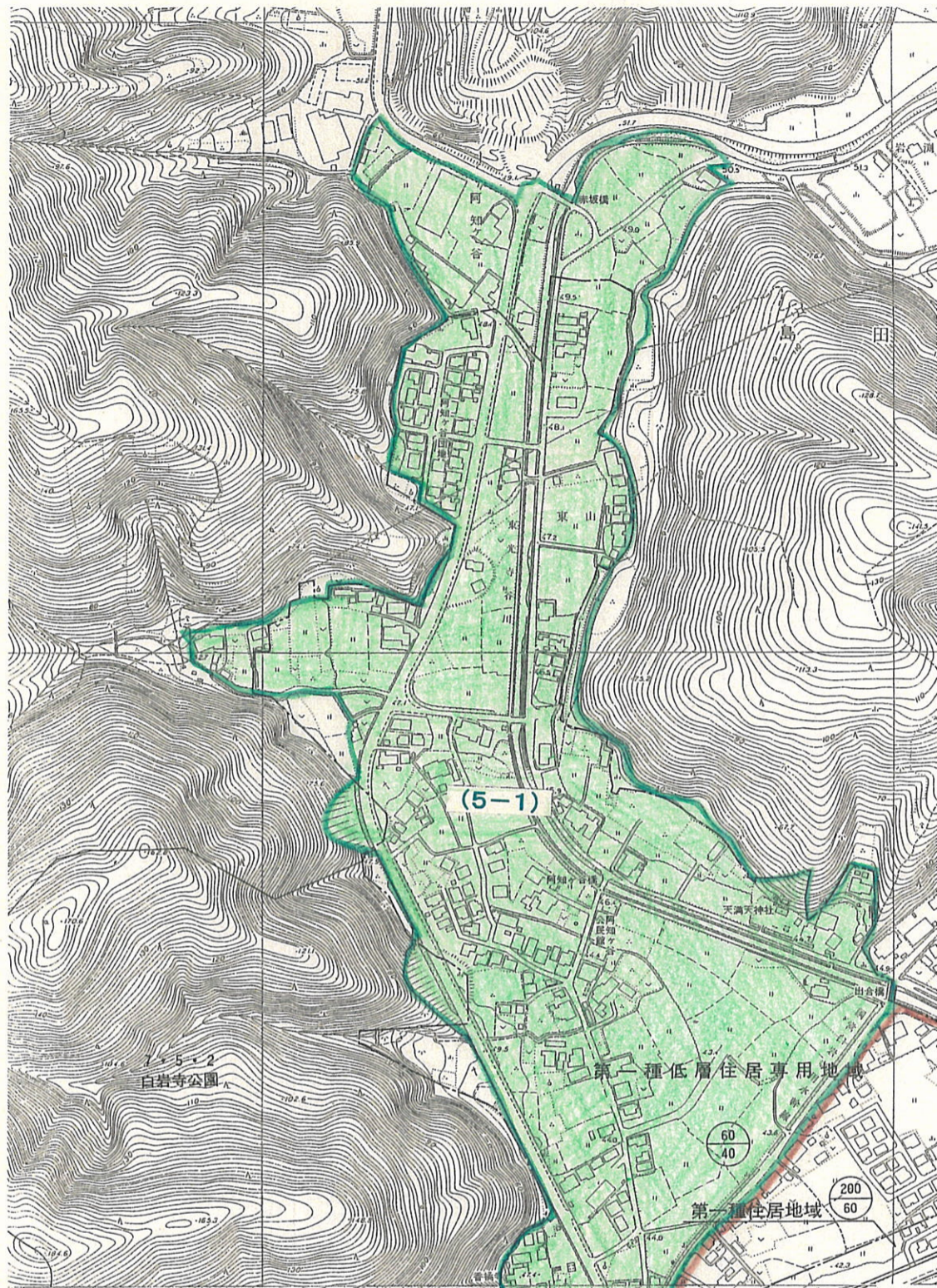


# 平成29年度

## 地籍調査事業実施区域図(別図1) 島田市



地区名	工程名	内容	計画面積
阿知ヶ谷の一部 (島田5-1計画区)	H	地籍図・地籍簿作成	0.21km <sup>2</sup>
道悦一丁目・阿知ヶ谷の各一部 (島田6-1計画区)	D E2	地籍図根多角測量 一筆地調査	0.09km <sup>2</sup>
御飯屋町・元島田・阿知ヶ谷の各一部 (島田7-1計画区)	E1	調査図素図作成	0.13km <sup>2</sup>