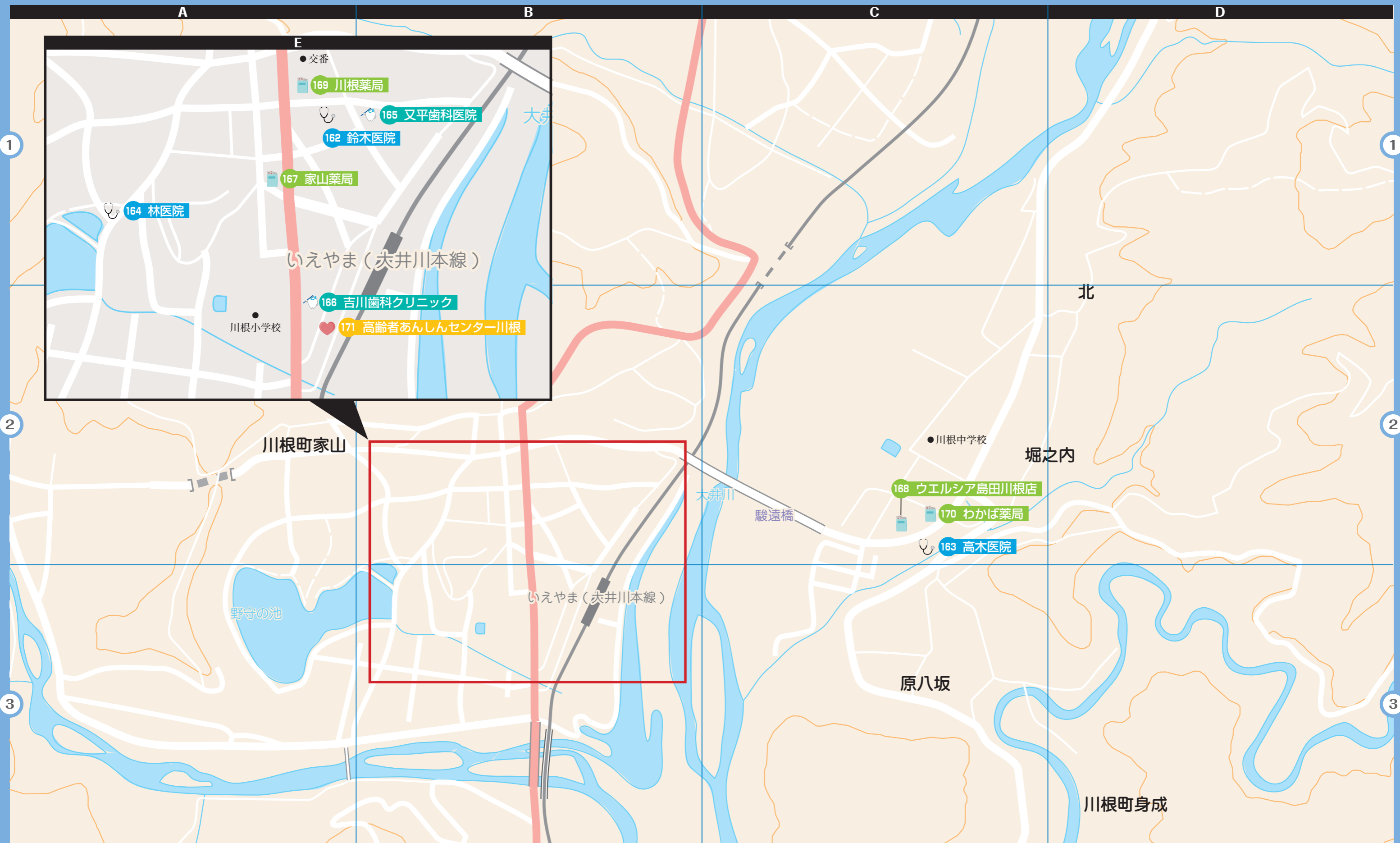


川根中学校区

川根町



162 鈴木医院

院長等 鈴木 金作

内科・小児科・皮膚科

MAP P46/E

〒428-0104 島田市川根町家山345-1
TEL：0547-53-2165
FAX：0547-53-4315

	診療時間	月	火	水	木	金	土
午前	8:00~12:00 (11:30)	○	○	○	○	○	○

	診療時間	月	火	水	木	金	土
午前	8:30~12:00 (11:30)	○	○	×	×	○	△
午後	13:30~17:00 (16:30)	○	×	×	×	○	×

火曜日、土曜日は8:00~12:00 (11:30) 第2・4土曜日休診
内科と皮膚科の両方にかかる場合は、午前10時までに御来院ください。内科のお薬は皮膚科では処方できないので、必ず午前中に受診をお願いします。

163 高木医院

院長等 高木 勇人

内科・小児科・呼吸器内科・循環器内科・消化器内科

MAP P47/C-2

〒428-0103 島田市川根町身成3288-1
TEL：0547-53-2006
FAX：0547-53-3977

	診療時間	月	火	水	木	金	土
午前	8:00~12:00	○	○	×	○	○	○
午後	16:00~17:30	○	○	×	○	○	×

164 林医院

院長等 林 健太郎

内科・外科

MAP P46/E

〒428-0104 島田市川根町家山544-1
TEL：0547-53-2352
FAX：0547-53-2352

	診療時間	月	火	水	木	金	土
午前	8:00~12:30 (7:45) (12:00)	○	○	×	○	○	×

午後：依頼があれば往診、外傷処理可。(要電話予約)

165 又平歯科医院

歯科・矯正歯科・小児歯科・歯科口腔外科

MAP P46/E

〒428-0104 島田市川根町家山336-1
TEL：0547-53-4055

	診療時間	月	火	水	木	金	土
午前	8:30~12:30	○	○	○	×	○	○
午後	14:00~18:00	○	○	○	×	○	○

166 吉川歯科クリニック

歯科

MAP P46/E

〒428-0104 島田市川根町家山392-3
TEL：0547-53-3070

	診療時間	月	火	水	木	金	土
午前	8:30~12:00	○	○	○	×	○	○
午後	14:00~17:30	○	○	○	×	○	×

167 家山薬局

MAP P46/E

〒428-0104 島田市川根町家山275-1 TEL：0547-53-2048
【営業時間】 9:00~16:30
【定休日】 水曜日、日曜日、祝日、年始

◆取り扱っている物

処方箋	市販薬	衛生用品	介護用品
×	○	○	○

◆訪問による服薬管理：×

168 ウェルシア島田川根店

MAP P47/C-2

〒428-0103 島田市川根町身成4543 TEL：0547-58-5022
【営業時間】 9:00~20:00
【定休日】 年中無休

◆取り扱っている物

処方箋	市販薬	衛生用品	介護用品
×	○	○	○

◆訪問による服薬管理：×

169 川根薬局

MAP P46/E

〒428-0104 島田市川根町家山676-15 TEL：0547-53-4300
【営業時間】 月・水・金曜日 8:00~17:30 火・木・土曜日 8:00~12:30
【定休日】 第2・4土曜日、日曜日、祝日

◆取り扱っている物

処方箋	市販薬	衛生用品	介護用品
○	○	○	○

◆訪問による服薬管理：○

170 わかば薬局

MAP P47/C-2

〒428-0103 島田市川根町身成3298-8 TEL：0547-58-0051
【営業時間】 8:00~18:00 水・土曜日 12:30まで
【定休日】 日曜、祝日

◆取り扱っている物

処方箋	市販薬	衛生用品	介護用品
○	○	○	○

◆訪問による服薬管理：○

171 高齢者あんしんセンター川根

MAP P46/E

〒428-0104 島田市川根町家山4153-6 市役所川根支所内
TEL：0547-58-0321 FAX：0547-53-3116

【時間】 8:30~17:15
【休日】 土曜日、日曜日、祝日、年末年始