

(1) 私立幼稚園における認定こども園移行（建設）について

教育・保育施設（幼保連携型認定こども園）

名称 認定こども園 島田学園附属幼稚園

設置者（運営）：学校法人 島田学園（島田市伊太 2075-1）

施設住所：島田市伊太 2075-1（下案内図参照）

施設定員の規模 344名（予定）（現在 400名）

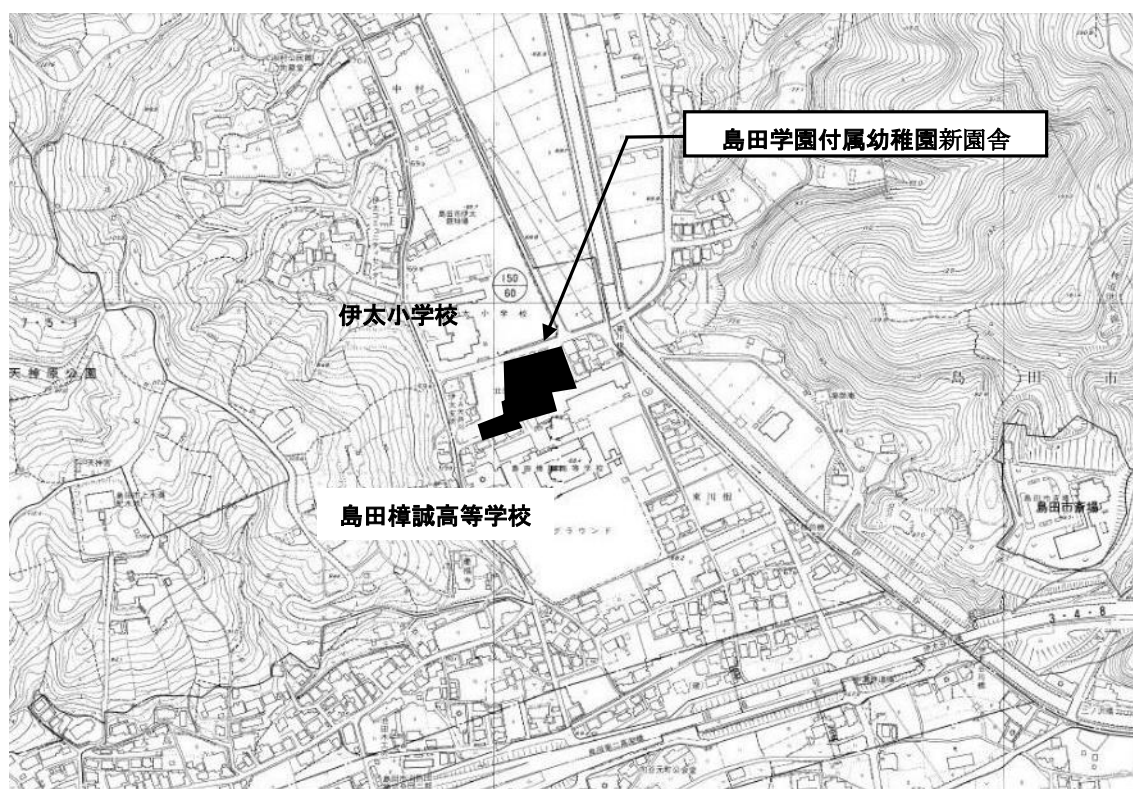
	0歳	1歳	2歳	3歳	4歳	5歳	合計
1号	—	—	※20	80	80	80	260
2,3号	0	6	18	20	20	20	84
合計	0	6	38	100	100	100	344

1号＝幼稚園部 2, 3号＝保育園部

※満3歳児

開所時期：平成30年4月1日（予定）

案内図



(2) 私立幼稚園における認定こども園移行（改修）について

教育・保育施設（幼稚園型認定こども園）

(名称) 認定こども園 五和幼稚園

設置者（運営）：学校法人 島田学園（島田市伊太 2075-1）

施設住所：島田市島 550-6 （下案内図参照）

施設定員の規模 150名（予定）（現在 120名）

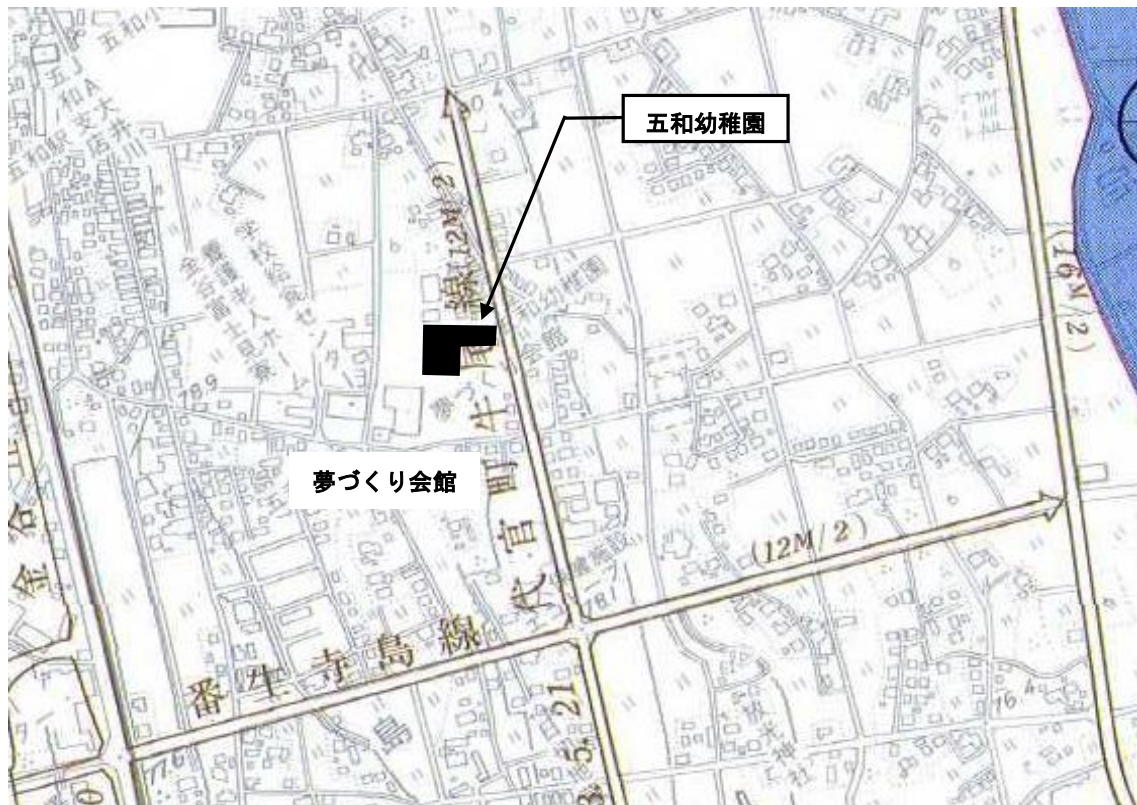
	0歳	1歳	2歳	3歳	4歳	5歳	合計
1号	—	—	<u>※10</u>	<u>30</u>	<u>30</u>	<u>30</u>	<u>100</u>
2,3号	0	4	5	7	7	7	30
合計	0	4	<u>15</u>	<u>37</u>	<u>37</u>	<u>37</u>	<u>130</u>

1号＝幼稚園部 2, 3号＝保育園部

※満3歳

開所時期：平成30年4月1日（予定）

案内図



(3) 私立幼稚園における認定こども園移行（改修）について

教育・保育施設（幼保連携型認定こども園）

認定こども園 島田中央幼稚園

設置者（運営）：学校法人 島田中央学園（島田市旗指 2888-1）

施設住所：島田市旗指 2888-1（下案内図参照）

施設定員の規模 280名（予定）（現在 500名）

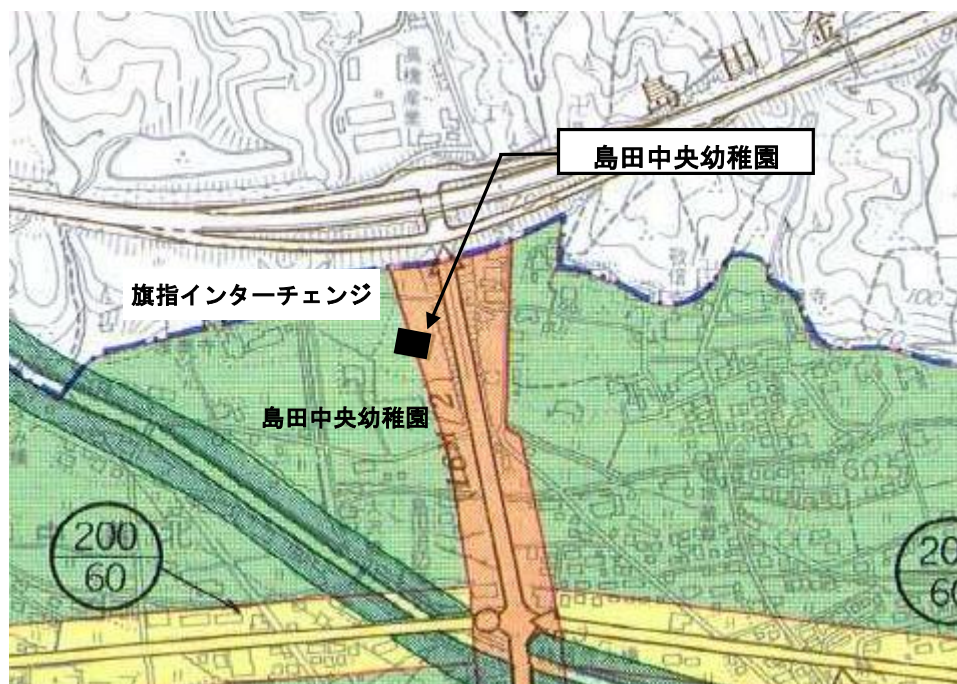
	0歳	1歳	2歳	3歳	4歳	5歳	合計
1号	—	—	<u>※20</u>	60	60	60	<u>200</u>
2,3号	6	12	12	16	17	17	80
合計	6	12	<u>32</u>	76	77	77	<u>280</u>

1号＝幼稚園部 2, 3号＝保育園部

※満3歳

開所時期：平成30年4月1日（予定）

案内図



(4) 私立幼稚園における認定こども園移行について

教育・保育施設（幼稚園型認定こども園）

認定こども園 伊久身幼稚園

設置者（運営）：学校法人 島田中央学園（島田市旗指 2888-1）

施設住所：島田市身成 332-1（下案内図参照）

施設定員の規模 24名（予定）（現在 70名）

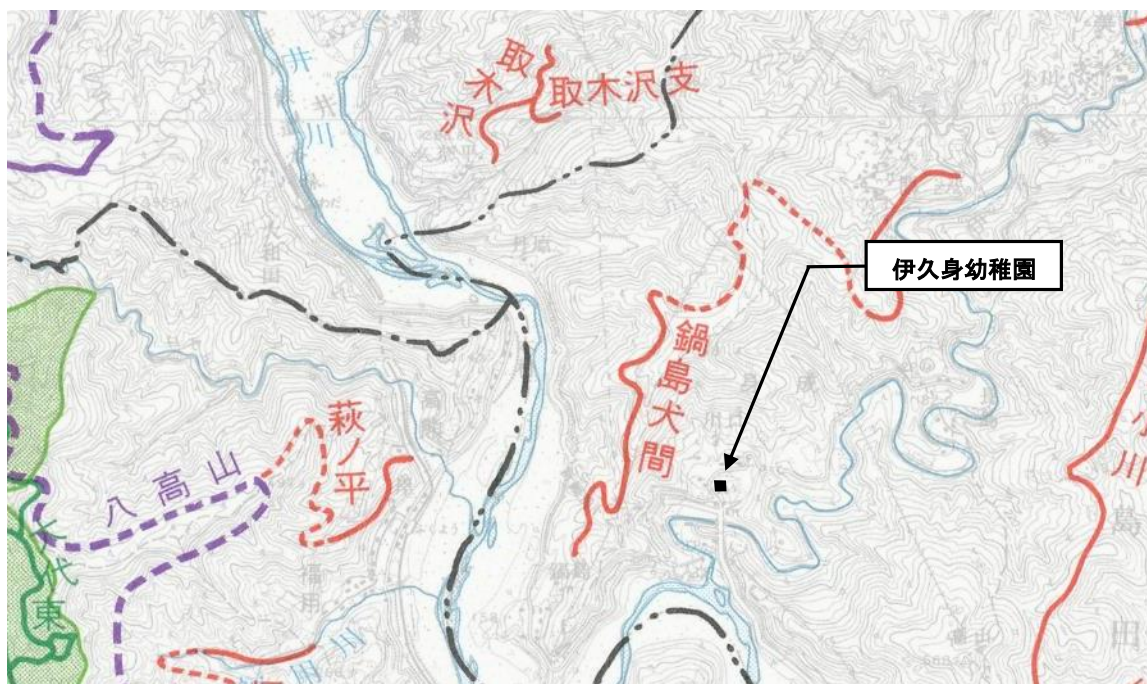
	0歳	1歳	2歳	3歳	4歳	5歳	合計
1号	—	—		<u>※5</u>	<u>5</u>	<u>5</u>	15
2,3号	—	—	—	<u>3</u>	<u>3</u>	<u>3</u>	9
合計				<u>8</u>	<u>8</u>	<u>8</u>	24

1号＝幼稚園部 2号（保育園部）のみの受入予定

※満3歳含む

開所時期：平成30年4月1日（予定）

案内図



(5) 保育園の分園の設置について

教育・保育施設（保育所）

六合第二保育園 分園

設置者（運営）：六合福祉会（島田市道悦二丁目 27 番 14 号）

施設住所：島田市東町 1214 番地の 1（下案内図参照）

施設定員の規模 30 名（現在 0 名）

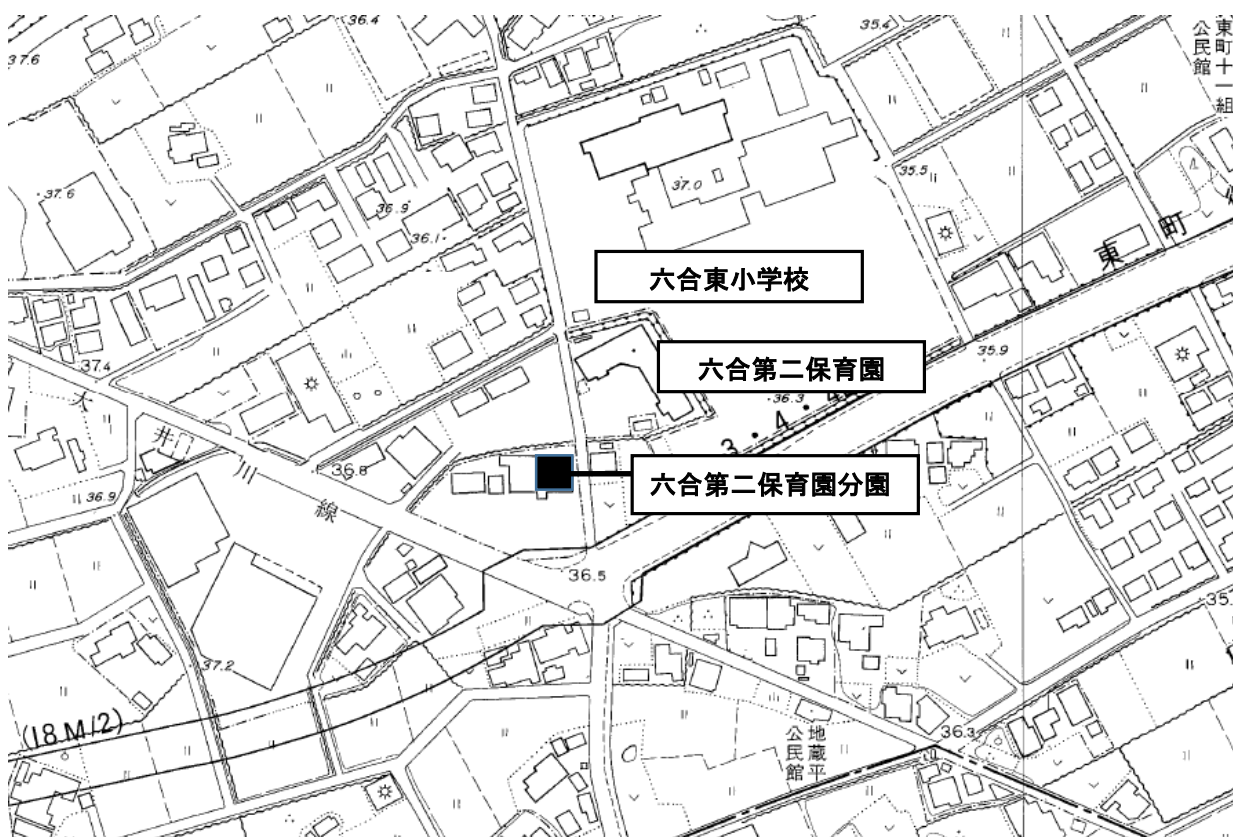
	0 歳	1 歳	2 歳	3 歳	4 歳	5 歳	合計
2,3 号	5	5	5	5	5	5	30

開所時期：平成 30 年 7 月 1 日（予定）

《参考》六合第二保育園（本園） 施設定員の規模 90 名

	0 歳	1 歳	2 歳	3 歳	4 歳	5 歳	合計
2,3 号	9	14	16	16	17	18	90

案内図



(6) 小規模保育事業所の開設について (新設)

教育・保育施設 (小規模保育事業 B 型)

名称 保育所 ちびっこわんぱーく

設置者 (運営) : 清水 満 (御前崎市池新田 2481 番地の 4)

施設住所 : 島田市道悦五丁目 19 番 2 号 (下案内図参照)

施設定員の規模 11 名 (予定)

	0 歳	1 歳	2 歳	3 歳	4 歳	5 歳	合計
定員	3	4	4	—	—	—	11

開所時期 : 平成 30 年 4 月 1 日 (予定)

案内図



(7) 小規模保育事業の開設について (新設)

教育・保育施設 (小規模保育事業 A 型)

名称 島田のんのん保育園

設置者 (運営) : 株のんのん英育舎 (藤枝市青木二丁目 23-17)

施設住所 : 島田市阿知ヶ谷 148 番地の 3 (下案内図参照)

施設定員の規模 19 名 (予定)

	0 歳	1 歳	2 歳	3 歳	4 歳	5 歳	合計
定員	6	6	7	—	—	—	19

開所時期 : 平成 30 年 6 月 1 日 (予定)

案内図



島田市内の待機児童の推移

年 度	H24	H25	H26	H27	H28	H29
4月1日	9人	5人	4人	11人	25人	20人
1月1日	12人	6人	34人	45人	58人	27人

※国定義による

市内就学前児童数と保育園等利用者数

年 度	H24	H25	H26	H27	H28	H29
就学前児童数	5,096	5,028	4,908	4,876	4,763	4,662
利用者数	1,735	1,785	1,801	1,866	1,956	1,970
利用率	34.04%	35.50%	36.69%	38.30%	41.07%	42.26%
保育所等定員	1,670	1,695	1,702	1,720	1,767	1,803

就学前児童数は毎年9月30日現在

利用者数は3月1日現在（市外からの受託は含まない、地域型保育事業含む）

※H29は1月1日現在