

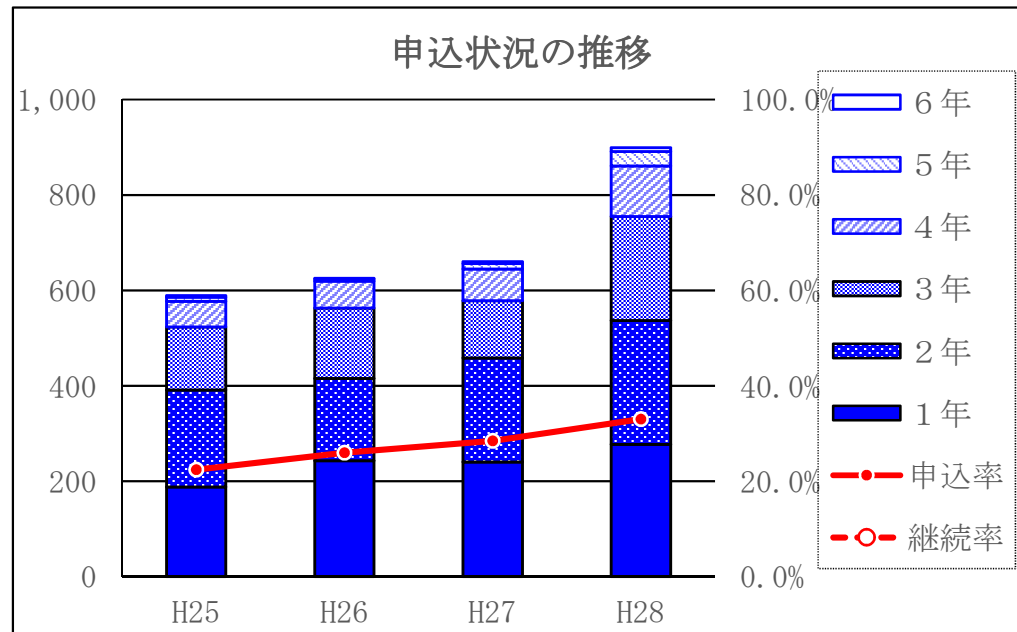
児童クラブ利用申込数・申込率・継続率の推移

■市全体

※川根小区受付は2/22～

(平成28年2月18日受付分まで)

学年	就学児童数				4月利用申込数				申込・継続率				
	H25	H26	H27	H28	H25	H26	H27	H28	H25	H26	H27	H28	
1年	839	937	843	839	188	243	240	277	22.4%	25.9%	28.5%	33.0%	申込率
2年	902	836	931	844	203	172	218	260	95.8%	91.5%	89.7%	108.3%	継続率
3年	888	899	834	924	132	148	120	218	72.1%	72.9%	69.8%	100.0%	
4年	895	882	901	834	54	56	67	106	39.1%	42.4%	45.3%	88.3%	
5年	931	895	877	901	9	5	11	30	23.1%	9.3%	19.6%	44.8%	
6年	959	935	893	876	3	1	4	8	42.9%	11.1%	80.0%	72.7%	
低学年	2,629	2,672	2,608	2,607	523	563	578	755					
高学年	2,785	2,712	2,671	2,611	66	62	82	144					
合計	5,414	5,384	5,279	5,218	589	625	660	899					



就学児童数 1.2% ↓

申込率 4.5 pt ↑