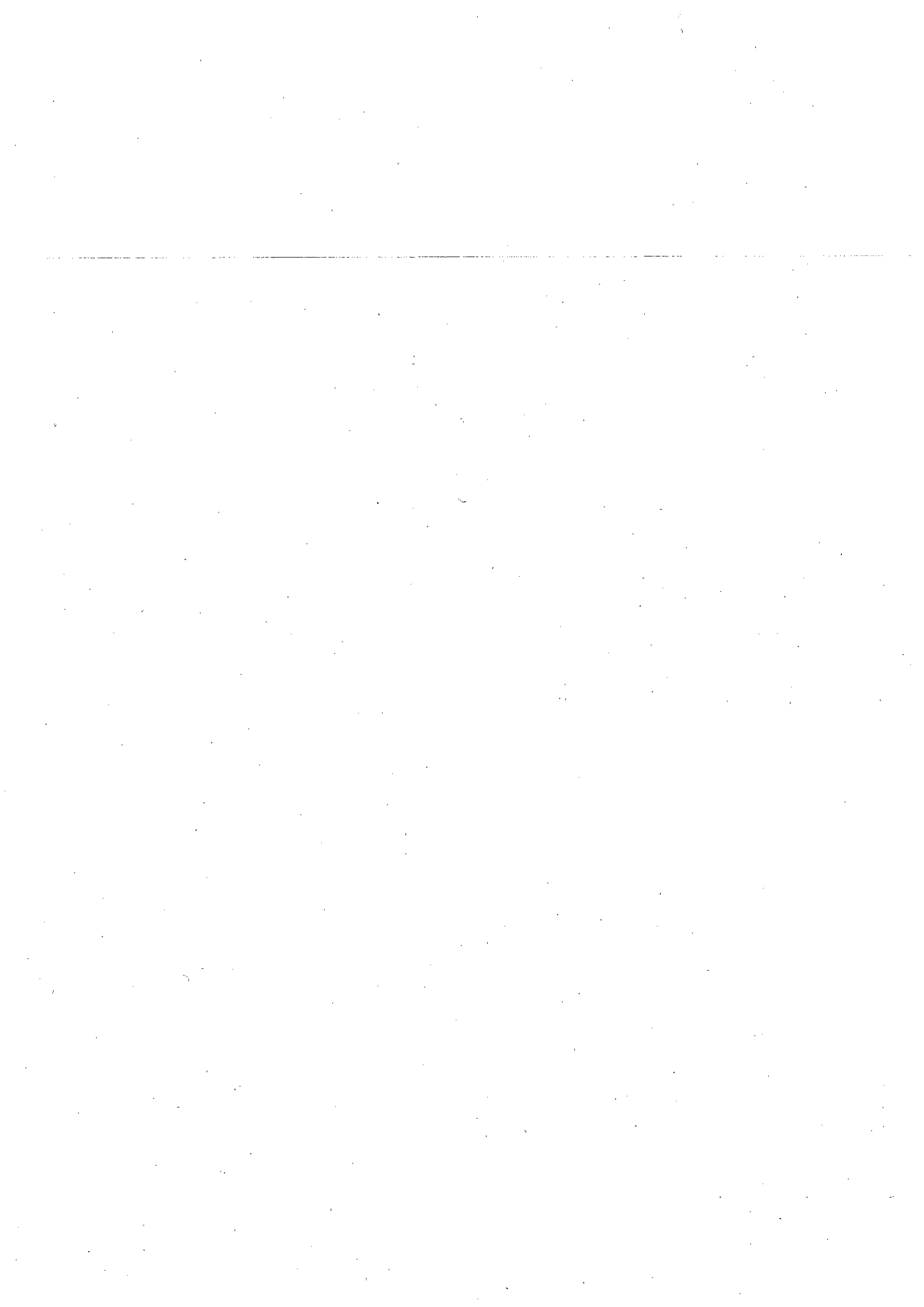


平成30年第10回

島田市教育委員会定例会

平成30年10月24日

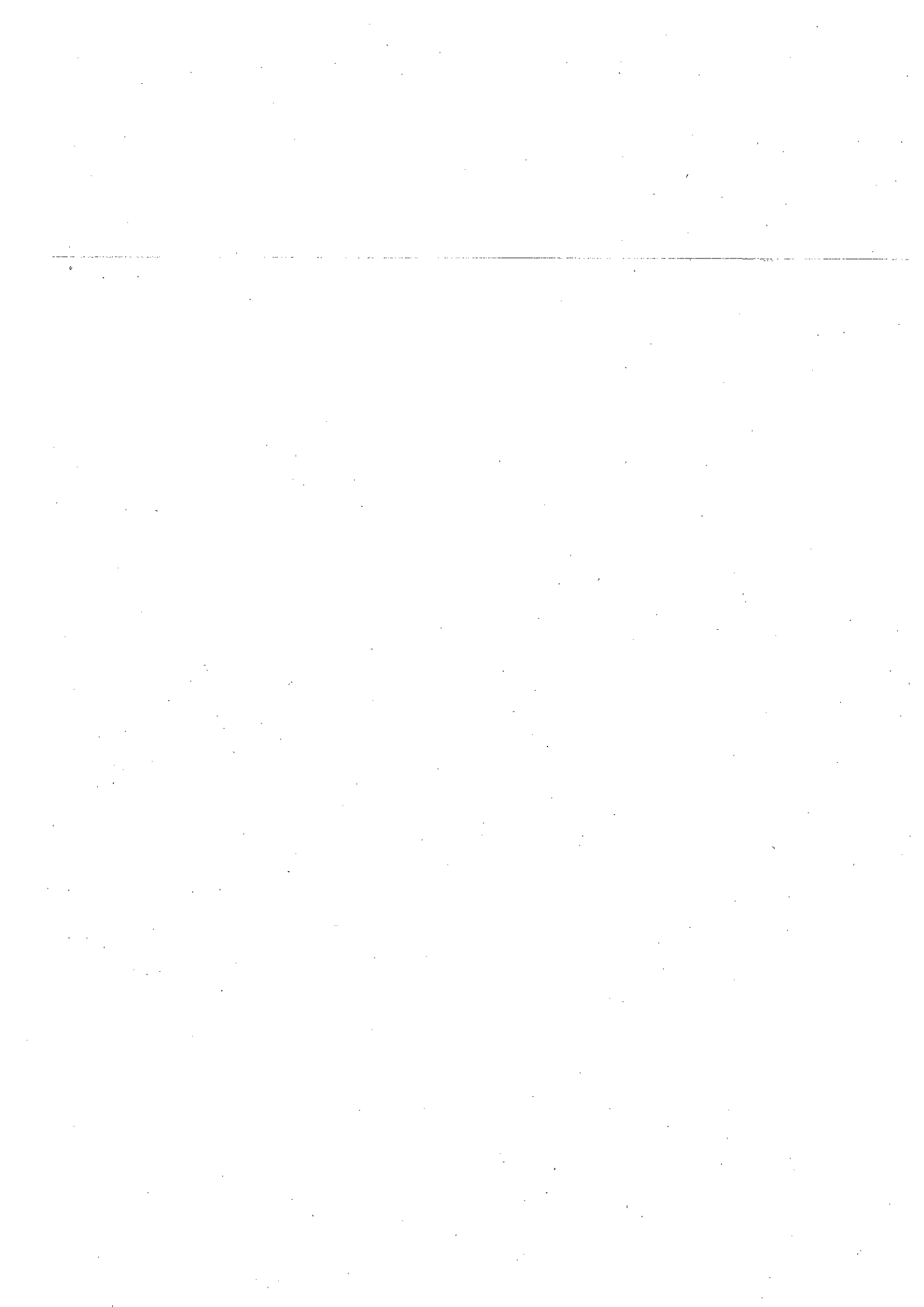


平成30年第10回島田市教育委員会定例会日程

日時：平成30年10月24日（水）午後2時00分～

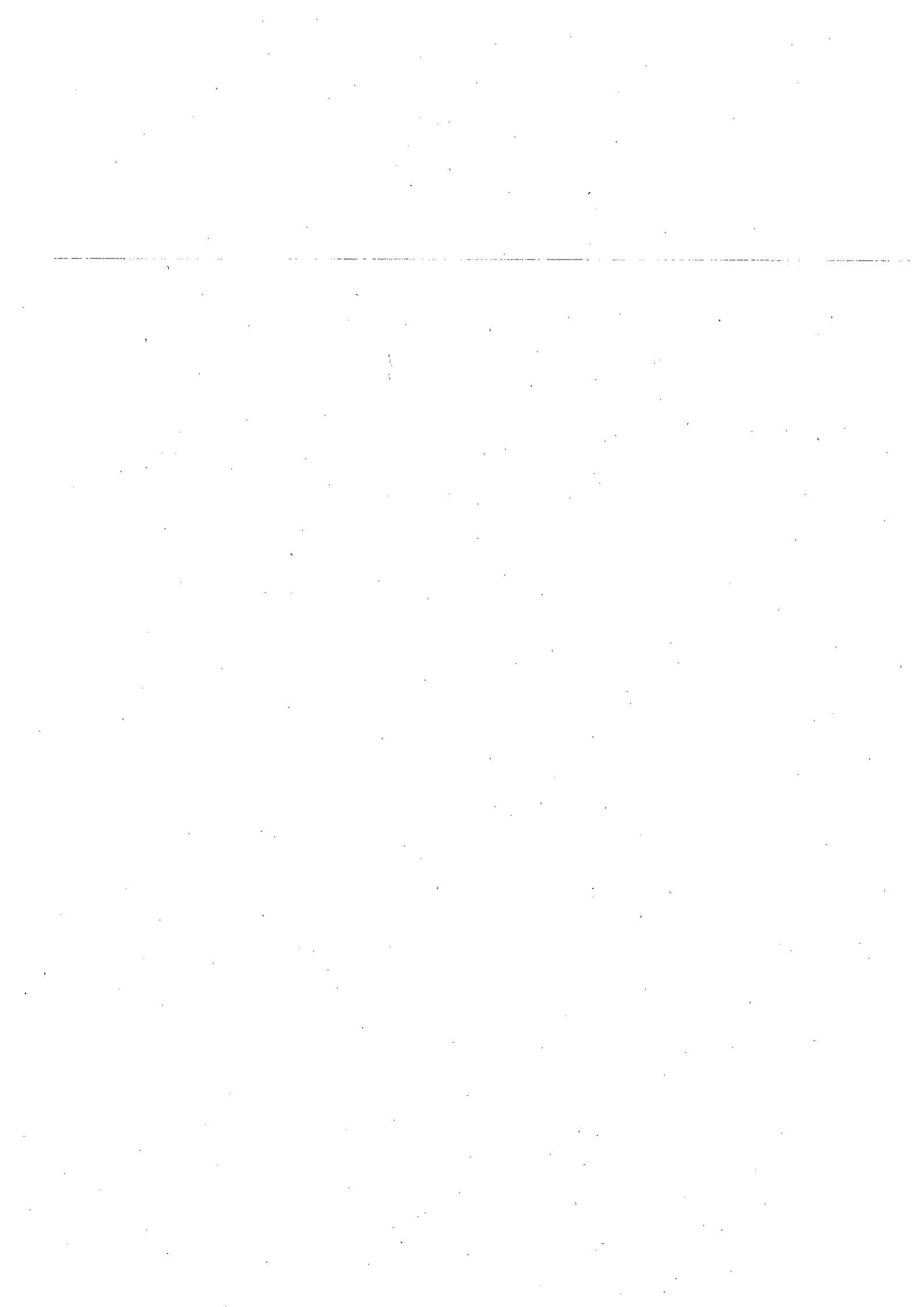
会場：島田市役所 会議棟C会議室（2階）

1. 開 会
2. 会期及び会議時間の決定
3. 会議録署名人の指名
4. 教育部長報告
5. 事務事業報告
 - (1) 教育総務課 (2) 学校教育課 (3) 学校給食課 (4) 社会教育課
 - (5) スポーツ振興課 (6) 図書館課 (7) 文化課
6. 付議事項
 - (1) 島田市教育環境適正化に関する方針について
7. 協議事項
 - (1) 島田市総合スポーツセンター条例の一部を改正する条例について
 - (2) 指定管理者の指定について
8. 次回教育委員会定例会における協議事項の集約について
 - (1) 事務局から提案するもの
 - (2) 各委員が提案するもの
9. 報告事項
 - (1) 平成30年9月分の生徒指導について
 - (2) 「平成30年度全国学力・学習状況調査」の調査結果について
10. その他
 - ・会議日程について
 - 次回 第11回島田市教育委員会定例会
 - 日時 平成30年11月30日（金）午後2時00分～午後4時00分
 - 会場 島田市役所 会議棟D会議室（2階）
 - 次々回 第12回島田市教育委員会定例会
 - 日時 平成30年12月 日（ ）午 時00分～午 時00分
 - 会場
11. 閉 会



教育部長報告

事務事業報告



事務事業の概要

教育総務課

実施（9月27日～10月23日）

月 日	曜日	事 項	場 所
9月27日	木	第9回教育委員会定例会	プラザおおるり
10月3日	水	谷田川報徳社奨学金審査会	市役所会議棟
10月11日	木	第1回教育委員会に関する事務の点検・評価に係る外部評価委員会	プラザおおるり
10月12日	金	第2回市町教育委員会委員長・教育長会	静岡県総合教育センター
10月18日	木	第2回総合教育会議	市役所本庁舎
		第2回教育委員会に関する事務の点検・評価に係る外部評価委員会	プラザおおるり

予定（10月24日～11月29日）

月 日	曜日	事 項	場 所
10月24日	水	第10回教育委員会定例会	市役所会議棟
11月1日	木	全国都市教育長協議会理事会	東京

事務事業の概要

学校教育課

実施（9月27日～10月23日）

月 日	曜日	事 項	場 所
9月27日～ 9月28日	木 金	自然教室（大津小学校）	焼津青少年の家
9月27日	木	就学支援委員会（参加者：40人）	おおるり
9月29日	土	休日参観（第二小学校、第三小学校、相賀小学校）	
		島田市中学校音楽交流会	おおるり
10月1日	月	代休（第二小学校、第三小学校、相賀小学校）	
10月1日～ 10月2日	月 火	自然教室（川根小学校）	朝霧野外活動センター
10月3日	水	わかあゆの会（参加者：8人）	教育センター
10月5日	金	前期終業式（第四小学校、六合小学校、初倉小学校、湯日小学校、第五小学校、初倉南小学校、金谷小学校、川根小学校）	
10月6日	土	島田市英語検定（参加者：293人）	六合公民館
		サタデーオープンスクール（参加者：23人）	伊久美地区
10月9日	火	後期始業式（第四小学校、六合小学校、初倉小学校、湯日小学校、第五小学校、初倉南小学校、金谷小学校、川根小学校）	
10月10日	水	島田市小学校陸上記録会	島田市陸上競技場
10月17日	水	放課後イングリッシュ教室（参加者：20人）	湯日小
10月19日	金	文化祭（第二中学校、北中学校、金谷中学校）	各校
10月20日	土	文化祭（川根中学校）	
		休日参観（初倉小学校、第五小学校）	
		サタデーオープンスクール（参加者：23人）	伊久美地区
10月22日	月	代休（初倉小学校、第五小学校、川根中学校）	
10月23日～ 10月24日	火 水	修学旅行（第四小学校、六合小学校、伊太小学校、相賀小学校、神座小学校、伊久美小学校）	東京

予 定 (10月24日～11月29日)

月 日	曜日	事 項	場 所
10月24日	水	文化祭 (第一中学校)	
10月25日～ 10月26日	木 金	修学旅行 (第三小学校)	東京
10月26日	金	文化祭 (初倉中学校)	
10月27日	土	休日参観 (湯日小学校、川根小学校)	
		サタデーオープンスクール (参加予定: 10人)	伊久美地区
10月29日	月	代休 (湯日小学校、川根小学校)	
10月29日～ 11月2日	月 金	モンゴル国ナラン外国語学校友好親善使節通学	六合中学校
10月30日	火	遠足 (初倉南小)	中央公園
10月31日	水	放課後イングリッシュ教室 (参加予定: 20人)	湯日小学校
11月1日～ 11月2日	木 金	修学旅行 (第一小学校、第二小学校、大津小学校、初倉小学校、第五小学校)	東京・千葉
11月5日～ 11月9日	月 金	モンゴル国ナラン外国語学校友好親善使節通学	川根中学校
11月9日	金	遠足 (伊太小学校)	中央公園
11月10日	土	サタデーオープンスクール (参加予定: 23人)	伊久美地区
11月13日	火	小学校音学発表会	プラザおおるり
11月13日	月	代休 (第三小学校、伊久美小学校)	
11月14日	火	放課後イングリッシュ教室 (参加予定: 20人)	湯日小学校
11月14日～ 11月16日	水 金	自然教室 (六合東小学校)	朝霧野外活動センター
11月15日	木	こども読書100選検討会	おびりあ
11月15日～ 11月16日	木 金	修学旅行 (湯日小学校、金谷小学校)	東京
11月16日	金	島田市講師塾 (参加予定: 22人)	金谷公民館
11月17日	土	サタデーオープンスクール (参加予定: 23人)	伊久美地区
11月18日	日	学校祭 (伊久美小学校)	
11月19日	月	代休 (伊久美小学校)	
11月20日～ 11月22日	火 木	勤労体験 (第一中学校)	
11月21日～ 11月22日	水 木	修学旅行 (五和小学校)	東京
11月24日	土	学校祭 (川根小学校)	
11月26日	月	代休 (川根小学校)	
11月28日	水	放課後イングリッシュ教室 (参加予定: 20人)	湯日小学校

事務事業の概要

学校給食課

実施（9月27日～10月23日）

月 日	曜日	事 項	場 所
9月27日	木	物資選定会議	中部学校給食センター
10月6日	土	くらし・消費・環境展出展	プラザおおるり
10月11日	木	献立会議	中部学校給食センター
10月16日	火	食材等放射能検査 (南部学校給食センター分)	県立静岡視覚特別 支援学校

予定（10月24日～11月29日）

月 日	曜日	事 項	場 所
10月25日	木	物資選定会議	中部学校給食センター
10月26日	金	民間委託連絡会議	南部学校給食センター
10月31日	水	平成30年度第2回学校給食共同調理場運協 所長研修会	静岡県教育会館
11月6日	火	平成30年度新規採用学校栄養職員校外研修	中部学校給食センター
11月1日	木	学校給食でモンゴル料理提供	南部学校給食センター
11月2日	金	〃	中部学校給食センター
11月5日	月	〃	南部学校給食センター
11月8日	木	献立会議	中部学校給食センター
11月19日～ 11月21日	月 水	学校給食市民試食会	中部学校給食センター
11月20日～ 11月22日	火 木	職場体験（島田第一中学校生徒3人）	中部学校給食センター
11月21日	水	物資選定会議	中部学校給食センター

事務事業の概要

社会教育課

実施（9月28日～10月25日）

月 日	曜日	事 項	場 所
9月27日～ 9月29日	木 土	神座小通学合宿 (参加者：19人)	野外活動センター
9月28日	金	第4回生涯学習推進協議会 ※常葉大学教育学部猿田教授参加 (参加者：14人)	市役所本庁舎
		子育て広場あかちゃん部 (参加者：10組20人)	金谷公民館
9月29日	土	社会教育講座「私もパティシエ」 (参加者：39人)	金谷公民館
9月30日	日	公民館利用者による施設清掃作業 (参加者：37人)	金谷公民館
		社会教育講座「現役世代からシニア世代 に向けての断捨離」(参加者：30人)	金谷公民館
10月2日	火	幼児・児童をもつ親の連続講座③ (参加者：22人)	プラザおおるり
		地域学校協働本部事業 朝の読み聞かせ活動 (参加者：ボランティア6人)	第二中学校
10月3日	水	第4期はじめて0歳児をもつ親の講座① (参加者：18組36人)	保健福祉センター
		初倉放課後子ども教室「フレンズクラブ」 バルーンアート体験 (参加者：26人)	岡田公会堂
10月4日	木	子育て広場「ぐう・ちよき・ぱあ」 (参加者：24組50人)	第一中学校
10月9日	火	幼児・児童をもつ親の連続講座④ (参加者：19人)	プラザおおるり
		地域学校協働本部事業朝の読み聞かせ活動 (参加者：ボランティア6人)	第二中学校
10月10日	水	第2回初倉西部ふれあいセンター運営委員会 (参加者：9人)	初倉西部ふれあい センター
		はつくら寺子屋（初倉小学校）⑥ (参加者：25人)	初倉公民館
		第2回金谷公民館運営審議会 (参加者：17人)	金谷公民館

月 日	曜日	事 項	場 所
10月10日	水	金谷公民館「おやじの井戸端講座」 市政出前講座「新病院建設事業」 (参加者：12人)	金谷公民館
		第4期はじめて0歳児をもつ親の講座② (参加者：18組36人)	保健福祉センター
10月11日	木	子育て広場「ぐう・ちよき・ぱあ」 (参加者：20組44人)	第一中学校
10月11日～ 10月13日	木 土	伊太小通学合宿 (参加者：26人)	樟風館
10月12日	金	子育て広場あかちゃん部 (参加者：14組28人)	六合公民館
10月13日	土	小中学生の子をもつ親の講座(土曜特別版) (参加者：28人)	プラザおおるり
		しまだガンバ！「アプト式電車に乗って 長島ダム周辺を散策」(参加者：31人)	川根本町
		はばたけリーダー！「アプト式電車に乗っ て長島ダム周辺を散策」 (参加者：10人)	
		伊久身農村環境改善センター 郷土の歴史講座「伊久身の明治維新」 (参加者：13人)	伊久身農村環境改 善センター
10月15日	月	第4回困難を有する子供・若者に係る 実務者会議 (参加者：10人)	市役所会議棟
		乳幼児親子ふれあい体験 (参加者：93人)	島田工業高校
10月16日	火	第4回社会教育委員会 (参加者：12人)	市役所会議棟
		幼児・児童をもつ親の連続講座⑤ (参加者：21人)	プラザおおるり
		乳幼児親子ふれあい体験 (参加者：98人)	島田工業高校
10月17日	水	はつくら寺子屋(初倉南小学校)⑥ (参加者：21人)	初倉南小学校
		はつくら寺子屋(湯日小学校)⑥ (参加者：6人)	湯日小学校
		第4期はじめて0歳児をもつ親の講座③ (参加者：19組38人)	保健福祉センター

月 日	曜日	事 項	場 所
10月17日	水	初倉放課後子ども教室「フレンズクラブ」 グラウンドゴルフ大会 (参加者: 28人)	初倉南小学校
		親学講座 (第五小学校) (参加者: 40人)	第五小学校
10月18日	木	子育て広場「ぐう・ちょき・ぱあ」 (参加者: 14組 29人)	第一中学校
		乳幼児親子ふれあい体験 (参加者: 100人)	島田工業高校
10月18日～ 10月20日	木 土	川根小通学合宿 (参加者: 33人)	山村都市交流センター
		大津小通学合宿 (参加者: 38人)	大津農村環境改善センター
		湯日小通学合宿 (参加者: 20人)	養勝寺
10月20日～ 10月21日	土 ～日	初倉まつり (主催: 初倉コミュニティ委員会) (参加者: 6300人)	初倉公民館 及び周辺
		第12回金谷公民館まつり (参加者: 700人)	金谷公民館
		六合コミュニティ文化祭 ※六合公民館と共催 (参加者: 2700人)	六合公民館、 六合小学校
10月23日	火	幼児・児童をもつ親の連続講座⑥ (参加者: 21人)	プラザおおるり
10月24日	水	はつくら寺子屋 (初倉小学校) ⑦ (参加者: 人)	初倉公民館
		第4期はじめて0歳児をもつ親の講座④ (参加者: 組 人)	保健センター
		初倉放課後子ども教室「フレンズクラブ」 選択活動 (参加者: 人)	岡田公会堂
		親学講座 (島田第一小学校) (参加者: 人)	島田第一小学校

予 定 (10月24日～11月29日)

月 日	曜日	事 項	場 所
10月25日	木	金谷公民館「もみじ学級・市民学級」 合同学習会 (参加予定：60人)	金谷公民館
10月25日	木	子育て広場「ぐう・ちょき・ぱあ」 (参加予定：20組40人)	第一中学校
10月26日	金	子育て広場あかちゃん部「みんくる」 (参加予定：10組20人)	金谷公民館
10月28日	日	みんくるファミリーコンサート (演奏：金 谷中学校吹奏楽部) (参加予定：100人)	金谷公民館
10月30日	火	幼児期家庭教育講座4回目 アドラー心理学講座 (参加予定：50人)	プラザおおるり
10月31日	水	中学生あかちゃんふれあい体験事業 (事前学習) (参加予定：106人)	初倉中学校
		はつくら寺子屋 (初倉南小学校) ⑦ (参加予定：21人)	初倉南小学校
		はつくら寺子屋 (湯日小学校) ⑦ (参加予定：6人)	湯日小学校
		金谷公民館社会教育講座「職人さんのフレ ンチ」 (参加予定：20人)	夢づくり会館
		親学講座 (島田第三小学校) (参加予定：45人)	島田第三小学校
11月1日	木	子育て広場「ぐう・ちょき・ぱあ」 (参加予定：20組40人)	第一中学校
11月2日	金	中学生あかちゃんふれあい体験事業 (事前学習) (参加予定：128人)	六合中学校
11月3日	土	しまだガンバ!「もちつき・クラフト・ 閉級式」 (参加予定：36人)	山の家
		はばたけリーダー!「もちつき・クラフ ト・閉級式」 (参加予定：17人)	山の家
11月4日	日	大津ふれあいまつり (参加予定：3,500人)	大津農村環境改善 センター
		青年ボランティア講座「子供たちと収穫祭 をやろう!」 (参加予定：6人)	童子沢親水公園
11月5日	月	親学講座 (初倉小学校・湯日小学校) (参加予定：70人)	初倉小学校
11月6日	火	中学生あかちゃんふれあい体験事業 (実践学習) (参加予定：130人)	初倉中学校

月 日	曜日	事 項	場 所
11月6日	火	地域学校協働本部事業 朝の読み聞かせ活動 (参加予定：ボランティア6人)	第二中学校
11月7日	水	はつくら寺子屋(初倉小学校)⑧ (参加予定：25人)	初倉公民館
		初倉放課後子ども教室「フレンズクラブ」 和菓子づくり (参加予定：28人)	初倉公民館
11月8日	木	子育て広場「ぐう・ちょき・ぱあ」 (参加予定：25組50人)	第一中学校
11月8日～ 11月10日	木 土	島田第一小通学合宿 (参加予定：42人)	島田高校 修己館
11月9日	金	子育て広場あかちゃん部「ロクティ」 (参加予定：10組20人)	六合公民館
		親学講座(六合小学校) (参加予定：100人)	六合小学校
11月11日	日	島田市青少年育成支援センター運営協議会 島田第二小学校区世代交流事業「ニュー スポーツ大会」 (参加予定：70人)	第二小学校
		金谷公民館社会教育講座「消しゴムはんこ で年賀状づくり」 (参加予定：15人)	金谷公民館
		金谷公民館社会教育講座「金谷の良いとこ ろ再発見第2章」 (参加予定：30人)	金谷公民館
		湯日ふれあいまつり (参加予定：1,000人)	しろやま公園・初 倉西部ふれあいセ ンター
11月14日	水	親学講座(五和小学校) (参加予定：45人)	五和小学校
		初倉放課後子ども教室「フレンズクラブ」 選択活動 (参加予定：28人)	岡田公会堂
		困難を有する子ども・若者を理解するた めのセミナー 講演会「LGBTを理解するた めのセミナー」 (参加予定：60人)	プラザおおるり
11月15日	木	子育て広場「ぐう・ちょき・ぱあ」 (参加予定：25組50人)	第一中学校
11月16日	金	親学講座(大津小学校) (参加予定：35人)	大津小学校
11月18日	日	やまびこセンターまつり (参加予定：200人)	伊久身農村環境改 善センター

月 日	曜日	事 項	場 所
11月16日	金	金谷公民館もみじ学級 (参加予定: 35人)	金谷公民館
11月20日	火	中学生あかちゃんふれあい体験事業 実践学習 (参加予定: 150人)	六合中学校
		親学講座 (金谷小学校) (参加予定: 95人)	金谷小学校
		地域学校協働本部事業 朝の読み聞かせ活動 (参加予定: ボランティア6人)	第二中学校
		東海道金谷宿大学次年度開講希望者説明会 (参加予定: 60人)	金谷公民館
11月21日	水	はつくら寺子屋 (初倉南小学校) ⑧ (参加予定: 21人)	初倉南小学校
		はつくら寺子屋 (湯日小学校) ⑧ (参加予定: 6人)	湯日小学校
		初倉放課後子ども教室「フレンズクラブ」 フレンズまつり準備 (参加予定: 28人)	岡田公会堂
		金谷公民館「おやじの井戸端講座」 移動学習	金谷公民館 (浜松 方面)
		親学講座 (島田第二小学校) (参加予定: 60人)	第二小学校
11月22日	木	子育て広場「ぐう・ちょき・ぱあ」 (参加予定: 25組50人)	第一中学校
11月24日	土	金谷公民館社会教育講座「コモンセンスペ アレンティング」 (参加予定: 20人)	金谷公民館
11月26日	月	親学講座 (六合東小学校) (参加予定: 70人)	六合東小学校
11月27日	火	第5回社会教育委員会	市役所会議棟
11月28日	水	はつくら寺子屋 (初倉小学校) ⑨ (参加予定: 25人)	初倉公民館
		初倉放課後子ども教室「フレンズクラブ」 フレンズまつり準備 (参加予定: 28人)	岡田公会堂
		親学講座 (川根小学校) (参加予定: 35人)	川根小学校

事務事業の概要

スポーツ振興課

実施（9月27日～10月23日）

月 日	曜日	事 項	場 所
9月27日	木	スポーツ推進委員 運営委員会 (参加者：10人)	市役所会議棟
9月30日	日	市民ペタンク大会 (参加者：90人)	ローズアリーナ
10月2日	火	市町対抗駅伝競走大会実行委員会 兼代表選手選考会議 (参加者：10人)	市役所会議棟
10月2日	火	金谷地区体育施設集中受付	金谷体育センター
10月4日	木	平成30年度 第1回 スポーツ振興協議会 (参加者：14人)	プラザおおるり
10月11日	木	市町対抗駅伝競走大会 代表選手説明会 (参加者：38人)	市役所会議棟
10月16日	火	ワンバウンドふらば～るバレーボール教室 ※毎週火曜日、全5回 (参加者：17人)	金谷体育センター
10月19日	金	夜間照明施設受付	市役所会議棟 金谷体育センター

予定（10月24日～11月29日）

月 日	曜日	事 項	場 所
10月26日	金	スポーツ推進委員定例会 (参加予定：29人)	市役所会議棟
11月6日	火	金谷地区体育施設集中受付	金谷体育センター
11月11日	日	志太ペタンク大会 (参加予定：150人)	金谷体育センター
11月15日	木	トランポウウォーク教室 ※毎週水曜日、全5回 (参加予定：30人)	川根地区センター
11月17日	土	市町対抗駅伝コース見学会 (参加予定：20人)	静岡市内
11月18日	日	第13回スポーツ少年団交流大会 (参加予定：300人)	ローズアリーナ
11月21日	水	市町対抗駅伝代表選手団結団式 (参加予定：50人)	プラザおおるり
11月22日	木	スポーツ推進委員定例会 (参加予定：29人)	市役所会議棟
11月22日	水	夜間照明施設受付	市役所会議棟 金谷体育センター

事 務 事 業 の 概 要

図書館課

実 施 (9月27日～10月23日)

月 日	曜日	事 項	場 所
6月9日～ 10月14日	土 日	きかんしゃトーマス運行応援企画	金谷図書館
9月27日～ 10月2日	木 火	展示コーナー設置 「金谷中学校総合文化部作品展」	金谷図書館
9月27日	木	家庭教育学級講師派遣 (参加者: 40人)	伊太小学校
10月1日	月	第2回島田市立図書館協議会(視察研修) (参加者: 10人)	神奈川県大和市 (シリウス)
10月2日	火	特集コーナー設置 一般: 「明治誕生 150年」 児童: 「ハロウィン」	島田図書館
		特集コーナー設置 一般: 「ハロウィン」 児童: 「ハロウィン・魔女」	金谷図書館
		特集コーナー設置 一般: 「食欲の秋」 児童: 「ハロウィン」	川根図書館
		ブックスタート (参加者: 24人)	保健福祉センター
		川根小学校秋のオリエンテーション①	川根図書館
10月2日～ 10月31日	火 水	秋の読書週間「川根小学校合同スタンプラリー」	川根図書館
10月4日	木	キッズブック (参加者: 32人)	保健福祉センター
		川根小学校秋のオリエンテーション②	川根図書館
10月6日～ 10月21日	土 日	展示コーナー設置 「南相馬市復興応援写真展」	金谷図書館
10月10日	水	高齢者おはなし会 (参加者: 10人)	ふれあい健康プラザ
		静岡県市立図書館協議会館長運営研修会 (参加者: 23人)	おび・りあ多目的室
10月10日～ 11月11日	水 日	読書週間一般書特集コーナー設置 「聴いてから読む? 観てから読む? それとも、読んでから?」	金谷図書館
10月11日	木	キッズブック (参加者: 28人)	保健福祉センター
10月18日	木	おはなし宅配便 (参加者: 79人)	北幼稚園
		神座小学校施設見学受入れ (参加者: 13人)	島田図書館

月 日	曜日	事 項	場 所
10月21日	日	文学講座「諏訪原城と日本の城」 (講師：萩原佳保里文化課主任学芸員) (参加者：32人)	おび・りあ多目的室
10月23日	火	ブックスタート (参加者：20人)	保健福祉センター
		学校図書館講師派遣	第一小学校

予 定 (10月24日～11月29日)

月 日	曜日	事 項	場 所
10月2日～ 10月31日	火 水	秋の読書週間「川根小学校合同スタンプラリー」	川根図書館
10月10日～ 11月11日	水 日	読書週間一般書特集コーナー設置 「聴いてから読む？観てから読む？それとも、読んでから？」	金谷図書館
10月25日～ 11月13日	木 火	展示コーナー設置 「たんぽぽ・みんなの作品展」	金谷図書館
10月27日	土	おはなしマラソン①	金谷図書館
10月27日～ 11月9日	土 金	秋の読書週間児童特集 「親子で読みたいおすすめの本」	島田図書館
		秋の読書週間児童特集 「秋にしたいことやりたいこと」	金谷図書館
		秋の読書週間児童特集 「こどもに伝えたい季節の行事とおはなし」	川根図書館
11月1日	木	特集コーナー設置 一般：「わんこ本スペシャル」 児童：「〇〇の秋」	島田図書館
		特集コーナー設置 一般：「島田市ゆかりの作家」 児童：「ねむ～い本」	金谷図書館
		特集コーナー設置 一般：「秋を楽しむ(スポーツ・芸術・旅行)」 児童：「秋を見つけよう！(紅葉・秋の食べ物)」	川根図書館
		キッズブック	保健福祉センター

月 日	曜日	事 項	場 所
11月1日～ 12月28日	木 金	ワンちゃんの写真展示	島田図書館
11月3日	土	おはなしマラソン②	島田図書館
11月6日	火	ブックスタート 高齢者おはなし会	保健福祉センター ふれあい健康プラザ
11月8日	木	キッズブック	保健福祉センター
11月8日～ 11月11日	木 日	特別図書整理（休館）	川根図書館
11月9日	金	おはなし宅配便（参加予定：18人）	六合第二保育園
11月13日	火	ブックスタート おはなし宅配便（参加予定：22人）	保健福祉センター 伊久身幼稚園
11月13日～ 11月16日	火 金	特別図書整理（休館）	金谷図書館
11月14日	水	六合東小学校施設見学受入れ （参加予定：75人）	島田図書館
11月15日～ 12月4日	木 火	展示コーナー設置 「布絵と布作品展」	金谷図書館
11月17日～ 11月18日	土 日	本・雑誌無料配布	川根図書館
11月19日	月	静岡県図書館大会	グランシップ
11月20日	火	おはなし宅配便（参加予定：86人）	聖母保育園
11月20日～ 11月22日	火 木	第一中学校職場体験学習受入れ （参加予定：2人） 第一中学校職場体験学習受入れ （参加予定：2人）	島田図書館 金谷図書館
11月24日	土	図書館講座「豊かな民俗・文化を創造する 源～大井川～」（参加予定：30人） 川根図書館あかり展	川根図書館 川根図書館
11月29日～ 12月4日	木 火	特別図書整理（休館）	島田図書館

事務事業の概要

文化課

実施(9月27日～10月23日)

月日	曜日	事項	場所
9月8日～ 11月11日	土 日	第27回企画展(分館)「西貝和子—変化と発展を続ける創作版画—」	博物館分館
9月15日～ 11月18日	土 日	第75回企画展「島田の幕末維新—150年前の緑茶化計画—」	博物館本館
9月29日	土	藤枝市主催「みちゆかし 戦国山城入門Ⅰ 諏訪原城編」*萩原主任学芸員講師派遣 (参加者:15人)	諏訪原城跡ほか
10月3日	水	第1回文化芸術推進計画策定ワーキング (出席者:12人)	プラザおおるり
10月7日	日	博物館講座「静岡茶の明治維新」 講師:岡村龍男 (参加者:31人)	博物館本館
10月10日	水	第2回島田市文化芸術推進計画策定委員会 (出席者:8人)	市役所本庁舎
10月12日	金	第2回島田市文化芸術推進協議会 (出席者:9人)	市役所本庁舎
10月14日	日	しまはくワークショップ 「わくわくアトリエ」 (参加者:11人)	博物館本館
10月14日	日	平成30年度文化財クローズアップ ※静岡県共催 「見学会 探訪 江戸時代のまち～川越遺跡と周辺文化財～」 (参加者:21人)	川越遺跡
10月14日	日	平成30年度文化財クローズアップ ※静岡県共催 「国指定史跡講演会 川越遺跡と大井川」 (参加者:126人)	プラザおおるり 大会議室
10月16日～ 11月15日	火 木	第2回しまだ市民遺産審査委員募集期間	文化課内
10月16日～ 12月17日	火 月	第2回しまだ市民遺産募集期間	文化課内
10月17日	水	アート・コミュニティ推進事業 「オーストリア陶芸家による陶芸教室」 (参加者:28人)	島田樟誠高校 ほか
10月17日～ 10月18日	水 木	平成30年度幼児合同演劇鑑賞会 「赤ずきんちゃんと歌のお兄さん」 (参加者:1466人)	プラザおおるり

月 日	曜日	事 項	場 所
10月21日	日	講演会「旧幕臣の静岡移住と島田」 講師：樋口雄彦氏 (参加者：44人)	博物館本館
10月23日	火	アート・コミュニティ推進事業 「オーストリア陶芸家の公開製作とレク チャー」 (参加者：20人)	地域交流センタ ー歩歩路

予定 (10月24日～11月29日)

月 日	曜日	事 項	場 所
9月8日～ 11月11日	土 日	第27回企画展(分館)「西貝和子—変化と発 展を続ける創作版画—」	博物館分館
9月15日～ 11月18日	土 日	第75回企画展「島田の幕末維新—150年前の 緑茶化計画—」	博物館本館
10月28日	日	おもちゃ病院しまだ (参加予定：10組)	博物館本館
11月2日～ 11月25日	金 日	第61回島田市民文化祭	プラザおおるり
11月3日	土	文化財ウィーク協賛無料開放日 (クイズラリー、ワークショップ、ミニコ ンサート等実施)	博物館本館 博物館分館
11月4日	日	島田鍛冶と刀剣講座 (参加予定：20人)	博物館本館
		大津ふれあいまつり出展「大津の文化財展」	大津農村改善セ ンター
11月11日	日	しまはくワークショップ 「わくわくアトリエ」 (参加予定：30人)	博物館本館
10月16日～ 11月15日	火 木	第2回しまだ市民遺産審査委員募集期間	文化課内
10月16日～ 12月17日	火 月	第2回しまだ市民遺産募集期間	文化課内
11月17日～ 1月27日	土 日	収蔵品展 「海野光弘 好風～田園の恵み～」	博物館分館
11月17日	土	諏訪原城跡環境整備事業 金谷退職者福祉共済会ほかによる除草作業 (参加予定：30人)	諏訪原城跡内
11月24日	土	海野光弘展関連イベント 学芸員によるギャ ラリートーク (参加予定：20人)	博物館分館 版画記念館
11月25日	日	おもちゃ病院しまだ (参加予定：10組)	博物館本館
11月27日	火	第38回諏訪原城跡整備委員会 (出席予定：15人)	市役所本庁舎

島田市教育委員会定例会議案

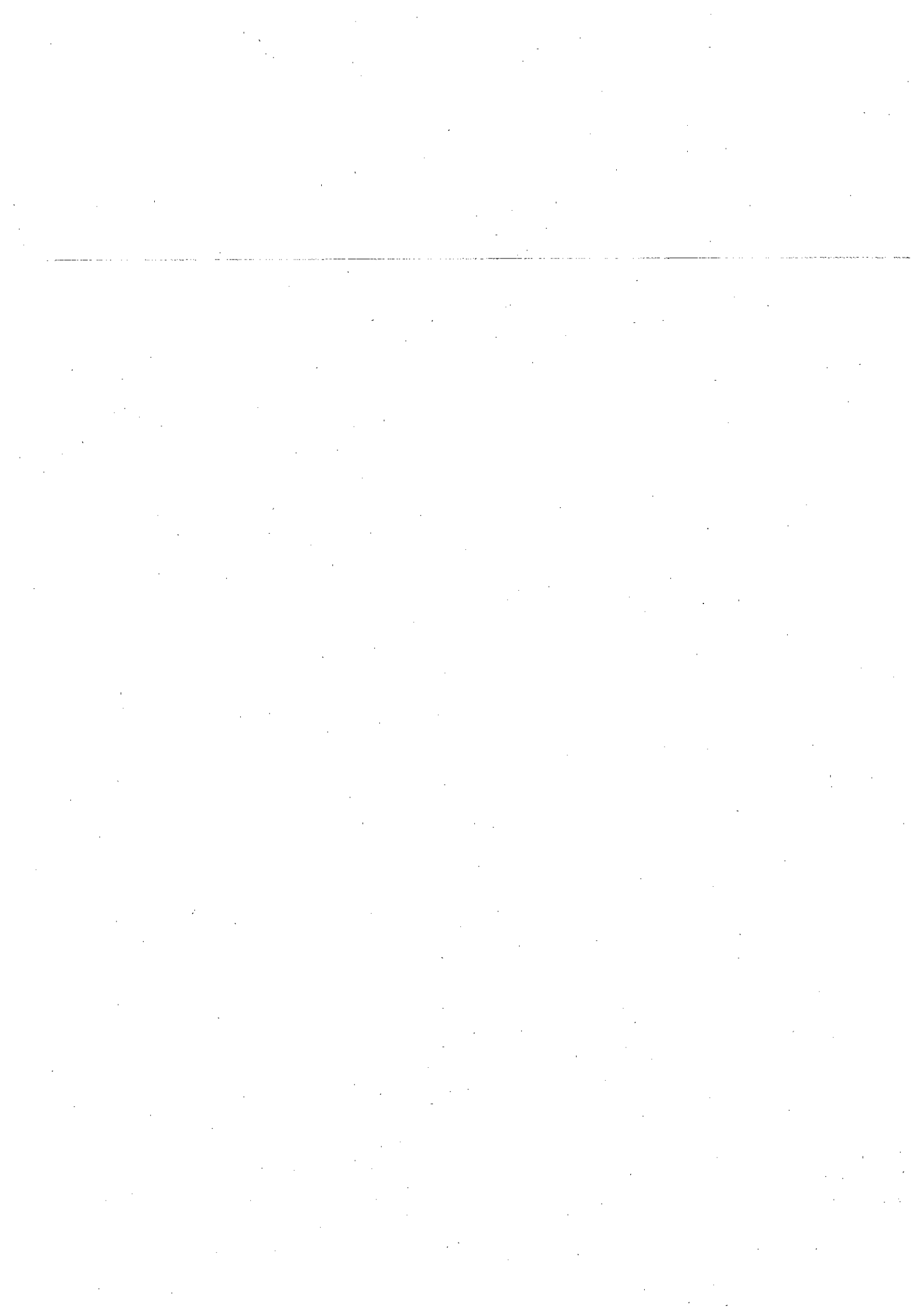
議案第33号

島田市教育環境適正化に関する方針について

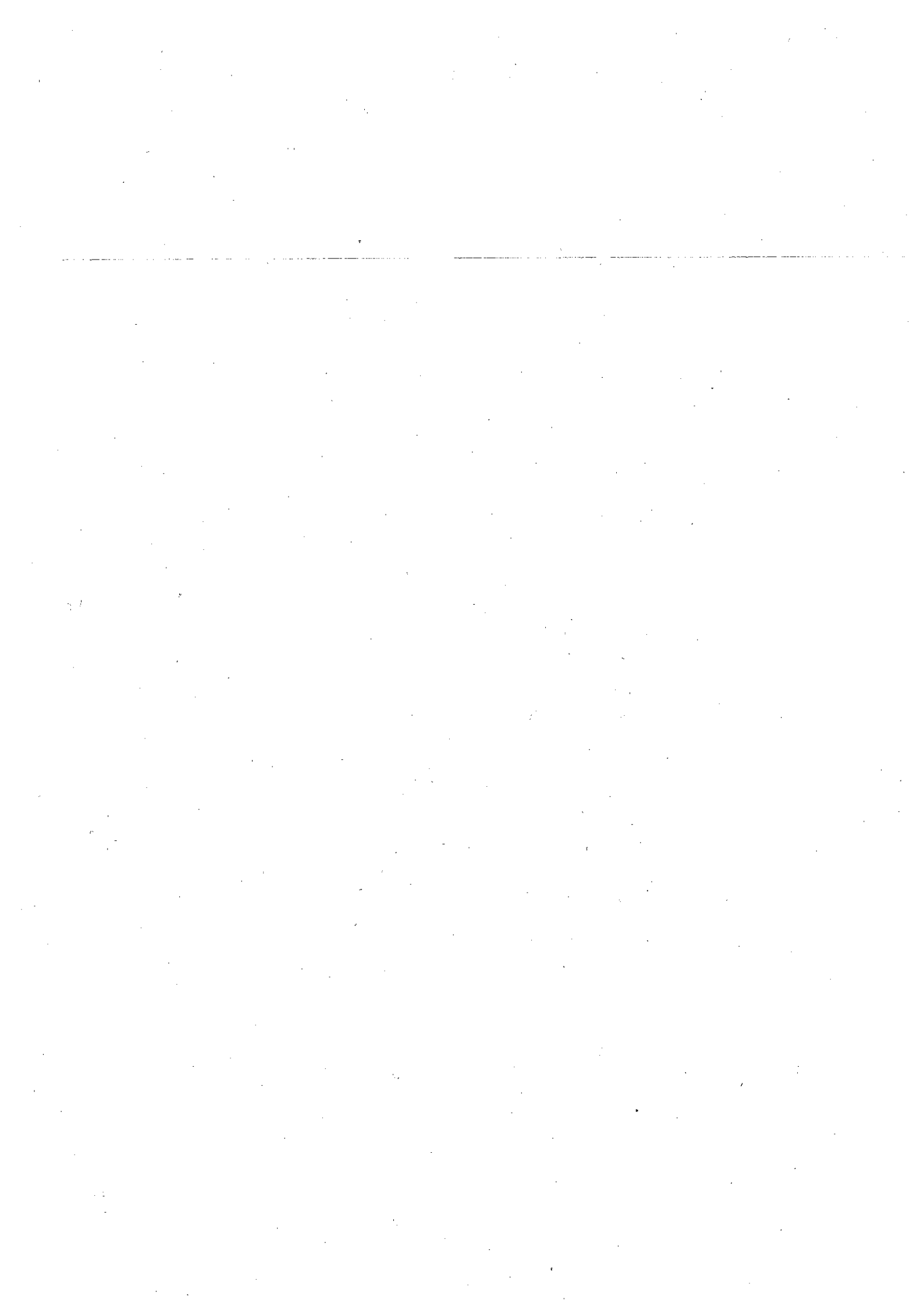
平成30年9月20日付けで提出された「島田市教育環境適正化検討委員会提言書」について、当該提言に基づき学校再編を進めていくこととする。

平成30年10月24日提出

島田市教育委員会教育長 濱 田 和 彦



協 議 事 項



島田市総合スポーツセンター条例の一部を改正する条例について

島田市総合スポーツセンター条例の一部を改正する条例について、市議会11月定例会に提案するので次のとおり協議します。

島田市総合スポーツセンター条例の一部を改正する条例

島田市総合スポーツセンター条例（平成21年島田市条例第35号）の一部を次のように改正する。

別表の1 施設利用料(1) メインアリーナの表を次のように改める。

(1) メインアリーナ

ア 夏期

利用区分			利用時間及び利用料				
			午前	午後	夜間	昼間	全日
			午前8時 30分から 正午まで	午後1時 から午後 5時まで	午後6時 から午後 9時30分 まで	午前8時 30分から 午後5時 まで	午前8時 30分から 午後9時 30分まで
アマ チュ アス ポー ツ、 レク リエ ーシ ョン 等に 利用 する 場合	入場 料を 徴収 しな い場 合	高校生以 下の者又 は高校生 以下の団 体	6,070円	6,910円	6,070円	13,840円	20,780円
		市内に住 所を有し ないもの	18,220円	20,740円	18,220円	41,530円	62,340円
		その他の 者	12,150円	13,830円	12,150円	27,690円	41,560円
	入場 料を 徴収 する 場合	高校生以 下の者又 は高校生 以下の団 体	12,240円	13,910円	12,240円	27,010円	40,120円
		市内に住 所を有し ないもの	36,730円	41,730円	36,730円	81,030円	120,360円
		その他の 者	24,490円	27,820円	24,490円	54,020円	80,240円

その他の場合	入場料を徴収しない場合	高校生以下の者又は高校生以下の団体	15,330円	17,400円	15,330円	33,590円	49,780円
		市内に住所を有しないもの	45,990円	52,210円	45,990円	100,780円	149,350円
		その他の者	30,660円	34,810円	30,660円	67,190円	99,570円
入場料を徴収する場合	入場料を徴収する場合	高校生以下の者又は高校生以下の団体	40,010円	45,380円	40,010円	86,250円	127,130円
		市内に住所を有しないもの	120,040円	136,150円	120,040円	258,760円	381,400円
		その他の者	80,030円	45,380円	80,030円	172,510円	254,270円

イ 夏期以外の期間

利用区分		利用時間及び利用料				
		午前	午後	夜間	昼間	全日
		午前8時30分から正午まで	午後1時から午後5時まで	午後6時から午後9時30分まで	午前8時30分から午後5時まで	午前8時30分から午後9時30分まで
アマチュアスポーツ、レクリエーション等に利用する場合	入場料を徴収しない場合	6,170円	6,990円	6,170円	13,160円	19,330円
	入場料を徴収する場合	18,510円	20,980円	18,510円	39,490円	58,010円
その他の場合	入場料を徴収しない場合	24,680円	27,970円	24,680円	52,660円	77,340円
	入場料を徴収する場合	74,050円	83,930円	74,050円	157,980円	232,040円

別表の1 施設利用料(9) 卓球場の表中「1回」の次に「1台」を加える。

別表の1 施設利用料の表備考中8を14とし、7を13とし、同表備考6中「市内に住所を有しない者（市内の学校に通学する者及び市内の事務所、事業所等に通勤する者を除く。）又は事務所、事業所等を有しない法人その他の団体」を「市内に住所を有しないもの」に改め、「場合」の次に「（夏期にメインアリーナを利用する場合を除く。）」を加え、同表備考6を同表備考12とし、同表備考5中「メインアリーナ」の次に「（夏期に利用する場合を除く。）」を加え、「及び研修室を高校生以下の者及びこれらの者を引率する者をもって組織する団体」を「又は研修室を高校生以下の団体」に改め、同表備考5を同表備考11とし、同表備考中4を削り、3を10とし、同表備考2中「メインアリーナ」及び「サブアリーナ」の次に「の一部」を加え、同表備考2に次のただし書を加える。

ただし、夏期にメインアリーナの一部を個人で利用する場合の利用料の額は、1人当たり1時間につき590円とする。

別表の1 施設利用料の表備考2を同表備考8とし、その次に次のように加える。

9 卓球場を1時間単位で利用する場合の利用料の額は、1人当たり1回1台につき60円（高校生以下の者が利用する場合は、30円）とする。

別表の1 施設利用料の表備考1中「及び弓道場」を「又は弓道場」に改め、同表備考1を同表備考7とし、その前に次のように加える。

1 「夏期」とは、7月1日から9月30日までの期間をいう。

2 「高校生以下の者」とは、幼稚園、小学校、中学校又は高等学校に在学する者（これらに準ずる者として市長が認める者を含む。）をいう。

3 「高校生以下の団体」とは、高校生以下の者及びこれらの者を引率する者をもって組織する団体をいう。

4 「市内に住所を有しないもの」とは、市内に住所を有しない者（市内の学校に通学する者及び市内の事務所、事業所等に通勤する者を除く。）又は事務所、事業所等を有しない法人その他の団体をいう。

5 夏期にメインアリーナを利用する場合は、別表の3 冷暖房利用料の表に規定するメインアリーナの冷暖房利用料を徴収しない。

6 夏期にメインアリーナを利用する場合において、気温、天候等を勘案して冷房を使用することが適当でないものとして規則で定めるときの利用料の額は、夏期以外の期間の利用料の額とする。

別表の3 冷暖房利用料の表中

「サブアリーナ	1時間につき	1,850円」
を 「メインアリーナ（冷房）	1時間につき	1,710円
メインアリーナ（暖房）	1時間につき	1,370円
サブアリーナ	1時間につき	1,850円」

に改め、同表に備考として次のように加える。

備考

1 メインアリーナの一部を利用する場合の冷暖房利用料の額は、利用区分に応じて定められた利用料の額にメインアリーナの総面積に対する利用する面積の

割合を乗じて得た額とする。

- 2 メインアリーナの一部を個人で利用する場合の冷房利用料の額は1人当たり1時間につき290円とし、暖房利用料の額は1人当たり1時間につき230円とする。
- 3 この表の規定により算出した利用料の額に10円未満の端数を生じたときは、これを切り捨てる。

別表の4 附帯設備利用料の表中

卓球用具	一式	100円
------	----	------

を

卓球用具	一式	100円
トランポリン	一式	300円

に改める。

附 則

(施行期日)

- 1 この条例は、平成31年4月1日から施行する。ただし、附則第3項の規定は、公布の日から施行する。

(適用区分)

- 2 改正後の島田市総合スポーツセンター条例（以下「新条例」という。）別表の規定は、この条例の施行の日以後の利用に係る利用料（新条例第14条第1項に規定する利用料をいう。以下同じ。）から適用し、同日前の利用に係る利用料については、なお従前の例による。

(準備行為)

- 3 この条例の施行に伴って必要となる新条例第14条第2項に規定する利用料の額の承認は、この条例の施行前においても、新条例別表に定める額の範囲内で行うことができる。

新 規 条 文

別表 (第14条関係)
1 施設利用料
(1) メインアリーナ
ア 夏期

利用区分	利用時間及び利用料				
	午前 午前8時 30分から 正午まで	午後 午後1時 から午後 5時まで	夜間 午後6時 から午後 9時30分 まで	昼間 午前8時 30分から 午後5時 まで	全日 午前8時 30分から 午後9時 30分まで
ア マ チ ユ ア ス ポ ー ツ 、 レ ク リ エ ー シ ョ ン 等 に 利 用 す る 場 合	6,070円	6,910円	6,070円	13,840円	20,780円
入場料を徴収しない場合					
高校生以下の者又は高校生以下の団体					
市内に住する者	18,220円	20,740円	18,220円	41,530円	62,340円
市内に住する者以外の者	12,150円	13,830円	12,150円	27,690円	41,560円
入場料を徴収する場合	12,240円	13,910円	12,240円	27,010円	40,120円
市内に住する者	36,730円	41,730円	36,730円	81,030円	120,360円
市内に住する者以外の者	24,490円	27,820円	24,490円	54,020円	80,240円
入場料を徴収しない場合	15,330円	17,400円	15,330円	33,590円	49,780円
その他の場合					

旧 規 条 文

別表 (第14条関係)
1 施設利用料
(1) メインアリーナ

利用区分	利用時間及び利用料				
	午前 午前8時 30分から 正午まで	午後 午後1時 から午後 5時まで	夜間 午後6時 から午後 9時30分 まで	昼間 午前8時 30分から 午後5時 まで	全日 午前8時 30分から 午後9時 30分まで
アマチュアスポーツ、レクリエーション等に利用する場合	6,170円	6,990円	6,170円	13,160円	19,330円
入場料を徴収しない場合					
市内に住する者	18,510円	20,980円	18,510円	39,490円	58,010円
市内に住する者以外の者	24,680円	27,970円	24,680円	52,660円	77,340円
入場料を徴収する場合	74,050円	83,930円	74,050円	157,980円	232,040円
その他の場合					

市内に住 所を有し ないもの その他の 者	45,990円	52,210円	45,990円	100,780円	149,350円
入場 料を 徴収 する 場合	30,660円	34,810円	30,660円	67,190円	99,570円
高校生以 下の者又 は高校生 以下の団 体	40,010円	45,380円	40,010円	86,250円	127,130円
市内に住 所を有し ないもの その他の 者	120,040円	136,150円	120,040円	258,760円	381,400円
	80,030円	45,380円	80,030円	172,510円	254,270円

イ 夏期以外の期間

利用区分	利用時間及び利用料				
	午前	午後	夜間	昼間	全日
アマチュア スポーツ、 レクリエー ション等に 利用する場 合	午前8時 30分から 正午まで	午後1時 から午後 5時まで	午後6時 から午後 9時30分 まで	午前8時 30分から 午後5時 まで	午前8時 30分から 午後9時 30分まで
入場料を 徴収しな い場合	6,170円	6,990円	6,170円	13,160円	19,330円
入場料を 徴収する 場合	18,510円	20,980円	18,510円	39,490円	58,010円
その他の場 合	24,680円	27,970円	24,680円	52,660円	77,340円
入場料を 徴収する 場合	74,050円	83,930円	74,050円	157,980円	232,040円

- (2) 省略
(8) 省略
(9) 卓球場

- (2) 省略
(8) 省略
(9) 卓球場

単位	省略
1人当たり、1回1台につき	省略

(10) 省略

(11) 省略

備考

- 1 「夏期」とは、7月1日から9月30日までの期間をいう。
- 2 「高校生以下の者」とは、幼稚園、小学校、中学校又は高等学校に在学する者（これらに準ずる者として市長が認める者を含む。）をいう。
- 3 「高校生以下の団体」とは、高校生以下の者及びこれらの者を引率する者をもって組織する団体をいう。
- 4 「市内に住所を有しないもの」とは、市内に住所を有しない者（市内の学校に通学する者及び市内の事務所、事業所等に通勤する者を除く。）又は事務所、事業所等を有しない法人その他の団体をいう。
- 5 夏期にメインアリーナを利用する場合は、別表の8 冷暖房利用料の表に規定するメインアリーナの冷暖房利用料を徴収しない。
- 6 夏期にメインアリーナを利用する場合において、気温、天候等を勘案して冷房を使用することが適当でないものとして規則で定めるときの利用料の額は、夏期以外の期間の利用料の額とする。
- 7 メインアリーナ、サブアリーナ、多目的武道場又は弓道場の一部を利用する場合の利用料の額は、利用区分及び利用時間に応じて定められた利用料の額に利用する施設の総面積に対する利用する面積の割合を乗じて得た額とする。
- 8 メインアリーナの一部を個人で利用する場合の利用料の額は1人当たり1時間につき300円とし、サブアリーナの一部を個人で利用する場合の利用料の額は1人当たり1時間につき150円とする。ただし、夏期にメインアリーナの一部を個人で利用する場合の利用料の額は、1人当たり1時間につき590円とする。
- 9 卓球場を1時間単位で利用する場合の利用料の額は、1人当たり1回1台につき60円（高校生以下の者が利用する場合は、30円）とする。

10 省略

- 11 メインアリーナ（夏期に利用する場合を除く。）、サブアリーナ、多目的武道場、弓道場、アリーナ控室、運営室、師範室、多目的室、軽体操室又は研修室を高校生以下の団体が利用する場合は高校生又は高校生以下の場合を引率する者をもって組織する団体が利用する場合は高校生又は高校生以下の者が個人

単位	省略
1人当たり、1回につき	省略

(10) 省略

(11) 省略

備考

- 1 メインアリーナ、サブアリーナ、多目的武道場及び弓道場の一部を利用する場合の利用料の額は、利用区分及び利用時間に応じて定められた利用料の額に利用する施設の総面積に対する利用する面積の割合を乗じて得た額とする。
- 2 メインアリーナを個人で利用する場合の利用料の額は1人当たり1時間につき300円とし、サブアリーナを個人で利用する場合の利用料の額は1人当たり1時間につき150円とする。

3 省略

4 「高校生以下の者」とは、幼稚園、小学校、中学校及び高等学校に在学する者（これらに準ずる者として市長が認める者を含む。）をいう。

5 メインアリーナ、サブアリーナ、多目的武道場、弓道場、アリーナ控室、運営室、師範室、多目的室、軽体操室及び研修室を高校生以下の者及びこれらの者を引率する者をもって組織する団体が利用する場合は高校生又は高校生以下の者が個人

の利用率の額は、利用区分及び利用時間に応じて定められたパーセントに相当する額とする。

12. 市内に住所を有しないものが利用する場合（夏期にメインアリーナを利用する場合は除く。）は、利用区分及び利用時間に応じて定められた利用率の額の50パーセントに相当する額を加算するものとする。

- 13 省略
- 14 省略

2 省略
3 冷暖房利用料

利用区分	単位	利用率
メインアリーナ（冷房）	1時間につき	1,710円
メインアリーナ（暖房）	1時間につき	1,370円
サブアリーナ	1時間につき	1,850円
省略		

備考

1. メインアリーナの一部を利用する場合の冷暖房利用料の額は、利用区分に応じて定められた利用率の額にメインアリーナの総面積に対する利用する面積の割合を乗じて得た額とする。

2. メインアリーナの一部を個人で利用する場合の冷暖房利用料の額は1人当たり1時間につき290円とし、暖房利用料の額は1人当たり1時間につき230円とする。

3. この表の規定により算出した利用率の額に10円未満の端数を生じたときは、これを切り捨てる。

4 附帯設備利用料

区分	単位	利用率
省略		
卓球用具	一式	100円
トランポリン	一式	300円
省略		

備考 省略

人で利用する場合の利用率の額は、利用区分及び利用時間に応じて定められた利用率の額の50パーセントに相当する額とする。

6. 市内に住所を有しない者（市内の学校に通学する者及び市内の事務所、事業所等に通勤する者を除く。）又は事務所、事業所等を有しない法人その他の団体が利用する場合は、利用区分及び利用時間に応じて定められた利用率の額の50パーセントに相当する額を加算するものとする。

- 7 省略
- 8 省略
- 2 省略
- 3 冷暖房利用料

利用区分	単位	利用率
サブアリーナ	1時間につき	1,850円
省略		

4 附帯設備利用料

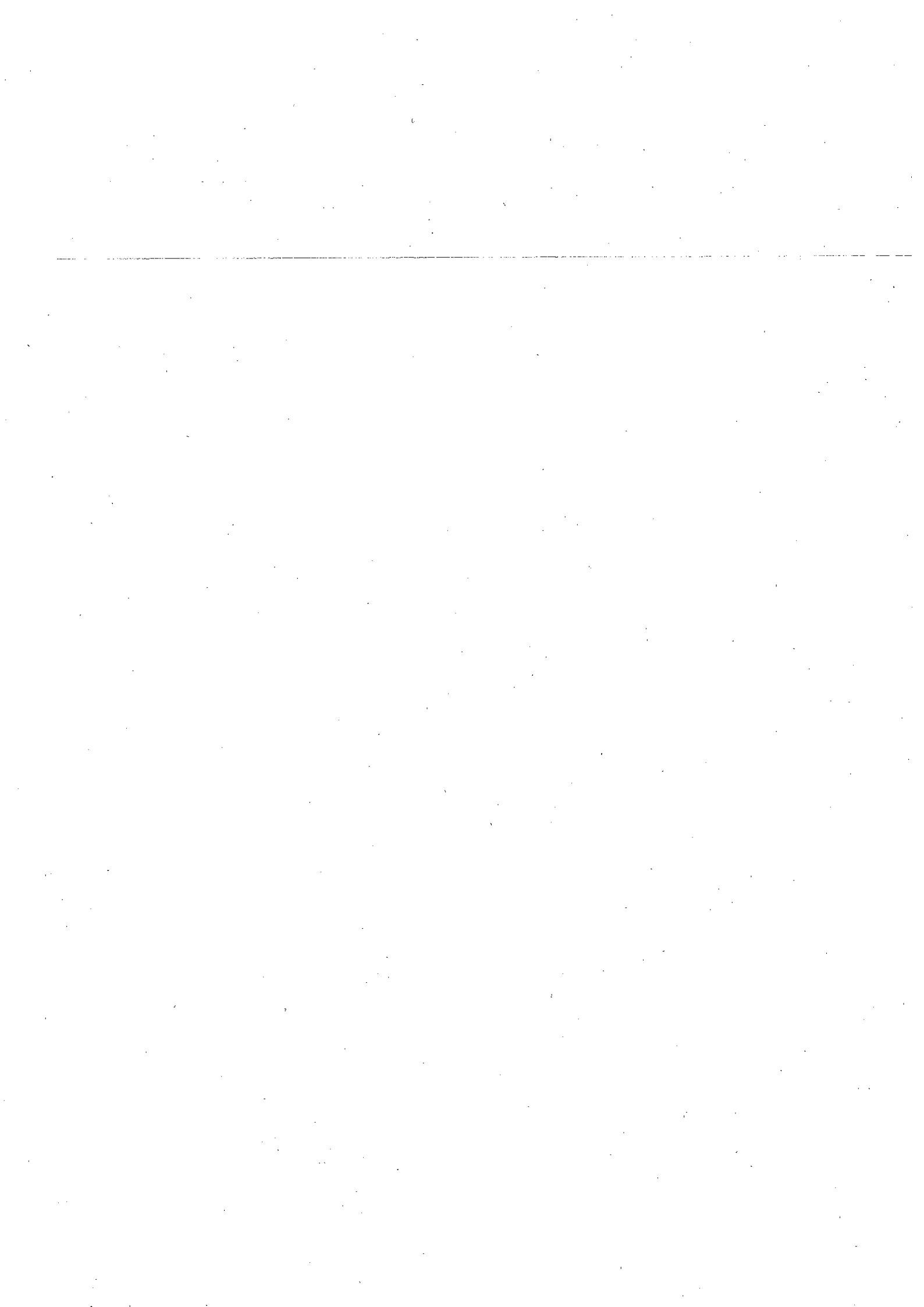
区分	単位	利用率
省略		
卓球用具	一式	100円
省略		

備考 省略

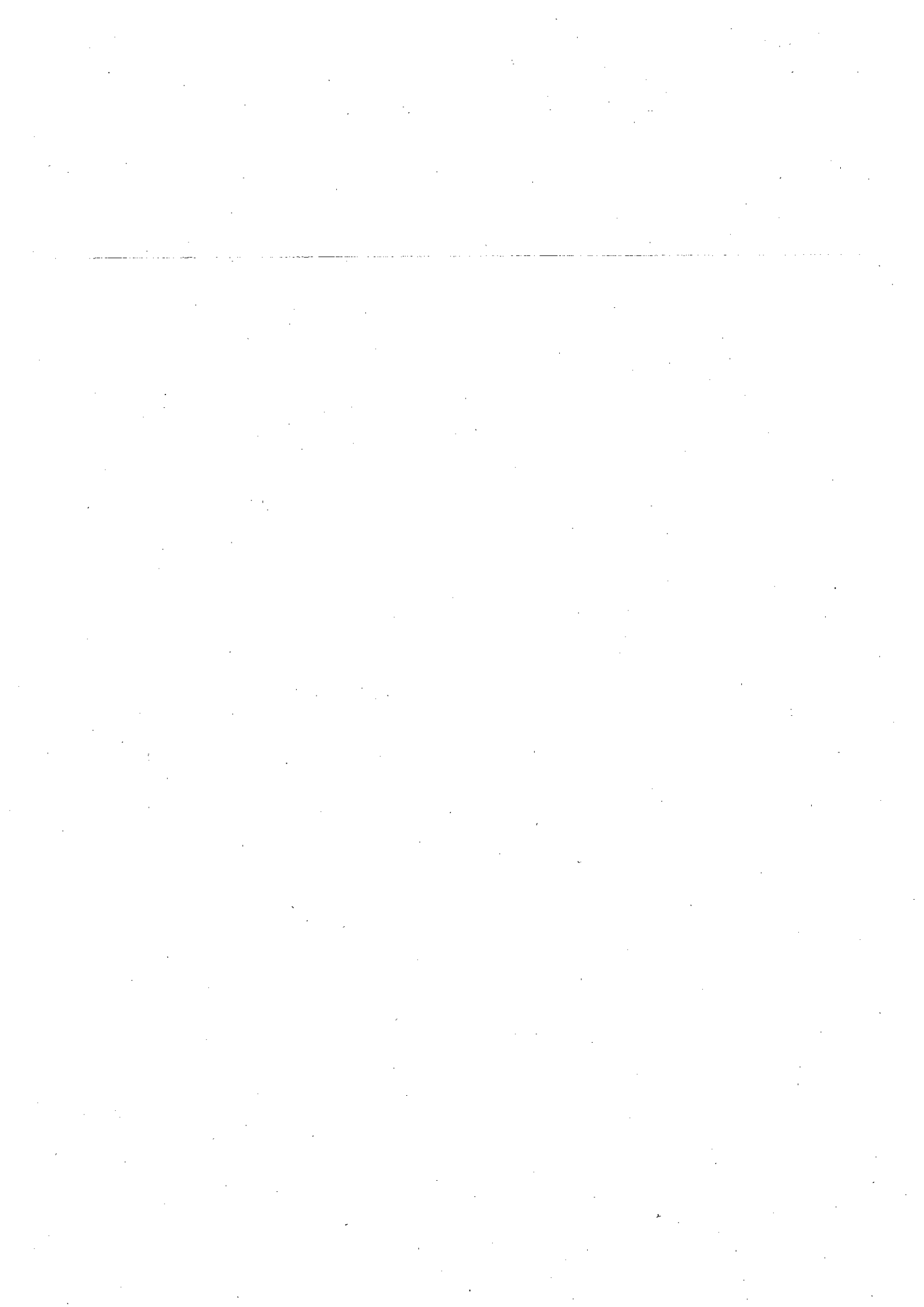
指定管理者の指定について

島田市民総合施設プラザおおりの指定管理者の指定について、市議会11月定例会へ提出するので協議します。

管理を行わせようとする施設の名称	指 定 管 理 者		指定の期間
	所 在 地	名 称	
島田市民総合施設プラザおおり	島田市本通五丁目2番の2	株式会社まちづくり島田	平成31年4月1日から平成36年3月31日まで



次回教育委員会定例会における
協議事項の集約



報 告 事 項

(報告事項)

学校教育課

平成 30 年 9 月分の生徒指導について

平成 30 年 9 月分の生徒指導について、別紙のとおり報告します。

(報告事項)

学校教育課

「平成30年度全国学力・学習状況調査」の調査結果について

平成30年度全国学力・学習状況調査の調査結果について、別紙のとおり報告します。
