

6 職員数の状況

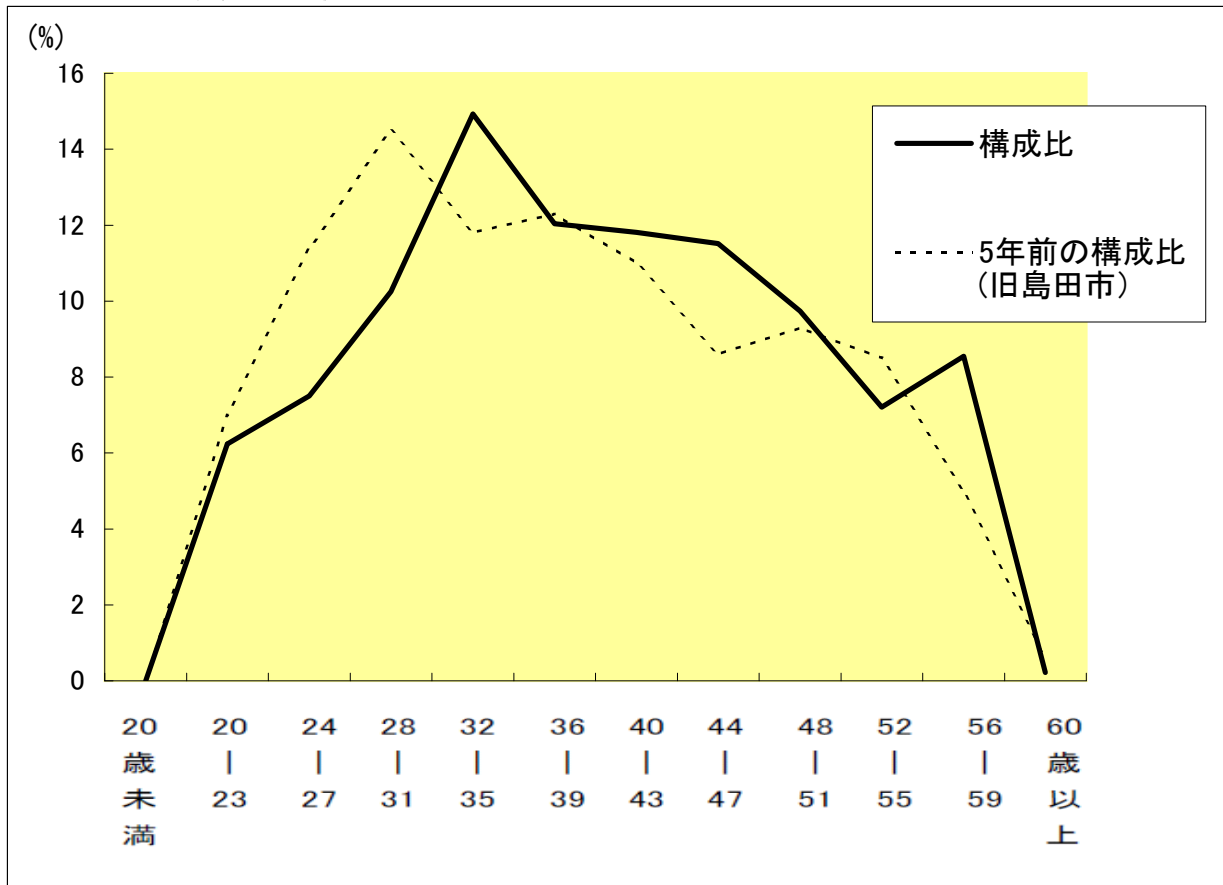
(1) 部門別職員数の状況と主な増減理由

(各年4月1日現在)

区 分 部 門		職員数		対前年 増減数	主な増減理由	
		平成19年	平成18年			
普通行政部門	一般行政部門	議会	6	6	0	
		総務	137	137	0	
		税務	38	39	▲ 1	
		民生	98	93	5	
		衛生	91	95	▲ 4	
		農林水産	27	34	▲ 7	
		商工	13	13	0	
		土木	103	103	0	
	計	513	520	▲ 7		
		教育部門	113	124	▲ 11	
	小 計	626	644	▲ 18		
公営 企会 業計 等部 門	病院	661	659	2		
	水道	16	19	▲ 3		
	下水道	15	15	0		
	国保・介護	28	26	2		
	小 計	720	719	1		
合 計		1,346	1,363	▲ 17		

(注) 1 職員数は一般職に属する職員数である。

(2) 年齢別職員構成の状況（平成19年4月1日現在）



区分	20歳未満	20歳 23歳	24歳 27歳	28歳 31歳	32歳 35歳	36歳 39歳	40歳 43歳	44歳 47歳	48歳 51歳	52歳 55歳	56歳 59歳	60歳以上	計
職員数	0人	84人	101人	138人	201人	162人	159人	155人	131人	97人	115人	3人	1,346人

(3) 定員管理の数値目標及び進捗状況

① 平成17年4月1日～平成22年4月1日における定員管理の数値目標

平成17年4月1日 職員数	平成22年4月1日 職員数	純減数	純減率
人	人	人	%
1,338	1,273	▲ 65	▲4.9

(参考) 島田市定員適正化計画における定員管理の数値目標(数・率)

計画期間		数値目標
始期	終期	
平成17年5月5日	平成22年4月1日	1,336人から63人削減し、1,273人以内とする。

② 定員管理の数値目標の年次別進捗状況(実績)の概要

(各年4月1日現在)

部門	区分	17年 計画始期	18年 1年目	19年 2年目	17年～19年 計	(参考) 数値目標
	一般行政	職員数	524	516	513	—
増減		—	▲8	▲11	▲11(33.3%)	
教育	職員数	134	124	113	—	113
	増減	—	▲10	▲21	▲21(100%)	
公営企業 等会計	職員数	680	719	720	—	669
	増減	—	39	40	40(363%)	
計	職員数	1,338	1,359	1,346	—	1,273
	増減	—	21	8	8(12.3%)	

- (注) 1 計画期間は、17年～22年の5年間である。
 2 (%)内の数値は、数値目標に対する進捗率を示す。
 3 増減は、各年の欄にあっては対前年比の職員増減数を、計の欄にあっては計画1年目以降現年までの職員増減数の累計を示す。