

7 職員数の状況

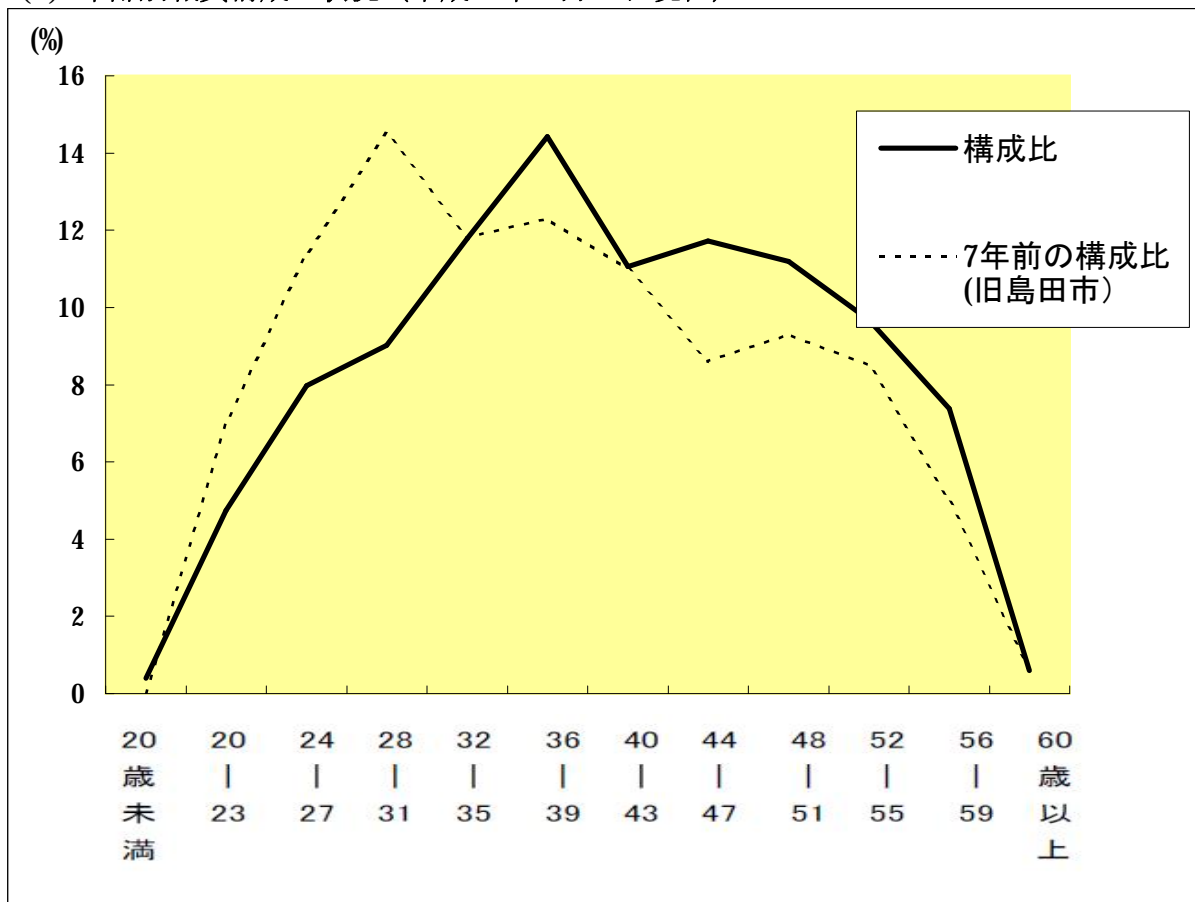
(1) 部門別職員数の状況と主な増減理由

(各年4月1日現在)

区 分 部 門		職員数		対前年 増減数	主な増減理由
		平成22年	平成21年		
普通 行政 部門	議会	6	6	0	
	総務	154	157	▲ 3	
	税務	38	39	▲ 1	
	民生	107	110	▲ 3	
	衛生	99	100	▲ 1	
	農林水産	29	29	0	
	商工	17	18	▲ 1	
	土木	92	94	▲ 2	
	計	542	553	▲ 11	
	教育部門	110	113	▲ 3	
消防部門	131	129	2		
小 計	783	795	▲ 12		
公 営 企 業 計 等 部 門	病院	671	656	15	
	水道	17	17	0	
	下水道	12	12	0	
	国保・介護	35	35	0	
	小 計	735	720	15	
合 計	1,518	1,515	3		

(注) 1 職員数は一般職に属する職員数である。

(2) 年齢別職員構成の状況（平成22年4月1日現在）



区分	20歳未満	20歳～23歳	24歳～27歳	28歳～31歳	32歳～35歳	36歳～39歳	40歳～43歳	44歳～47歳	48歳～51歳	52歳～55歳	56歳～59歳	60歳以上	計
職員数	6人	72人	121人	137人	179人	219人	168人	178人	170人	147人	112人	9人	1,518人

(3) 職員数の推移

(単位:人・%)

部門別	年度	17年	18年	19年	20年	21年	22年	過去5年間の 増減数(率)
一般行政		627	609	601	585	553	542	▲85(▲13.6%)
教育		147	137	125	113	113	110	▲37(▲25.2%)
消防		131	131	131	130	129	131	0(-%)
普通会計計		905	877	857	828	795	783	▲122(▲13.5%)
公営企業等会計		687	726	727	722	720	735	48(7.0%)
総合計		1,592	1,603	1,584	1,550	1,515	1,518	▲74(▲4.6%)

(注) 1 各年における定員管理調査において報告した部門別職員数。

2 合併した団体にあつては、合併前の年については合併前の旧団体の合計職員数。