

6 職員数の状況

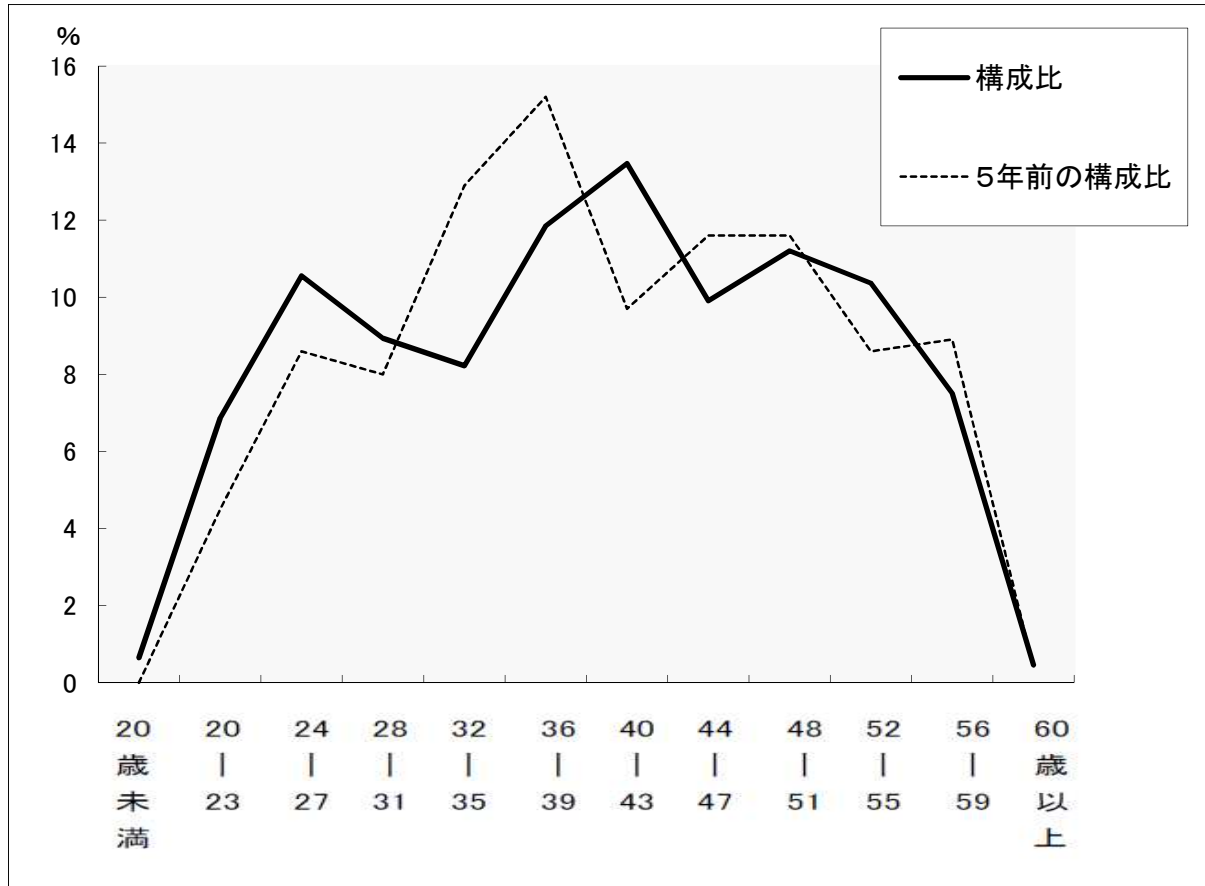
(1) 部門別職員数の状況と主な増減理由

(各年4月1日現在)

区 分 部 門		職員数		対前年 増減数	主な増減理由
		平成26年	平成25年		
普通行政部門	議会	6	6	0	
	総務	153	152	1	
	税務	36	35	1	
	民生	98	98	0	
	衛生	94	95	▲ 1	
	農林水産	25	26	▲ 1	
	商工	20	22	▲ 2	
	土木	88	90	▲ 2	
	計	520	524	▲ 4	
	教育部門	107	111	▲ 4	
消防部門	141	142	▲ 1		
小 計	768	777	▲ 9		
公営企業計等部門	病院	711	711	0	
	水道	17	17	0	
	下水道	11	11	0	
	国保・介護	37	36	1	
	小 計	776	775	1	
合 計	1,544	1,552	▲ 8		

(注) 1 職員数は一般職に属する職員数である。

(2) 年齢別職員構成の状況（平成26年4月1日現在）



区分	20歳未満	20歳 23歳	24歳 27歳	28歳 31歳	32歳 35歳	36歳 39歳	40歳 43歳	44歳 47歳	48歳 51歳	52歳 55歳	56歳 59歳	60歳以上	計
職員数	10人	106人	163人	138人	127人	183人	208人	153人	173人	160人	116人	7人	1,544人

(3) 職員数の推移

(単位:人・%)

部門別	年度	平成21年	平成22年	平成23年	平成24年	平成25年	平成26年	過去5年間の増減数(率)
一般行政		553	542	530	527	524	520	▲33(▲6.0%)
教育		113	110	108	113	111	107	▲6(▲5.3%)
消防		129	131	131	140	142	141	12(9.3%)
普通会計		795	783	769	780	777	768	▲27(▲3.4%)
公営企業等会計		720	735	762	781	775	776	56(7.8%)
総合計		1,515	1,518	1,531	1,561	1,552	1,544	29(1.9%)

(注) 1 各年における定員管理調査において報告した部門別職員数。

2 合併した団体にあつては、合併前の年については合併前の旧団体の合計職員数。