

6 職員数の状況

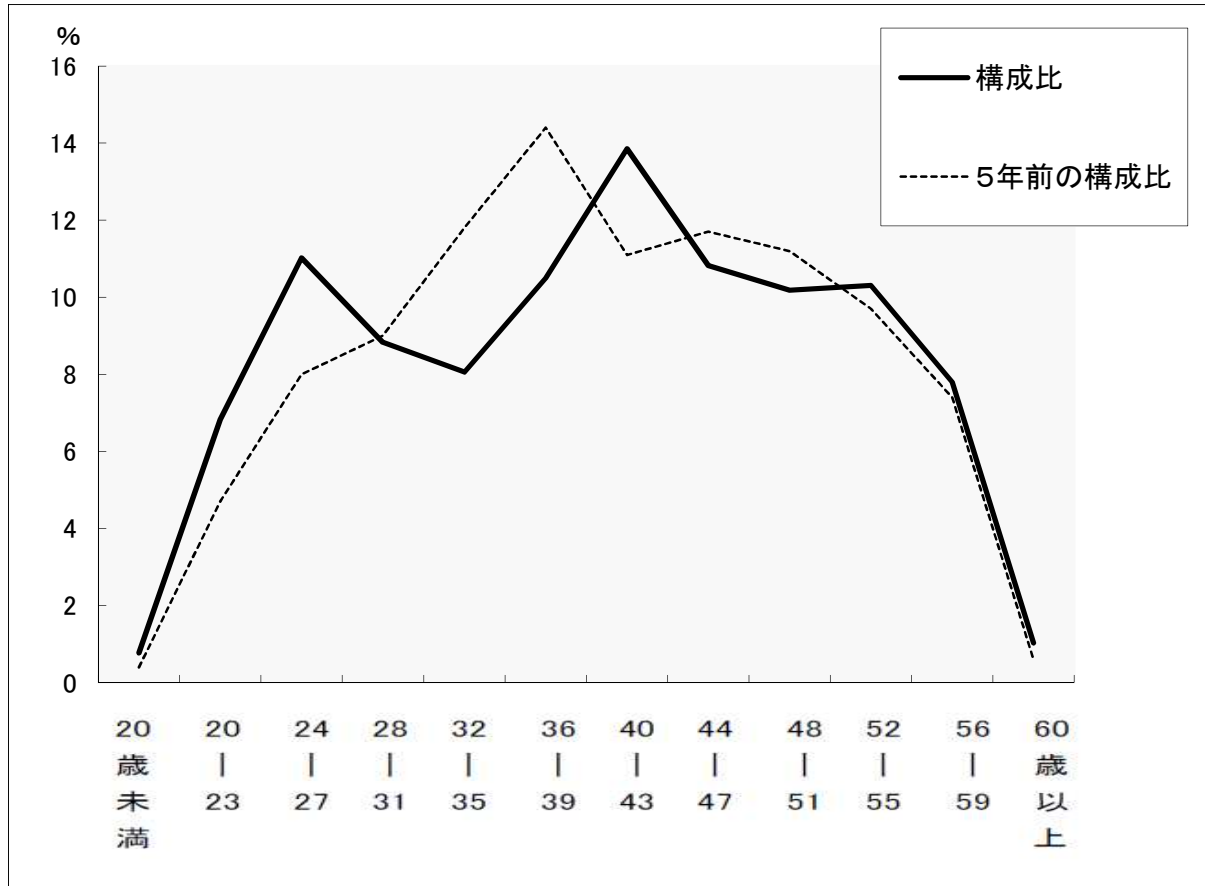
(1) 部門別職員数の状況と主な増減理由

(各年4月1日現在)

区 分 部 門		職員数		対前年 増減数	主な増減理由
		平成27年	平成26年		
普通行政部門	議会	6	6	0	
	総務	152	153	▲ 1	
	税務	38	36	2	
	民生	102	98	4	
	衛生	88	94	▲ 6	
	農林水産	23	25	▲ 2	
	商工	22	20	2	
	土木	80	88	▲ 8	
	計	511	520	▲ 9	
	教育部門	109	107	2	
消防部門	141	141	0		
小 計	761	768	▲ 7		
公営 企業計 等部門	病院	722	711	11	
	水道	17	17	0	
	下水道	10	11	▲ 1	
	国保・介護	42	37	5	
	小 計	791	776	15	
合 計	1,552	1,544	8		

(注) 職員数は一般職に属する職員数である。

(2) 年齢別職員構成の状況（平成27年4月1日現在）



区分	20歳 未満	20歳 } 23歳	24歳 } 27歳	28歳 } 31歳	32歳 } 35歳	36歳 } 39歳	40歳 } 43歳	44歳 } 47歳	48歳 } 51歳	52歳 } 55歳	56歳 } 59歳	60歳 以上	計
職員数	人 12	人 106	人 171	人 137	人 125	人 163	人 215	人 168	人 158	人 160	人 121	人 16	人 1,552

(3) 職員数の推移

(単位:人・%)

部門別	年度	平成22年	平成23年	平成24年	平成25年	平成26年	平成27年	過去5年間の 増減数(率)
一般行政		542	530	527	524	520	511	▲31(▲5.7%)
教育		110	108	113	111	107	109	▲1(▲0.9%)
消防		131	131	140	142	141	141	10(7.6%)
普通会計		783	769	780	777	768	761	▲22(▲2.8%)
公営企業等会計		735	762	781	775	776	791	56(7.6%)
総合計		1,518	1,531	1,561	1,552	1,544	1,552	34(2.2%)

- (注) 1 各年における定員管理調査において報告した部門別職員数
2 合併した団体にあつては、合併前の年については合併前の旧団体の合計職員数