

6 職員数の状況

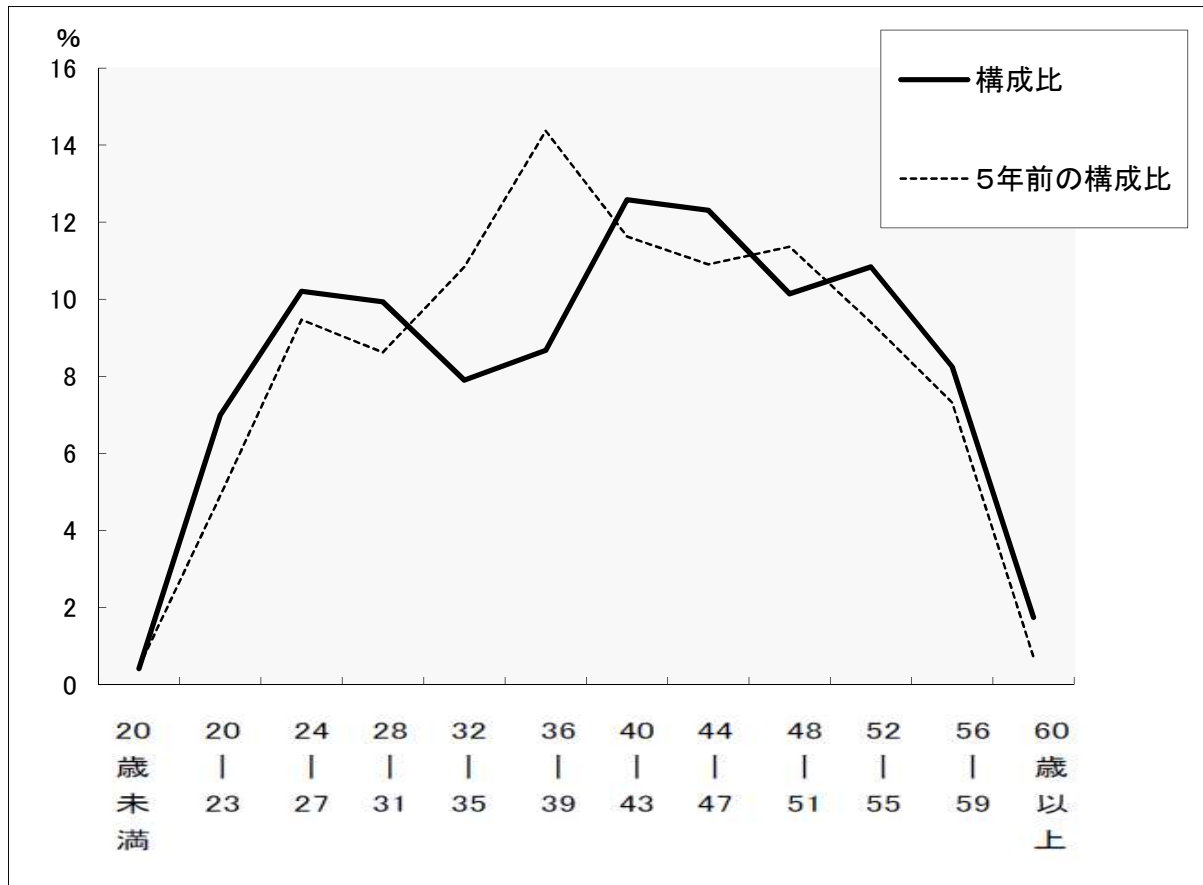
(1) 部門別職員数の状況と主な増減理由

(各年4月1日現在)

区 分 部 門		職員数		対前年 増減数	主な増減理由
		平成28年	平成27年		
普通 行政 部門	議会	6	6	0	
	総務・企画	150	152	▲ 2	
	税務	38	38	0	
	民生	102	102	0	
	衛生	88	88	0	
	農林水産	24	23	1	
	商工	22	22	0	
	土木	77	80	▲ 3	区画整理事業の終了、公園整備事業の見直しによる減
	計	507	511	▲ 4	
	教育部門	115	109	6	公民館機能の充実、スポーツ振興・施設整備事業の教育委員会への再編による増
消防部門	0	141	▲ 141	静岡地域消防救急広域化に伴う減	
小 計	622	761	▲ 139		
公 営 企 業 計 等 部 門	病院	730	722	8	医療職における勤務条件改善、新病院建設事業への対応等に伴う増
	水道	17	17	0	
	下水道	11	10	1	
	国保・介護	50	42	8	包括ケア推進事業・訪問看護ステーションの拡充、国保年金事業の勤務条件改善に伴う増
	小 計	808	791	17	
合 計	1,430	1,552	▲ 122		

(注) 職員数は一般職に属する職員数である。

(2) 年齢別職員構成の状況（平成28年4月1日現在）



区分	20歳 未満	20歳 } 23歳	24歳 } 27歳	28歳 } 31歳	32歳 } 35歳	36歳 } 39歳	40歳 } 43歳	44歳 } 47歳	48歳 } 51歳	52歳 } 55歳	56歳 } 59歳	60歳 以上	計
職員数	人 6	人 100	人 146	人 142	人 113	人 124	人 180	人 176	人 145	人 155	人 118	人 25	人 1,430

(3) 職員数の推移

(単位:人・%)

部門別	年度	平成23年	平成24年	平成25年	平成26年	平成27年	平成28年	過去5年間の 増減数(率)
一般行政		530	527	524	520	511	507	▲23(▲4.3%)
教育		108	113	111	107	109	115	7(6.5%)
消防		131	140	142	141	141	0	▲131(▲100.0%)
普通会計		769	780	777	768	761	622	▲147(▲19.1%)
公営企業等会計		762	781	775	776	791	808	46(6.0%)
総合計		1,531	1,561	1,552	1,544	1,552	1,430	▲101(▲6.6%)

(注) 各年における定員管理調査において報告した部門別職員数