

11. 行政・財政

1. 選挙執行状況

(衆議院議員選挙・参議院議員選挙)

単位: 人, %

執行年月日	区分	定数	候補者数	投票当日の有権者数			投票者数			投票率			有効投票数	無効投票数
				総数	男	女	総数	男	女	総数	男	女		
<衆議院議員選挙(小選挙区)>														
15. 11. 9	旧島田市	1	3	60,618	29,423	31,195	40,513	10,703	20,810	66.83	66.96	66.71	39,113	1,400
	旧金谷町	1	3	16,933	8,227	8,706	11,994	5,740	6,254	70.83	69.77	71.84	11,712	281
	旧川根町	1	5	5,342	2,625	2,717	4,203	2,067	2,136	78.68	78.74	78.62	4,130	73
17. 9. 11	島田市	1	2	78,308	38,002	40,306	56,490	27,247	29,243	72.14	71.70	72.55	55,248	1,238
	旧川根町	1	2	5,257	2,572	2,685	4,305	2,100	2,205	81.89	81.65	82.12	4,247	58
21. 8. 30	島田市	1	3	83,598	40,644	42,954	61,776	30,152	31,624	73.90	74.18	73.62	60,619	1,156
24. 12. 16	島田市	1	4	82,805	40,227	42,578	55,519	27,227	28,292	67.05	67.68	66.45	54,350	1,169
26. 12. 14	島田市	1	3	82,303	40,039	42,264	48,618	24,135	24,483	59.07	60.28	57.93	47,327	1,291
29. 10. 22	島田市	1	3	83,038	40,486	42,552	49,991	24,521	25,470	60.20	60.57	59.86	49,003	985
<参議院議員選挙(選挙区)>														
平成16. 7. 11	旧島田市	2	5	60,857	29,504	31,353	38,050	18,541	19,509	62.52	62.84	62.22	36,806	1,242
	旧金谷町	2	5	16,934	8,258	8,676	11,144	5,365	5,779	65.81	64.97	66.61	10,760	384
	旧川根町	1	5	5,312	2,608	2,704	3,923	1,920	2,003	73.85	73.62	74.08	3,808	114
19. 7. 29	島田市	2	5	78,569	38,142	40,427	52,331	25,410	26,921	66.61	66.62	66.59	51,122	1,209
	旧川根町	1	2	5,165	2,533	2,632	4,019	1,974	2,045	77.81	77.93	77.70	3,954	65
21. 10. 25 (補欠選挙)	島田市	1	4	83,616	40,649	42,967	33,397	16,976	16,421	39.94	41.76	38.21	32,912	482
22. 7. 11	島田市	2	6	83,356	40,523	42,833	52,040	25,434	26,606	62.42	62.75	62.10	50,757	1,283
25. 7. 21	島田市	2	6	82,793	40,198	42,595	47,044	23,309	23,735	56.82	57.99	55.72	46,171	873
28. 7. 10	島田市	2	5	83,529	40,747	42,782	50,648	24,896	25,752	60.60	61.07	60.15	49,487	1,160

資料: 選挙管理委員会

(県知事・県議会議員選挙)

単位:人, %

執行年月日	区分	定数	候補者数	投票当日の有権者数			投票者数			投票率			有効投票数	無効投票数
				総数	男	女	総数	男	女	総数	男	女		
<静岡県知事選挙>														
平成9. 7. 6	旧島田市	1	3	57,871	28,010	29,861	26,022	12,691	13,331	44.97	45.31	44.64	25,678	343
	旧金谷町	1	3	16,853	8,105	8,748	9,512	4,465	5,047	56.44	55.09	57.69	9,422	90
	旧川根町	1	3	5,495	2,679	2,816	4,005	1,897	2,108	72.88	70.81	74.86	3,972	33
13. 7. 29	旧島田市	1	5	59,611	28,947	30,664	39,903	19,276	20,627	66.94	66.59	67.27	39,114	786
	旧金谷町	1	5	16,895	8,178	8,717	12,092	5,745	6,347	71.57	70.25	72.81	11,937	155
	旧川根町	1	5	5,381	2,636	2,745	4,295	2,093	2,202	79.82	79.40	80.22	4,249	46
17. 7. 24	島田市	1	2	77,655	37,645	40,010	41,085	19,658	21,427	52.91	52.22	53.55	40,711	374
	旧川根町	1	2	5,240	2,562	2,678	3,775	1,800	1,975	72.04	70.26	73.75	3,746	29
21. 7. 5	島田市	1	4	82,786	40,196	42,590	55,335	26,833	28,502	66.84	66.75	66.92	54,960	375
25. 6. 16	島田市	1	3	81,978	39,763	42,215	47,944	23,053	24,891	58.48	57.98	58.96	47,686	258
29. 6. 25	島田市	1	2	82,381	40,150	42,231	41,202	19,965	21,237	50.01	49.73	50.29	40,554	648
<静岡県議会議員選挙>														
平成11. 4. 11	旧島田市	1	1	-	無	-	-	投	-	-	票	-	-	-
	旧金谷町	3	4	16,820	8,123	8,697	11,587	5,451	6,136	68.89	67.11	70.55	11,372	215
	旧川根町	3	4	5,428	2,651	2,777	4,336	2,071	2,265	79.88	78.12	81.56	4,277	59
15. 4. 13	旧島田市	1	1	-	無	-	-	投	-	-	票	-	-	-
	旧金谷町	3	5	16,744	8,128	8,616	11,216	5,310	5,906	66.99	65.33	68.55	11,092	124
	旧川根町	3	5	5,326	2,619	2,707	4,182	2,016	2,166	78.52	76.98	80.01	4,144	38
19. 4. 8	島田市	2	2	-	無	-	-	投	-	-	票	-	-	-
	旧川根町	2	2	-	無	-	-	投	-	-	票	-	-	-
23. 4. 10	島田市	2	3	82,469	40,031	42,438	43,147	21,020	22,127	52.32	52.51	52.14	42,428	719
27. 4. 12	島田市	2	3	81,303	39,487	41,816	43,562	21,233	22,329	53.58	53.77	53.40	42,938	624

資料:選挙管理委員会

(市長・市議会議員選挙)

単位:人, %

執行年月日	区分	定数	候補者数	投票当日の有権者数			投票者数			投票率			有効投票数	無効投票数
				総数	男	女	総数	男	女	総数	男	女		
<島田市市長選挙>														
平成17. 5. 29	島田市	1	2	77,374	37,514	39,860	57,563	27,145	30,418	74.40	72.36	76.31	56,086	1,477
21. 5. 24	島田市	1	3	82,720	40,174	42,546	60,090	28,590	31,500	72.64	71.16	74.03	59,223	865
25. 5. 19	島田市	1	2	81,864	39,718	42,146	57,958	27,580	30,378	70.80	69.44	72.08	56,935	1,023
29. 5. 21	島田市	1	3	82,387	40,150	42,237	52,788	25,223	27,565	64.07	62.82	65.26	51,636	1,150
<島田市議会議員選挙>														
平成17. 5. 29	島田市	27	31	77,374	37,514	39,860	57,562	27,147	30,415	74.39	72.36	76.30	56,730	832
20. 4. 27	川根地区	(増員) 2	4	5,041	2,460	2,581	4,352	2,111	2,241	86.33	85.81	86.83	4,335	17
21. 5. 24	島田市	23	26	82,720	40,174	42,546	60,088	28,593	31,495	72.64	71.17	74.02	59,038	1,046
25. 5. 19	島田市	20	25	81,864	39,718	42,146	57,951	27,577	30,374	70.79	69.43	72.07	56,877	1,074
29. 5. 21	島田市	20	22	82,387	40,150	42,237	52,789	25,225	27,564	64.07	62.83	65.26	51,437	1,351
<旧島田市市長選挙>														
平成9. 4. 20	旧島田市	1	3	57,787	27,945	29,842	26,713	12,789	13,924	46.23	45.76	46.66	26,008	705
13. 4. 22	旧島田市	1	2	59,359	28,796	30,563	39,800	18,839	20,961	67.05	65.42	68.58	39,247	550
<旧島田市議会議員選挙>														
平成11. 4. 25	旧島田市	24	26	58,637	28,424	30,213	44,166	20,762	23,404	75.32	73.04	77.46	43,629	536
15. 4. 27	旧島田市	24	24	-	無	-	-	投	-	-	票	-	-	-
<旧金谷町長選挙>														
平成12. 4. 2	旧金谷町	1	1	-	無	-	-	投	-	-	票	-	-	-
16. 3. 7	旧金谷町	1	1	16,818	8,187	8,631	11,630	5,469	6,161	69.15	66.80	71.38	11,507	123
<旧金谷町議会議員選挙>														
平成 9. 10. 2	旧金谷町	15	16	16,891	8,130	8,761	13,227	6,170	7,057	78.31	75.89	80.55	13,067	160
13. 10. 7	旧金谷町	15	15	-	無	-	-	投	-	-	票	-	-	-
<旧川根町長選挙>														
平成16. 11. 21	旧川根町	(解職投票)	-	5,255	-	-	4,318	-	-	82.17	-	-	4,278	40
16. 12. 26	旧川根町	1	1	-	無	-	-	投	-	-	票	-	-	-
<旧川根町議会議員選挙>														
平成15. 4. 27	旧川根町	12	13	5,321	2,614	2,707	4,769	2,319	2,450	89.63	88.71	90.51	4,748	21
16. 11. 21	旧川根町	10	10	-	無	-	-	投	-	-	票	-	-	-

資料:選挙管理委員会

2. 一般会計歳入決算額

単位:千円, %

区 分	平成25年度		平成26年度		平成27年度		平成28年度		平成29年度	
	決算額	構成比	決算額	構成比	決算額	構成比	決算額	構成比	決算額	構成比
総額	37,452,105	100.0	37,822,313	100.0	37,737,295	100.0	37,205,326	100.0	37,225,015	100.0
市 税	14,398,974	38.4	14,464,500	38.2	14,290,818	37.9	14,575,773	39.2	14,610,871	39.3
地 方 譲 与 税	348,258	0.9	331,938	0.9	347,565	0.9	346,086	0.9	344,863	0.9
利 子 割 交 付 金	31,684	0.1	28,625	0.1	26,393	0.1	15,180	0.0	25,413	0.1
配 当 割 交 付 金	51,973	0.1	96,541	0.3	74,064	0.2	45,297	0.1	63,392	0.2
株 式 等 譲 渡 所 得 割 交 付 金	90,992	0.2	59,516	0.2	78,541	0.2	34,360	0.1	74,138	0.2
地 方 消 費 税 交 付 金	953,736	2.6	1,169,342	3.1	1,944,564	5.1	1,734,226	4.7	1,803,773	4.8
ゴ ル フ 場 利 用 税 交 付 金	22,336	0.1	20,552	0.1	21,708	0.1	21,222	0.1	20,216	0.1
自 動 車 取 得 税 交 付 金	128,836	0.3	51,743	0.1	88,059	0.2	92,587	0.2	125,104	0.3
地 方 特 例 交 付 金	66,169	0.2	67,314	0.2	70,735	0.2	78,702	0.2	86,984	0.2
地 方 交 付 税	6,037,044	16.1	5,940,240	15.7	6,058,027	16.0	5,722,853	15.4	5,516,496	14.8
交 通 安 全 対 策 特 別 交 付 金	20,775	0.1	18,427	0.0	19,782	0.1	19,273	0.1	19,144	0.1
分 担 金 及 び 負 担 金 料	852,991	2.3	532,479	1.4	436,337	1.2	442,469	1.2	422,811	1.1
使 用 料 及 び 手 数 料	482,700	1.3	474,564	1.2	580,454	1.5	499,655	1.3	453,179	1.2
国 庫 支 出 金	3,873,194	10.3	4,075,225	10.8	4,385,159	11.6	4,698,651	12.6	4,700,730	12.6
県 支 出 金	2,857,914	7.6	2,460,354	6.5	2,554,954	6.8	2,561,452	6.9	2,992,987	8.0
財 産 取 入 金	152,987	0.4	236,821	0.6	86,816	0.2	546,916	1.5	181,975	0.5
寄 附 入 金	14,195	0.0	31,842	0.1	43,317	0.1	144,419	0.4	160,770	0.4
繰 上 入 金	132,305	0.4	409,839	1.1	243,006	0.6	76,406	0.2	251,654	0.7
繰 上 越 金	1,749,169	4.7	1,845,685	4.9	1,266,378	3.4	1,772,899	4.8	1,907,085	5.1
諸 収 入 金	1,154,973	3.1	1,255,366	3.3	1,757,918	4.7	1,121,000	3.0	1,095,230	3.0
市 債	4,030,900	10.8	4,251,400	11.2	3,362,700	8.9	2,655,900	7.1	2,368,200	6.4

資料:財政課

3. 特別会計歳入歳出決算額

単位:千円

区 分	平成25年度		平成26年度		平成27年度		平成28年度		平成29年度	
	歳入	歳出	歳入	歳出	歳入	歳出	歳入	歳出	歳入	歳出
総額	20,670,978	19,964,206	21,222,182	20,816,873	22,261,347	21,816,228	21,863,356	21,488,857	23,006,461	21,587,134
国民健康保険事業	11,054,246	10,451,212	10,984,246	10,675,242	11,773,336	11,430,823	11,559,901	11,317,673	12,168,074	10,908,669
簡易水道事業	114,275	107,052	214,895	208,197	206,720	200,274	178,605	170,695	240,457	232,255
土地取得事業	526,289	526,289	566,118	566,118	536,963	536,963	620,028	620,028	627,902	627,902
休日急患診療事業	18,599	11,898	22,377	13,211	22,607	13,140	22,597	13,036	27,894	13,390
老人保健医療事業	—	—	—	—	—	—	—	—	—	—
公共下水道事業	835,164	813,473	898,533	887,078	1,062,279	1,048,534	772,406	756,853	985,542	949,360
介護保険事業	7,034,944	7,015,122	7,409,908	7,347,925	7,571,245	7,508,735	7,565,355	7,478,766	7,763,900	7,677,026
介護サ―ビス事業	57,505	44,997	50,862	46,925	58,171	49,546	71,314	60,666	72,521	60,901
後期高齢者医療事業	1,029,956	994,163	1,075,243	1,072,177	1,030,026	1,028,213	1,073,150	1,071,140	1,120,171	1,117,631

資料:財政課

4. 市税決算額

単位:千円, %

区 分	平成 25 年度		平成 26 年度		平成 27 年度		平成 28 年度		平成 29 年度	
	決算額	構成比	決算額	構成比	決算額	構成比	決算額	構成比	決算額	構成比
総 額	14,398,974	100.0	14,464,500	100.0	14,290,818	100.0	14,575,773	100.0	14,610,871	100.0
市 民 税 (個 人 分)	5,007,388	34.8	5,042,074	34.9	4,978,366	34.8	4,966,708	34.1	4,982,242	34.1
市 民 税 (法 人 分)	836,678	5.8	821,037	5.7	698,049	4.9	781,330	5.4	792,788	5.4
固 定 資 産 税	6,543,180	45.4	6,585,756	45.5	6,599,474	46.2	6,791,770	46.6	6,808,680	46.6
軽 自 動 車 税	233,742	1.6	238,075	1.6	244,310	1.7	286,105	1.9	296,980	2.0
市 た ば こ 税	583,963	4.1	562,755	3.9	563,683	4.0	538,076	3.7	507,359	3.6
特 別 土 地 保 有 税	-	-	-	-	-	-	-	-	-	-
都 市 計 画 税	1,120,128	7.8	1,137,957	7.9	1,129,548	7.9	1,134,896	7.8	1,144,835	7.8
入 湯 税	73,895	0.5	76,846	0.5	77,388	0.5	76,888	0.5	77,987	0.5

資料:財政課

5. 一般会計目的別歳出決算額

単位:千円, %

区 分	平成 25 年度		平成 26 年度		平成 27 年度		平成 28 年度		平成 29 年度	
	決算額	構成比	決算額	構成比	決算額	構成比	決算額	構成比	決算額	構成比
総額	35,606,420	100.0	36,555,935	100.0	35,964,396	100.0	35,298,241	100.0	35,841,533	100.0
議 会 費	242,954	0.7	238,621	0.7	227,981	0.6	209,009	0.6	213,525	0.6
総 務 費	4,519,643	12.7	4,126,255	11.3	4,349,963	12.1	4,428,599	12.5	4,434,218	12.4
民 生 費	10,145,909	28.5	10,660,616	29.2	11,119,143	30.9	11,587,631	32.8	12,556,532	35.0
衛 生 費	3,538,112	9.9	3,746,226	10.2	4,166,545	11.6	3,764,433	10.7	3,707,112	10.3
労 働 費	32,410	0.1	31,292	0.1	38,147	0.1	34,799	0.1	34,668	0.1
農 林 業 費	1,779,706	5.0	1,081,506	3.0	1,070,938	3.0	957,508	2.7	973,715	2.7
商 工 費	1,631,064	4.6	1,652,728	4.5	830,917	2.3	691,493	2.0	635,061	1.8
土 木 費	3,208,657	9.0	3,277,268	9.0	3,120,845	8.7	3,644,282	10.3	3,359,403	9.4
消 防 費	2,285,434	6.4	1,771,336	4.8	1,804,606	5.0	1,574,016	4.5	1,455,304	4.1
教 育 費	3,653,380	10.3	5,391,940	14.7	4,639,538	12.9	3,716,104	10.5	3,877,788	10.8
災 害 復 旧 費	12,654	0.0	43,774	0.1	71,025	0.2	20,949	0.1	36,449	0.1
公 債 費	4,521,063	12.7	4,506,152	12.3	4,506,301	12.5	4,659,042	13.2	4,552,492	12.7
諸 支 出 金	35,434	0.1	28,221	0.1	18,447	0.1	10,376	0.0	5,266	0.0

資料:財政課

6. 平成30年度一般会計当初予算額

単位:千円

歳 入		歳 出	
区 分	30年度当初予算額	区 分	30年度当初予算額
総 額	38,215,000	総 額	38,215,000
市 税	14,026,209	議 会 費	230,412
地 方 譲 与 税	348,800	総 務 費	3,669,591
利 子 割 交 付 金	25,000	民 生 費	12,953,205
配 当 割 交 付 金	47,000	衛 生 費	4,580,069
株 式 等 譲 渡 所 得 割 交 付 金	34,000	労 働 費	35,104
地 方 消 費 税 交 付 金	1,730,000	農 林 業 費	1,256,849
ゴ ル フ 場 利 用 税 交 付 金	21,000	商 工 費	809,453
自 動 車 取 得 税 交 付 金	113,000	土 木 費	4,287,110
地 方 特 例 交 付 金	100,000	消 防 費	1,555,236
地 方 交 付 税	5,200,001	教 育 費	4,044,862
交 通 安 全 対 策 特 別 交 付 金	18,000	災 害 復 旧 費	40,000
分 担 金 及 び 負 担 金	398,202	公 債 費	4,711,311
使 用 料 及 び 手 数 料	445,805	諸 支 出 金	1,798
国 庫 支 出 金	4,684,604	予 備 費	40,000
県 支 出 金	3,222,240		
財 産 収 入	280,077		
寄 附 金	100,441		
繰 入 金	2,208,067		
繰 越 金	450,000		
諸 収 入	957,854		
市 債	3,804,700		

資料:財政課

7. 企業会計別平成29年度決算額および平成30年度予算額

単位:千円

区 分	平成29年度決算		平成30年度予算	
	収 入	支 出	収 入	支 出
水道{	1,155,187	940,767	1,154,621	1,049,089
収益的				
資本的	228,748	419,953	337,598	703,614
病院{	12,600,316	13,283,722	12,802,020	13,633,728
収益的				
資本的	606,887	852,539	3,080,835	3,461,614

資料:財政課

8. 市民税納税義務者数

(平成30年7月1日現在)単位:人,千円

区 分	総 数		課 税 標 準 額 の 段 階 別 人 員								
	人 員	総所得金額等	10万円以下	～100万円	～200万円	～300万円	～400万円	～550万円	～700万円	～1,000万円	1,000万円超
給与所得1)	37,510	114,004,021	1,308	11,384	11,694	6,884	3,390	1,869	410	271	300
事業所得1)	1,901	6,470,309	107	689	439	282	151	112	41	38	42
計	39,411	120,474,330	1,415	12,073	12,133	7,166	3,541	1,981	451	309	342

1)給与所得については、給与所得控除後の数値。事業所得については、必要経費控除後の数値。

資料:課税課

※均等割のみの納税は含まれない。

9. 課税家屋の概要

(各年1月1日現在)

区 分	棟 数	床面積(㎡)	決定価格(千円)	単位当たり価格(円)
平成26年	62,070	7,113,805	190,623,976	26,796
27	62,101	7,203,873	188,982,837	26,234
28	62,186	7,243,321	195,826,279	27,035
29	62,113	7,266,491	200,691,766	27,619
30	62,111	7,303,275	195,588,293	26,781

資料:課税課「概要調書(法定免税点以上のもの)」

10. 課税家屋の推移

(木造建物)

(各年1月1日現在)単位:棟, m²

区 分	平成 26 年		平成 27 年		平成 28 年		平成 29 年		平成 30 年	
	棟 数	床面積	棟 数	床面積	棟 数	床面積	棟 数	床面積	棟 数	床面積
総 数	46,904	3,855,205	46,881	3,883,598	46,885	3,908,225	46,830	3,925,955	46,753	3,945,876
専 用 住 宅	30,710	2,920,958	30,892	2,956,280	31,051	2,986,611	33,031	3,195,517	33,140	3,218,394
共 同 住 宅 ・ 寄 宿 舎	370	75,285	378	77,675	382	79,308	382	80,229	383	82,216
併 用 住 宅	1,834	195,190	1,815	193,480	1,798	192,153	1,786	191,235	1,777	190,703
農 家 住 宅	1,907	189,813	-	-	-	-	-	-	-	-
旅 館 ・ 料 亭 ・ ホ テ ル	33	4,741	33	4,741	30	4,267	29	4,079	29	4,079
事 務 所 ・ 銀 行 ・ 店 舗	655	39,456	651	39,577	655	40,233	655	40,984	651	41,263
劇 場 ・ 病 院	26	2,409	26	2,438	28	3,077	28	3,077	28	3,077
公 衆 浴 場	-	-	-	-	-	-	-	-	-	-
工 場 ・ 倉 庫	1,419	113,308	374	43,582	369	41,953	1,405	108,929	1,400	108,472
土 蔵	104	5,831	103	5,757	101	5,665	97	5,388	95	5,308
附 属 家	9,846	308,214	12,609	560,068	12,471	554,958	9,417	296,517	9,250	292,364

資料: 課税課「概要調書(法定免税点以上のもの)」

(非木造建物)

(各年1月1日現在)単位:棟, m²

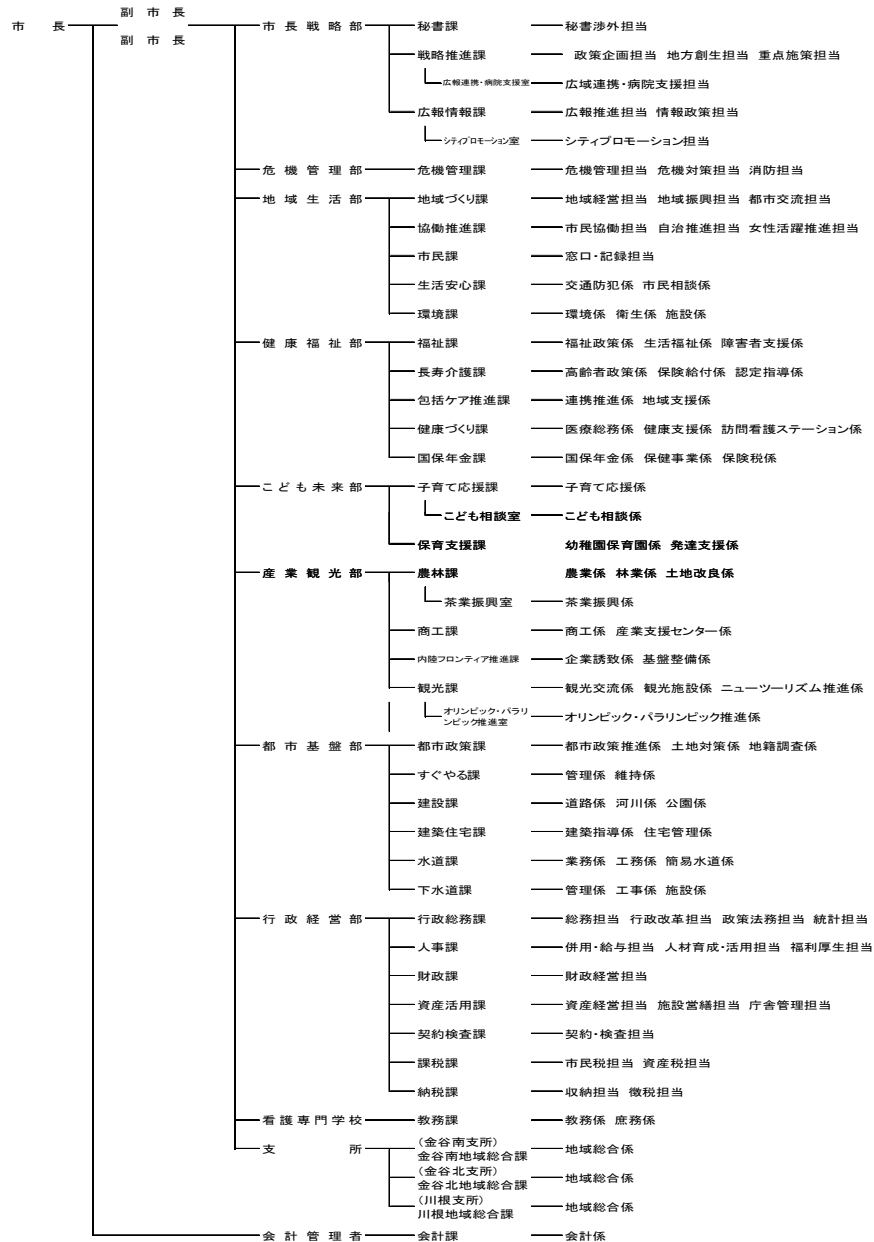
区 分	平成 26 年		平成 27 年		平成 28 年		平成 29 年		平成 30 年		
	棟 数	床面積	棟 数	床面積	棟 数	床面積	棟 数	床面積	棟 数	床面積	
総 数	15,166	3,258,600	15,220	3,320,275	15,301	3,335,096	15,283	3,340,536	15,358	3,357,399	
住 宅 ・ ア パ ー ト	鉄骨・鉄筋コンクリート造	65	6,946	65	6,946	65	6,946	65	6,946	65	6,946
	鉄筋コンクリート造	446	159,223	457	166,624	534	175,102	536	175,791	586	180,333
	鉄 骨 造	1,544	264,964	1,539	267,567	1,534	267,270	1,533	268,113	1,529	267,850
	軽 量 鉄 骨 造	3,412	467,049	3,464	475,232	3,535	485,022	3,593	492,634	3,649	499,391
	れんが造・コンクリートブロック造	14	808	14	808	14	808	12	621	12	621
	そ の 他	3	23	3	22	3	22	3	22	3	22
工 場 ・ 倉 庫	鉄骨鉄筋コンクリート造	15	27,730	15	27,730	15	27,730	18	30,227	18	30,227
	鉄筋コンクリート造	142	157,823	140	154,249	136	153,749	134	153,804	131	153,543
	鉄 骨 造	3,895	1,366,214	3,898	1,406,073	3,868	1,407,581	3,861	1,411,537	3,857	1,417,468
	軽 量 鉄 骨 造	1,263	94,663	1,259	93,743	1,255	91,322	1,247	90,560	1,241	90,126
	れんが造・コンクリートブロック造	132	5,285	129	5,204	128	5,164	122	4,690	119	4,572
そ の 他	-	-	-	-	-	-	-	-	-	-	
そ の 他	鉄骨・鉄筋コンクリート造	22	14,378	22	14,377	22	14,434	19	11,937	19	11,937
	鉄筋コンクリート造	226	93,649	223	93,229	221	93,051	220	92,804	215	90,411
	鉄 骨 造	1,978	513,719	1,971	521,884	1,970	520,384	1,944	515,000	1,946	518,744
	軽 量 鉄 骨 造	1,745	80,905	1,763	82,051	1,750	82,060	1,729	81,488	1,724	80,865
	れんが造・コンクリートブロック造	261	5,204	253	4,513	246	4,428	242	4,339	239	4,320
そ の 他	3	17	5	23	5	23	5	23	5	23	

資料: 課税課「概要調書(法定免税点以上のもの)」

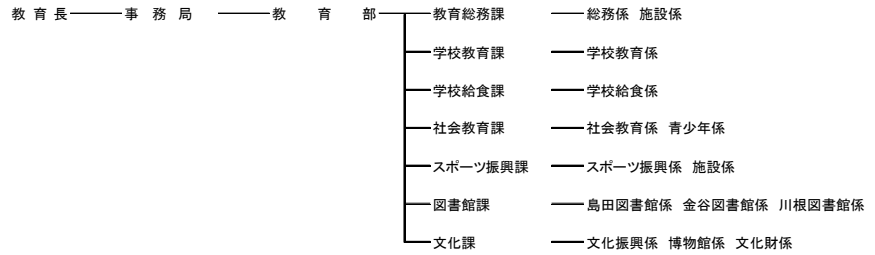
11. 市の機構

平成30年度 島田市行政組織図

市長部局



教育委員会



選挙管理委員会

事務局 (事務局) (行政総務課併任)

公平委員会

事務局 (事務局) (行政総務課併任)

監査委員

事務局

農業委員会

事務局

固定資産評価審査委員会

事務局 (事務局) (行政総務課併任)

市議会

事務局 庶務担当 議事調査担当

駿遠学園管理組合

静岡県大井川広域水道企業団

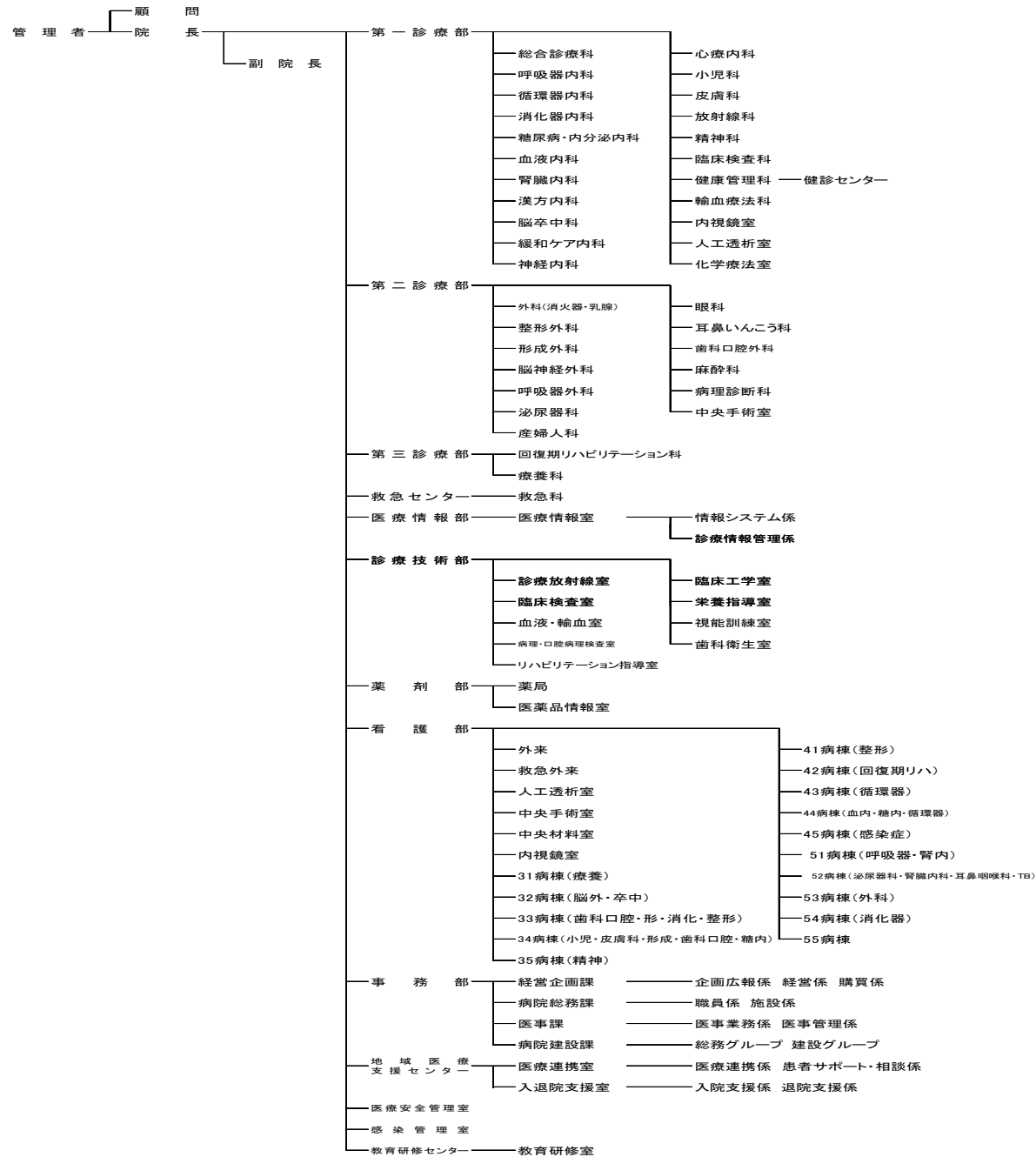
大井上水道企業団

川根地区広域施設組合

島田市大津財産区

島田市土地開発公社

事務局 — 開発業務係 (内陸フロンティア推進課併任)



12. 市職員数

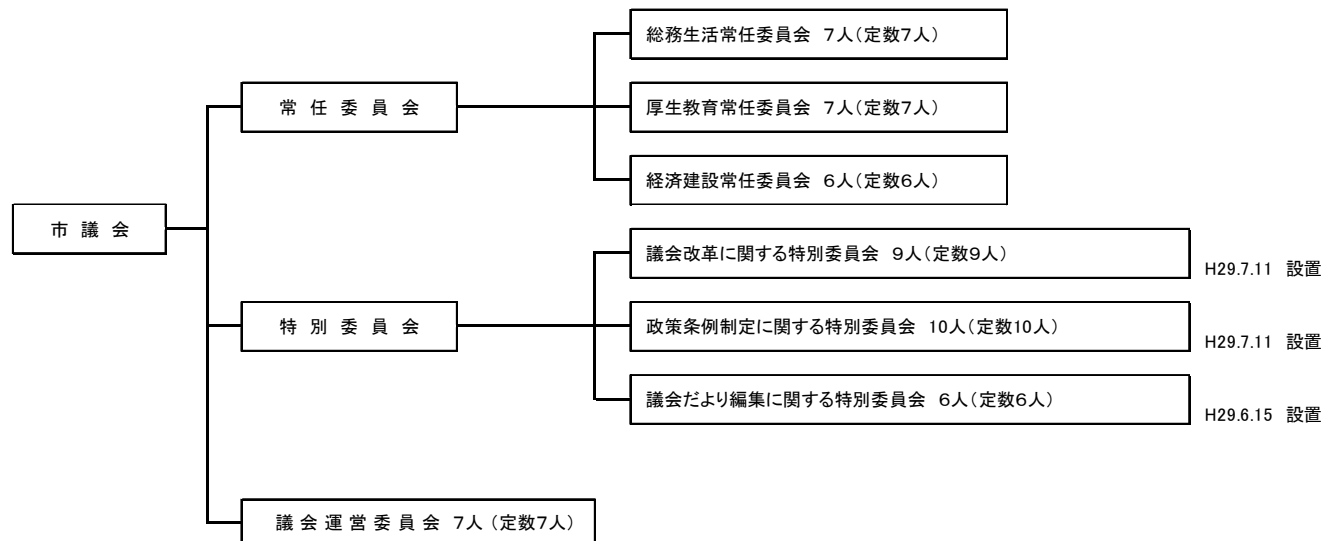
(平成30年12月31日現在) 単位:人

区 分				総 数	男	女
総			数	1,430	648	782
市	長	部	局	571	359	212
	理		事	0	0	0
	市	長	部	28	24	4
	危	機	略	10	8	2
	地	域	理	76	63	13
	健	康	活	98	38	60
	こ	ど	社	67	13	54
	産	業	福	54	42	12
	都	市	祉	102	96	6
	行	政	未	97	61	36
	看	護	来	14	1	13
	支	専	光	19	10	9
	会	門	盤	6	3	3
		計	營	114	66	48
教	育	委	部	74	37	37
	1) 事	務	員	40	29	11
	2) 教	育	機	2	2	0
選	挙	管	関	4	2	2
監	査	理	職	4	2	2
農	業	員	員	4	3	1
議	会	事	務	6	4	2
市	民	病	組	728	211	517
駿	遠	学	合	1	1	0
	園	管	派			

1) 教育総務課・学校教育課・学校給食課(含調理場)・社会教育課・スポーツ振興課・文化課(博物館を除く) 資料:人事課
 2) 小中学校・図書館・博物館(教育長を除く)

13. 市議会構成(議員定数20人)

(平成30年1月1日現在)



資料:議会事務局