



ご存知ですか？新しい教育と保育の施設

認定こども園とは

※無償化対象は10月以降に国の幼児教育無償化の対象となる事業です。

● 認定こども園について ▶ 無償化対象 ◀

幼稚園と保育園の機能や特長をあわせ持ち、地域の子育て支援も行う施設です。幼稚園部と保育園部があり、3歳児以上のお子さんは保護者の就労にかかわらず教育・保育を一緒に受けます。保育料は保護者の税額により異なります。また島田市では兄弟の年齢に関係なく、第2子の保育料は半額、第3子以降の保育料は無料です。

● 申し込み

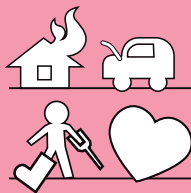
次年度4月以降の入園は、例年秋頃、幼稚園部は施設に直接、保育園部は島田市役所保育支援課にて申し込みとなります。

● 認定こども園をご紹介します

	認定こども園	定員	ところ	連絡先	保育時間
①	みどり認定こども園(幼稚園部)	150	島田市大柳南308	38-0057	10:00 ~ 14:00 (8:30より受け入れ)
	みどり認定こども園(保育園部)	30			7:00 ~ 19:00
②	認定こども園五和幼稚園(幼稚園部)	100	島田市島550番地の6	46-3344	9:00 ~ 14:00
	認定こども園五和幼稚園(保育園部)	30			7:30 ~ 18:30
③	認定こども園島田中央幼稚園(幼稚園部)	200	島田市旗指2888番地の1	37-2733	10:00 ~ 14:00 (8:30より受け入れ)
	認定こども園島田中央幼稚園(保育園部)	80			7:00 ~ 19:00
④	認定こども園伊久身幼稚園(幼稚園部)	15	島田市身成332番地の1	39-0631	10:00 ~ 14:00 (8:30より受け入れ)
	認定こども園伊久身幼稚園(保育園部)	9			7:00 ~ 19:00
⑤	認定こども園島田学園付属幼稚園(幼稚園部)	260	島田市伊太2075番地の1	37-3252	9:00 ~ 14:00
	認定こども園島田学園付属幼稚園(保育園部)	84			7:30 ~ 18:30

生命保険のご相談は

予約にて承ります。土日もOK!!



(有) アクティブ

島田市向島町2934-1(大善寺前交差点を西に70m)

TEL 0547-37-1570

