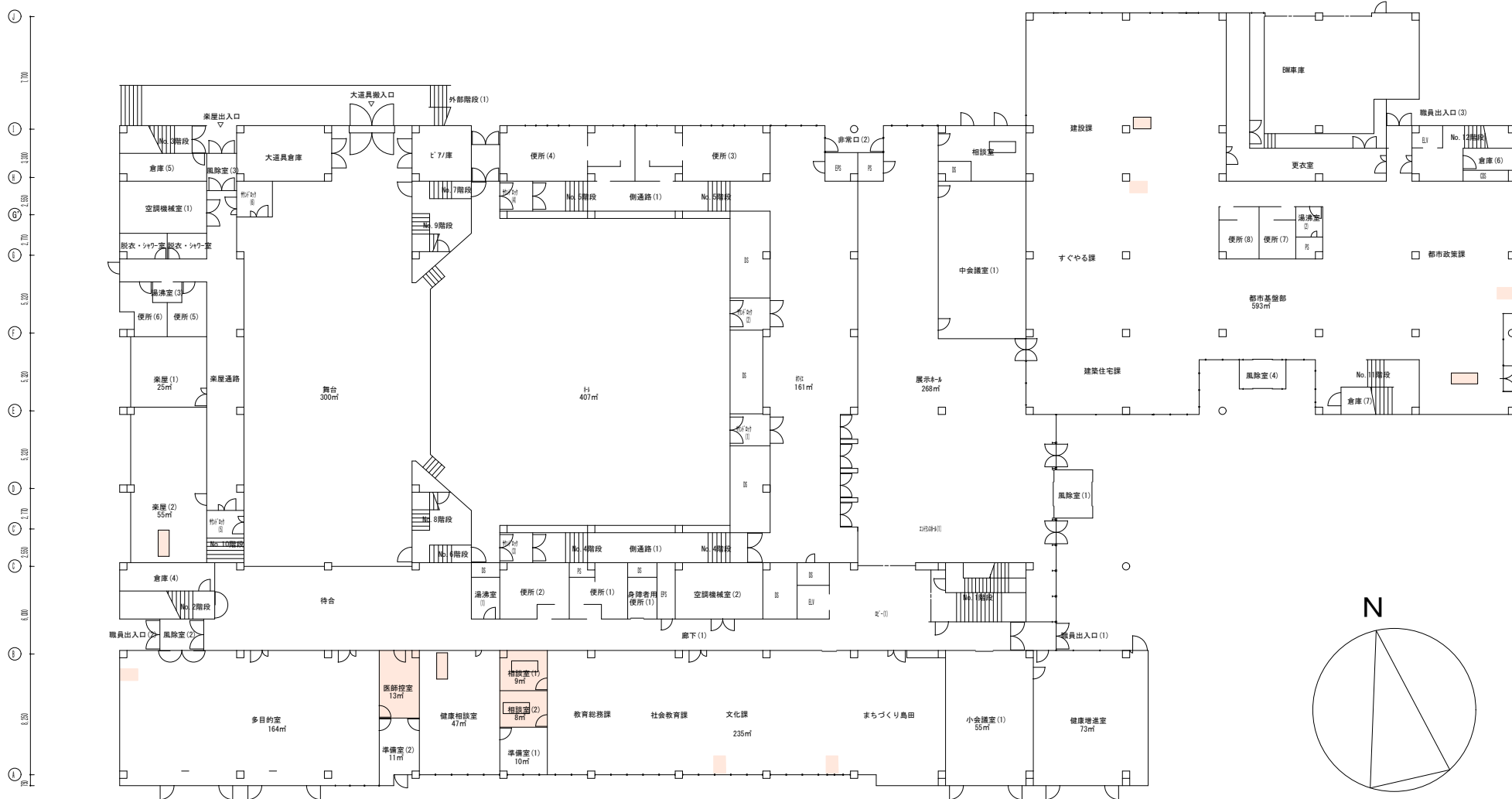


① 8.000 ② 6.000 ③ 6.000 ④ 6.000 ⑤ 6.000 ⑥ 6.000 ⑦ 6.000 ⑧ 6.000 ⑨ 6.000 ⑩ 6.000 ⑪ 6.000 ⑫ 6.000 ⑬ 6.000 ⑭ 6.000 ⑮ 6.000 ⑯ 6.000



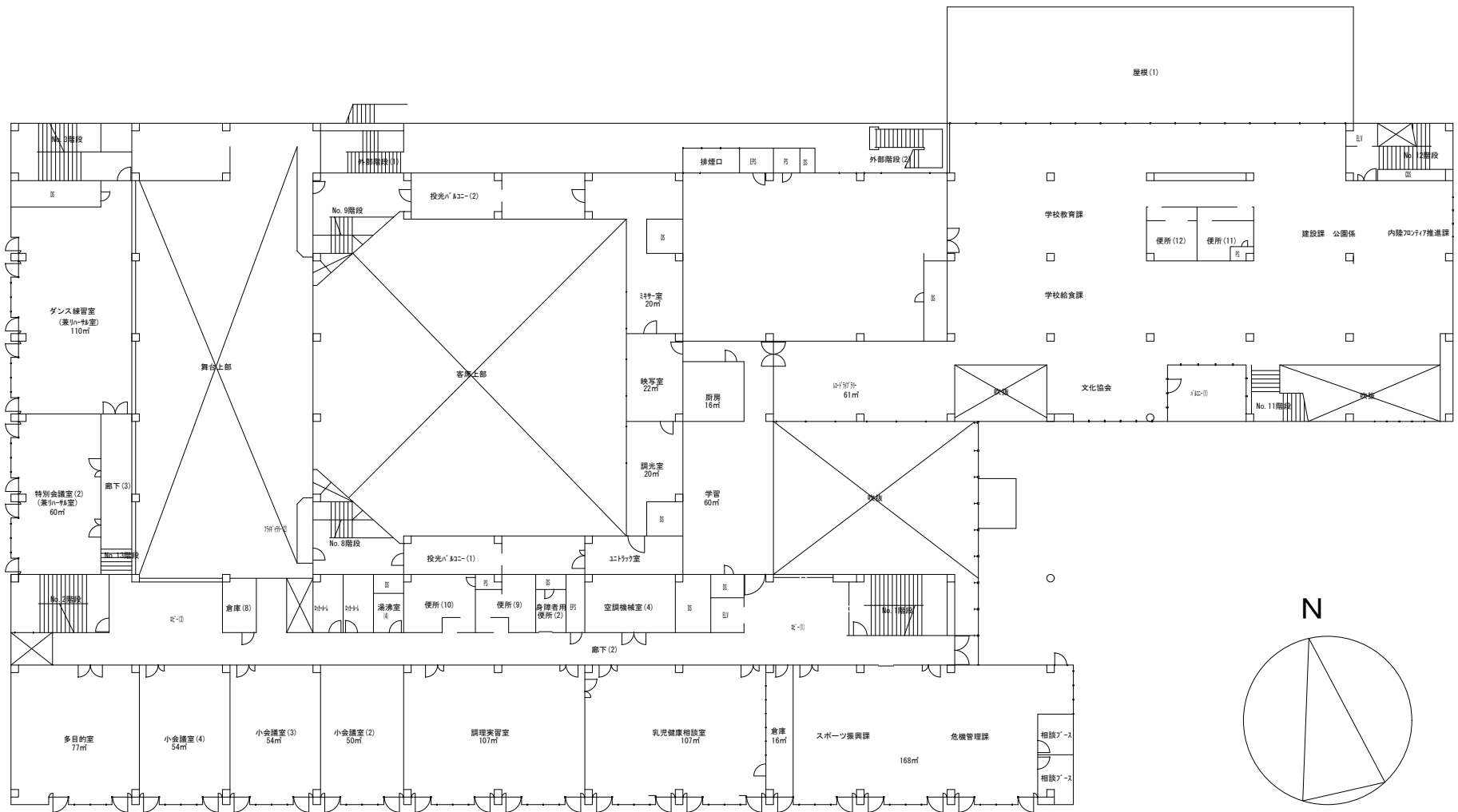
① 8.000 ② 6.000 ③ 6.000 ④ 6.000 ⑤ 6.000 ⑥ 6.000 ⑦ 6.000 ⑧ 6.000 ⑨ 6.000 ⑩ 6.000 ⑪ 6.000 ⑫ 6.000 ⑬ 6.000 ⑭ 6.000 ⑮ 6.000

1階平面図 S1:200

備考			工事名	図面名	おおるり 1階平面図	島田市役所 行政経営部 財政課	種別	全業

① 8.00 ② 6.00 ③ 6.00 ④ 6.00 ⑤ 6.00 ⑥ 6.00 ⑦ 6.00 ⑧ 6.00 ⑨ 6.00 ⑩ 6.00 ⑪ 6.00 ⑫ 6.00 ⑬ 6.00 ⑭ 6.00 ⑮ 6.00 ⑯ 6.00

① 17.00  
② 13.00  
③ 11.50  
④ 10.00  
⑤ 8.50  
⑥ 7.00  
⑦ 5.50  
⑧ 4.00  
⑨ 2.50  
⑩ 1.00



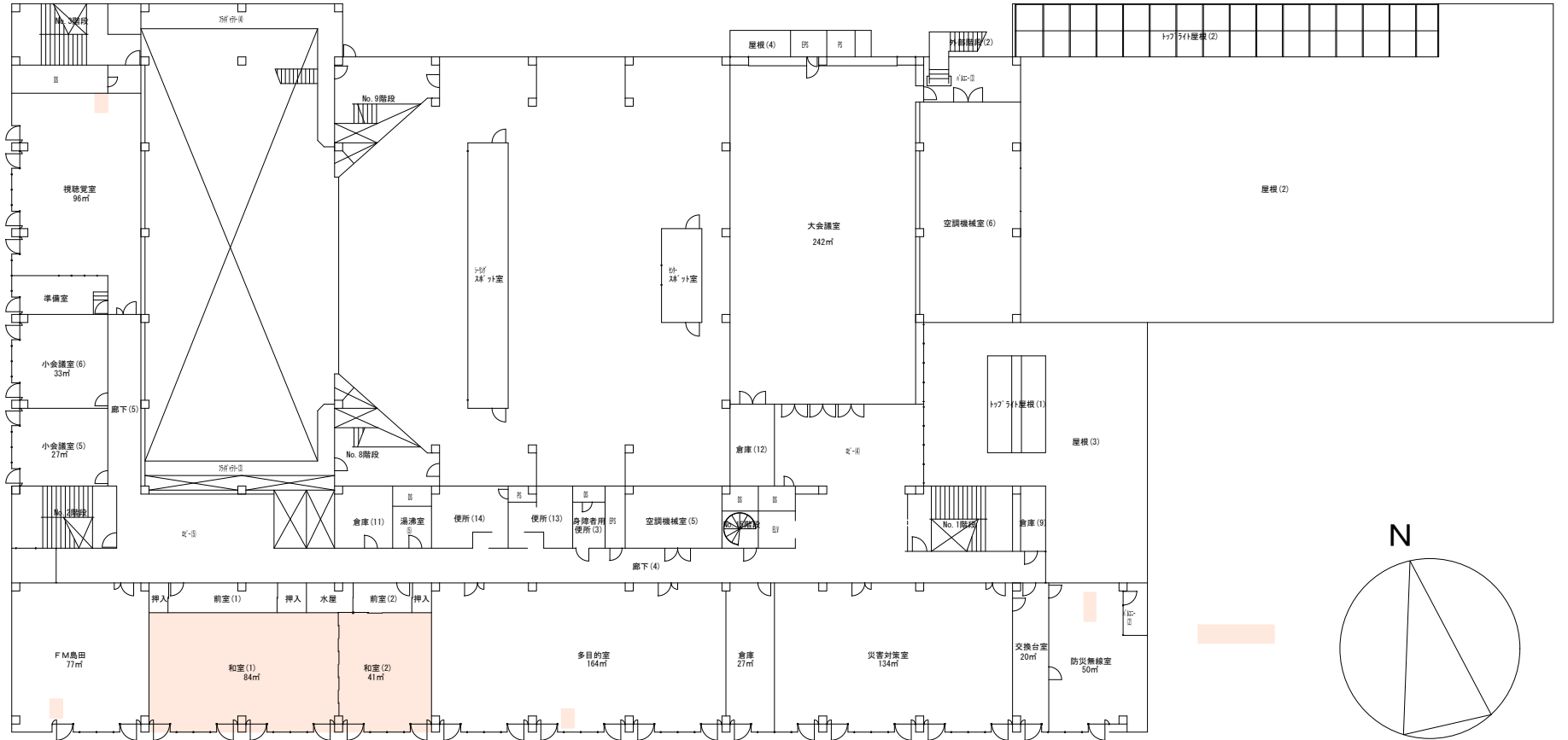
① 8.00 ② 6.00 ③ 6.00 ④ 6.00 ⑤ 6.00 ⑥ 6.00 ⑦ 6.00 ⑧ 6.00 ⑨ 6.00 ⑩ 6.00 ⑪ 6.00 ⑫ 6.00 ⑬ 6.00 ⑭ 6.00 ⑮ 6.00

2階平面図 S1:200

備考		工事名	図面名	おおるい 2階平面図	鳥田市役所 行政経営部 財政課	種別	全業

① 8.000 ② 6.000 ③ 6.000 ④ 6.000 ⑤ 6.000 ⑥ 6.000 ⑦ 6.000 ⑧ 6.000 ⑨ 6.000 ⑩ 6.000 ⑪ 6.000 ⑫ 6.000 ⑬ 6.000 ⑭ 6.000 ⑮ 6.000 ⑯ 6.000

① 17.000  
② 15.000  
③ 13.000  
④ 11.000  
⑤ 9.000  
⑥ 7.000  
⑦ 5.000  
⑧ 3.000  
⑨ 1.000  
⑩ 0.000  
⑪ 0.000  
⑫ 0.000  
⑬ 0.000  
⑭ 0.000  
⑮ 0.000



① 8.000 ② 6.000 ③ 6.000 ④ 6.000 ⑤ 6.000 ⑥ 6.000 ⑦ 6.000 ⑧ 6.000 ⑨ 6.000 ⑩ 6.000 ⑪ 6.000 ⑫ 6.000 ⑬ 6.000 ⑭ 6.000 ⑮ 6.000

3階平面図 S1:200

備考			工事名	図面名	おおり 3階平面図	島田市役所 行政経営部 財政課	種別	全業
				図面名				