

収蔵品展

海野光弘 山里

博物館分館開館20周年を迎える今年度、第2回目は海野光弘が五箇相倉(富山県)、田麦俣(山形県)などの山里を題材にした作品を展示します。

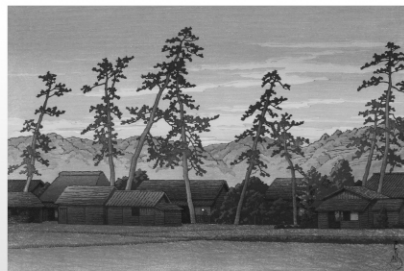


「窓あかり」海野光弘(木版/1976年)

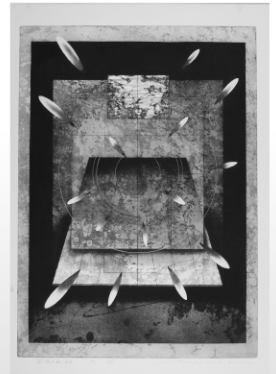
同時開催

分館コレクション 一挙公開 2nd

平成16(2004)年から平成18(2006)年の間に博物館分館で開催された展示会にて寄贈された青木晴美、青木幽溪、太田策司、川瀬巴水、鈴木修一、藤田泉、山下淳子など13点の作品を展示します。



「東海道 島田」川瀬巴水(木版/1942年)



「記憶の扉-XVI」太田策司(銅版・シルクスクリーン/1993年)

関連イベント

ギャラリートーク <申込不要>

会場：海野光弘版画記念館 参加費：入館料のみ

① 版画家・青木鐵夫が語る 「思い出の中の海野光弘」

日時：6/20(土) 13:30~(30分程度)

海野光弘と親交の深かった版画家・青木鐵夫氏が、思い出を振り返りながら、版画の楽しみ方などを語ります。

② 学芸員による作品解説 ～海野光弘版画を1.5倍楽しもう～

日時：7/18(土)・9/22(火・祝) 13:30~(30分程度)

スタンプを集めて海野光弘オリジナル・クリアファイルをもらおう!

開館20周年を記念して、年5回の展示会を通してスタンプラリーを開催します。スタンプを3個以上集めた方に、オリジナル・クリアファイルをプレゼントします。

- ◆スタンプカード配布：令和2年9月22日(火・祝)まで
- ◆対象：観覧チケットを購入された方
- ※交換は景品がなくなり次第終了



Wプレゼント

スタンプカード配布時、先着800名様に海野光弘オリジナル・クリアファイル(B6サイズ/右)をプレゼント!

INFORMATION



ちょっと昔のおもしろ体験

「昔の道具」に触れてみよう。

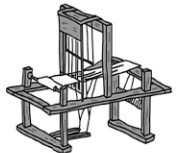
- 【対象】どなたでも ※小学3年生以下は保護者同伴
- 【開催時間】13:30~14:30 【参加費】入館料のみ
- 【定員】20名(先着順)
- 【場所】島田市博物館 分館
- 【申込方法】開催日の1ヶ月前より電話・FAX・メールにて予約できます。

7/5(日)	戦中戦後のくらし「懐かしの名曲をレコードで聴こう」
9/6(日)	農家のくらし「蓑・笠つけて大変身」
12/6(日)	日本家屋のくらし「風呂敷包みの七変化」
3/7(日)	昭和のくらし「かわいいほうきを作ろう」

機織り体験 (所用時間：約1時間30分)

「裂き織り」で花瓶敷などが作れます。

- 【対象】中学生以上の方
- 【開催時間】①9:30~12:00
②13:00~16:00
- 【参加費】600円
- 【サイズ】幅18cm×長さ30cm
- 【場所】大井川川越遺跡の礼場
- 【申込方法】電話予約または当日会場にて直接お申し込みください。
- ※1ヶ月前より電話予約できます。※電話受付時間 9:00~16:00
- ★体験日は、チラシ・ホームページをご覧ください。



新型コロナウイルス感染症の拡大防止のため、予定が変更になる可能性があります。ホームページ・フェイスブックをご確認ください。

島田市博物館分館 海野光弘版画記念館

〒427-0037
静岡県島田市河原二丁目16番5号
TEL・FAX (0547) 34-3216
ホームページ・フェイスブックで情報発信中
島田市博物館 検索 ヒストピア島田

本館 展示案内 企画展「島田発、南アルプス山頂への道 —南アルプスと大井川—」
2020年7月4日(土)~9月6日(日)

【交通案内】

- JR島田駅北口から路線バス「金谷島田病院線(金谷駅行)」またはコミュニティバス「川根温泉線(川根温泉ホテル行)」乗車5分、向島西 川越し街道入口バス停下車徒歩10分(路線バスは平日のみ運行。コミュニティバスは土・日・祝日も運行)
- JR金谷駅から路線バス「金谷島田病院線(島田市民病院行)」乗車10分、向島西 川越し街道入口バス停下車徒歩10分(平日のみ運行)
- 東名高速道路 吉田ICから10km、相良牧之原ICから12km・約20分
- 新東名高速道路 島田金谷ICから6km・約16分
- 国道1号線旗指(はっさし)IC、または向谷(むくや)ICから約2.5km・約5分
- タクシーのご利用 JR島田駅から約5分、JR金谷駅から約10分
- 富士山静岡空港から車で金谷方面経由約20分



エアコンの設定温度は控えめに