



1977.11.20113

「斜景」海野光弘（木版/1977年）©Katsue Unno 2020

分館開館20周年記念

収蔵品展

海野光弘

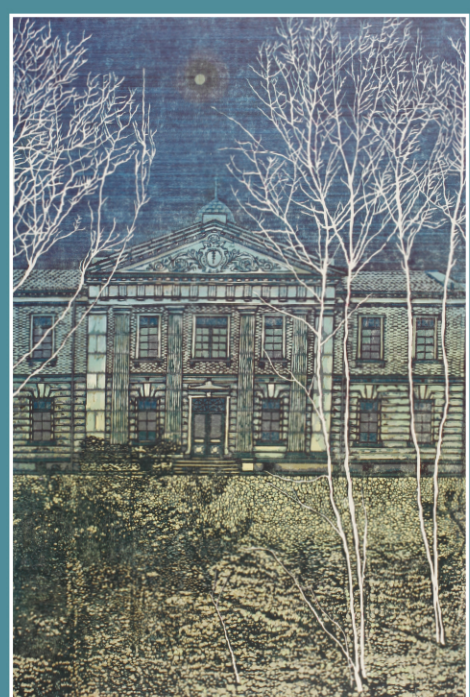
石垣

2020 9.26_(土) - 11.22_(日)

開館時間/9:00~17:00 (入館は16:30まで)
休館日/月曜日(月曜日が祝日の場合は開館、翌日休館)
観覧料(本館・分館共通)/一般 300円・団体 240円(20名以上)
※中学生以下無料 ※障害者手帳を提示された方と介助者1名は無料

◎文化財ウィーク協賛 無料開放日 11/3(火・祝)

🎁 博物館分館開館20周年記念スタンプラリー開催中
「スタンプを集めて海野光弘オリジナル・クリアファイルをもらおう!」
詳細は裏面をご覧ください。



同時開催

分館コレクション 一挙公開 3rd

上田靖之、草笛由美子、長尾タダユキ、夏池篤、
前田守一、松井妙子、やなぎもとなお

「明治はるあき-晩秋-内閣文庫-」前田守一（木版/1990年）

島田市博物館分館 海野光弘 版画記念館

