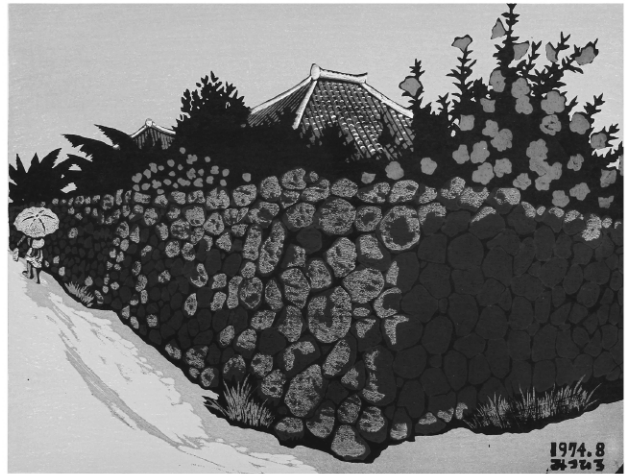


収蔵品展

海野光弘 石垣

博物館分館開館20周年となる今年、今回の収蔵品展は海野光弘の木版画作品の中から愛媛県、沖縄県などの石垣のある景観を題材にした作品を中心に展示します。



「石垣に咲く」海野光弘（木版/1974年）

関連イベント ギャラリートーク <申込不要> 参加費：入館料のみ

①海野夫人が映像で語る「沖縄を旅する海野光弘」

日時：10/3(土) 13:30～(30分程度) 会場：日本家屋

定員：12名(先着順)

海野光弘が沖縄県と那国島を訪れた初公開映像を見ながら、海野克江氏が思い出の中の海野光弘について語ります。

②学芸員による解説～展示作品を1.5倍楽しもう～

日時：11/22(日) 13:30～(30分程度) 会場：海野光弘版画記念館

※参加者多数の場合は、入場を制限することがあります。

🎁 スタンプを集めて海野光弘オリジナル・クリアファイルをもらおう!

開館20周年を記念して、スタンプラリーを開催中です。1年間を通じて、スタンプを3個以上集めた方に、オリジナル・クリアファイルを差し上げます。スタンプカードをお持ちの方は、来館の際にご持参ください。

◆スタンプカード配布：令和2年11月22日(日)まで

◆対象：観覧チケットを購入された方

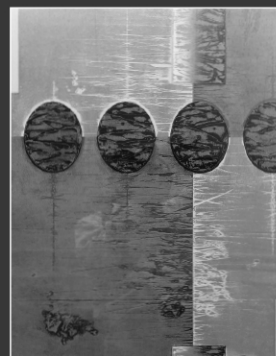
※交換は景品がなくなり次第終了



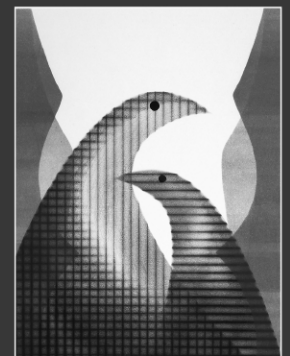
同時開催

分館コレクション 一挙公開 3rd

平成19(2007)年から平成24(2012)年の間に博物館分館で開催された展示会にて寄贈された上田靖之、草笛由美子、長尾タダユキ、夏池篤、前田守一、松井妙子、やなぎもとなおの作品14点を展示します。



「Landscape-XXIX-A-1」上田靖之 (木版・コラグラフ/2009年)



「芽生の夢」長尾タダユキ (多色拓摺木版/1998年)

INFORMATION



ちょっと昔のおもしろ体験

テーマ：日本家屋の暮らし

「風呂敷包みの七変化」

【開催日時】12/6(日)

13:30～14:30

【対象】どなたでも

※小学3年生以下は保護者同伴

【参加費】入館料のみ

【定員】20名(先着順)

【場所】島田市博物館 分館

【申込方法】11/6(金)より電話・FAX・メールにて予約できます。空きがあれば当日参加可能。



機織り体験

(所用時間：約1時間30分)

「裂き織り」で花瓶敷などが作れます。

【対象】中学生以上の方

【開催時間】①9:30～12:00

②13:00～16:00

【参加費】600円

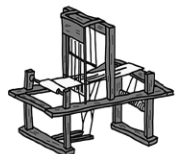
【サイズ】幅18cm×長さ30cm

【場所】大井川川越遺跡の札場

【申込方法】電話予約または当日会場にて直接お申し込みください。

※1ヶ月前より電話予約できます。※電話受付時間 9:00～16:00

★体験日は、チラシ・ホームページをご覧ください。



新型コロナウイルス感染症の拡大防止のため、予定が変更になる可能性があります。ホームページ・フェイスブックをご確認ください。

島田市博物館分館 海野光弘版画記念館

〒427-0037

静岡県島田市河原二丁目16番5号

TEL・FAX (0547) 34-3216

ホームページ・フェイスブックで情報発信中

ヒストピア島田

歴史・文化・芸術を楽しむエリア

島田市博物館 検索

島田市は
モンゴル(ボクシング)と
シンガポール(車道)の
ホストタウンです

本館
展示案内

企画展「江戸時代の駿河ペディア!? 地誌の世界と島田宿～島田宿原炭窯活動記録～」
2020年9月19日(土)～11月8日(日)

【交通案内】

- JR島田駅北口から路線バス「金谷島田病院線(金谷駅行)」またはコミュニティバス「川根温泉線(川根温泉ホテル行)」乗車5分、向島西 川越し街道入口バス停下車徒歩10分(路線バスは平日のみ運行。コミュニティバスは土・日・祝日も運行)
- JR金谷駅から路線バス「金谷島田病院線(島田市民病院行)」乗車10分、向島西 川越し街道入口バス停下車徒歩10分(平日のみ運行)
- 東名高速道路 吉田ICから10km、相良牧之原ICから12km・約20分
- 新東名高速道路 島田金谷ICから6km・約16分
- 国道1号線旗指(はっさし)IC、または向谷(むくや)ICから約2.5km・約5分
- タクシーのご利用 JR島田駅から約5分、JR金谷駅から約10分
- 富士山静岡空港から車で金谷方面経由約20分



エアコンの設定温度は控えめに