

# 10 地震に強い住宅にしよう

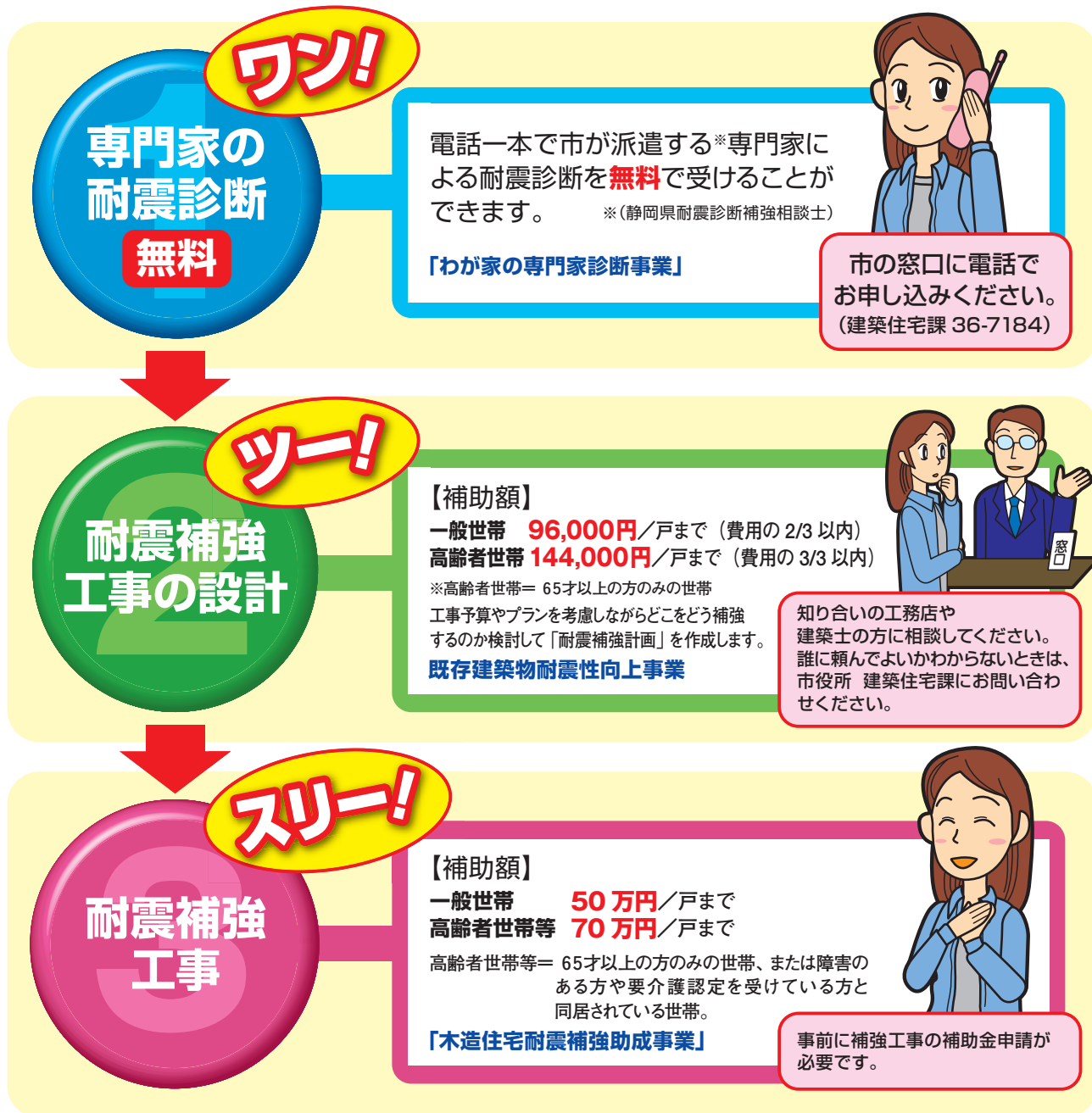
## 耐震診断は**無料**。 設計や耐震補強工事には**補助金**が出ます。

プロジェクト「TOUKAI-0」

対象：昭和56年5月以前に建築された木造住宅

**注意** 補助申請は事業に着手する前に行ってください。事後申請は補助の対象になりません。

### 耐震診断から補強工事までの流れ



- 耐震診断・耐震補強工事に関するご相談は、市役所 建築住宅課にお問い合わせください。
- 掲載した制度は平成27年4月1日時点のものです。