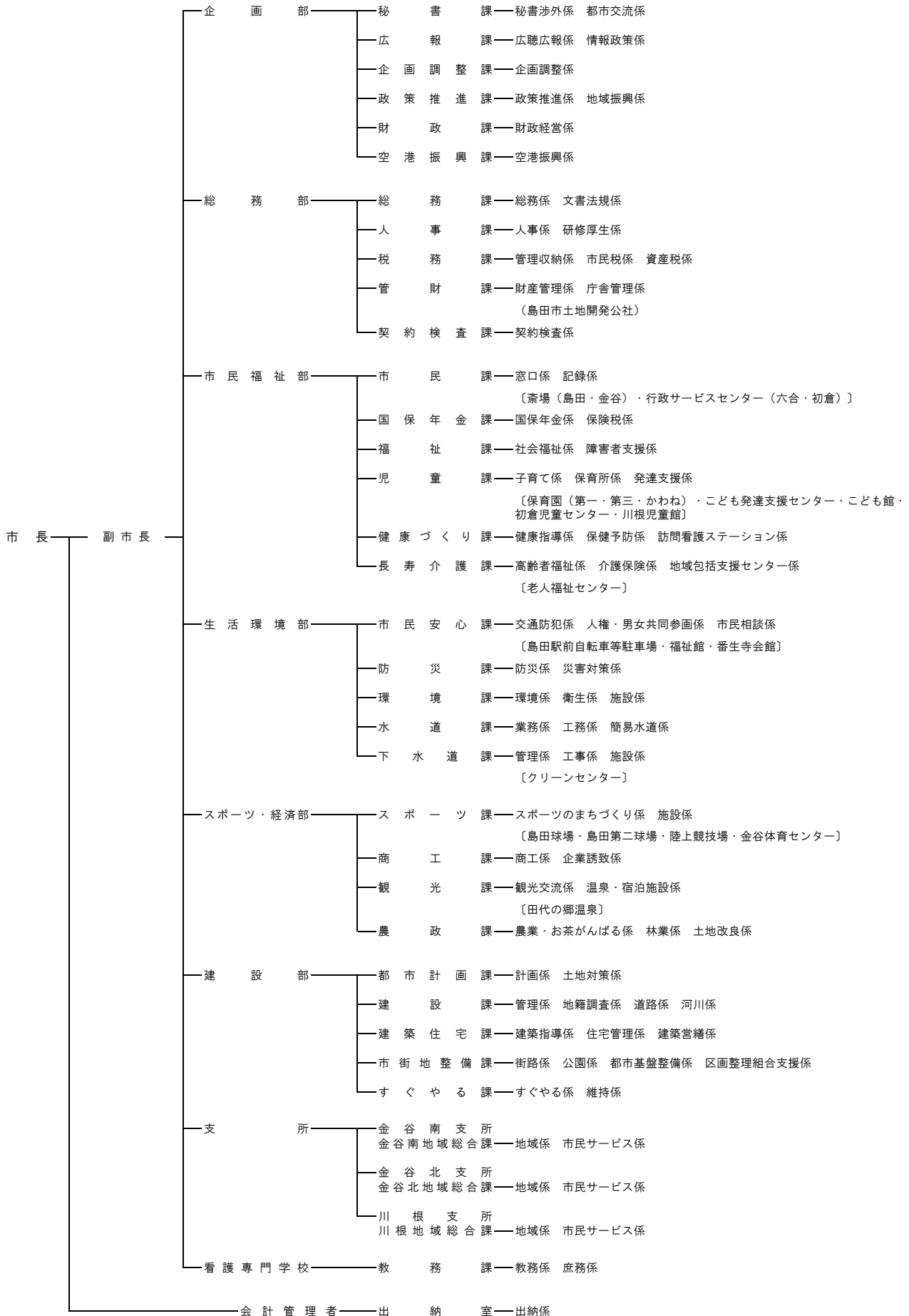
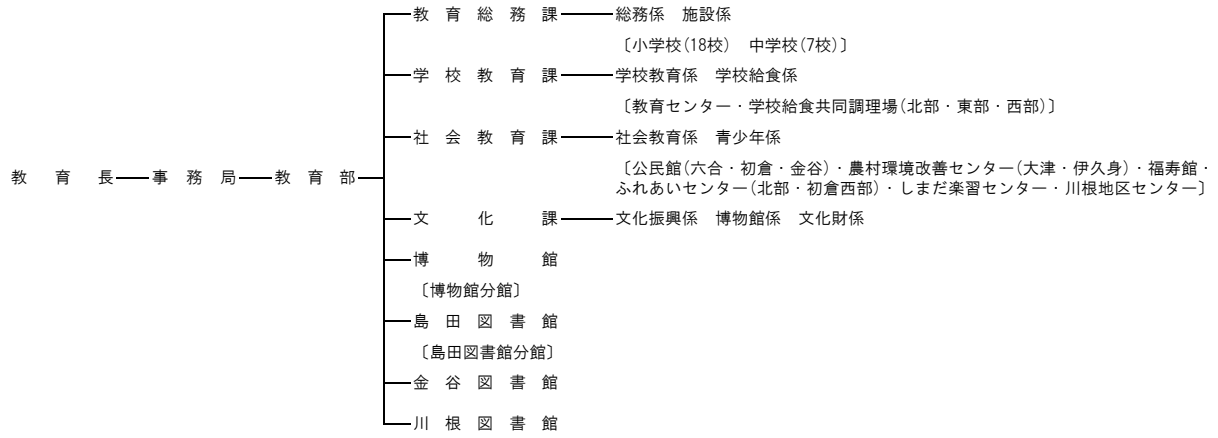


平成25年度 島田市行政組織図



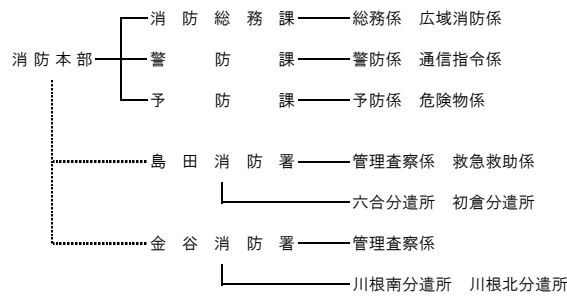
教 育 委 員 会



- 選挙管理委員会 ————— (事務局) (総務課併任)
- 公平委員会 ————— (事務局) (総務課併任)
- 監査委員 ————— 事務局
- 農業委員会 ————— 事務局
- 固定資産評価審査委員会 ————— (事務局) (総務課併任)

市 議 会 — 事務局 ————— 庶務係 議事調査係

消 防 機 関



- 駿遠学園管理組合
- 静岡県大井川広域水道企業団
- 大井上水道企業団
- 川根地区広域施設組合
- 島田市大津財産区
- 島田市土地開発公社 — 事務局 (管財課兼務)

島田市民病院

