

令和3年度 島田市行政組織図

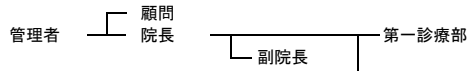
市長部局		8部	40課	56係	38担当	
市長 副市長 副市長	市長戦略部	秘書課	(秘書渉外担当)	儀式・栄典・表彰、秘書・渉外		
	戦略推進課	(総合政策担当)	市政の基本方針の企画立案(総合計画・国土・水利用等)、国政レベルの課題(環境=リニア中央新幹線・エネルギー政策=浜岡原発等)に関する市長方針の調整、要望事項取りまとめ、庁議、地方創生(人口急減・超高齢化対策)に関する施策の企画立案・総合調整			
危機管理部	危機管理課	(重点施策担当)	空港関連施策(地元対策、新幹線新駅、金中跡地等)に関する施策の企画立案・総合調整、国・民間等の各種制度・財源に関する調査研究・活用、他の執行機関との基本施策の調整(総合教育会議等)			
		(広域連携・病院支援担当)	新病院建設支援、しずおか中部連携中枢都市圏など広域的かつ総合的に対応する必要のある施策に係る調査研究・近隣市町との連携			
地域生活部	市民協働課	(協働推進担当)	市政運営における協働組織の総括・調査研究、NPO支援、コミュニティ組織、市民参加の仕組みづくり・運用(自治基本条例、広聴、大学コンソーシアム等)、市政出前講座、後援名義、ふるさと寄附金			
		(地域づくり担当)	地域経営理念(慣行(憲章、宣言、市章、市歌、花・木・鳥)、平和行政等)、地域における一般的課題に関する調査研究、地域振興事業(地域おこし協力隊等)の企画立案・総合調整、過疎・辺地計画、移住促進事業			
		(自治推進担当)	自治会、認可地縁団体、財産区			
		(女性活躍推進担当)	女性活躍のための基盤整備(男女共同参画、ワーク・ライフ・バランス等)			
		(窓口・記録担当)	戸籍・住民基本台帳等の届出・謄抄本交付等の窓口の管理、戸籍・住民基本台帳整備、死亡届に伴う埋火葬・斎場使用許可、自動車臨時運行許可、住居表示(市の境界及び字の区域の変更、住居表示審議会・設定)、町の新設・住居表示等に伴う証明書の発行、マイナンバー総合窓口			
	生活安心課	交通防犯係	交通安全、自転車等駐車場の管理・運営、放置自転車対策、公共交通機関の路線の確保、コミュニティバス等の運行、防犯・暴力追放			
	環境課	市民相談係	市民相談、消費生活相談、消費者行政、行政相談委員、人権、電気用品安全法に基づく立入検査等、計量			
		環境係	環境基本計画、地球温暖化対策実行計画、環境保全・環境保全協定、地下水、公害苦情、環境への負荷を低減させる取組の推進(再生可能エネルギーの導入等)			
		衛生係	一般廃棄物処理計画、ごみ減量・資源化、ごみ・資源収集運搬、環境衛生自治推進員、畜犬・飼い猫の登録・適正飼育指導、畜場・霊園の管理・運営、墓地等の経営許可			
	健康福祉部	福祉課	施設係	ごみ処理施設・リサイクル施設、一般廃棄物最終処理場の管理・運営		
			福祉政策係	民生委員・児童委員、保護司、社会福祉協議会、地域福祉計画、社会福祉法人監査、日赤、社会福祉関係団体、献血、戦傷病者等援護、恩給・叙勲、災害援護		
生活福祉係			生活保護、中国残留邦人支援、生活困窮者自立支援、ホームレス支援、地域改善対策			
障害者支援係			障害者福祉(身体・知的・精神・児童)、障害者の自立支援、医療費助成、介護・訓練・補装具費給付、障害者計画・障害福祉計画・障害児福祉計画、避難行動要支援者名簿作成、権利擁護(成年後見、障害者虐待防止及び差別解消)			
長寿介護課		高齢者政策係	高齢者保健福祉計画(介護保険事業計画)、高齢者生きがいがいづくり、養護老人ホーム保護措置、高齢者福祉施設、在宅福祉サービス			
包括ケア推進課		保険給付係	介護保険料、資格管理、介護保険給付			
		認定指導係	要支援・要介護認定、介護保険事業所の指定・指導、高齢者福祉施設整備			
健康づくり課		連携推進係	地域包括ケアシステムの構築、在宅医療・介護連携推進事業、生活支援体制整備事業、地域ケア会議事業(全市的課題への対応)			
		地域支援係	地域包括支援センターの統括、介護予防・日常生活支援総合事業、認知症施策推進事業、権利擁護(成年後見、高齢者虐待)、高齢者緊急対応			
国保年金課		医療給付係	健康に関する施策の総括、健康増進・食育推進計画、地域医療、救急医療、休日急患診療所、感染症予防、緊急時の安全確保、保健福祉センターの管理運営、予防接種、不妊治療費助成、保健衛生団体			
	健康支援係	総合健康相談、生活習慣病相談、母子保健事業、歯科保健事業、予防接種、保健委員、栄養・食生活改善、健康増進事業に係る検診、自殺対策計画、不妊治療相談				
	訪問看護ステーション係	訪問看護、指定居宅介護支援				
	国民健康保険係	国民健康保険				
	後期高齢者医療・年金係	後期高齢者医療保険、国民年金、老齢福祉年金				
子ども未来部	子育て応援課	子育て応援係	子ども・子育て支援事業、放課後児童クラブ、子どもの貧困対策、児童手当、母子・父子・寡婦福祉、医療費助成、児童館、子ども館、地域子育て支援センター、結婚支援			
		子ども家庭室	(家庭児童相談担当)	家庭児童相談、養育支援、要保護児童対策地域協議会の運営、女性・DV等相談		
		(発達相談担当)	発達に課題のある児童に関する相談及び支援者への研修、早期発達支援			
産業観光部	保育支援課	(発達支援担当)	発達に課題のある児の活用計画の作成			
		幼稚園保育関係	保育所等の運営・管理・整備、入退所・保育料・補助金、民間保育園・幼稚園等との連携・支援、幼稚園補助金、子ども・子育て支援に係る給付			
	農業振興課	農業係	農業・畜産振興、農業制度資金、担い手育成、新規就農支援、地産地消の推進、農業関係団体との連携・支援			
		農地係	荒廃農地対策、農業振興地域整備計画の管理、農地集積			
		茶業振興係	茶業振興、茶の普及・宣伝、消費拡大、茶業振興協会の運営、茶園関連施設の整備、茶業関係団体との連携・支援、世界農業遺産茶草場農法の推進			
	農林整備課	農林土木係	農地基盤整備、農道・農業用排水路等の新設・改良、農地地すべり防止、農業水利調整、農地保全活動、土地改良区との連携・支援、蓬萊橋の維持管理、林道整備、治山、農林業施設災害復旧			
		林業係	森林整備計画及び森林施策の推進、森林環境整備の促進、木材の利用促進、鳥獣保護、鳥獣被害防止対策、森林緑化、林業関係団体との連携・支援			
	商工課	商工業政策係	商工振興・労働政策の企画及び調整、中小企業支援、雇用促進、勤労者福祉			
		商業・まちなか活性化係	商業振興、中心市街地活性化、地域交流センター歩歩路・しまだ音楽広場の管理			
	内陸フロンティア推進課	産業支援センター係	起業・創業希望者の支援、既存事業者の経営改善			
企業誘致係		企業の誘致に関する調査、立地する企業の支援に関する調査、工場立地法に基づく届出及び受理に関する調査、企業立地促進法に基づく届出及び受理に関する調査				
観光課	基盤整備係	工業用地の開発に関する調査、造成設計に関する調査、賑わい交流拠点の整備に関する調査、アクセス道路の整備に関する調査、水路の整備に関する調査、高架駐車場整備に関する調査				
	観光政策係	観光振興、観光資源のプロモーション、観光団体の支援、フィルムコミッション、空港利活用促進、グリーンツーリズム、農林家民宿				
	観光交流係	観光イベントの実施、合宿誘致(スポーツ・文化)				
文化資源活用課	観光施設係	観光施設の整備・管理、温泉施設の管理、温泉宿泊施設の管理、川根温泉メタンガスの利活用				
	(文化政策担当)	文化政策の企画、文化資源のプロモーションに関する企画及び総合調整に関する調査				
	(都市交流担当)	国際交流・国内交流、多文化共生				
都市基盤部	都市政策課	(都市交流担当)	国際交流・国内交流、多文化共生			
		(文化政策担当)	文化政策の企画、文化資源のプロモーションに関する企画及び総合調整に関する調査			
		(都市交流担当)	国際交流・国内交流、多文化共生			
	すぐやる課	管理係	道路・河川の占用・管理・境界確認、道路の認定・変更・廃止、法定外公共物、土砂採取規制			
		維持係	道路・橋りょう・河川等の維持修繕、地元要望、交通安全施設整備			
	建設課	道路係	道路の新設・改良・災害復旧工事、道路施設の長寿命化の実施、主要幹線道路の整備の推進、街路の整備、用地取得、家屋等物件調査・補償			
		河川係	河川の整備・改修・災害復旧工事、都市下水路・雨水管きょ整備、治水、急傾斜地の崩壊対策			
	建築住宅課	公園係	公園・緑地の整備・維持管理、緑化推進、ばらのまちづくり			
		建築指導係	建築基準法に基づく指導・確認・検査・許可等、建築物の耐震補強等の推進、げけ地近接等危険住宅の移転補助			
	水道課	住宅管理係	住宅政策に関する調査、公営住宅の管理、空家等に関する総合窓口			
業務係		水道事業運営				
下水道課	工務係	上水道取水・浄水・送水、配水施設の維持管理・改良・拡張、浄水場の管理・運営、指定給水装置工事事業者の指定・指導・監督、飲料水供給施設				
	総務係	公共下水道事業運営、下水道使用料、下水道事業受益者負担金				
	下水道係	公共下水道事業計画、公共下水道汚水管きょの新設・改良、排水設備設置、浄化センターの管理運営				
行政経営部	行政総務課	生活排水係	クリーンセンター、住宅団地汚水処理場の管理・運営、合併処理浄化槽設置補助金、合併処理浄化槽の普及・促進			
		(総務担当)	総合案内、公告式、文書・公印管理、印刷、郵便、議会との連絡調整(議案作成等)、他の部及び他の課に属さないこと			
	人事課	(政策法務担当)	例規、訴訟			
		(統計担当)	基幹統計調査の実施の総括、市が実施する各種アンケートの総括、データ活用に関する調査研究			
		(行政管理担当)	行政経営全般(行政組織編成、情報公開制度、個人情報保護制度(特定個人情報の保護に係るものを含む。))の運用の総括等)、行政改革、地方分権			
		(任用・給与担当)	任用、給与、定員管理、服務			
	財政課	(人材育成・活用担当)	職員研修、職員配置			
		(福利厚生担当)	共済組合の窓口、互助会運営の支援、公務災害			
		(財政経営担当)	財政計画、予算・決算、地方交付税、市債、財政事情の公表、新地方公会計制度の総括			
	資産活用課	(資産経営担当)	公共施設マネジメント、固定資産台帳の整備、普通財産の管理、金谷防災センター・金谷庁舎の維持管理、新庁舎建設等整備推進			
(施設管理担当)		市有建築物の設計・工事監理、公共施設の計画的な保全・長寿命化				
契約検査課	(庁舎管理担当)	市が所有する庁舎及び事務室の管理の総括、本庁舎及びその周辺の附属施設(附属建物・駐車場・公用車・公用バス等)の管理				
	(契約・検査担当)	工事・物品の入札、入札参加申請、物品の検収、工事等の検査				
課税課	(市民税担当)	個人市・県民税、法人市民税				
	(資産税担当)	固定資産税、都市計画税、軽自動車税、たばこ税、入湯税、税証明(固定資産等)				
納税課	(収納担当)	税証明(所得・納税)、市税収納、口座振替、税務統計				
	(徴税担当)	滞納整理、静岡地方税滞納整理機構との連絡調整				
看護専門学校	教務課	教育係	教育計画の立案・教授、学習指導・実習指導・生活指導、講師との調整、入学試験、成績評価、学生の健康管理、教材・教具の選定・管理			
		庶務係	学校行事の企画、学校施設の維持管理、学生募集、授業料徴収、予算・決算、講師委嘱			
支所 (金谷南支所) (金谷北支所) (川根支所)	金谷南地域総合課	地域総合係	地区の相談・調整、本課との連絡・調整、かなや会館・金谷東会館・金谷南地域交流センターの管理・運営、県収入証紙の販売			
		市民課・環境課・福祉課・長寿介護課・健康づくり課・国保年金課・子育て応援課に関する届出、市税証明、市税納付書再発行				
	金谷北地域総合課	地域総合係	地区の相談・調整、本課との連絡・調整、北五和会館・金谷北地域交流センターの管理・運営、県収入証紙の販売			
川根地域総合課	地域総合係	地区の相談・調整、本課との連絡・調整、茶室棟杉風庵管理・運営、県収入証紙の販売				
会計管理者	会計課	市民課・環境課・福祉課・長寿介護課・健康づくり課・国保年金課・子育て応援課に関する届出、市税証明、市税納付書再発行				
		現金・有価証券・物品の出納保管・備品管理、決算、県収入証紙の販売				

教育委員会	1部	7課	14係	
教育長 — 事務局 — 教育部		教育総務課	総務係	教育委員会会議、義務教育就学援助、通学費補助金、総合教育会議の運営、小中学校の再編
			施設係	小・中学校の施設・設備の整備、教育財産（土地・建物）の管理
		学校教育課	学校教育係	教職員人事・服務・研修、教育課程・学習指導、幼稚園等との連携、児童・生徒の就学、保健・安全、通学区域、スクールバス、中高一貫教育、教育相談
		学校給食課	学校給食係	学校給食の運営、学校給食施設の整備・管理、学校給食費の徴収
		社会教育課	社会教育係	社会教育、生涯学習、社会教育施設・文化施設・公民館等の管理・運営、社会教育等団体の育成、人権（教育）
			青少年係	青少年教育、青少年健全育成、青少年団体の育成、青少年相談、家庭教育、成人式
			文化係	文化事業の企画・運営、文化関係諸団体の育成・支援、文化施設の管理・運営
		博物館課	博物館係	博物館の管理・運営、資料等の展示・保管・調査・収集・研究
			文化財係	文化財の保護・顕彰、史跡の管理・整備、埋蔵文化財の発掘調査、市史編さん
		スポーツ振興課	スポーツ振興係	生涯スポーツの普及促進、スポーツ推進委員、スポーツ団体の育成支援
			施設係	社会体育施設の整備・管理・運営、大井川河川敷施設の管理・運営、小・中学校体育施設の開放
		図書館課	島田図書館係	図書館の管理・運営、読書活動の推進、図書等の収集・整理・保存・貸出、調べもの相談、講座等の開催、図書館事業の企画・立案、図書館間の連絡調整、図書館に関する庶務全般の総括、学校図書館との連携・支援
			金谷図書館係	図書館の管理・運営、読書活動の推進、図書等の収集・整理・保存・貸出、調べもの相談、講座等の開催、学校図書館との連携・支援
			川根図書館係	図書館の管理・運営、読書活動の推進、図書等の収集・整理・保存・貸出、調べもの相談、講座等の開催、学校図書館との連携・支援
選挙管理委員会		(事務局)	(行政総務課併任)	選挙の執行、投票区の設定、選挙人名簿の調製・保管
公平委員会		(事務局)	(行政総務課併任)	職員の勤務条件に関する措置の要求及び職員に対する不利益処分等の審査・措置の実施
監査委員		事務局		一般会計、特別会計及び公営企業会計等に関する財務の執行及び事務の執行の監査
農業委員会		(事務局)	(農業振興課併任)	農地等の利用関係の調整、農地の交換分合その他農地に関する事務
固定資産評価審査委員会		(事務局)	(行政総務課併任)	固定資産課税台帳に登録された価格に関する不服の審査決定等
市議会	事務局		(庶務担当)	議員福利・表彰・研修、議員共済、市議会広報、議場・委員会室等管理
			(議事調査担当)	本会議・委員会・協議会運営、議案・請願・陳情・意見書・議員提出議案、議会機材管理

駿遠学園管理組合				
静岡県大井川広域水道企業団				
大井上水道企業団				
島田市大津財産区				
島田市土地開発公社	(事務局)		開発業務係	公有地となるべき土地等の取得及び造成その他の管理等
			(内陸フロンティア推進課併任)	

R2	市長部局	8部	38課	6室	55係	39担当
	教育部局	1部	7課		14係	
R1	市長部局	8部	38課	6室	55係	39担当
	教育部局	1部	7課		14係	

市立島田市民病院



第一診療部	総合内科 呼吸器内科 循環器内科 消化器内科 糖尿病・内分泌内科 血液内科 腎臓内科 漢方内科 脳卒中科 緩和ケア内科 神経内科 心療内科 小児科 皮膚科 放射線診断科 放射線治療科 精神科 臨床検査科 健診科 輸血療法科 内視鏡室 人工透析室 化学療法室
第二診療部	外科(消化器・乳腺) 整形外科 形成外科 脳神経外科 呼吸器外科 泌尿器科 産婦人科 眼科 耳鼻いんこう科 歯科口腔外科 麻酔科 病理診断科 中央手術室
第三診療部	回復期リハビリテーション科 療養科
	救急センター — 救急科 脳卒中センター — 脳卒中ユニット 全身血管内治療センター — 全身血管内治療科 健診センター
医療情報部	医療情報室 — 情報システム係 病院情報システム、インターネット管理、個人情報管理・教育 診療情報管理係 医学資料等の整理・保管・提供、病歴統計
診療技術部	診療放射線室 臨床検査室 血液・輸血室 病理・口腔病理検査室 リハビリテーション指導室 臨床工学会 栄養室 視能訓練室 歯科衛生室
薬剤部	薬局 医薬品情報室
看護部	外来 救急外来 人工透析室 中央手術室 中央材料室 内視鏡室 北4病棟(血内、腎内、泌尿器) ハイケアユニット(HCU) 北5病棟(糖内、小児、皮膚、歯科口腔) 東5病棟(産婦、女性病棟) 西5病棟(消化器) 北6病棟(整形) 東6病棟(回復期リハ) 西6病棟(脳外、眼科) 北7病棟(外科、耳鼻) 東7病棟(呼吸器、腎内、TB) 西7病棟(循環器) 45病棟(感染症)
事務部	経営企画課 — 企画広報係 病院運営の基本方針・計画、企画調整、経営形態、組織、院内会議、広報 経営係 経営健全化、予算・決算、財務分析 購買係 器械器具備品・試薬・診療材料等の購入・管理・被服・寝具・消耗品、印刷物 病院総務課 — 職員係 文書取発、渉外、消防防災計画、職員の任免・給与・福利厚生 施設係 病院施設の維持管理、院内外の環境整備 医事課 — 医事業務係 外来事務、患者の受付・案内、外来診療録の整理・保管・搬送、医療費証明、健康診断、入退院事務 医事管理係 医事統計、施設基準の届出、診断群分類包括評価の運用及び情報提供、医事会計システムの運用、救急センター業務 病院建設課 — 病院建設係 新病院建設事業に係る総合的な企画、調整、予算、運営計画及び建設工事に係る調査、監理、検査、市周辺整備事業に係る関係部局等との協議調整並びに院内、地域住民、関係団体等との連絡調整、広報等
地域医療支援センター	医療連携室 — 医療連携係 紹介患者の受入、他の病院等との連携、高次医療機器、情報システム等の共同利用 患者サポート・相談係 外来患者等の医療相談・支援、精神保健福祉、がん相談支援センターの運用、医療・福祉関係機関との連携 入退院支援室 — 入院支援係 患者への入院に係る説明、入院患者の情報取得 退院支援係 在宅療養の支援、退院支援、入院患者等の医療相談・支援、地域包括ケアシステムの構築に係る連絡調整
医療安全管理室	医療安全対策の推進、医療事故への対応
感染管理室	感染管理対策の推進、院内感染の監視及び指導
教育研修センター	教育研修室 研修医の臨床研修プログラム及び医師の専門研修プログラムの指導及び評価

市立島田市民病院

