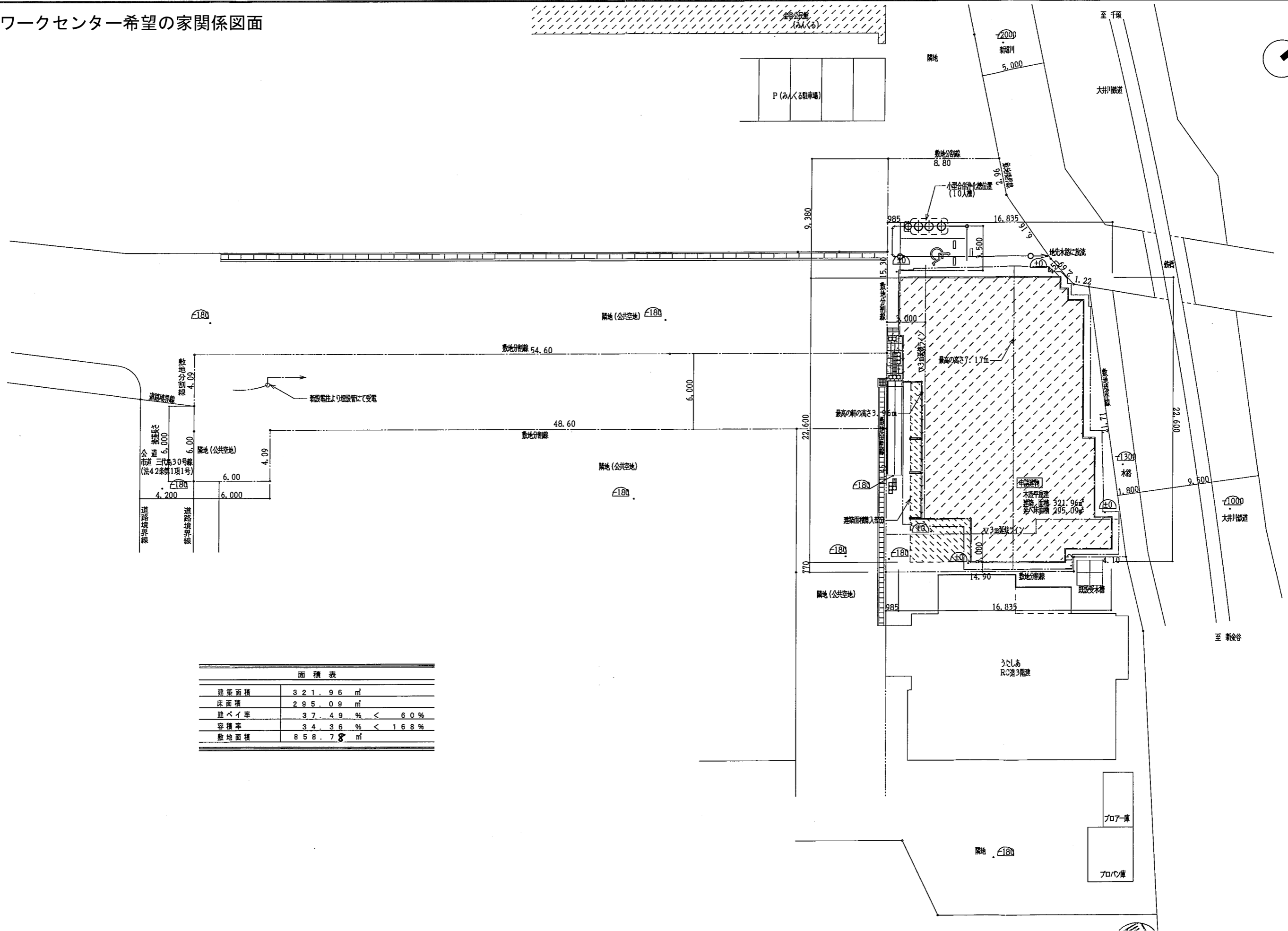
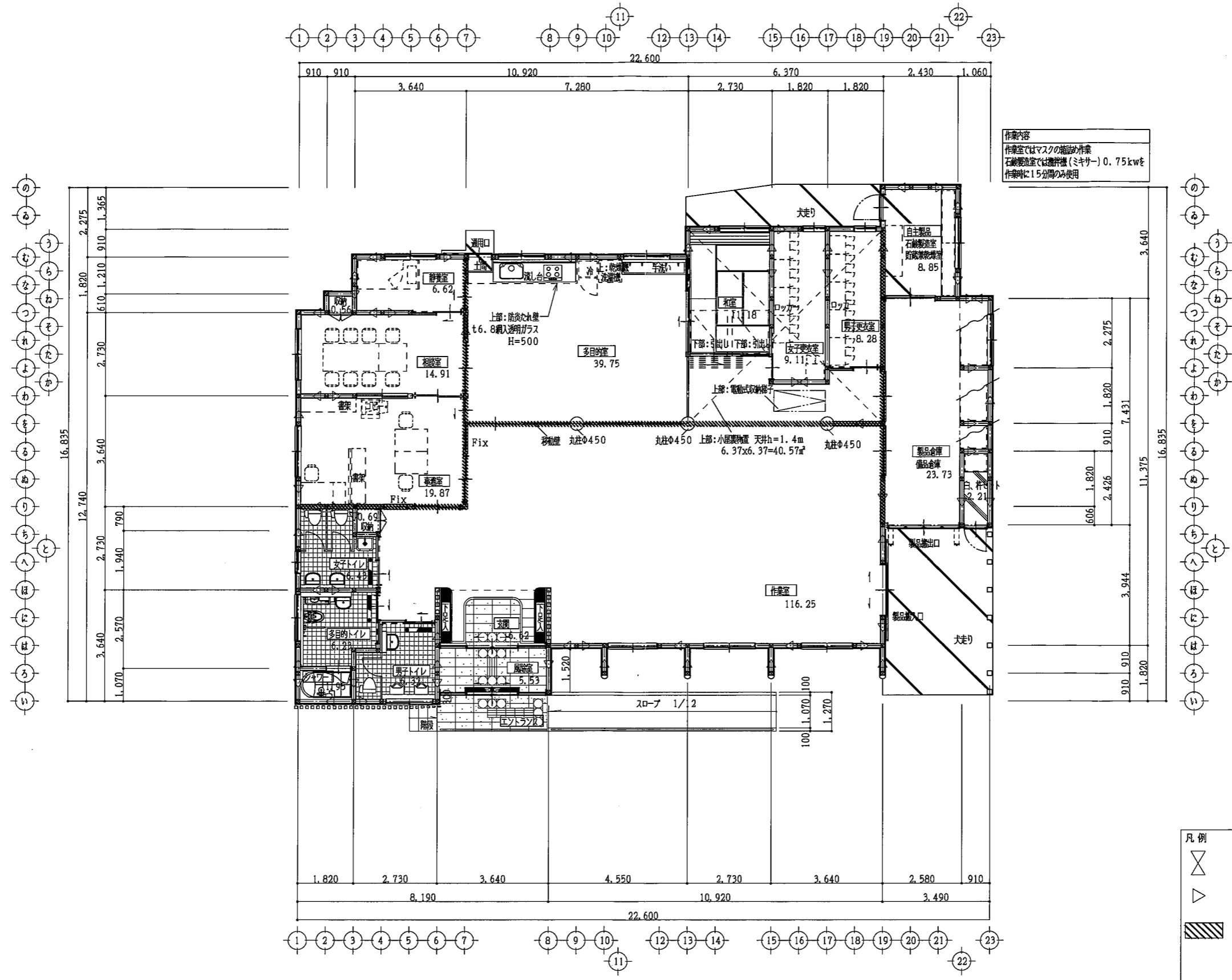


資料10 ワークセンター希望の家関係図面

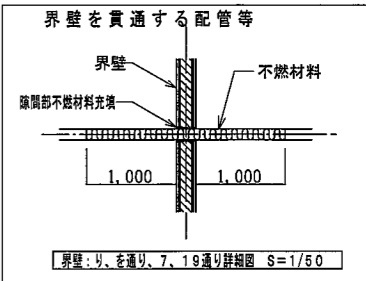


| 面積表 | |
|------|-----------------------|
| 建築面積 | 321.96 m ² |
| 床面積 | 295.09 m ² |
| 建ぺい率 | 37.49% < 60% |
| 容積率 | 34.36% < 168% |
| 敷地面積 | 858.78 m ² |

資料10 ワークセンター希望の家関係図面



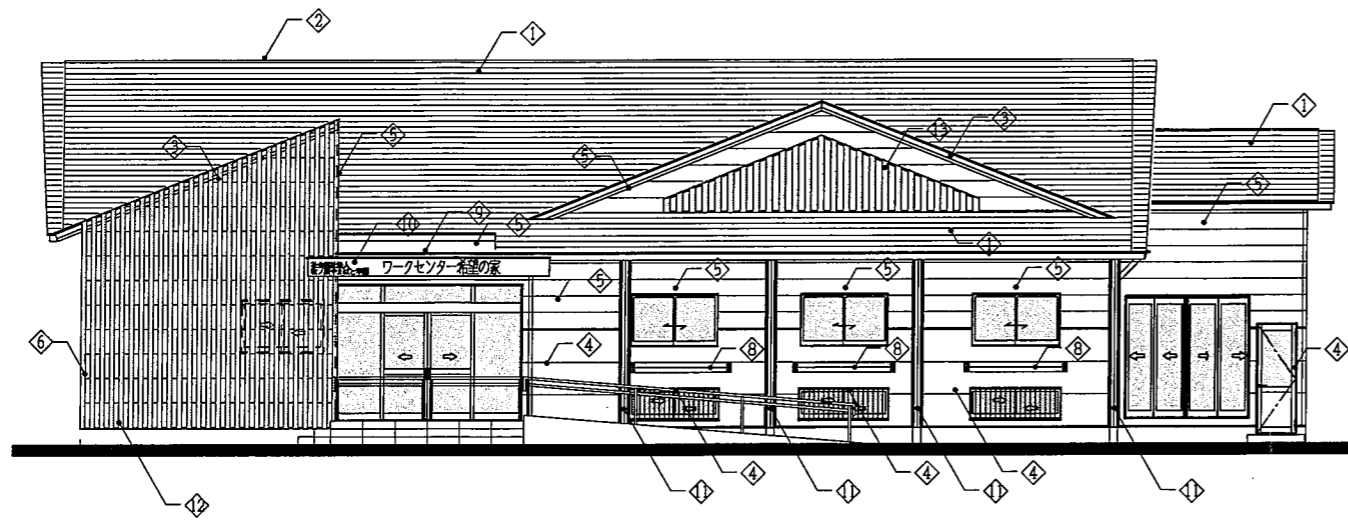
作業内容
 作業室ではマスクの縫製作業
 石鹸製造室では機掛機(ミキサー)0.75kwを
 作業時に15分間のみ使用



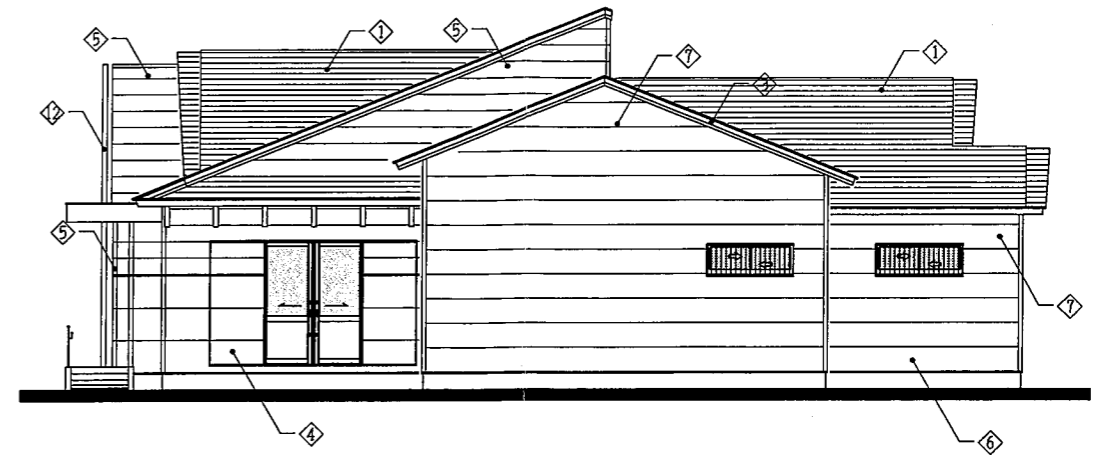
- 凡例
- 筋かい: 45 x 90 (タスキ掛け)
 - 筋かい: 45 x 90
 - 防火上主要な間仕切位置を示す
 t9.5PB+t9.5PB両面張
 ヨシノ(QF045BP-9018)同等
 (小屋裏まで立ち上げ)

平面図 S = 1 : 100

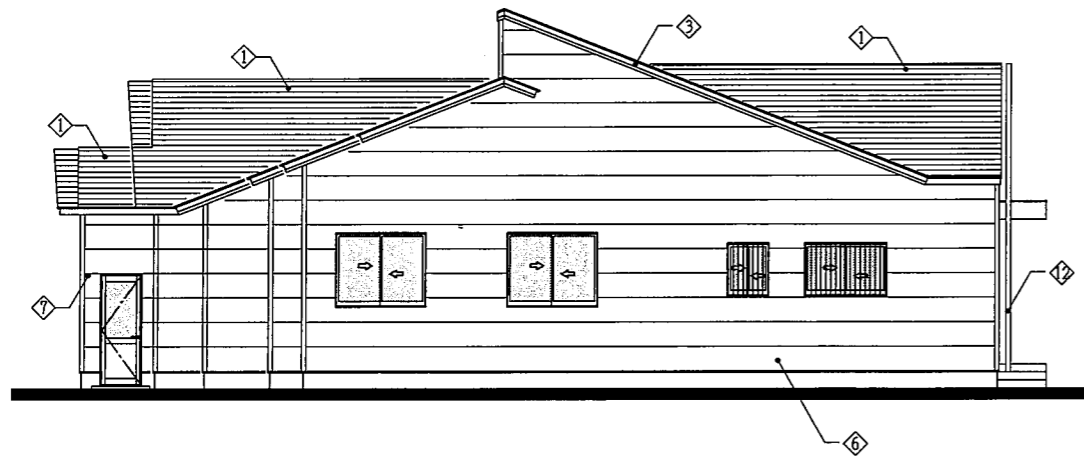
資料10 ワークセンター希望の家関係図面



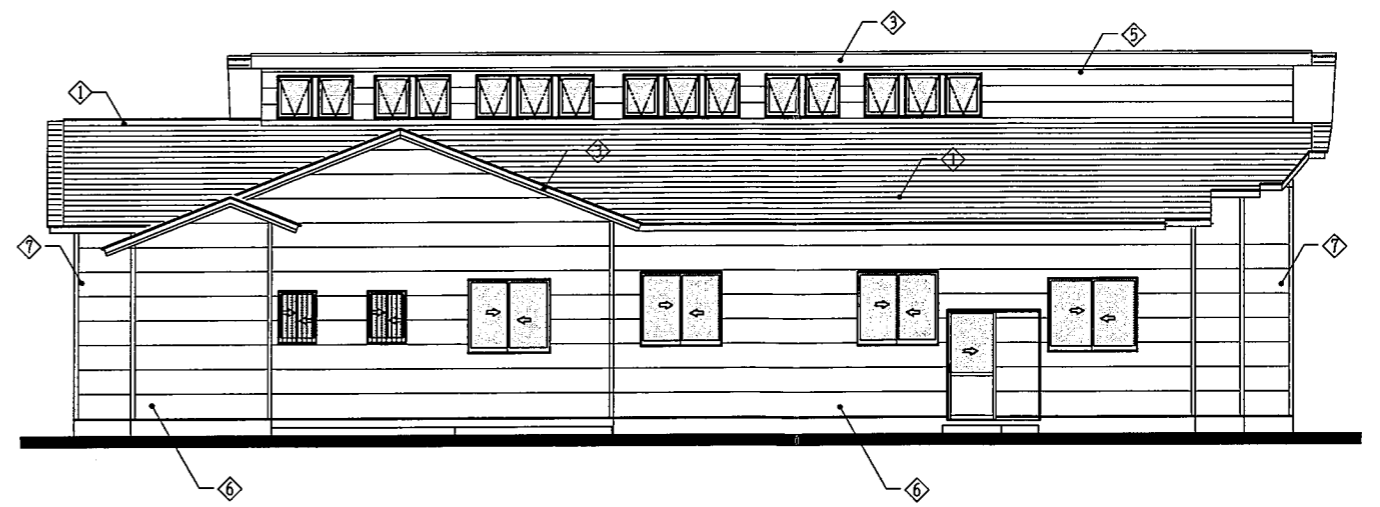
南立面図 S=1/100



東立面図 S=1/100

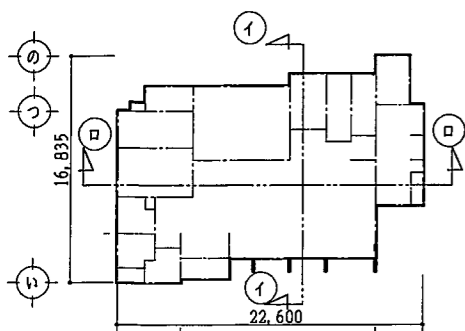
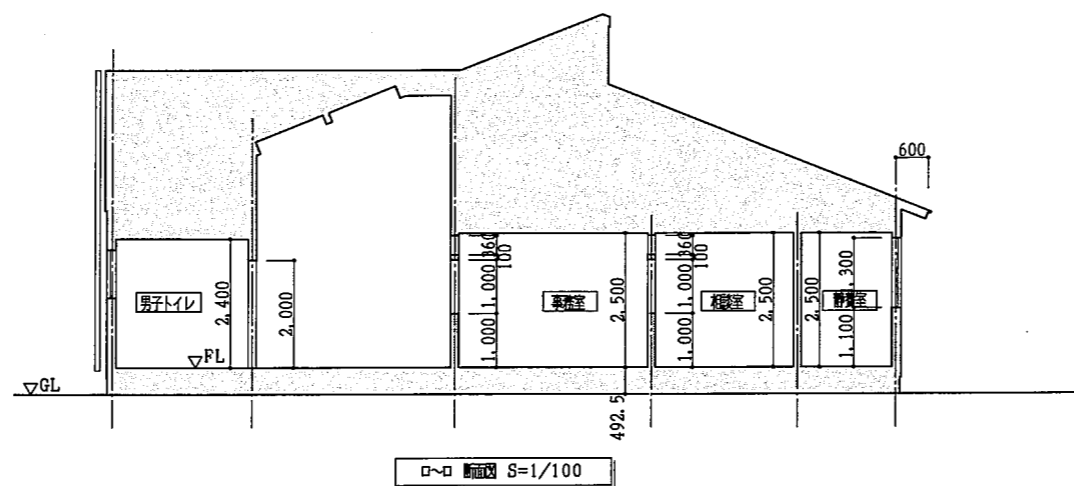
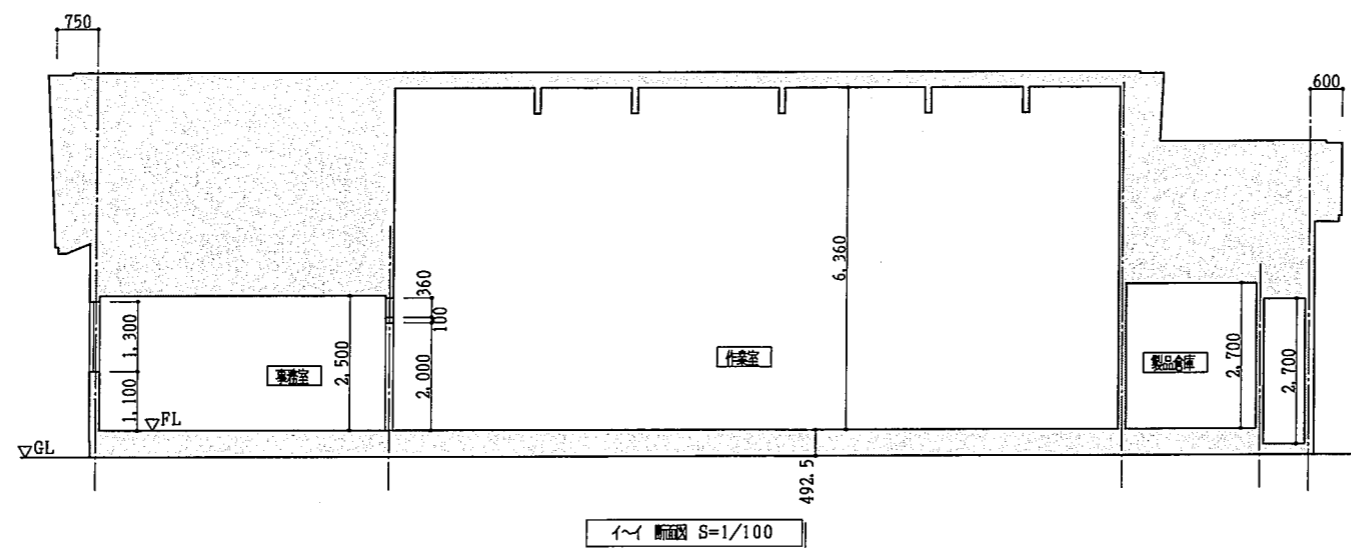


南立面図 S=1/100



東立面図 S=1/100

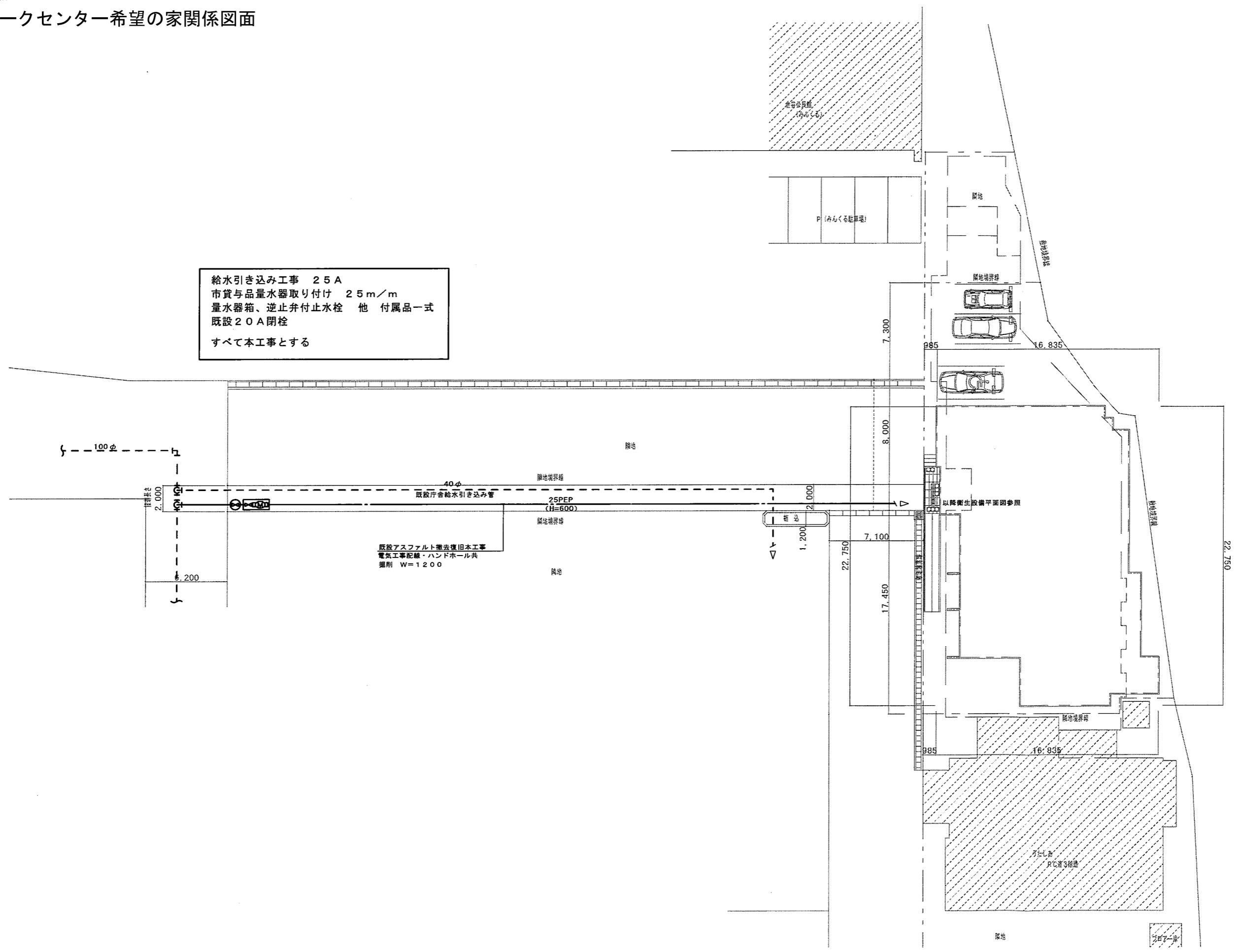
資料10 ワークセンター希望の家関係図面



資料10 ワークセンター希望の家関係図面



給水引き込み工事 25A
 市貨与品量水器取り付け 25m/m
 量水器箱、逆止弁付止水栓 他 付属品一式
 既設20A閉栓
 すべて本工事とする



資料10 ワークセンター希望の家関係図面

