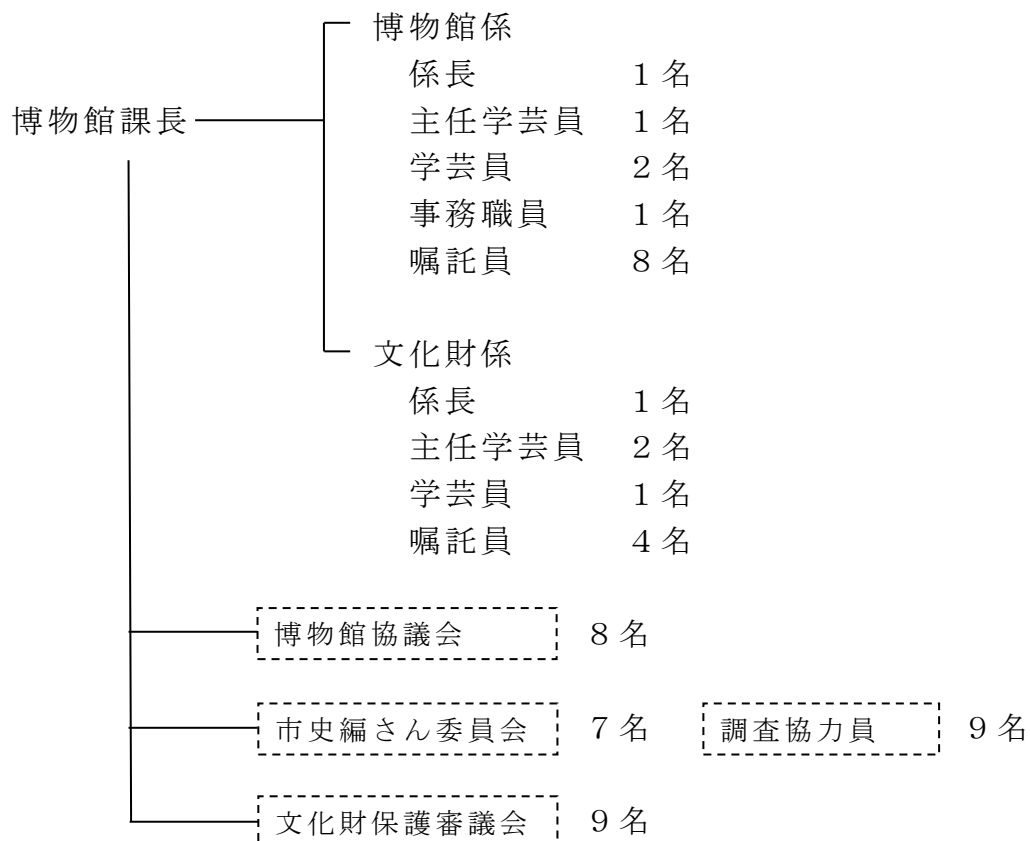


V 管理・運営

1 組織（令和2年3月末現在）

島田市教育委員会—博物館課—文化財係・博物館係（島田市博物館）

（1）職員構成



（2）事務分掌

（博物館係）

- ①博物館の管理運営に関すること。
- ②博物館資料等の展示及び保管に関すること。
- ③博物館資料の調査、収集及び活用に関すること。
- ④博物館協議会に関すること。
- ⑤その他博物館事業の企画運営に関すること。

（文化財係）

- ①文化財保護・指定に関すること。
- ②一般文化財に関すること。
- ③埋蔵文化財発掘調査に関すること。
- ④文化財保護審議会に関すること。
- ⑤市史編さんに関すること。

2 博物館協議会

博物館協議会は、博物館の運営に関し館長の諮問に応じるとともに、館長に対して意見を述べる機関とし、委員は学校教育及び社会教育の関係者並びに学識経験のある者、一般公募の中から教育委員会が任命します。(博物館法第20条及び第21条)

(1) 博物館協議会委員 任期(令和元年5月31日～令和3年4月30日)

| 氏名 | 職名 | 氏名 | 職名 |
|--------|--------------------|--------|-----------|
| 小長谷 晃 | 設計士 (コア設計事務所代表) | 青木 鐵夫 | 版画家 |
| 山口 泰弘 | 島田市立六合小学校 校長 | 前原 満夫 | 日本画家 |
| 法月 理栄 | 漫画家 | 平野 雅彦 | 情報意匠研究所代表 |
| 日比野 秀男 | 常葉大学名誉教授 | 中川 みち子 | 市民公募 |

※市民公募による任期は平成30年7月1日～令和2年6月30日

(2) 博物館協議会の活動

| 開催日 | 協議議事 |
|-----------|--|
| 令和元年7月11日 | <ul style="list-style-type: none">平成30年度事業報告について令和元年度展示及び事業計画について令和2年度本館・分館展示計画について民俗資料室の今後の方向性について |
| 令和2年2月20日 | <ul style="list-style-type: none">令和元年度事業報告について令和2年度展示及び事業計画について展示会図録の販売促進について |

3 入館者状況

① 観覧者数

(単位：人)

| 月 | 有料観覧者数 企画展等 | 無料観覧者数 | | | | | 合計 |
|----|----------------|--------|-------|-------|-------|--------|--------|
| | | 大人 | | 小人 | | 小計 | |
| | | 招待券 | その他 | 個人 | 団体 | | |
| 4 | 1,120 | 72 | 299 | 127 | 45 | 543 | 1,663 |
| 5 | 1,517 | 55 | 976 | 673 | 243 | 1,947 | 3,464 |
| 6 | 821 | 70 | 234 | 47 | 0 | 351 | 1,172 |
| 7 | 745 | 46 | 307 | 65 | 28 | 446 | 1,191 |
| 8 | 734 | 43 | 602 | 349 | 170 | 1,164 | 1,898 |
| 9 | 922 | 36 | 290 | 71 | 9 | 406 | 1,328 |
| 10 | 856 | 40 | 260 | 33 | 224 | 557 | 1,413 |
| 11 | 1,093 | 50 | 517 | 128 | 331 | 1,026 | 2,119 |
| 12 | 534 | 37 | 183 | 35 | 8 | 263 | 797 |
| 1 | 528 | 41 | 207 | 35 | 170 | 453 | 981 |
| 2 | 757 | 22 | 2,493 | 646 | 184 | 3,345 | 4,102 |
| 3 | 497 | 31 | 153 | 43 | 0 | 227 | 724 |
| 計 | 10,124 | 543 | 6,521 | 2,252 | 1,412 | 10,728 | 20,852 |

② 分館

(単位：人)

| 月 | 有料観覧者数 企画展等 | 無料観覧者数 | | | | | 合計 |
|----|----------------|--------|-------|-------|-------|-------|--------|
| | | 大人 | | 小人 | | 小計 | |
| | | 招待券 | その他 | 個人 | 団体 | | |
| 4 | 671 | 14 | 54 | 90 | 34 | 192 | 863 |
| 5 | 1,022 | 41 | 607 | 511 | 123 | 1,282 | 2,304 |
| 6 | 436 | 39 | 59 | 19 | 0 | 117 | 553 |
| 7 | 517 | 26 | 59 | 59 | 0 | 144 | 661 |
| 8 | 472 | 25 | 262 | 250 | 0 | 537 | 1,009 |
| 9 | 668 | 12 | 53 | 47 | 0 | 112 | 780 |
| 10 | 570 | 30 | 125 | 38 | 197 | 390 | 960 |
| 11 | 828 | 40 | 315 | 147 | 323 | 825 | 1,653 |
| 12 | 326 | 14 | 30 | 28 | 14 | 86 | 412 |
| 1 | 410 | 37 | 56 | 40 | 219 | 352 | 762 |
| 2 | 516 | 16 | 2,165 | 594 | 168 | 2,943 | 3,459 |
| 3 | 356 | 21 | 41 | 42 | 0 | 104 | 460 |
| 計 | 6,792 | 315 | 3,826 | 1,865 | 1,078 | 7,084 | 13,876 |