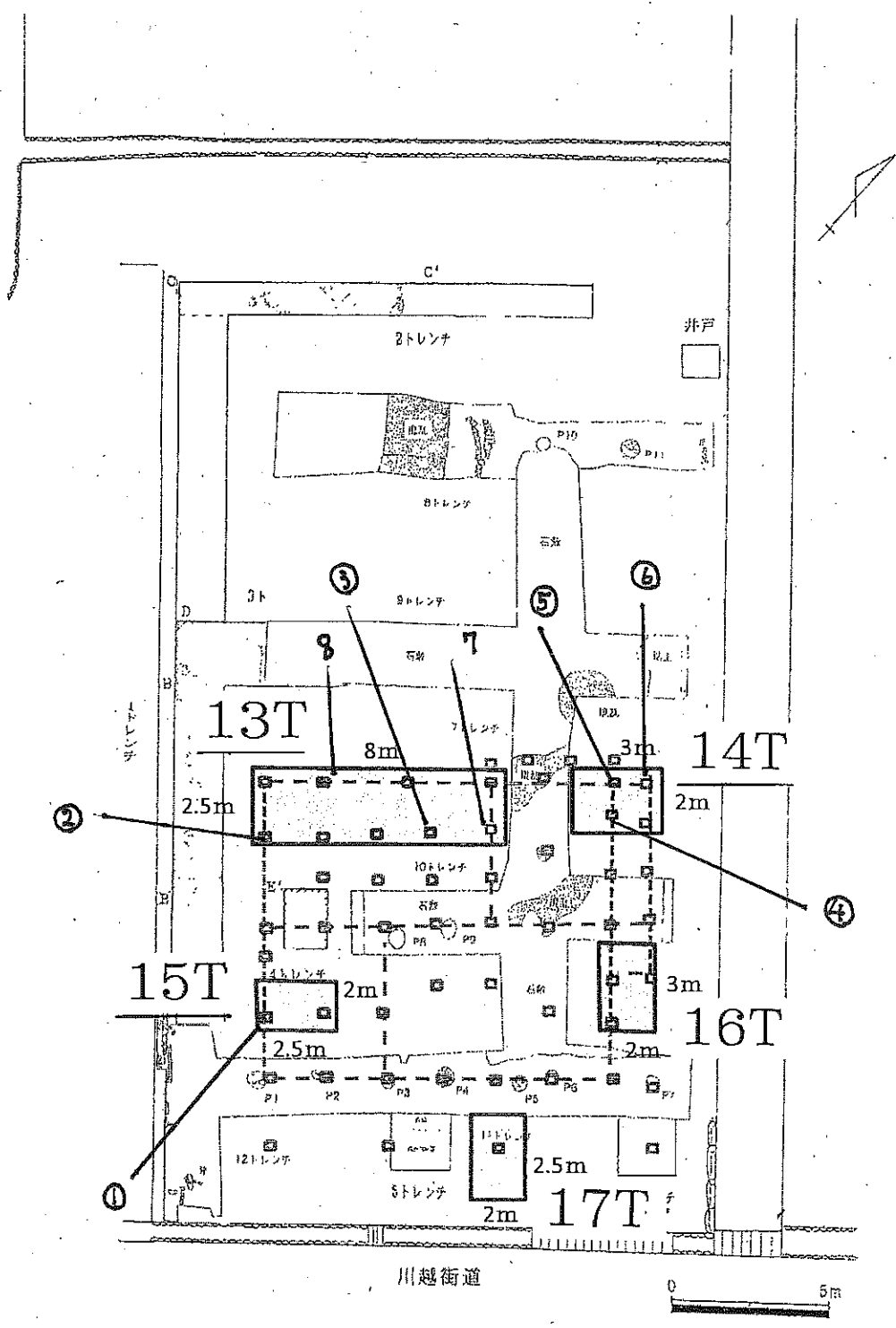


川会所跡発掘調査箇所

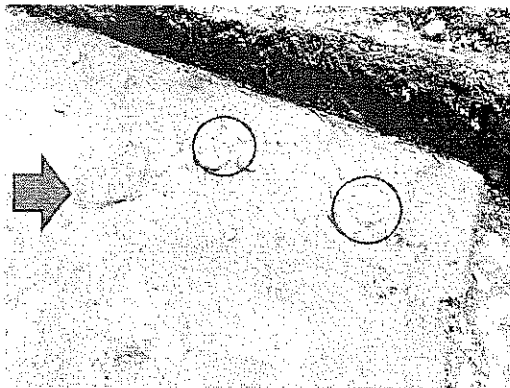


- 平成 30 年度発掘調査予定箇所
- 現在の川会所建物プラン



【13 トレンチ作業風景】

左側作業員後ろに礎石②、手前作業員左側に礎石③



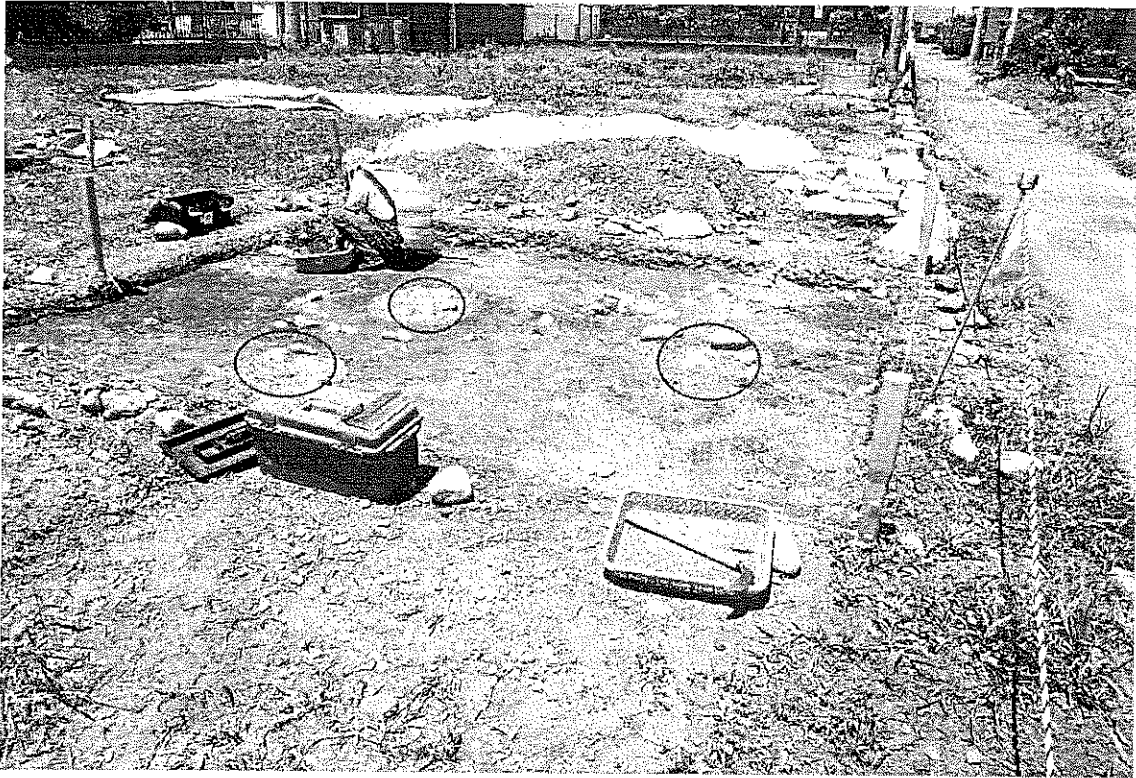
【礎石②】

礎石②の横に小型根石が2基

【礎石③】

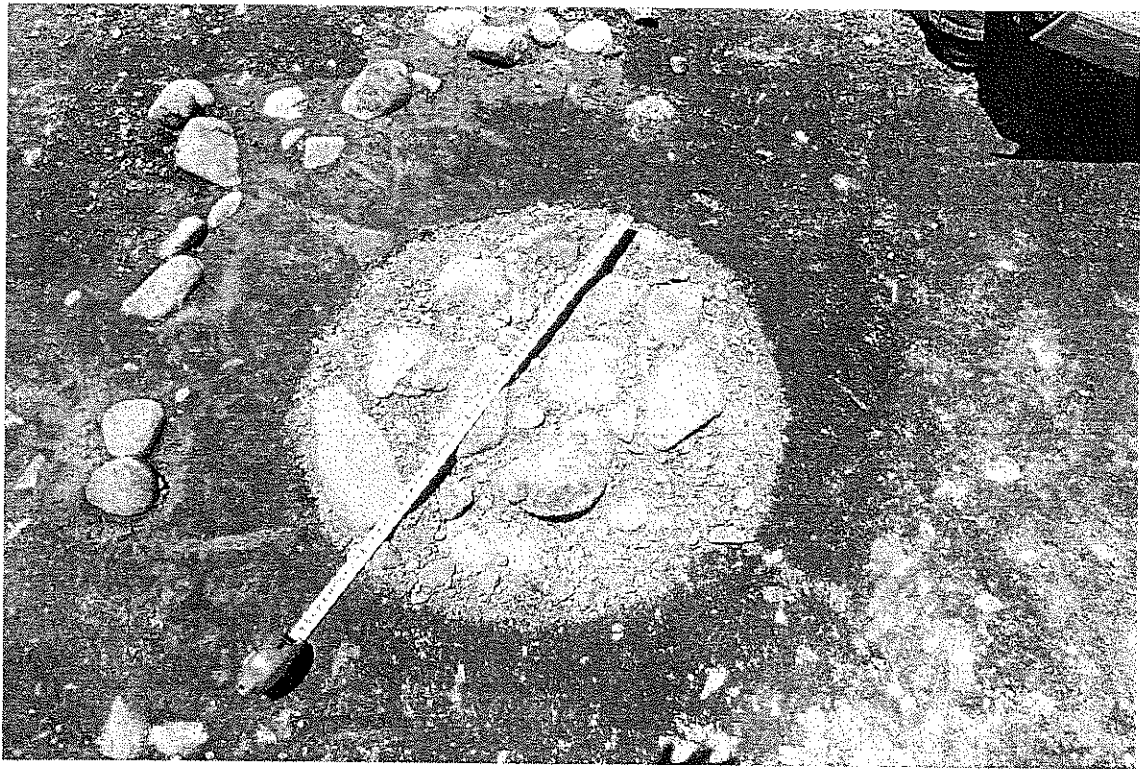
根石が検出された





【14 トレンチ作業風景】

3箇所から根石が確認された④～⑥



【根石⑤】

直径60cmの根石、拳大の河原石を設置、砂利を入れて安定させる