

島田市わが街ガイドについて

島田市わが街ガイドは、施設情報や都市計画情報など、島田市の地図情報を取りまとめた「地図情報サイト」です。

パソコンやタブレット、スマホから地図情報を見ることができ、印刷することもできます。

「来庁せず」に、詳しい情報を得ることができますので、ぜひご活用ください。

詳しい使い方については、こちらの「使い方ガイド」をご覧ください。



「島田市 わが街ガイド」とは・・・
地図や画像を利用して、島田市の行政情報や地域情報をインターネットを通じて、市民の皆様にわかりやすく公開・提供するサイトです。

掲載マップ一覧



施設情報



道路・河川



都市計画図



下水道



防災情報



地図をデザインしよう！



全国地価マップへのリンクはこちら



スマートフォンサイト

Mappin' Drop(マッピングドロップ)は、自由に地図を作成し、作った地図を画像でダウンロードできるサービスです。(無料)

見たい情報をクリックします。地図と情報項目のページへ移動します。

【はじめに】

見たい情報をクリックすると、まずは、利用許諾ページが出てきます。



島田市わが街ガイド
City of Shimada WAGAMACHI GUIDE

使い方ガイド

トップページ > 利用許諾

建築基準法上の道路

- 本情報は、概ねの位置及び種類を表示したものであり、道路の幅員、境界位置、起点・終点、位置などの道路の形状及び土地の境界等を示したものではありません。
- 本情報は、土地の境界や権利関係に関する資料としては利用できません。また、公に証明するものではありません。
- 本情報の利用により発生する直接及び間接の損失等について、島田市は一切の責任を負いません。
- 本情報の著作権は島田市が保有しています。無断で複製したり、閲覧以外の目的で利用することはできません。
- 本情報は、予告なく追加、変更または削除することがあります。
- 本情報は、地図の精度上及びデータ入力上の誤差を含んでいます。正確な情報が必要な場合は、建築住宅課の窓口で必ずご確認ください。
- 本情報に関するお問合せは建築住宅課（TEL:0547-36-7184）へお願いいたします。

利用規約

ご利用になる前に、次の利用規約（ご利用上の注意、禁止する事項）をご確認ください。

利用条件への同意

このサイト（以下、「本サイト」と呼ぶ）は、島田市が委託した民間事業者により提供しています。
本サイトのご利用に際しては、以下の記載事項(以下、「本利用条件」と呼ぶ)及びプライバシーポリシーに同意されたこととさせていただきますので、ご

※画面を下へ移動する。

一番最後に「同意する」「同意しない」ボタンがでてくるので、内容を確認していずれかをクリックしてください。（「同意」された方が、地図情報を利用できます。）

免責事項

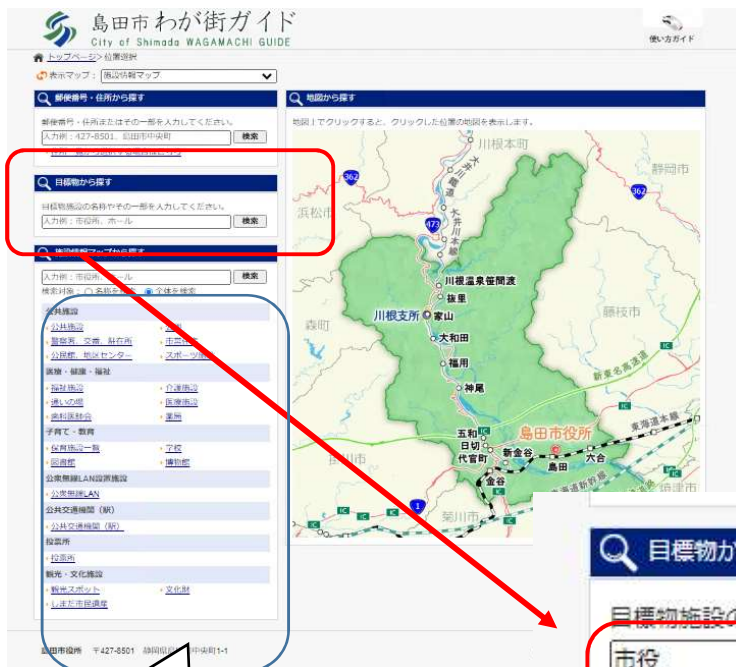
本サイトで提供する地図情報の完全なる正確性、実際との完全性を保証するものではありません。
全ての閲覧者または機器上で正常に動作することを保証するものではありません。
利用者が求めるサービスの全てを提供することを保証するものではありません。
島田市は、利用者が本サイトの情報を用いて行う一切の行為について、いかなる責任も負いません。
また、直接・間接的な理由を問わず、本サイトを利用したことにより発生した損害・損失について、いかなる場合でも一切の責任を負いません。
本サイトは、予告なしに内容の追加・変更・削除・利用停止を行うことがあります。
このことにより発生したいかなる損害・損失についても、一切の責任を負いません。
コンテンツの作成時期等により、現状を正確に反映していない場合があります。
地図や画像は、土地の境界または建物等の位置を正確に表示するものではありません。
また、コンテンツの表示位置は、形状によっては、多少ズレが生じる場合があります。
閲覧しているパソコン環境により、本サイトが正常に閲覧できない場合があります。

利用規約の変更

本利用規約は、予告なく変更することがあります。

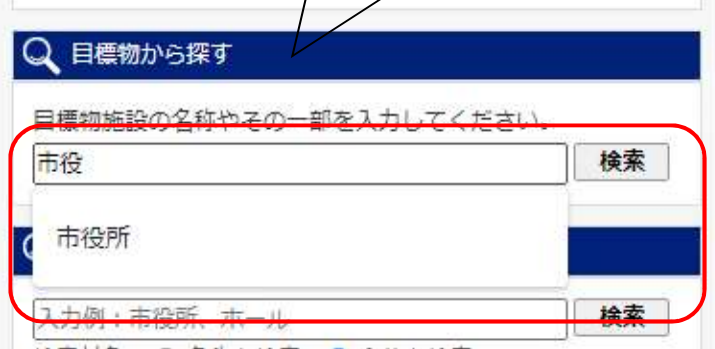
【使用例】

1

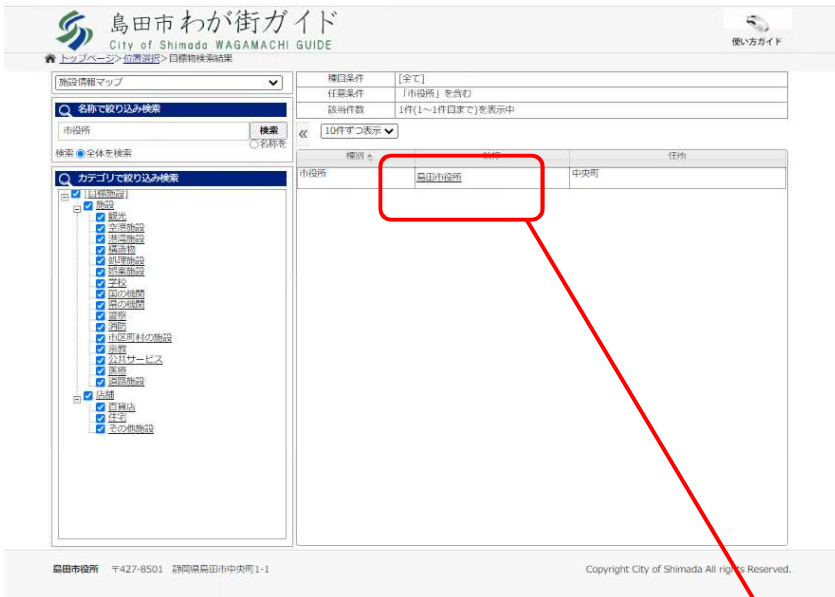


①調べたいものを入力する
②検索を押す
(もしくは Enter キーを押す)

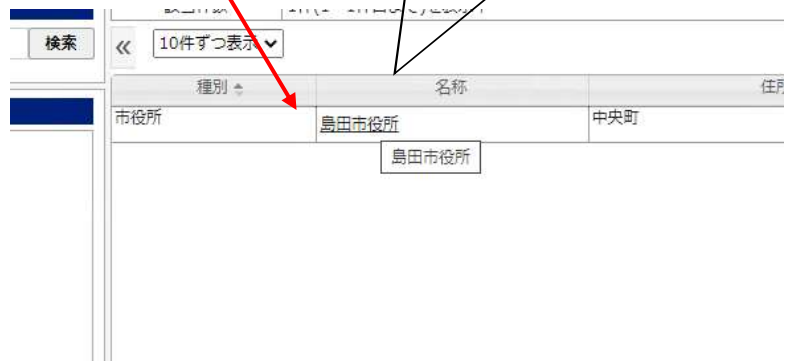
こちらの項目をクリックして
調べることもできます。



2



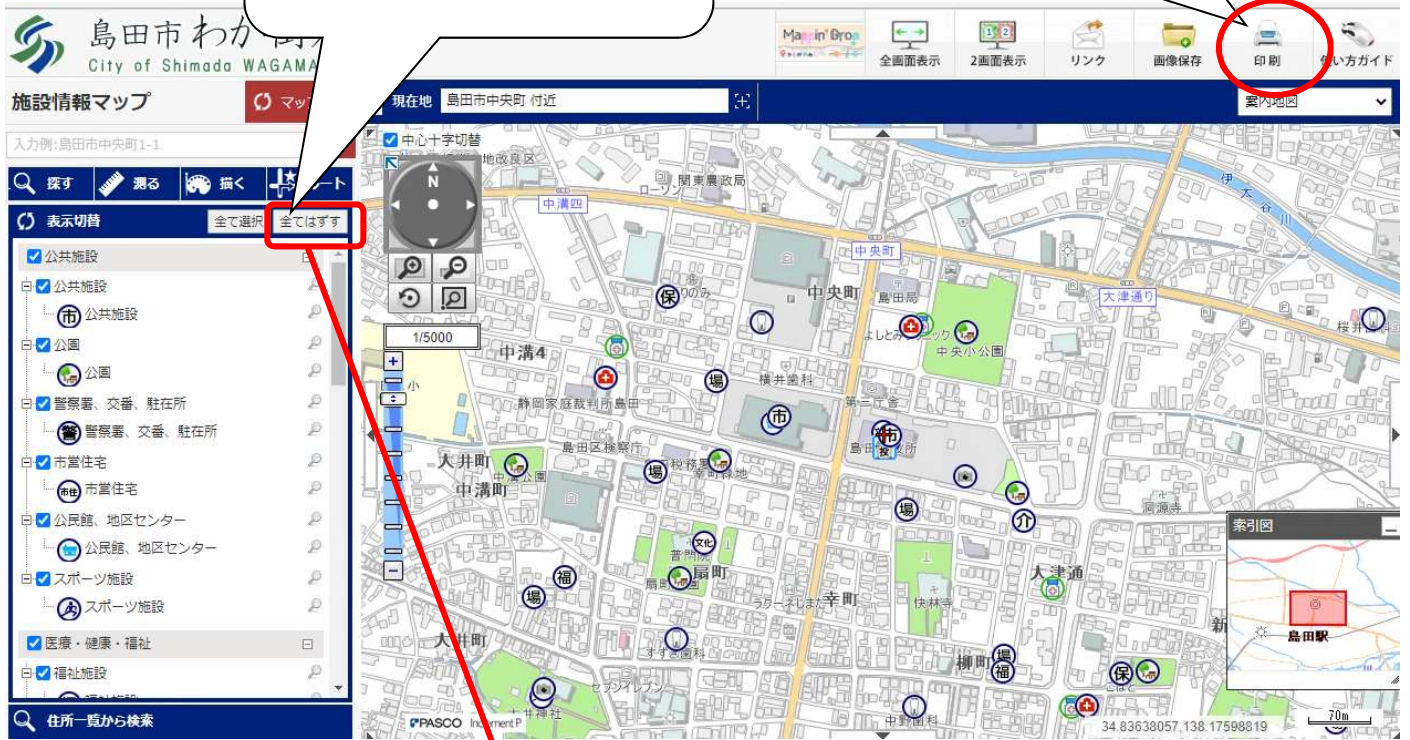
①名称をクリックする



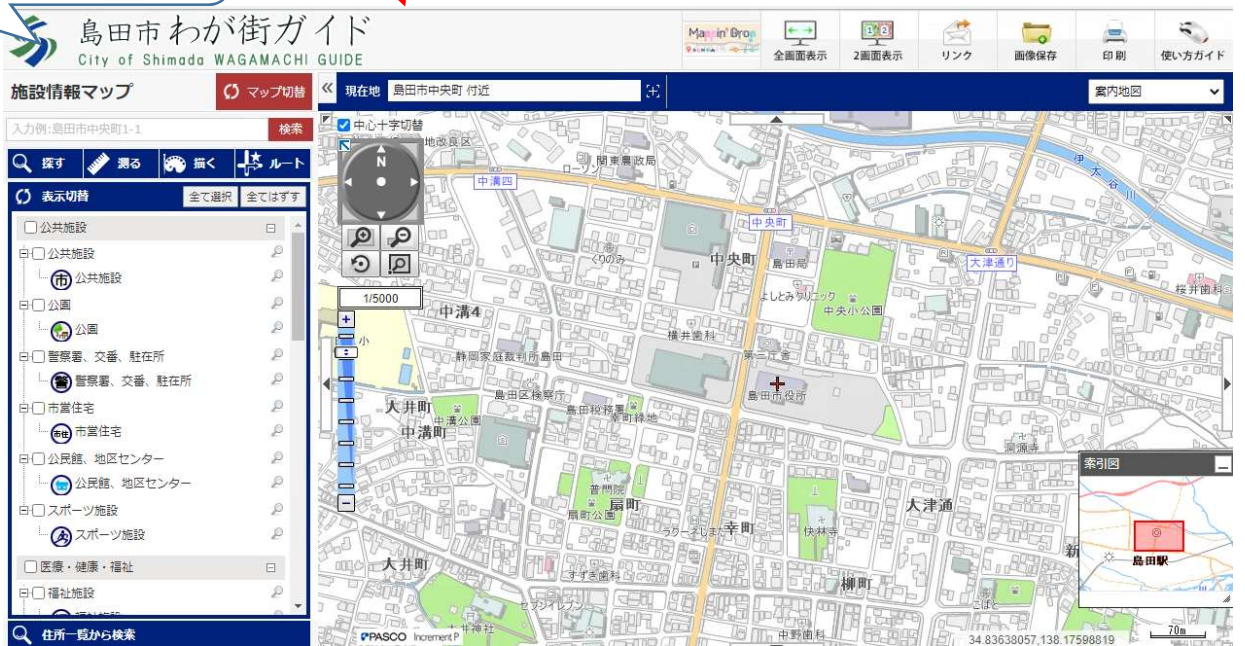
3

地図内のマークが不要な場合は、「全てはずす」をクリックする。

「印刷」をクリックと印刷ができる



全てはずすと地図上からマークが消える。



【印刷】

印刷

印刷の設定を下記の中から選択してください。

用紙と向きを選択
A4横

印刷する内容を選択
 地図と属性情報 地図のみ


印刷を実行する前に、ブラウザのページ設定で「用紙サイズ：A4、用紙の向き：横」に設定されていることを確認してください。

広域図を表示 方位を表示
 スケールを表示

縮尺
1/2500

印刷する 再プレビュー
PDF出力

閉じる



施設情報マップ
中心地 | 烏田市中央町 付近

印刷日時: 2021/08/20 16:59:35

「印刷する」をクリックして印刷ができる。

印刷する内容を選択する場所です。
・左上の方位の表示／非表示
・右上の広域図の表示／非表示
などが選択できます。

印刷画面(例)

