

11. 行政・財政

1. 選挙執行状況

(衆議院議員選挙・参議院議員選挙)

単位:人, %

執行年月日	区分	定数	候補者数	投票当日の有権者数			投票者数			投票率			有効投票数	無効投票数
				総数	男	女	総数	男	女	総数	男	女		
<衆議院議員選挙(小選挙区)>														
15. 11. 9	旧島田市	1	3	60,618	29,423	31,195	40,513	10,703	20,810	66.83	66.96	66.71	39,113	1,400
	旧金谷町	1	3	16,933	8,227	8,706	11,994	5,740	6,254	70.83	69.77	71.84	11,712	281
	旧川根町	1	5	5,342	2,625	2,717	4,203	2,067	2,136	78.68	78.74	78.62	4,130	73
17. 9. 11	島田市	1	2	78,308	38,002	40,306	56,490	27,247	29,243	72.14	71.70	72.55	55,248	1,238
	旧川根町	1	2	5,257	2,572	2,685	4,305	2,100	2,205	81.89	81.65	82.12	4,247	58
21. 8. 30	島田市	1	3	83,598	40,644	42,954	61,776	30,152	31,624	73.90	74.18	73.62	60,619	1,156
24. 12. 16	島田市	1	4	82,805	40,227	42,578	55,519	27,227	28,292	67.05	67.68	66.45	54,350	1,169
26. 12. 14	島田市	1	3	82,303	40,039	42,264	48,618	24,135	24,483	59.07	60.28	57.93	47,327	1,291
29. 10. 22	島田市	1	3	83,038	40,486	42,552	49,991	24,521	25,470	60.20	60.57	59.86	49,003	985
令和3. 10. 31	島田市	1	3	81,290	39,634	41,656	46,634	23,107	23,527	57.47	58.43	56.55	45,930	704
<参議院議員選挙(選挙区)>														
平成16. 7. 11	旧島田市	2	5	60,857	29,504	31,353	38,050	18,541	19,509	62.52	62.84	62.22	36,806	1,242
	旧金谷町	2	5	16,934	8,258	8,676	11,144	5,365	5,779	65.81	64.97	66.61	10,760	384
	旧川根町	1	5	5,312	2,608	2,704	3,923	1,920	2,003	73.85	73.62	74.08	3,808	114
19. 7. 29	島田市	2	5	78,569	38,142	40,427	52,331	25,410	26,921	66.61	66.62	66.59	51,122	1,209
	旧川根町	1	2	5,165	2,533	2,632	4,019	1,974	2,045	77.81	77.93	77.70	3,954	65
21. 10. 25 (補欠選挙)	島田市	1	4	83,616	40,649	42,967	33,397	16,976	16,421	39.94	41.76	38.21	32,912	482
22. 7. 11	島田市	2	6	83,356	40,523	42,833	52,040	25,434	26,606	62.42	62.75	62.10	50,757	1,283
25. 7. 21	島田市	2	6	82,793	40,198	42,595	47,044	23,309	23,735	56.82	57.99	55.72	46,171	873
28. 7. 10	島田市	2	5	83,529	40,747	42,782	50,648	24,896	25,752	60.60	61.07	60.15	49,487	1,160
令和1. 7. 21	島田市	2	5	82,139	39,991	42,148	45,852	22,646	23,206	55.82	56.63	55.06	43,986	1,866
3. 10. 24 (補欠選挙)	島田市	1	3	81,051	39,506	41,545	40,176	19,781	20,395	49.55	50.06	49.07	39,610	566

資料:選挙管理委員会

(県知事・県議会議員選挙)

単位:人, %

執行年月日	区分	定数	候補者数	投票当日の有権者数			投票者数			投票率			有効投票数	無効投票数
				総数	男	女	総数	男	女	総数	男	女		
<静岡県知事選挙>														
平成9. 7. 6	旧島田市	1	3	57,871	28,010	29,861	26,022	12,691	13,331	44.97	45.31	44.64	25,678	343
	旧金谷町	1	3	16,853	8,105	8,748	9,512	4,465	5,047	56.44	55.09	57.69	9,422	90
	旧川根町	1	3	5,495	2,679	2,816	4,005	1,897	2,108	72.88	70.81	74.86	3,972	33
13. 7. 29	旧島田市	1	5	59,611	28,947	30,664	39,903	19,276	20,627	66.94	66.59	67.27	39,114	786
	旧金谷町	1	5	16,895	8,178	8,717	12,092	5,745	6,347	71.57	70.25	72.81	11,937	155
	旧川根町	1	5	5,381	2,636	2,745	4,295	2,093	2,202	79.82	79.40	80.22	4,249	46
17. 7. 24	島田市	1	2	77,655	37,645	40,010	41,085	19,658	21,427	52.91	52.22	53.55	40,711	374
	旧川根町	1	2	5,240	2,562	2,678	3,775	1,800	1,975	72.04	70.26	73.75	3,746	29
21. 7. 5	島田市	1	4	82,786	40,196	42,590	55,335	26,833	28,502	66.84	66.75	66.92	54,960	375
25. 6. 16	島田市	1	3	81,978	39,763	42,215	47,944	23,053	24,891	58.48	57.98	58.96	47,686	258
29. 6. 25	島田市	1	2	82,381	40,150	42,231	41,202	19,965	21,237	50.01	49.73	50.29	40,554	648
令和3. 6. 20	島田市	1	2	80,586	39,288	41,298	46,703	22,723	23,980	57.95	57.84	58.07	46,396	307
<静岡県議会議員選挙>														
平成11. 4. 11	旧島田市	1	1	-	-	-	-	-	-	-	-	-	-	-
	旧金谷町	3	4	16,820	8,123	8,697	11,587	5,451	6,136	68.89	67.11	70.55	11,372	215
	旧川根町	3	4	5,428	2,651	2,777	4,336	2,071	2,265	79.88	78.12	81.56	4,277	59
15. 4. 13	旧島田市	1	1	-	-	-	-	-	-	-	-	-	-	-
	旧金谷町	3	5	16,744	8,128	8,616	11,216	5,310	5,906	66.99	65.33	68.55	11,092	124
	旧川根町	3	5	5,326	2,619	2,707	4,182	2,016	2,166	78.52	76.98	80.01	4,144	38
19. 4. 8	島田市	2	2	-	-	-	-	-	-	-	-	-	-	-
	旧川根町	2	2	-	-	-	-	-	-	-	-	-	-	-
23. 4. 10	島田市	2	3	82,469	40,031	42,438	43,147	21,020	22,127	52.32	52.51	52.14	42,428	719
27. 4. 12	島田市	2	3	81,303	39,487	41,816	43,562	21,233	22,329	53.58	53.77	53.40	42,938	624

(市長・市議会議員選挙)

単位:人, %

執行年月日	区分	定数	候補者数	投票当日の有権者数			投票者数			投票率			有効投票数	無効投票数
				総数	男	女	総数	男	女	総数	男	女		
<島田市長選挙>														
平成17. 5. 29	島田市	1	2	77,374	37,514	39,860	57,563	27,145	30,418	74.40	72.36	76.31	56,086	1,477
21. 5. 24	島田市	1	3	82,720	40,174	42,546	60,090	28,590	31,500	72.64	71.16	74.03	59,223	865
25. 5. 19	島田市	1	2	81,864	39,718	42,146	57,958	27,580	30,378	70.80	69.44	72.08	56,935	1,023
29. 5. 21	島田市	1	3	82,387	40,150	42,237	52,788	25,223	27,565	64.07	62.82	65.26	51,636	1,150
令和 3. 5. 23	島田市	1	3	80,582	39,281	41,301	50,480	24,122	26,358	62.64	61.41	63.82	49,638	559
<島田市議会議員選挙>														
平成17. 5. 29	島田市	27	31	77,374	37,514	39,860	57,562	27,147	30,415	74.39	72.36	76.30	56,730	832
20. 4. 27	川根地区	(増員) 2	4	5,041	2,460	2,581	4,352	2,111	2,241	86.33	85.81	86.83	4,335	17
21. 5. 24	島田市	23	26	82,720	40,174	42,546	60,088	28,593	31,495	72.64	71.17	74.02	59,038	1,046
25. 5. 19	島田市	20	25	81,864	39,718	42,146	57,951	27,577	30,374	70.79	69.43	72.07	56,877	1,074
29. 5. 21	島田市	20	22	82,387	40,150	42,237	52,789	25,225	27,564	64.07	62.83	65.26	51,437	1,351
令和 3. 5. 23	島田市	20	24	80,582	39,281	41,301	50,470	24,118	26,352	62.63	61.40	63.80	49,167	1,023
<旧島田市長選挙>														
平成9. 4. 20	旧島田市	1	3	57,787	27,945	29,842	26,713	12,789	13,924	46.23	45.76	46.66	26,008	705
13. 4. 22	旧島田市	1	2	59,359	28,796	30,563	39,800	18,839	20,961	67.05	65.42	68.58	39,247	550
<旧島田市議会議員選挙>														
平成11. 4. 25	旧島田市	24	26	58,637	28,424	30,213	44,166	20,762	23,404	75.32	73.04	77.46	43,629	536
15. 4. 27	旧島田市	24	24	-	-	-	-	-	-	-	-	-	-	-
<旧金谷町長選挙>														
平成12. 4. 2	旧金谷町	1	1	-	-	-	-	-	-	-	-	-	-	-
16. 3. 7	旧金谷町	1	1	16,818	8,187	8,631	11,630	5,469	6,161	69.15	66.80	71.38	11,507	123
<旧金谷町議会議員選挙>														
平成 9. 10. 2	旧金谷町	15	16	16,891	8,130	8,761	13,227	6,170	7,057	78.31	75.89	80.55	13,067	160
13. 10. 7	旧金谷町	15	15	-	-	-	-	-	-	-	-	-	-	-
<旧川根町長選挙>														
平成16. 11. 21	旧川根町	(解職投票)	-	5,255	-	-	4,318	-	-	82.17	-	-	4,278	40
16. 12. 26	旧川根町	1	1	-	-	-	-	-	-	-	-	-	-	-
<旧川根町議会議員選挙>														
平成15. 4. 27	旧川根町	12	13	5,321	2,614	2,707	4,769	2,319	2,450	89.63	88.71	90.51	4,748	21

2. 一般会計歳入決算額

区 分	平成28年度		平成29年度		平成30年度		令和元年度		令和2年度	
	決算額 (千円)	構成比 (%)	決算額 (千円)	構成比 (%)	決算額 (千円)	構成比 (%)	決算額 (千円)	構成比 (%)	決算額 (千円)	構成比 (%)
総額	37,205,326	100.0	37,225,015	100.0	37,670,220	100.0	41,041,755	100.0	57,595,716	100
市税	14,575,773	39.2	14,610,871	39.3	14,672,780	38.9	14,814,454	36.1	14,720,818	25.6
地方譲与税	346,086	0.9	344,863	0.9	351,962	0.9	373,227	0.9	390,189	0.7
利子割交付金	15,180	0.0	25,413	0.1	25,623	0.1	12,157	0.0	12,046	0.0
配当割交付金	45,297	0.1	63,392	0.2	48,766	0.1	56,480	0.1	51,325	0.1
株式等譲渡所得割交付金	34,360	0.1	74,138	0.2	48,578	0.1	38,014	0.1	69,695	0.1
法人事業税交付金									62,677	0.1
地方消費税交付金	1,734,226	4.7	1,803,773	4.8	1,859,874	4.9	1,726,940	4.2	2,124,194	3.7
ゴルフ場利用税交付金	21,222	0.1	20,216	0.1	17,989	0.0	17,446	0.0	13,843	0.0
自動車取得税交付金	92,587	0.2	125,104	0.3	133,532	0.4	67,954	0.2	0	0.0
環境性能割交付金	—	—	—	—	—	—	19,465	0.0	39,100	0.1
地方特例交付金	78,702	0.2	86,984	0.2	99,355	0.3	242,154	0.6	146,560	0.2
地方交付税	5,722,853	15.4	5,516,496	14.8	5,543,048	14.7	5,850,827	14.3	5,679,772	9.9
交通安全対策特別交付金	19,273	0.1	19,144	0.1	18,089	0.1	17,613	0.1	19,254	0.0
分担金及び負担金	442,469	1.2	422,811	1.1	398,964	1.0	294,796	0.7	115,247	0.2
使用料及び手数料	499,655	1.3	453,179	1.2	444,772	1.2	435,807	1.1	403,604	0.7
国庫支出金	4,698,651	12.6	4,700,730	12.6	4,327,900	11.5	5,429,223	13.2	17,827,030	30.9
県支出金	2,561,452	6.9	2,992,987	8.0	3,236,623	8.6	3,017,052	7.4	3,217,428	5.6
財産収入	546,916	1.5	181,975	0.5	251,232	0.7	114,138	0.3	209,174	0.4
寄附金	144,419	0.4	160,770	0.4	104,289	0.3	133,242	0.3	294,085	0.5
繰入金	76,406	0.2	251,654	0.7	756,097	2.0	1,221,045	3.0	2,149,896	3.7
繰越金	1,772,899	4.8	1,907,085	5.1	1,383,483	3.7	1,529,990	3.7	1,129,672	2.0
諸収入	1,121,000	3.0	1,095,230	3.0	971,564	2.6	1,082,631	2.6	993,007	1.7
市債	2,655,900	7.1	2,368,200	6.4	2,975,700	7.9	4,547,100	11.1	7,927,100	13.8

※令和3年度版から「法人事業税交付金」を追加

資料：財政課

3. 特別会計歳入歳出決算額

(単位:千円)

区 分	平成28年度		平成29年度		平成30年度		令和元年度		令和2年度	
	歳 入	歳 出	歳 入	歳 出	歳 入	歳 出	歳 入	歳 出	歳 入	歳 出
総 額	21,863,356	21,488,857	23,006,461	21,587,134	22,238,050	21,278,211	22,423,968	21,547,554	20,465,528	19,716,088
国民健康保険事業	11,559,901	11,317,673	12,168,074	10,908,669	10,686,016	10,031,448	9,961,486	9,318,120	9,695,368	9,077,603
簡易水道事業	178,605	170,695	240,457	232,255	372,342	364,252	606,095	603,406	-	-
土地取得事業	620,028	620,028	627,902	627,902	670,407	670,407	739,441	739,441	759,666	759,666
休日急患診療事業	22,597	13,036	27,894	13,390	30,838	13,855	33,235	19,447	28,358	25,689
公共下水道事業	772,406	756,853	985,542	949,360	1,141,579	1,120,122	1,323,508	1,299,898	-	-
介護保険事業	7,565,355	7,478,766	7,763,900	7,677,026	8,061,934	7,814,787	8,452,152	8,269,587	8,604,839	8,483,404
介護サービス事業	71,314	60,666	72,521	60,901	78,475	69,435	72,215	64,405	84,648	77,912
後期高齢者医療事業	1,073,150	1,071,140	1,120,171	1,117,631	1,196,459	1,193,905	1,235,836	1,233,250	1,292,649	1,291,814

資料:財政課

4. 市税決算額

区 分	平成28年度		平成29年度		平成30年度		令和元年度		令和2年度	
	決算額 (千円)	構成比 (%)	決算額 (千円)	構成比 (%)	決算額 (千円)	構成比 (%)	決算額 (千円)	構成比 (%)	決算額 (千円)	構成比 (%)
総 額	14,575,773	100.0	14,610,871	100.0	14,672,780	100.0	14,814,454	100.0	14,720,818	100.0
市 民 税 (個 人 分)	4,966,708	34.1	4,982,242	34.1	5,071,396	34.6	5,123,662	34.6	5,146,583	35.0
市 民 税 (法 人 分)	781,330	5.4	792,788	5.4	733,430	5.0	793,525	5.3	607,161	4.1
固 定 資 産 税	6,791,770	46.6	6,808,680	46.6	6,868,638	46.8	6,868,596	46.4	6,944,937	47.2
軽 自 動 車 税	286,105	1.9	296,980	2.0	309,224	2.1	324,217	2.2	340,184	2.3
市 た ば こ 税	538,076	3.7	507,359	3.6	485,191	3.3	492,231	3.3	491,143	3.3
特 別 土 地 保 有 税	-	-	-	-	-	-	-	-	-	-
都 市 計 画 税	1,134,896	7.8	1,144,835	7.8	1,129,298	7.7	1,139,486	7.7	1,145,874	7.8
入 湯 税	76,888	0.5	77,987	0.5	75,603	0.5	72,737	0.5	44,936	0.3

資料:財政課

5. 一般会計目的別歳出決算額

区 分	平成28年度		平成29年度		平成30年度		令和元年度		令和2年度	
	決算額 (千円)	構成比 (%)	決算額 (千円)	構成比 (%)	決算額 (千円)	構成比 (%)	決算額 (千円)	構成比 (%)	決算額 (千円)	構成比 (%)
総額	35,298,241	100.0	35,841,533	100.0	36,140,230	100.0	39,912,083	100	56,523,400	100.0
議 会 費	209,009	0.6	213,525	0.6	221,028	0.6	203,990	0.5	195,545	0.4
総務 費	4,428,599	12.5	4,434,218	12.4	3,949,273	10.9	4,532,799	11.4	14,931,003	26.4
民生 費	11,587,631	32.8	12,556,532	35.0	12,382,417	34.3	12,817,415	32.1	13,383,154	23.7
衛生 費	3,764,433	10.7	3,707,112	10.3	3,965,841	11.0	5,353,747	13.4	8,445,881	15.0
労働 費	34,799	0.1	34,668	0.1	32,414	0.1	31,879	0.1	31,009	0.1
農林業 費	957,508	2.7	973,715	2.7	1,216,354	3.4	1,177,885	2.9	925,771	1.6
商工 費	691,493	2.0	635,061	1.8	728,060	2.0	740,510	1.9	1,255,146	2.2
土木 費	3,644,282	10.3	3,359,403	9.4	3,222,309	8.9	3,661,197	9.2	4,816,676	8.5
消防 費	1,574,016	4.5	1,455,304	4.1	1,503,313	4.2	1,652,514	4.1	1,655,950	2.9
教育 費	3,716,104	10.5	3,877,788	10.8	4,129,722	11.4	5,002,196	12.5	6,521,844	11.5
災害復旧 費	20,949	0.1	36,449	0.1	109,875	0.3	115,833	0.3	47,189	0.1
公債 費	4,659,042	13.2	4,552,492	12.7	4,677,826	12.9	4,622,118	11.6	4,314,232	7.6
諸支出金	10,376	0.0	5,266	0.0	1,798	0.0	-	-	-	-

資料:財政課

6. 令和3年度一般会計当初予算額

(単位:千円)

歳 入		歳 出	
区 分	当初予算額	区 分	当初予算額
総 額	39,793,000	総 額	39,793,000
市 税	13,688,501	議 会 費	222,299
地 方 譲 与 税	395,200	総 務 費	4,389,999
利 子 割 交 付 金	6,000	民 生 費	13,745,616
配 当 割 交 付 金	48,000	衛 生 費	4,854,664
株 式 等 譲 渡 所 得 割 交 付 金	38,000	労 働 費	35,270
法 人 事 業 税 交 付 金	55,000	農 林 業 費	939,197
地 方 消 費 税 交 付 金	2,166,000	商 工 費	942,003
ゴ ル フ 場 利 用 税 交 付 金	17,000	土 木 費	4,246,986
自 動 車 取 得 税 交 付 金	0	消 防 費	1,439,436
環 境 性 能 割 交 付 金	34,000	教 育 費	4,507,221
地 方 特 例 交 付 金	349,300	災 害 復 旧 費	40,000
地 方 交 付 税	5,400,000	公 債 費	4,350,309
交 通 安 全 対 策 特 別 交 付 金	16,000	予 備 費	80,000
分 担 金 及 び 負 担 金	129,103		
使 用 料 及 び 手 数 料	415,286		
国 庫 支 出 金	5,513,946		
県 支 出 金	3,322,985		
財 産 収 入	156,914		
寄 附 金	201,959		
繰 入 金	1,791,018		
繰 越 金	450,000		
諸 収 入	1,033,088		
市 債	4,565,700		

資料:財政課

7. 企業会計別令和2年度決算額および令和3年度予算額

(単位:千円)

区 分	令和2年度決算		令和3年度予算		
	収 入	支 出	収 入	支 出	
水道{	収益的	1,432,800	1,252,575	1,240,084	1,285,385
	資本的	611,523	889,082	481,364	901,949
病院{	収益的	13,246,341	13,684,497	12,963,013	18,330,926
	資本的	13,189,688	13,802,308	2,368,120	2,862,108
公共下水道{	収益的	732,928	676,396	706,559	691,746
	資本的	455,595	676,875	573,778	809,634

資料:財政課

8. 市民税納税義務者数

(令和3年7月1日現在)単位:人,千円

区 分	総 数		課 税 標 準 額 の 段 階 別 人 員								
	人 員	総所得金額等	10万円以下	~100万円	~200万円	~300万円	~400万円	~550万円	~700万円	~1,000万円	1,000万円超
給与所得1)	37,975	118,461,931	1,184	11,594	12,260	7,015	3,303	1,667	359	289	304
事業所得1)	1,886	7,131,111	86	609	471	286	156	123	59	49	47
計	39,876	123,469,859	1,295	12,039	12,382	7,391	3,641	1,968	476	323	361

1) 給与所得については、給与所得控除後の数値。事業所得については、必要経費控除後の数値。

資料:課税課

※均等割のみの納税は含まれない。

9. 課税家屋の概要

(各年1月1日現在)

区 分	棟 数	床面積(m ²)	決定価格(千円)	単位当たり価格(円)
平成29年	62,113	7,266,491	200,691,766	27,619
30	62,111	7,303,275	195,588,293	26,781
31	62,091	7,314,633	201,018,008	27,482
令和2年	61,990	7,329,388	205,431,095	28,028
3	61,454	7,172,164	193,682,627	27,005
4	61,980	7,389,225	205,058,860	27,751

資料:課税課「概要調書(法定免税点以上のもの)」

10. 課税家屋の推移

(木造建物)

(各年1月1日現在)単位:棟, m²

区 分	平成 29 年		平成 30 年		平成 31 年		令和 2 年		令和 3 年		令和 4 年	
	棟 数	床面積	棟 数	床面積	棟 数	床面積	棟 数	床面積	棟 数	床面積	棟 数	床面積
総 数	46,830	3,925,955	46,753	3,945,876	46,769	3,902,339	46,643	3,914,431	46,521	3,921,635	46,612	3,951,637
専 用 住 宅	33,031	3,195,517	33,140	3,218,394	33,304	3,247,084	33,350	3,266,636	33,429	3,284,538	33,560	3,310,574
共 同 住 宅 ・ 寄 宿 舎	382	80,229	383	82,216	387	84,198	386	84,578	379	84,970	389	87,015
併 用 住 宅	1,786	191,235	1,777	190,703	1,759	121,577	1,739	120,254	1,734	120,809	1,712	119,447
農 家 住 宅	-	-	-	-	-	-	-	-	-	-	-	-
旅 館 ・ 料 亭 ・ ホ テ ル	29	4,079	29	4,079	29	4,079	29	4,079	28	3,924	28	3,924
事 務 所 ・ 銀 行 ・ 店 舗	655	40,984	651	41,263	641	40,952	636	40,964	596	37,150	633	41,549
劇 場 ・ 病 院	28	3,077	28	3,077	30	3,242	32	3,571	33	3,881	33	3,881
公 衆 浴 場	-	-	-	-	-	-	-	-	-	-	-	-
工 場 ・ 倉 庫	1,405	108,929	1,400	108,472	1,399	107,228	1,385	104,068	1,345	99,448	1,362	100,704
土 蔵	97	5,388	95	5,308	91	4,954	88	4,857	88	4,857	90	4,888
附 属 家	9,417	296,517	9,250	292,364	9,129	289,025	8,998	285,424	8,889	282,058	8,805	279,655

資料:課税課「概要調書(法定免税点以上のもの)」

(非木造建物)

(各年1月1日現在)単位:棟, m²

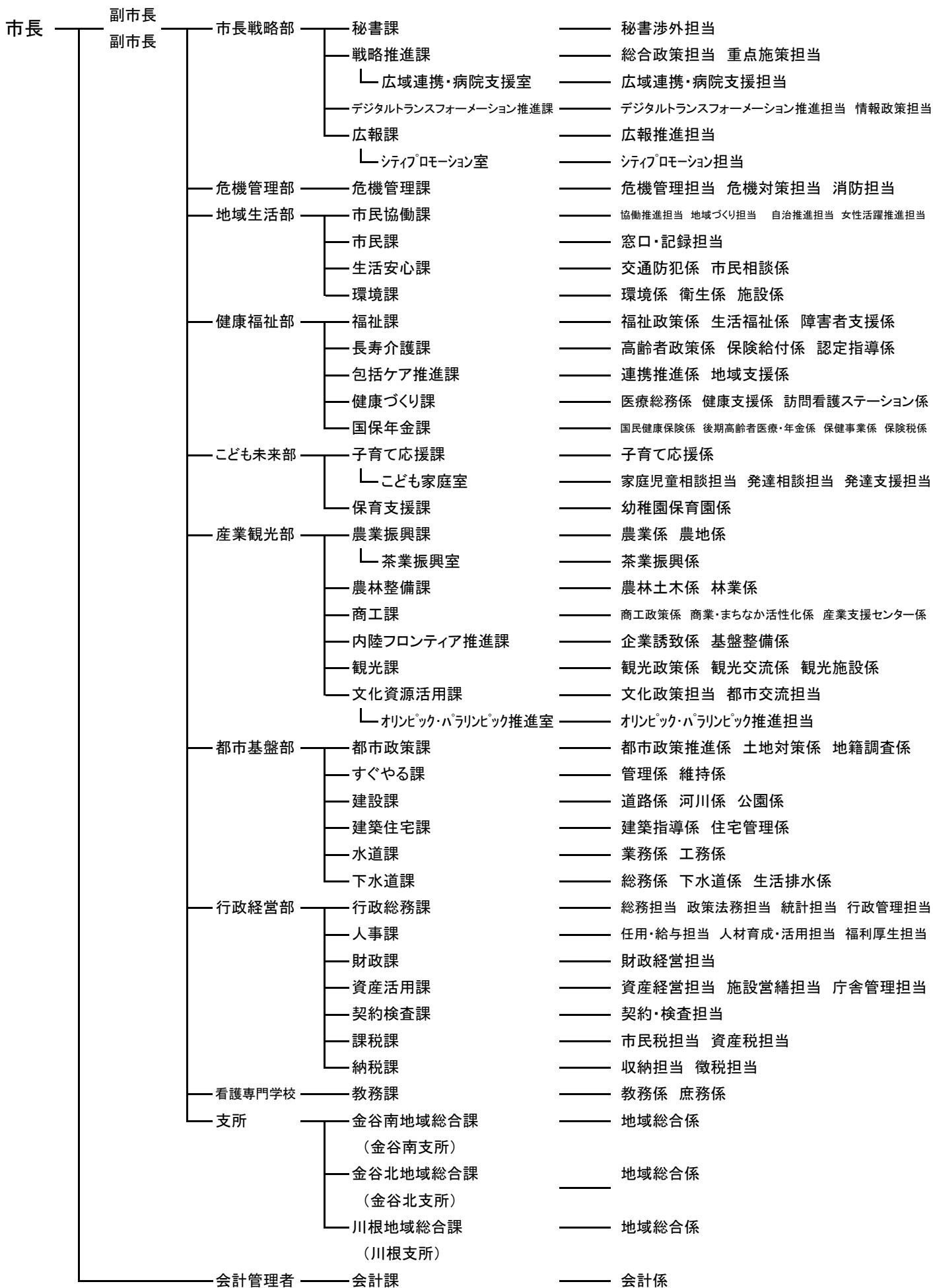
区 分	平成 29 年		平成 30 年		平成 31 年		令和 2 年		令和 3 年		令和 4 年		
	棟 数	床面積	棟 数	床面積	棟 数	床面積	棟 数	床面積	棟 数	床面積	棟 数	床面積	
総 数	15,283	3,340,536	15,358	3,357,399	15,322	3,344,392	15,347	3,347,859	14,933	3,183,438	15,368	3,371,442	
住 宅 ・ ア パ ー ト	鉄骨・鉄筋コンクリート造	65	6,946	65	6,946	65	6,946	65	6,946	64	6,584	65	6,946
	鉄筋コンクリート造	536	175,791	586	180,333	591	180,652	594	181,504	590	177,242	602	185,565
	鉄 骨 造	1,533	268,113	1,529	267,850	1,518	266,264	1,509	264,398	1,492	258,795	1,492	262,268
	軽 量 鉄 骨 造	3,593	492,634	3,649	499,391	3,705	507,861	3,748	514,369	3,779	517,512	3,843	527,103
	れんが造・コンクリートブロック造	12	621	12	621	12	621	12	621	12	621	12	621
	そ の 他	3	22	3	22	3	23	3	22	3	23	3	22
工 場 ・ 倉 庫	鉄骨鉄筋コンクリート造	18	30,227	18	30,227	18	30,227	18	30,227	18	30,227	18	30,227
	鉄筋コンクリート造	134	153,804	131	153,543	122	141,111	121	141,069	119	139,778	123	141,224
	鉄 骨 造	3,861	1,411,537	3,857	1,417,468	3,820	1,413,645	3,811	1,415,405	3,601	1,303,053	3,781	1,416,433
	軽 量 鉄 骨 造	1,247	90,560	1,241	90,126	1,242	89,854	1,233	87,483	1,204	85,450	1,233	88,172
	れんが造・コンクリートブロック造	122	4,690	119	4,572	118	4,561	118	4,562	111	4,414	114	4,475
	そ の 他	-	-	-	-	-	-	-	-	-	-	-	-
そ の 他	鉄骨・鉄筋コンクリート造	19	11,937	19	11,937	19	11,937	19	11,937	18	11,816	18	11,484
	鉄筋コンクリート造	220	92,804	215	90,411	213	90,199	209	88,375	197	79,995	206	87,920
	鉄 骨 造	1,944	515,000	1,946	518,744	1,921	517,349	1,915	516,598	1,811	486,511	1,902	525,475
	軽 量 鉄 骨 造	1,729	81,488	1,724	80,865	1,713	78,943	1,738	80,254	1,693	77,520	1,726	79,547
	れんが造・コンクリートブロック造	242	4,339	239	4,320	237	4,177	228	4,063	215	3,870	222	3,922
	そ の 他	5	23	5	23	5	22	6	26	6	27	8	38

資料:課税課「概要調書(法定免税点以上のもの)」

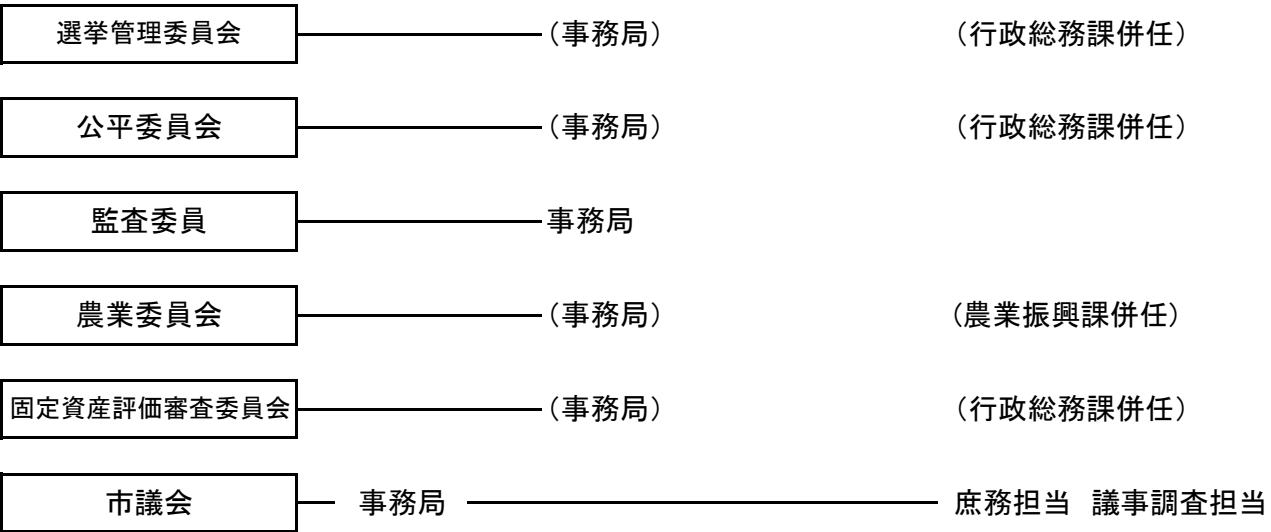
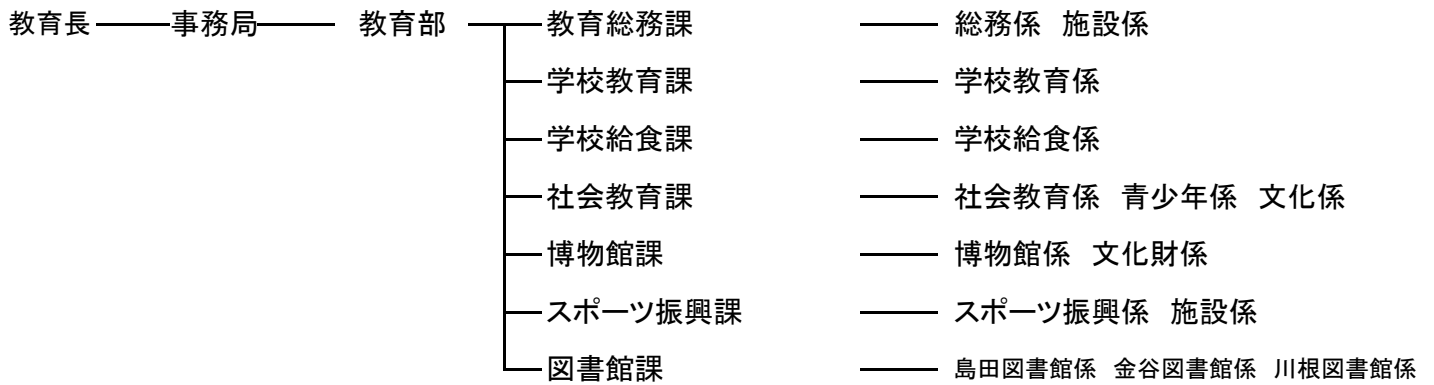
11.市の機構

令和3年度 島田市行政組織図

市長部局



教育委員会

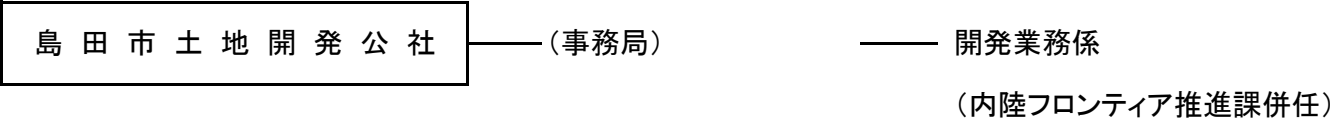


駿遠学園管理組合

静岡県大井川広域水道企業団

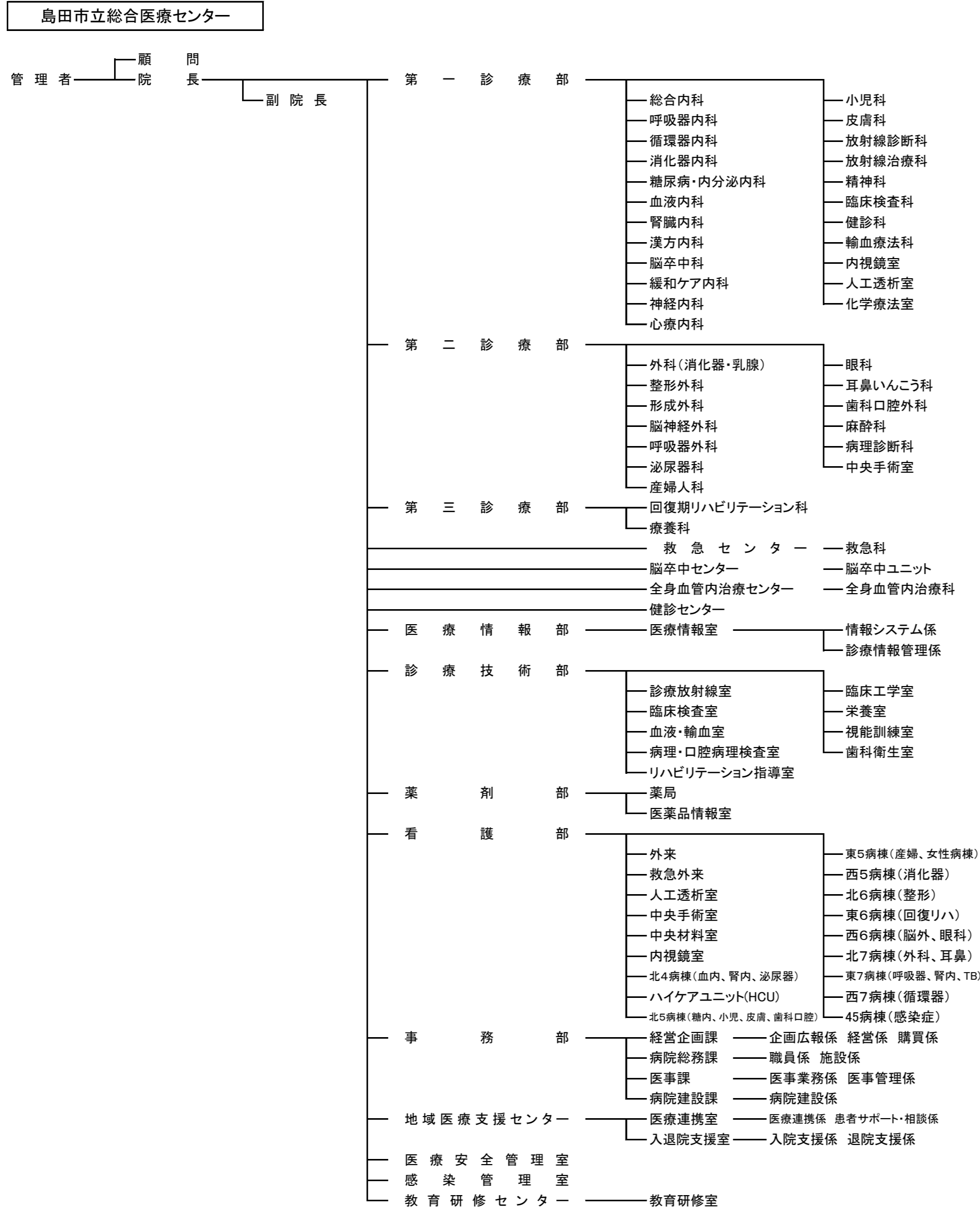
大井上水道企業団

島田市大津財産区



資料: 行政総務課

令和3年度 島田市病院事業組織図



資料:行政総務課

12. 市職員数

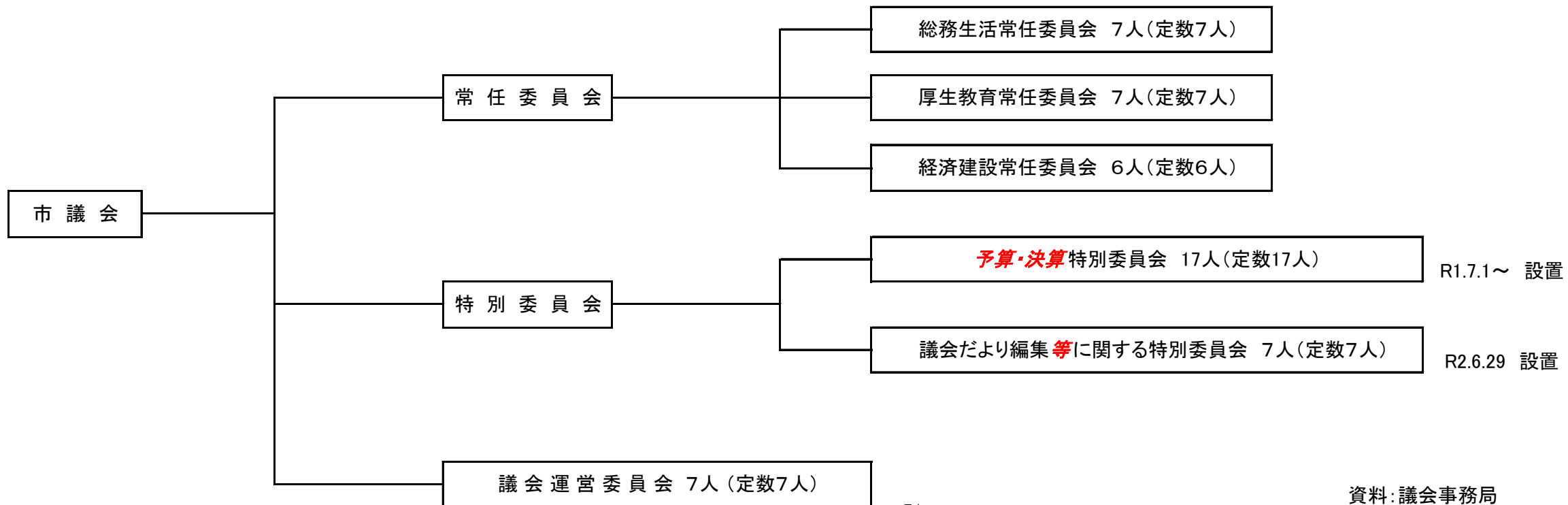
(令和3年12月31日現在)

区分	総数 (人)	男 (人)	女 (人)
総数	1,442	644	798
市長部局	595	353	242
市長戦略部	32	23	9
危機管理部	9	8	1
地域生活部	69	52	17
健康福祉部	106	39	67
こども未来部	67	16	51
産業観光部	67	51	16
都市基盤部	105	94	11
行政経営部	106	61	45
看護専門学校	14	1	13
支所	14	7	7
会計課	6	1	5
教育委員会	106	65	41
1) 事務局職員	50	35	15
2) 教育機関職員	56	30	26
選挙管理委員会	2	2	-
監査委員事務局	4	2	2
農業委員会事務局(※)	-	-	-
議会事務局	6	4	2
市民病院	728	217	511
駿遠学園管理組合派遣	1	1	-

1) 教育総務課・学校教育課・学校給食課(調理員を除く)・社会教育課・スポーツ振興課 資料: 人事課
 2) 小中学校・図書館・博物館(教育長を除く)、学校給食課調理員
 ※農業振興課職員が農業委員会事務局を兼務しているため、人数は主業務の産業観光部へ含む。

13. 市議会構成(議員定数20人)

(令和4年1月1日現在)



資料: 議会事務局