

議案第2号

令和4年度

第1回島田市景観審議会

(新)

歴史を感じる景観資源

要素	主な資源
文化財 (建造物・史跡)	<p>[国指定文化財]</p> <p>① 島田宿大井川川越遺跡</p> <p>② <u>智満寺本堂</u></p> <p>③ 諏訪原城跡</p> <p>[県指定文化財]</p> <p>④ <u>静居寺惣門・伽藍</u></p> <p>⑤ <u>智満寺中門・薬師堂・仁王門</u></p> <p>⑥ <u>天徳寺山門</u></p> <p>⑦ <u>医王寺薬師堂</u></p> <p>⑧ 上志戸呂古窯跡</p> <p>⑨ 東海道菊川坂石畳</p> <p>[市指定文化財]</p> <p>⑩ 駒形古墳</p> <p>⑪ 宗長庵趾</p> <p>⑫ 長谷川家長屋門</p> <p>⑬ 愛宕塚古墳</p> <p>⑭ 河村家住宅</p> <p>⑮ 旧東海道と石畳(金谷坂)</p> <p>⑯ 横岡宮の段古墳</p> <p>⑰ 天王山遺跡</p> <p>⑱ <u>又平庄太郎氏記念碑</u></p> <p>[国登録有形文化財]</p> <p>⑲ <u>旧桜井家住宅</u></p> <p>⑲ <u>大井川鐵道新金谷駅舎</u></p> <p>⑳ <u>旧片岡醸造所酒蔵</u></p> <p>㉑ <u>徳兵衛酒店店舗兼主屋・土蔵</u></p>
神社仏閣	<p>㉒ 鶴田寺</p> <p>㉒ 大井神社</p> <p>㉒ 慶寿寺</p> <p>㉓ 御陣屋稻荷神社</p> <p>㉓ 大善寺</p> <p>㉓ 香橘寺</p> <p>㉔ 東光寺</p> <p>㉔ 白岩寺</p> <p>㉔ 敬満神社</p> <p>㉕ 種月院</p> <p>㉕ 日限地藏尊</p> <p>㉕ 阿主南寺</p> <p>㉖ <u>久圓寺</u></p> <p>㉖ 三光寺</p>
歴史を感じる 建造物	<p>㉗ <u>蓬萊橋(しまだ市民遺産)</u></p> <p>㉗ 北河製品所レンガ倉庫</p> <p>㉘ マルイエしょうゆ川根本家</p>
歴史を感じる 祭りや伝統行事	<p>[県指定無形民俗文化財]</p> <p>㉙ <u>島田大祭(島田鹿島踊、大名行列)</u></p> <p>㉙ 東光寺日吉神社の猿舞</p> <p>[市指定無形民俗文化財]</p> <p>㉚ 笹間神楽</p> <p>[その他]</p> <p>㉛ <u>島田鬻まつり(しまだ市民遺産)</u></p> <p>㉛ <u>千葉山智満寺鬼払い(しまだ市民遺産)</u></p> <p>㉜ <u>おせん女踊り(しまだ市民遺産)</u></p> <p>㉜ <u>金谷茶まつり(しまだ市民遺産)</u></p> <p>㉝ 大井神社みそぎの祓い</p> <p>㉝ 御陣屋稻荷祭</p> <p>㉞ 正覚寺大黒祭・星まつり</p> <p>㉞ 蓬萊橋ぼんぼり祭り</p> <p>㉟ 龍江院火渡り</p> <p>㉟ 栄西禅師茶感謝祭</p> <p>㊱ すべらず地藏祈願祭</p> <p>㊱ 日限地藏尊例大祭</p> <p>㊲ 家山八幡宮祭典</p>
郷愁を誘う 大井川鐵道駅舎	<p>㊳ 金谷駅</p> <p>㊳ 代官町駅</p> <p>㊳ 日限駅</p> <p>㊴ <u>合格駅</u></p> <p>㊴ 神尾駅</p> <p>㊴ 福用駅</p> <p>㊵ 大和田駅</p> <p>㊵ 家山駅</p> <p>㊵ 抜里駅</p> <p>㊶ 川根温泉笹間渡駅</p>

※島田市景観計画策定時に開催した景観懇話会での住民の意見を踏まえ整理した。

凡例 : 新規追加 : 位置付ける要素の変更 : 表現の変更

(旧)

歴史を感じる景観資源		
要素	主な資源	
文化財	<歴史的建造物>	
	①智満寺（国指定文化財・県指定文化財）	
	②天徳寺（県指定文化財）	③静居寺（県指定文化財）
	④医王寺（県指定文化財）	
	⑤長谷川家長屋門（市指定文化財）	⑥河村家住宅（市指定文化財）
	<遺跡・史跡>	
	⑦ 島田宿大井川川越遺跡（国指定文化財）	
	⑧ 諏訪原城跡（国指定文化財）	
	⑨ 東海道石畳(菊川坂)（県指定文化財）	
	⑩ 上志戸呂古窯跡（県指定文化財）	
	⑪ 宗長庵跡（市指定文化財）	⑫ 愛宕塚古墳（市指定文化財）
	⑬ 駒形古墳（市指定文化財）	⑭ 横岡宮の段古墳（市指定文化財）
	⑮ 中山新道の道銭場・附料金表（市指定文化財）	
	⑯ 横岡(志戸呂)城跡（市指定文化財）	
	⑰ 旧東海道と石畳(金谷坂)（市指定文化財）	
	⑱ 石上城跡（市指定文化財）	
	⑲ 又平庄太郎記念碑（市指定文化財）	
	⑳ 天王山遺跡（市指定文化財）	
神社仏閣	① 白岩寺	② 東光寺
	③ 大善寺	④ 鶴田寺
	⑤ 慶寿寺	⑥ 香橋寺
	⑦ 種月院	⑧ 敬満神社
	⑨ 久円寺	⑩ 三光寺
	⑪ 大井神社	⑫ 阿主南寺
	⑬ 御陣屋稲荷	⑭ 日限地藏尊
歴史を感じる建造物	① マルイエしょうゆ川根本家	② 徳兵衛酒店
	③ 蓬萊橋	④ 北河製品所レンガ倉庫
	⑤ 特種東海製紙横井工場のレンガ壁	
神社等での祭りや 伝統行事	① 千葉山智満寺鬼払い	① 千葉山智満寺千手観音大祭
	② すべらず地蔵祈願祭	③ 正覚寺大黒祭星まつり
	④ 御陣屋稲荷祭	⑤ 金谷茶まつり
	⑥ 東光寺日吉神社猿舞	⑦ 栄西禅師茶感謝祭
	⑧ 蓬萊橋ぼんぼり祭り	⑨ 大井神社みそぎの祓い
	⑩ 岸・大日如来縁日	⑪ 日限地藏尊例大祭
	⑫ 島田鬘まつり	⑬ 初倉お仙女踊り
	⑭ 島田大祭	⑮ 家山八幡宮祭典
	⑯ 笹間神楽	⑰ 龍江院火渡り
	郷愁を誘う 大井川鐵道	① 金谷駅
③ 代官町駅		④ 日切駅
⑤ 五和駅		⑥ 神尾駅
⑦ 福用駅		⑧ 大和田駅
⑨ 家山駅		⑩ 抜里駅
⑪ 川根温泉笹間渡駅		

※島田地区、空港周辺地区、金谷地区及び川根地区で開催した景観懇話会での住民の意見などを参考に代表的なものを記載した。

(新)

景観資源分布図



静岡市

凡例

	文化財(建造物・史跡)
	神社仏閣
	歴史を感じる建造物
	歴史を感じる祭りや伝統行事
	郷愁を誘う大井川鉄道駅舎



<① 島田宿大井川越遺跡>



<③⑦ 蓬莱橋(しまだ市民遺産)>



<⑰ 天王山遺跡>

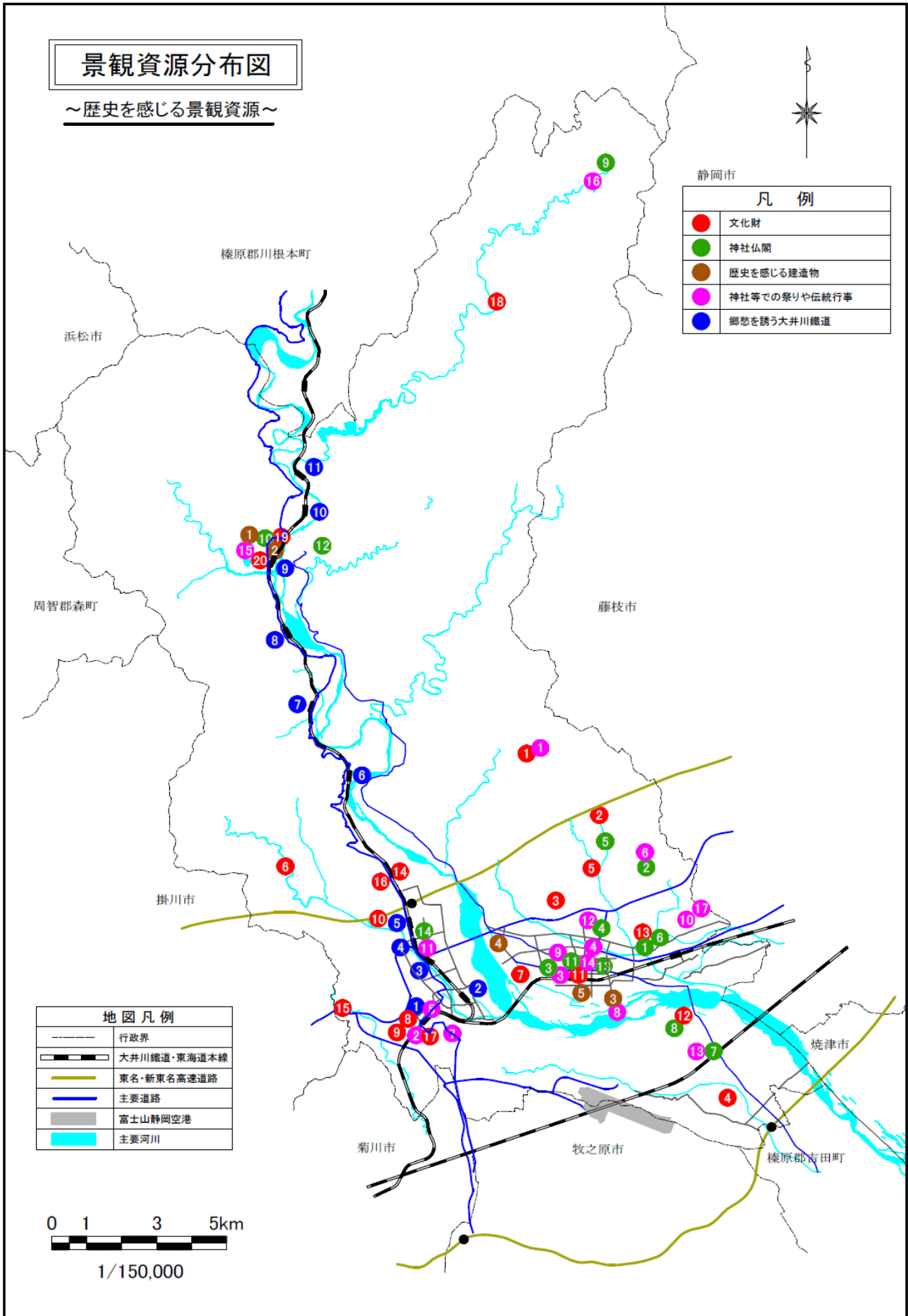


<④⑥ 金谷茶まつり(しまだ市民遺産)>



<⑦ 医王寺薬師堂>

	行政界
	大井川鐵道・東海道本線
	東名・新東名高速道路
	主要道路
	富士山静岡空港
	主要河川



(新)

地の恵みを感じる景観資源

要素	主な資源
山なみ・地形	①八高山 ②高山 ③神尾山 ④千葉山 ⑤矢倉山 [県指定天然記念物] ⑥大井川「鶺鴒山の七曲り」と朝日段 ⑦横臥褶曲
樹木・草花	[国指定天然記念物] ⑧智満寺の十本スギ [県指定天然記念物] ⑨慶寿寺の枝重櫻 ⑩香橘寺の大南天 ⑪安田の大椎 ⑫二軒家の大カヤ ⑬上相賀の大カヤ ⑭杉澤の大カヤ [市指定天然記念物] ⑮アベマキ ⑯のたり松 ⑰牧之原公園斜面のカタクリ ⑱寿永の桜 ⑲塩本牛代のエドヒガン ⑳二俣の大杉 [その他] ㉓明神社と3本杉(しまだ市民遺産) ㉔島田市役所敷地内の帯桜 ㉕天徳寺のサザンカ ㉖医王寺のクスノキ ㉗どうだん原のドウダンツツジ ㉘川根温泉の大シイ
農地	[茶園景観] ㉙中條金之助景昭像付近 ㉚天王神社付近 ㉛富士山静岡空港北側湯日地区 ㉜金谷安田地区 ㉝大井川鐵道抜里駅付近 [その他] ㉞大津落合の田園 ㉟初倉のレタス畑 ㊱神座のみかん園

※島田市景観計画策定時に開催した景観懇話会での住民の意見を踏まえ整理した。

凡例 : 新規追加 : 表現の変更

(旧)

地の恵みを感じる景観資源

要素	主な資源	
山なみ・地形	① 八高山 ③ 神尾山 ⑤ 矢倉山	② 高山 ④ 千葉山 ⑥ 大井川「鵜山の七曲り」〈県指定文化財〉
樹木	<p>〈国指定文化財〉</p> <p>① 智満寺の十本杉</p> <p>〈県指定文化財〉</p> <p>② 慶寿寺のしだれ桜 ④ 杉沢の大かや ⑥ 二軒家の大かや</p> <p>③ 上相賀の大かや ⑤ 香橋寺の大なんてん ⑦ 安田の大しい</p> <p>〈市指定文化財〉</p> <p>⑧ 種月院のなぎ ⑩ あべまき ⑫ 寿永の桜 ⑭ 牛代の水目桜</p> <p>⑨ のたり松 ⑪ 熊野神社の大くすのき ⑬ 二俣の大杉</p> <p>〈その他〉</p> <p>⑮ 医王寺のくすのき ⑯ 天徳寺のさざんか ⑰ 市民会館前の帯桜</p> <p>⑱ 川根温泉の大しい ⑲ 河川沿いの桜並木</p>	
農地	① 牧之原大茶園 ③ 菊川の里 ⑤ 神座のみかん園	② 神谷城 ④ 大津落合 ⑥ 初倉レタス畑
眺望	① 牧之原台地 ③ 牧之原公園 ⑤ 千葉山 ⑦ 星山 ⑨ 白岩寺 ⑪ 牛尾山 ⑬ 地藏峠 ⑮ 宝蔵寺 ⑰ SLの見える丘公園 ⑱ 川根温泉	② 権現原 ④ 八高山 ⑥ どうだん原 ⑧ 城山 ⑩ 天神原 ⑫ 朝日段公園 ⑭ てんのう山 ⑯ 桧峠 ⑰ 大井川鐵道

別紙眺望点に関する
ページを作成

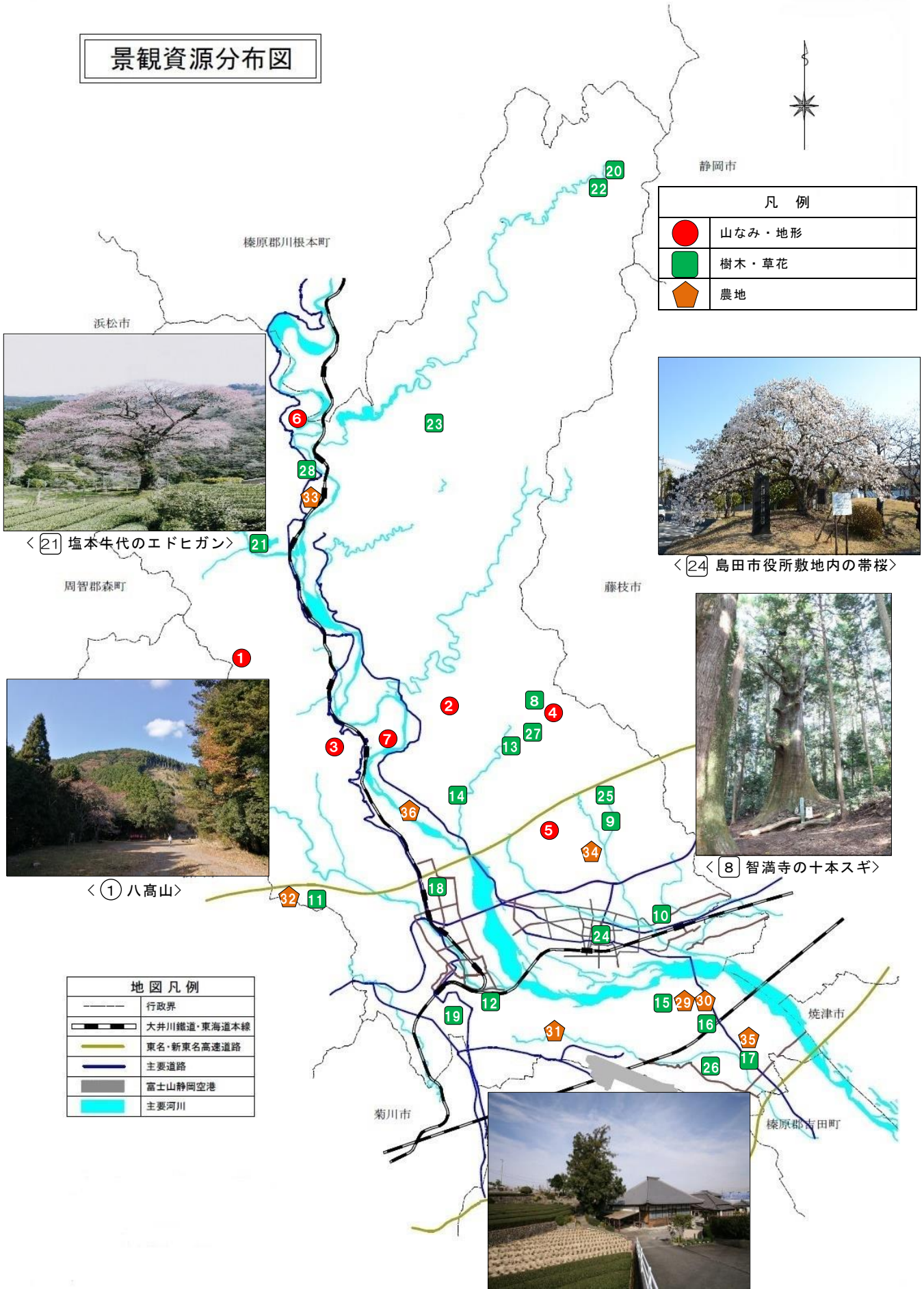
※島田地区、空港周辺地区、金谷地区及び川根地区で開催した景観懇話会での住民の意見などを参考に代表的なものを記載した。

(新)

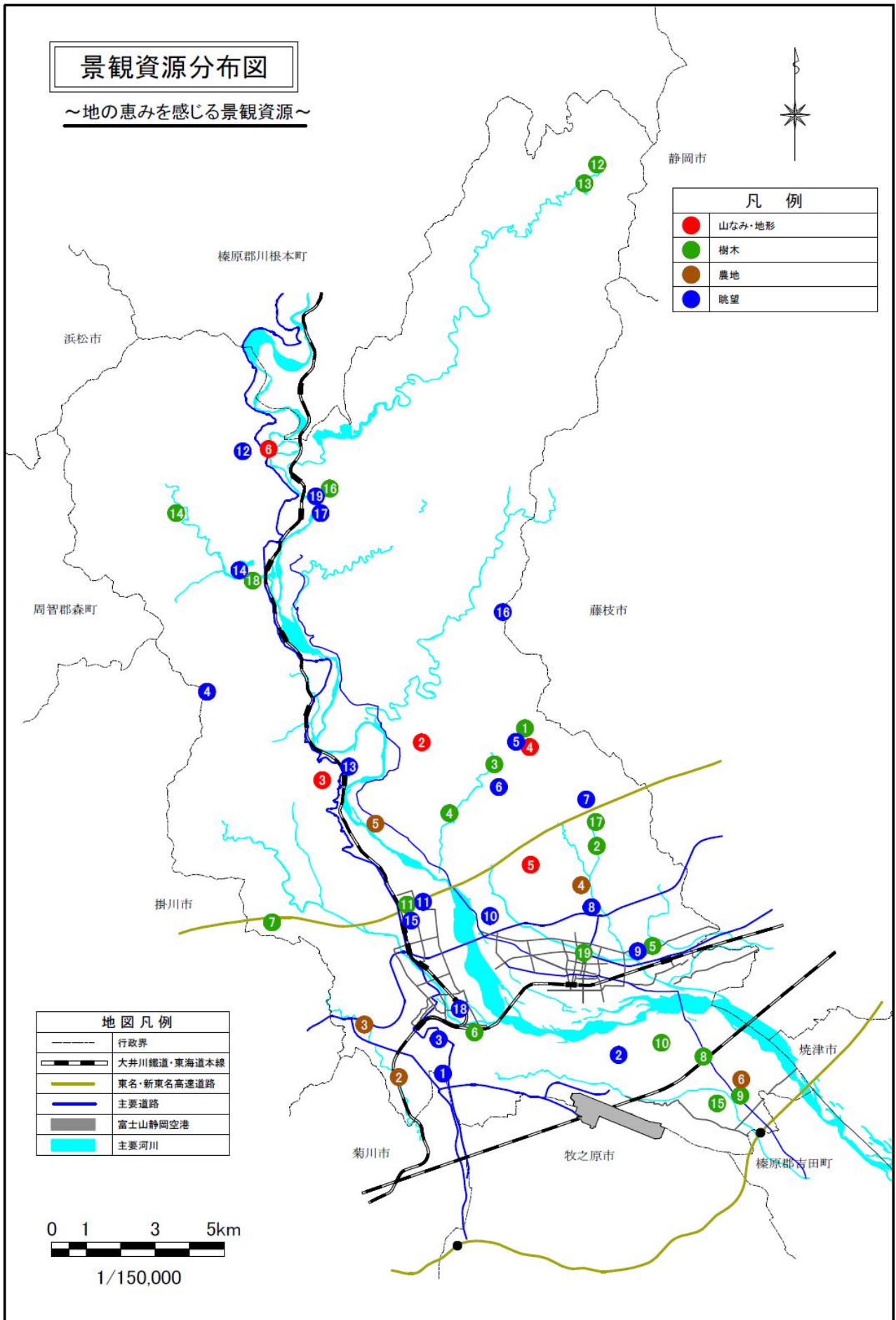
景観資源分布図



凡例	
	山なみ・地形
	樹木・草花
	農地



地図凡例	
	行政界
	大井川鐵道・東海道本線
	東名・新東名高速道路
	主要道路
	富士山静岡空港
	主要河川



(新)

水の豊かさを感じる景観資源

要素	主な資源
自然を実感できる河川	①大井川 ②笹間川 ③菊川 ④湯日川 ⑤伊久美川 ⑥栃山川 ⑦大代川 ⑧東光寺谷川 ⑨相賀谷川 ⑩大津谷川 ⑪伊太谷川 ⑫家山川 ⑬大久保川 ⑭身成川 ⑮尾川 ⑯切山川 ⑰童子沢川 ⑱白光川 ⑲福用川 ⑳新堀川 ㉑清水川
池・湖・ <u>滝</u> ・ 親しめる水辺	㉒野守の池(しまだ市民遺産) ㉓鶴田沢池(中央公園) ㉔釜ヶ谷池 ㉕大草の池 ㉖大谷池 ㉗童子沢親水公園 ㉘やまめ平 ㉙八垂の滝 ㉚笹間川湖

※島田市景観計画策定時に開催した景観懇話会での住民の意見を踏まえ整理した。

凡例 : 位置付ける要素の変更 : 表現の変更

(旧)

水の豊かさを感じる景観資源

要素	主な資源	
大井川 自然を実感できる河川	① 大井川 ② 笹間川 ④ 身成川 ⑥ 切山川 ⑧ 伊久美川 ⑩ 福用川 ⑫ 相賀谷川 ⑭ 大代川 ⑯ 新堀川 ⑰ 伊太谷川 ⑱ 栃山川 ㉒ 湯日川	③ 家山川 ⑤ 八垂の滝 ⑦ 大久保川 ⑨ 白光川 ⑪ 童子沢川 ⑬ 尾川 ⑮ 清水川 ⑲ 菊川 ㉑ 東光寺谷川 ㉓ 大津谷川
池・湖沼ほか 親しめる水辺	① 笹間川湖 ③ 大草の池 ⑤ 大谷池 ⑦ 中央公園(鵜田沢池) ⑨ やまめ平	② 野守の池 ④ 菅ヶ谷池 ⑥ 釜ヶ谷池 ⑧ 童子沢親水公園

※島田地区、空港周辺地区、金谷地区及び川根地区で開催した景観懇話会での住民の意見などを参考に代表的なものを記載した。

(新)

景観資源分布図



静岡市

凡例

	大井川・菊川・湯日川・栃山川 の自然を実感できる河川
	池・湖・滝・親しめる水辺



榛原郡川根本町

<22 野守の池(しまだ市民遺産)>



<1 大井川>



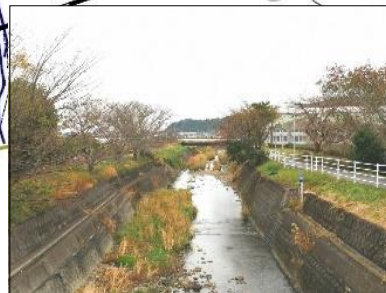
掛川市

<7 大代川>

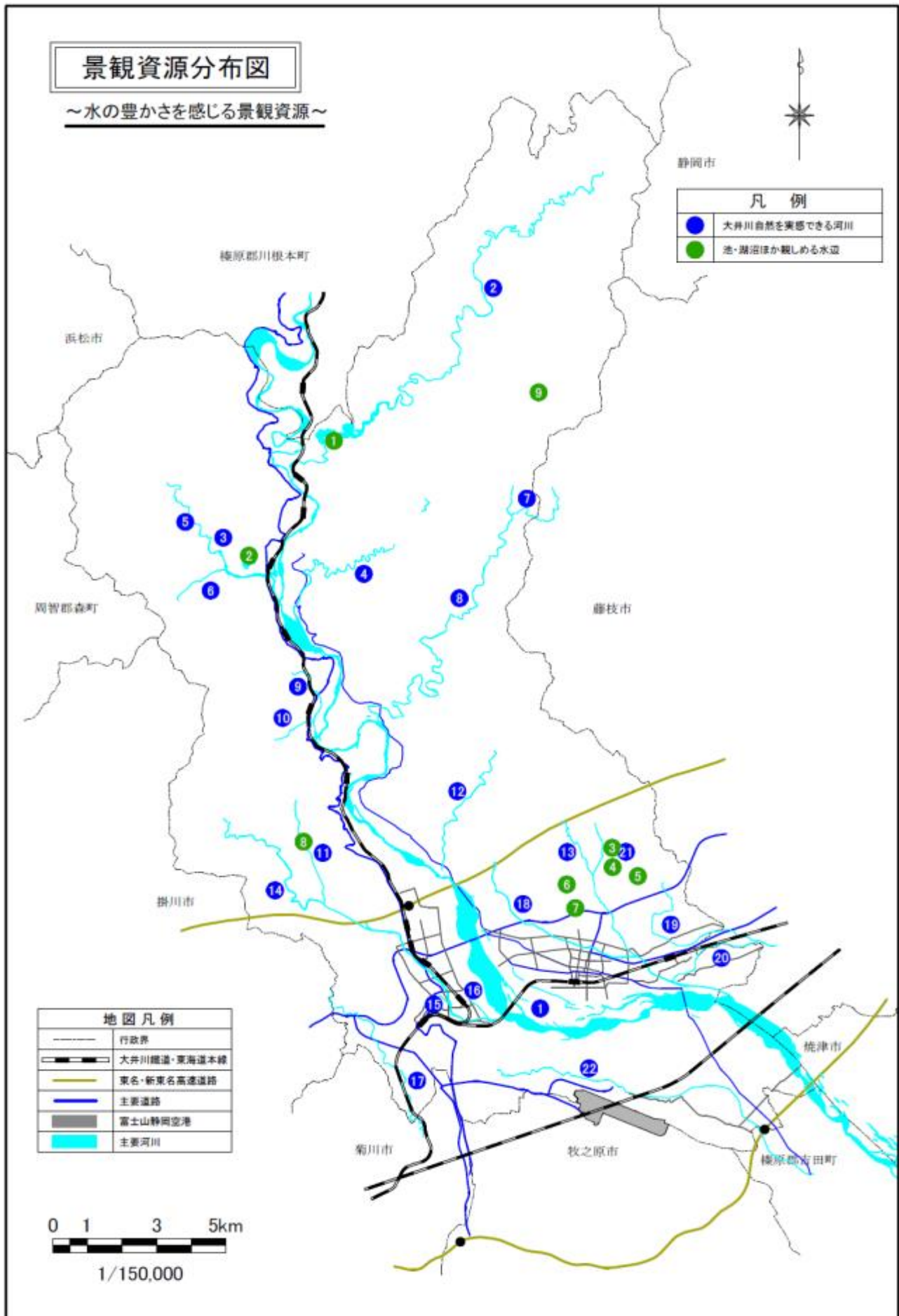


<10 大津谷川>

地図凡例	
	行政界
	大井川鐵道・東海道本線
	東名・新東名高速道路
	主要道路
	富士山静岡空港
	主要河川



<4 湯日川>



(旧)

動きやすく快適な移動空間を感じる景観資源

要素	主な資源	
交通結節点	① 東名高速道路吉田IC ② 新東名高速道路島田金谷IC ③ 東海道本線（島田駅、六合駅、金谷駅） ④ 富士山静岡空港 ⑤ 大井川鐵道	
歩行者・自転車	① おび通り((都)栄町中央線) ② 大井川マリノコース「パティ」 伊太谷川ほか河川沿いの遊歩道 ③ 三十三番堂遊歩道 ④ 丁仏参道	
道路の沿道景観	(主)島田川根線 (主)島田吉田線 (都)島田金谷線 (都)横井御飯屋線 (都)旭町元島田線 (都)島田駅中央線 (都)島田金谷北部幹線 (都)二軒屋牛尾線 (都)本通り線 (都)扇町祇園線 (都)駅前通り線 (都)岸元島田線 (都)横井中央線 (都)島田駅南口線 (都)東町御請線 (都)金谷駅十五軒線 (都)旗指向谷線 (都)金谷五和線 (都)南原沖田線 (都)本通り稲荷線 (都)中河町野田線 (都)金谷河原番生寺線 (都)金谷駅島田線 (都)中河南原線 (都)番生寺島線 (都)志戸呂河原線 (都)代官町牛尾線 (都)栄町高砂線 (都)大井祇園線 (都)向島三ッ合線 (都)道悦旭町線 (都)六合駅南口線 (都)御飯屋旗指線 (都)稲荷向谷線 (都)本通り旭町線 (都)日之出旗指線 (都)大井若松線 (都)中央中河町線 (都)栄町中央線 金谷御前崎連絡道路	

※島田地区、空港周辺地区、金谷地区及び川根地区で開催した景観懇話会での住民の意見などを参考に代表的なものを記載した。

※都市計画道路については、計画決定されているもののうち改良済み又は概成済みの路線を記載した。

(新)

景観資源分布図



静岡市

凡 例	
	快適な移動空間
	落ち着きのある空間
	歴史的・個性的な空間



<51 家山川沿い>



<13 (都) 島田駅中央線>



<43 大井川鐵道大井川本線>

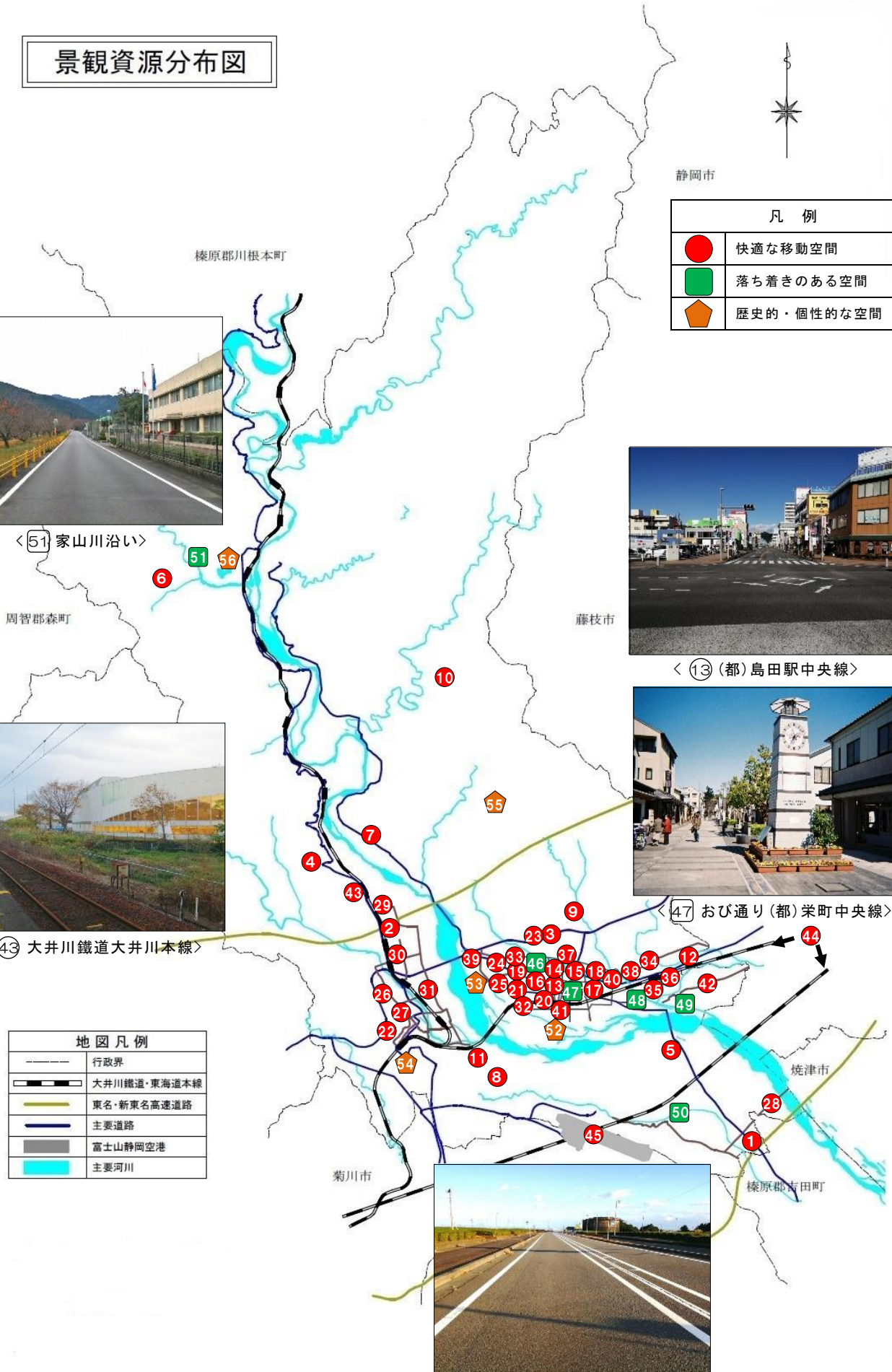


<47 おび通り(都) 栄町中央線>



<5 (主) 島田吉田線>

地図凡例	
	行政界
	大井川鐵道・東海道本線
	東名・新東名高速道路
	主要道路
	富士山静岡空港
	主要河川



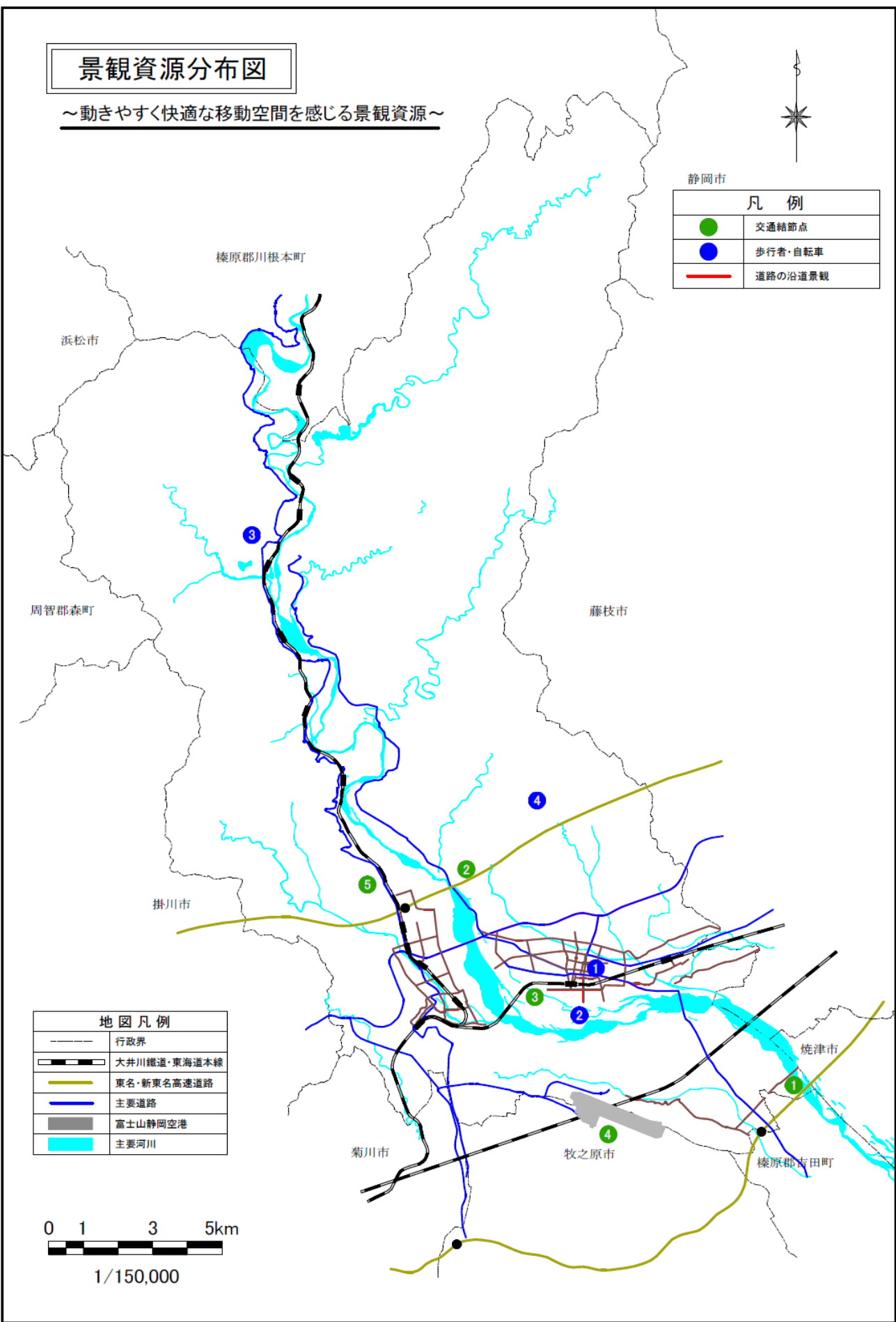
景観資源分布図

～動きやすく快適な移動空間を感じる景観資源～



静岡市

凡例	
● (Green)	交通結節点
● (Blue)	歩行者・自転車
— (Red)	道路の沿道景観



地図凡例	
---	行政界
—+—+—	大井川鐵道・東海道本線
— (Yellow)	東名・新東名高速道路
— (Blue)	主要道路
■ (Grey)	富士山静岡空港
— (Cyan)	主要河川

0 1 3 5km
1/150,000

(新)

生き生きとした市民の活動が感じられる景観資源

要素	主な資源
<u>地域活動・イベント</u>	① <u>壬子田会ジャンボ干支 (しまだ市民遺産)</u> ② <u>しまだ元気市</u> ③ 島田産業まつり ④ <u>島田夏まつり</u> ⑤ <u>しまだ大井川マラソン in リバティ</u> ⑥ ばらの丘フェスティバル ⑦ 初倉まつり ⑧ <u>いくみ春まつり・夏まつり</u> ⑨ 伊太梅まつり ⑩ <u>かわね桜まつり</u> ⑪ <u>大井川横断こいのぼり</u> ⑫ <u>KAWANE 夏祭り@BIG NATURE</u>
<u>暮らし・憩い・活力</u>	<p>[地区計画]</p> ⑬ 中央第三地区計画 ⑭ 往還下地区計画 ⑮ 六合駅南地区計画 ⑯ <u>新東名島田金谷インターチェンジ周辺地区計画 (KADODE OOIGAWA・門出駅)</u> ⑰ <u>向島町・若松町地区計画</u> ⑱ <u>川越し街道周辺地区計画</u> <p>[建築協定]</p> ⑲ 金谷泉町ニュータウン ⑳ グリーンヒルズ初倉団地 ㉑ フローラタウン相賀 ㉒ 百花の郷「東大津」 ㉓ オレンジタウン神座 ㉔ 島田ばらの丘ニュータウン ㉕ 島田ばらの丘ニュータウン2丁目 ㉖ <u>しまだあさひガーデンプレイス</u> <p>[工業地]</p> ㉗ <u>向島町・横井工業地</u> ㉘ <u>東町・細島工業地</u> ㉙ <u>大柳・阪本・中河工業地</u> ㉚ <u>金谷東二丁目工業地</u> <p>[公共施設]</p> ㉛ <u>島田市役所本庁舎</u> ㉜ <u>島田市民総合施設プラザおおるり</u> ㉝ <u>島田市保健福祉センター</u> ㉞ <u>島田市博物館・分館</u> ㉟ <u>島田市立島田(こども館)・金谷・川根図書館</u> ㊱ <u>公民館(ロクティ・くらら・みんくる)</u> ㊲ 島田球場 ㊳ <u>島田市総合スポーツセンター</u> ㊴ <u>島田市金谷生きがいセンター夢づくり会館</u> ㊵ <u>ふじのくに茶の都ミュージアム</u> ㊶ <u>島田ゆめ・みらいパーク</u> ㊷ <u>島田市野外活動センター山の家</u> ㊸ <u>島田市川根文化センターチャリム 21</u> ㊹ <u>島田市山村都市交流センターささま</u> <p>[公園]</p> ㊺ 朝顔の松公園 ㊻ 大井川公園 ㊼ <u>大井川緑地</u> ㊽ 扇町公園 ㊾ 中央公園(ばらの丘公園) ㊿ 中央小公園 ㋀ <u>蓬萊橋小公園</u> ㋁ <u>向島町公園(おひさま公園)</u> ㋂ 向谷公園 ㋃ 元島田公園 ㋄ 北島公園 ㋅ 北島東公園 ㋆ つきよだ公園 ㋇ なかじま公園 ㋈ いずみ児童公園 ㋉ 往還下公園 ㋊ かなや公園 ㋋ かなや中央児童公園 ㋌ 金谷東公園 ㋍ であい公園 ㋎ 水神公園 ㋏ 童子沢親水公園(再掲) ㋐ 家山緑地公園 ㋑ 鶴山森林公園 ㋒ 天王山公園 ㋓ 野守公園 ㋔ 野守の池公園
<u>光の演出</u>	㋕ <u>大井川大花火大会</u> ㋖ <u>島田駅前パークイルミネーション</u> ㋗ <u>牧之原公園の夜景</u> ㋘ <u>天王山公園イルミネーション</u> ㋙ <u>野守まつり花火大会</u>

※島田市景観計画策定時に開催した景観懇話会での住民の意見を踏まえ整理した。

凡例 : 新規追加 : 位置付ける要素の変更 : 表現の変更

(旧)

生き生きとした市民の活動が感じられる景観資源

要素	主な景観資源
地域活動・イベントの景観	① 島田元気市 ③ 大津谷川桜まつり ⑤ 童子沢桜まつり・もみじまつり ⑦ KAWANE夏祭り ⑨ 大井川花火大会 ⑪ ふるさと伊久身まつり ⑬ 金谷文化産業祭 ⑮ 島田産業まつり ② 伊太梅まつり ④ 川根桜まつり ⑥ ばらの丘フェスティバル ⑧ 島田宿川どめ夏まつり ⑩ 野守まつり ⑫ 初倉まつり ⑭ 川根ふる里ふれあいまつり
スポーツにより演出される景観	① 総合スポーツセンター「オーズアリーナ」 ③ 大井川マリッジコース「リパティ」 ⑤ しまだ大井川マリッジ ② 島田球場 ④ 大井川緑地スポーツ施設
暮らしが感じられる景観	○住宅地 〈地区計画による良好なまちなみ〉 ① 島田中央第三地区 ③ 往還下地区 ② 六合駅南地区 〈建築協定による良好なまちなみ〉 ④ グリーンヒルズ初倉団地 ⑥ フローラタウン相賀 ⑧ 島田ばらの丘ニュータウン ⑩ 金谷泉ニュータウン ⑤ 百花の郷「東大津」 ⑦ オレンジタウン神座 ⑨ 島田ばらの丘ニュータウン2丁目 ○工業地 ⑪ 東町工業団地 ⑬ 牛尾工業地 ⑫ 大柳・中河工業団地 概ね工業系用途地域の範囲 ○公共施設 ⑭ 島田図書館・こども館 ⑯ 市民総合施設プラザおおるり ⑰ 島田消防署 ⑱ 博物館 ⑲ 公民館(六合・初倉・金谷) ⑳ 川根文化センター ㉑ 山村都市交流センターささま ⑮ 市役所庁舎・市民会館 ⑰ 保健福祉センター ⑱ 金谷消防署 ⑲ 博物館分館 ㉑ 金谷生きがいセンター ㉒ 野外活動センター山の家 ㉓ お茶の郷博物館
憩いと活力が感じられる景観	① 中央公園 ③ 中央小公園 ⑤ 大井川公園 ⑦ 朝顔の松公園 ⑨ つきよだ公園 ⑪ 扇町公園 ⑬ 童子沢親水公園 ⑮ 往還下公園 ⑰ であい公園 ⑲ 水神公園 ㉑ 牧之原公園 ㉒ 野守公園 ㉓ 天王山公園 ② ばらの丘公園 ④ 元島田公園 ⑥ 向谷公園 ⑧ 北島公園 ⑩ 北島東公園 ⑫ なかじま公園 ⑬ かなや中央児童公園 ⑭ かなや公園 ⑮ いずみ児童公園 ⑯ 金谷東公園 ⑰ 家山緑地公園 ⑱ 野守の池公園 ㉑ 鶴山森林公園
光の演出による夜の景観	① 島田駅前イルミネーション ② 野守の池・天王山公園イルミネーション

※島田地区、空港周辺地区、金谷地区及び川根地区で開催した景観懇話会での住民の意見などを参考に代表的なものを記載した。

(新)

景観資源分布図



静岡市

凡例	
	地域活動・イベント
	暮らし・憩い・活力
	光の演出



< ⑩ かわね桜まつり >



< ⑫ 大井川大花火大会 >



< ⑬ 新東名島田金谷インターチェンジ周辺地区計画 >

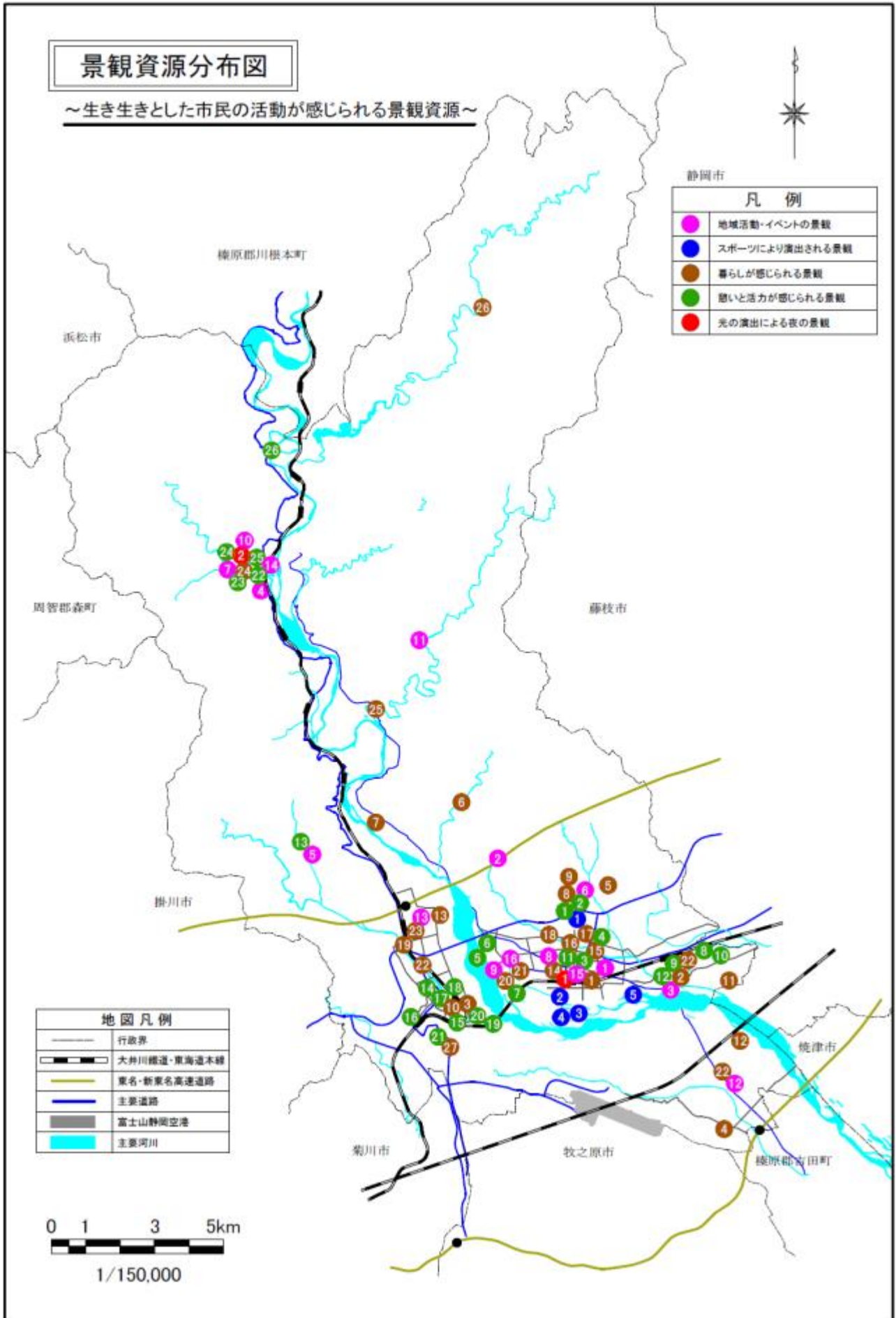


< ⑤ しまだ大井川マラソン in リバティ >

地図凡例	
	行政界
	大井川鐵道・東海道本線
	東名・新東名高速道路
	主要道路
	富士山静岡空港
	主要河川



< ⑧ 公民館 (くらら) >



(新)

特徴的な眺望景観資源

	眺望スポット	地区	眺望スポットから見えるもの
1	<u>白岩寺公園</u>	中心・大津地域	市街地、夜景
2	<u>天神原小公園</u>	中心・大津地域	市街地
3	星山	中心・大津地域	山並み、市街地、星空
4	<u>野田の城山</u>	中心・大津地域	山並み、田園、農村
5	岸の城跡	六合地域	市街地
6	富士山静岡空港	初倉地域	富士山、空港滑走路
7	<u>中條景昭像公園</u>	初倉地域	富士山、大井川、茶園
8	<u>茶の都ミュージアム</u>	金谷地域	茶園、星空
9	牧之原公園	金谷地域	富士山、市街地、夜景
10	諏訪原城跡	金谷地域	富士山、市街地
11	地藏峠	金谷地域	山並み、大井川、市街地、夜景
12	宝蔵寺	金谷地域	山並み、市街地
13	<u>八高山頂上</u>	金谷地域	富士山、山並み
14	どうだん原	伊久美・大長地域	山並み、星空
15	<u>峠の地藏尊（桧峠）</u>	伊久美・大長地域	山並み、茶畑
16	朝日段公園	川根地域	大井川（七曲り）、山並み、星空
17	七曲りスカイパーク	川根地域	富士山、大井川（七曲り）、山並み、星空
18	<u>天王山公園</u>	川根地域	大井川、集落、山並み、野守の池
19	川根温泉	川根地域	大井川鐵道（SL）、大井川
20	S L の見える丘公園	川根地域	大井川鐵道（SL）、大井川、山並み

※島田市景観計画策定時に開催した景観懇話会での住民の意見を踏まえ整理した。

凡例 : 新規追加 : 表現の変更

(旧)

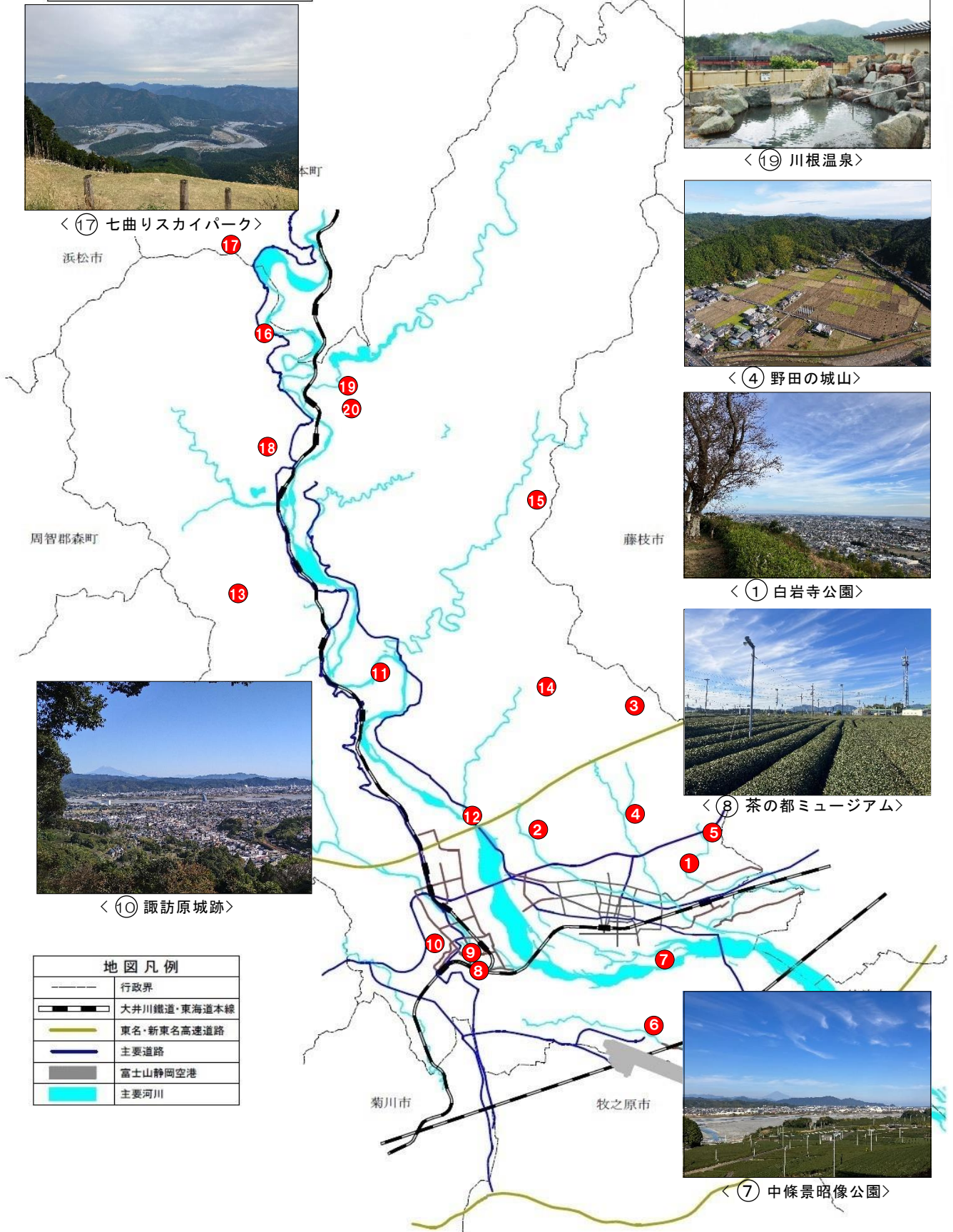
地の恵みを感じる景観資源

要素	主な資源
山なみ・地形	① 八高山 ③ 神尾山 ⑤ 矢倉山 ② 高山 ④ 千葉山 ⑥ 大井川「鵜山の七曲り」〈県指定文化財〉
樹木	<国指定文化財> ① 智満寺の十本杉 <県指定文化財> ② 慶寿寺のしだれ桜 ④ 杉沢の大かや ⑥ 二軒家の大かや ③ 上相賀の大かや ⑤ 香橋寺の大なんてん ⑦ 安田の大しい <市指定文化財> ⑧ 種月院のなぎ ⑩ あべまき ⑫ 寿永の桜 ⑭ 牛代の水目桜 ⑨ のたり松 ⑪ 熊野神社の大くすのき ⑬ 二俣の大杉 <その他> ⑮ 医王寺のくすのき ⑰ 天徳寺のさざんか ⑱ 市民会館前の帯桜 ⑯ 川根温泉の大しい ⑲ 河川沿いの桜並木
農地	① 牧之原大茶園 ③ 菊川の里 ⑤ 神座のみかん園 ② 神谷城 ④ 大津落合 ⑥ 初倉レタス畑
眺望	① 牧之原台地 ⇒No. 8 (地点変更) ③ 牧之原公園 ⇒No. 9 ⑥ 千葉山 ⇒No. 14 (統合) ⑦ 星山 ⇒No. 3 ⑨ 白岩寺 ⇒No. 1 (表記変更) ⑪ 牛尾出 ⇒No. 12 (統合) ⑬ 地藏峠 ⇒No. 11 ⑮ 宝蔵寺 ⇒No. 12 ⑰ SLの見える丘公園 ⇒No. 20 ⑱ 川根温泉 ⇒No. 19 ② 権現原 ⇒No. 7 (地点変更) ④ 八高山 ⇒No. 13 (表記変更) ⑥ どうだん原 ⇒No. 14 ⑧ 城山 ⇒No. 4 (表記変更) ⑩ 天神原 ⇒No. 2 (表記変更) ⑫ 朝日段公園 ⇒No. 16 ⑭ てんのう山 ⇒No. 18 (表記変更) ⑯ 桧峠 ⇒No. 15 (表記変更) ⑲ 大井川鐵道 ⇒ (削除)

※島田地区、空港周辺地区、金谷地区及び川根地区で開催した景観懇話会での住民の意見などを参考に代表的なものを記載した。

(新)

景観資源分布図



(旧)

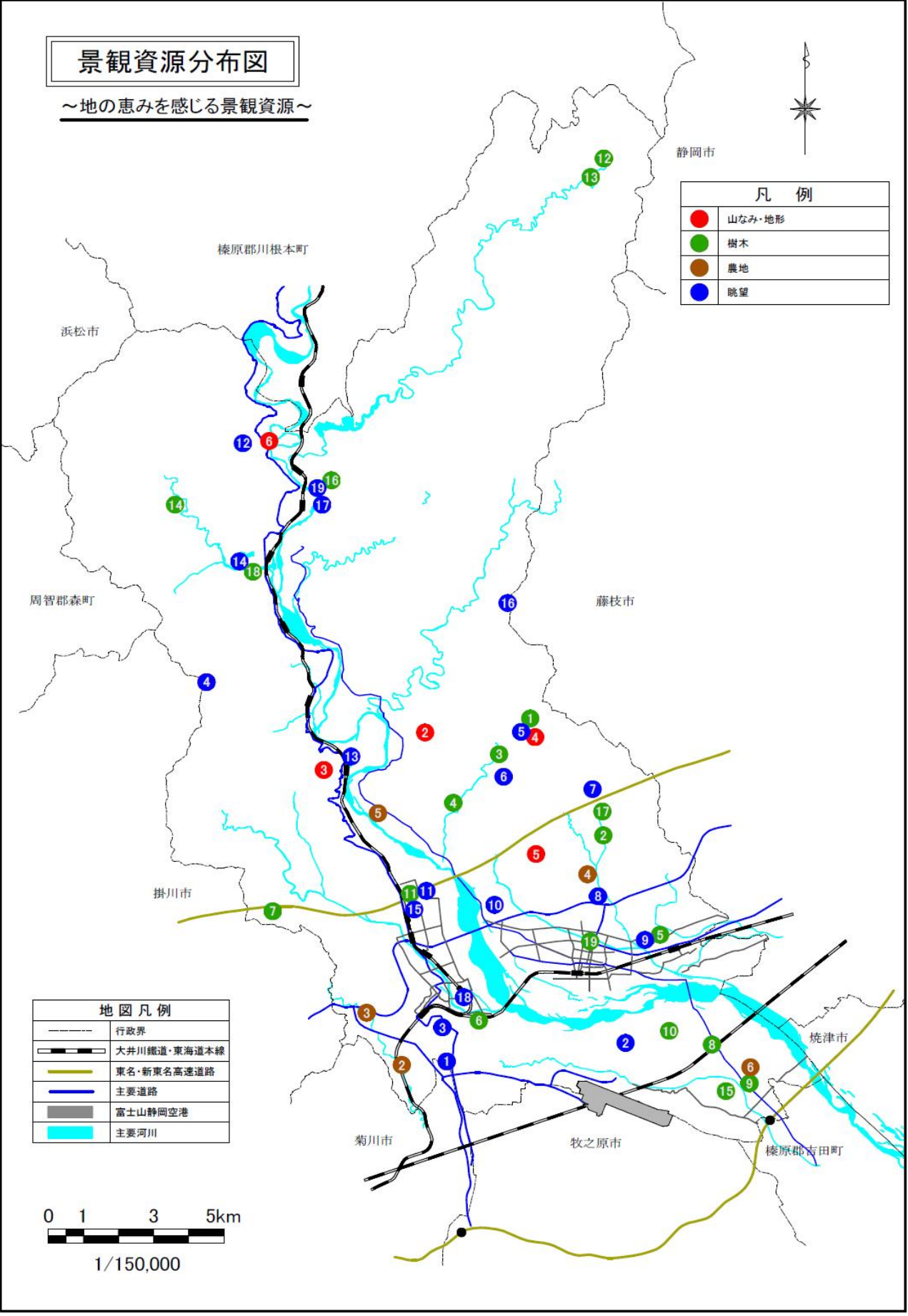
景観資源分布図

～地の恵みを感じる景観資源～



静岡市

凡 例	
●	山なみ・地形
●	樹木
●	農地
●	眺望



地図凡例	
	行政界
	大井川鐵道・東海道本線
	東名・新東名高速度路
	主要道路
	富士山静岡空港
	主要河川

