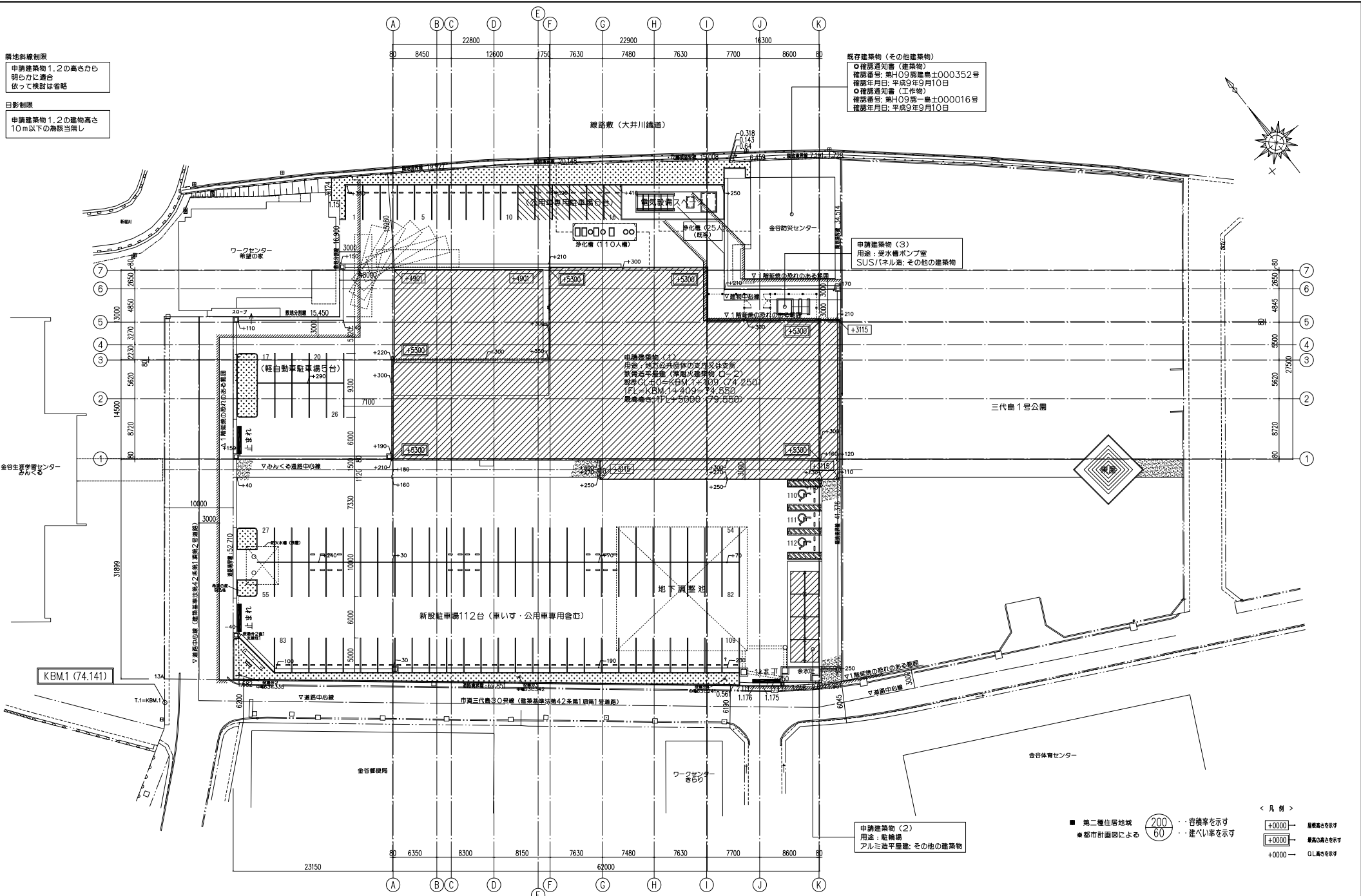
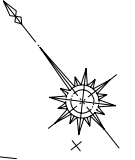


隣地斜線制限  
申請建築物1,2の高さから  
明らかに適合  
依って検討は省略

日影制限  
申請建築物1,2の建物高さ  
10m以下の角状当量し

既存建築物（その他建築物）  
○確認通知書（建築物）  
確認番号: 第H09第3号土000352号  
確認年月日: 平成9年9月10日  
○確認通知書（工作物）  
確認番号: 第H09第一号土000016号  
確認年月日: 平成9年9月10日



申請建築物(2)  
用途: 駐輪場  
アルミ造平屋建; その他の建築物

■ 第二種住居地域  
※都市計画図による

200 : 容積率を示す  
60 : 建ぺい率を示す

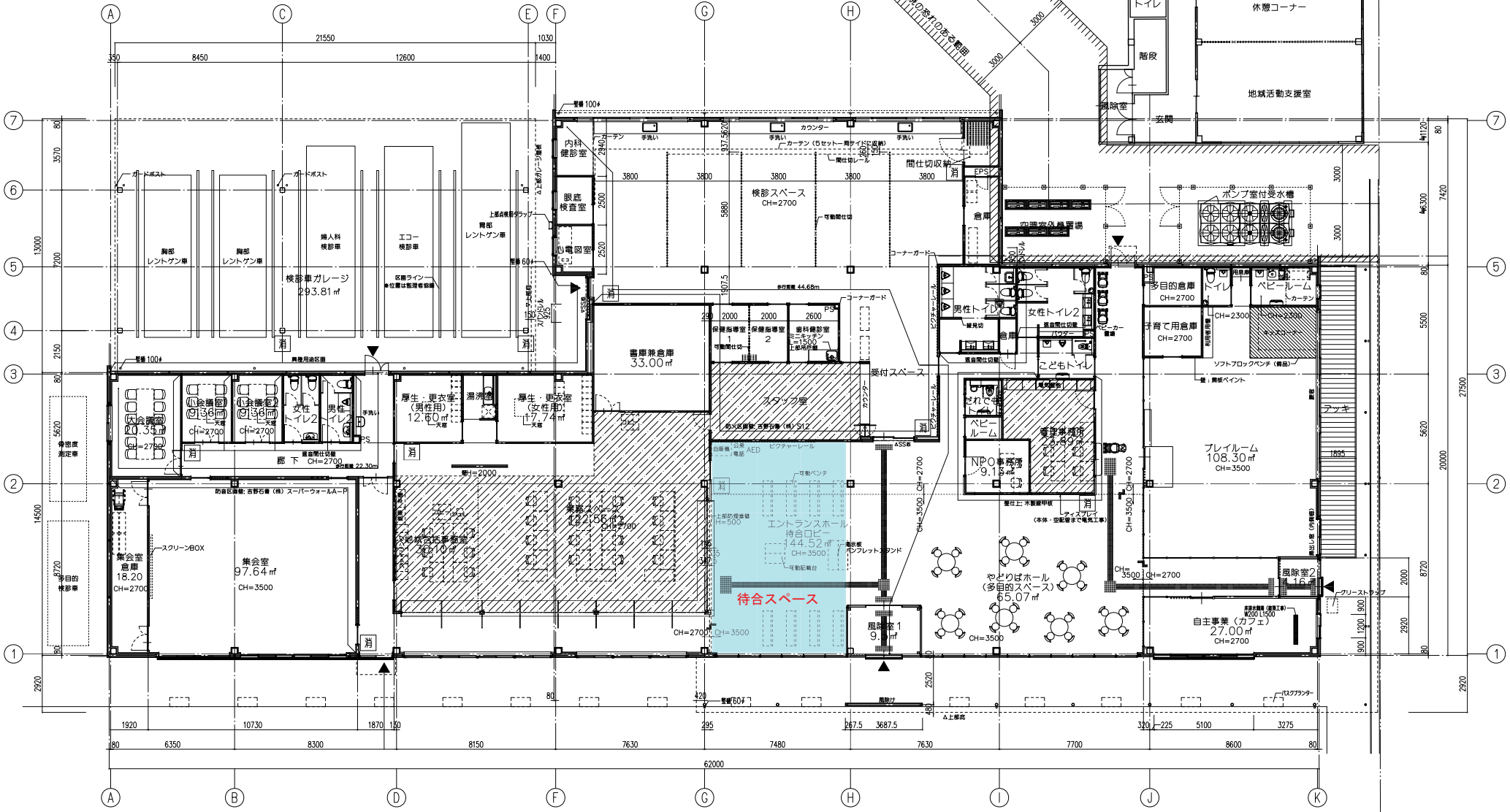
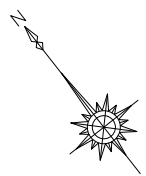
< 凡例 >  
+0000 : 屋根高さを示す  
+0000 : 階高の高さを示す  
+0000 : GL高さを示す

設計番号	設計年月日	業種	工事名称	図番
管理職課士			金谷地区生活交流拠点新築工事	
		製図	名称 配 置 図	A1 1/250
				A3 1/500

消 消火器ボックスを示す  
 屋内：半埋込型  
 (ユニオン: UFB-2F-3007-PWH同等品)  
 屋外：壁掛型  
 (ユニオン: UFB-3S-2760-HLN同等品)

OAフロア範囲を示す

既存建築物 (その他建築物)  
 ○確認通知書 (建築物)  
 確認番号: 第H09第建築士000352号  
 確認年月日: 平成9年9月10日  
 ○確認通知書 (工作物)  
 確認番号: 第H09第一島士000016号  
 確認年月日: 平成9年9月10日  
 延焼の恐れのある範囲に既存建築物が該当するが、その他の建築物の為、建築改修は該当しない。



20220421 タッキ寸法、カフェ家具の変更

設計番号	設計年月日	業種	工事名称	備考
管理職階士			金谷地区生活交流拠点新築工事	
		製図	名 称 平面図	A1 1/100
				A3 1/200