

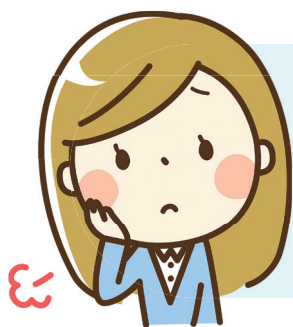
利用  
無料

生きづらさに戸惑うあなたに寄り添います。



# 島田市就労準備支援センター

／ とは ／



- 就職活動がうまくいかない…
- 自信がない…生活を安定させたい
- コミュニケーションが苦手

あなたの「働く前」を応援する場所です



専門スタッフが支援に携わります

キャリアコンサルティング技能士／キャリアコンサルタント／  
社会福祉士／など

キャリアカウンセリング

就労体験

職場見学

グループワーク

職業興味検査

セミナー

適性検査

## 3つの支援段階を準備

### 1 生活自立支援

心と身体の基本作りが必要な方

- 日常の規則正しいルーティーンを身につける
- 食生活改善プログラムの実施
- 基礎社会人講座など



### 2 社会自立支援

社会参加のため自己理解や  
仕事理解が必要な方

- ボランティア参加による社会体験
- 社会体験学習、社会人講話の実施
- 適性検査
- コミュニケーション講座など



### 3 就労自立支援

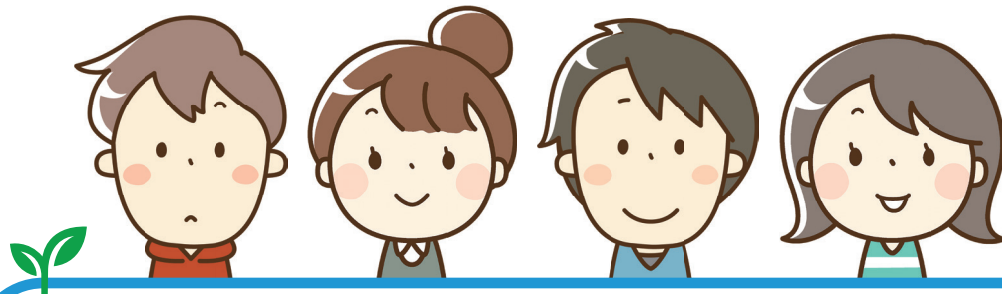
就労に向けた実践的な  
支援が必要な方

- 就労体験学習
- 職場見学
- キャリアコンサルティングを通じた面談
- 面接対策、応募書類作成講座など



島田市就労準備支援センター TEL.0547-39-5324  
FAX.0547-39-5325

島田市就労準備支援センターは、島田市から委託を受けてNPO法人POPOLOが運営しています。



# 働く前を応援します

## 島田市就労準備支援センターを利用するには？

島田市社会福祉協議会  
(島田市生活困窮者自立相談  
支援機関)にて相談

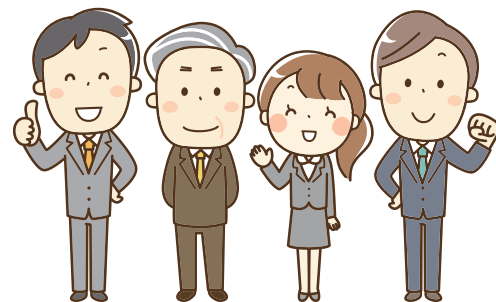


- 短い期間で仕事を辞めた
- 就労経験が少なく、自分にどんな仕事があるのかわからない
- 社会との関わりに不安を抱えているなど

ご本人、ご家族、関係のみなさまから、  
センターへのご連絡お待ちしております。



島田市就労準備支援  
センターの利用



利用者の個々の状況に応じた、  
就労準備支援プランの実施

生活自立

社会自立

就労自立

就労活動

就職

お問い合わせ

# 島田市就労準備支援センター

TEL.0547-39-5324 / FAX.0547-39-5325

〒427-0022

静岡県島田市本通3-3-7 永井ビル1F

月曜～金曜(祝日、年末年始は除く)

8:30～17:00(12:00～13:00を除く)



島田市就労準備支援センターは、島田市から委託を受けてNPO法人POPOLOが運営しています。