

財産名称		第二保育園跡地					
登記情報	土地	所在		地番	地目	地積(m ²)	権利部
		島田市落合字芹		56番1	雑種地	237	
		島田市野田字釜ヶ久保		830番3	雑種地	2644	
	建物	所在		家屋番号	種類	構造	
		床面積(m ²)				建築年月日	権利部
		1階		2階		3階	
	附属建物	符号	種類	構造		床面積(m ²)	建築年月日
法令等に基づく制限	都市計画区域		非線引都市計画区域内				
	用途地域		—				
	建ぺい率		60%				
	容積率		200%				
	防火指定						
	その他						
接面道路の状況	接面道路の位置	道路の種別	路線名及び幅員				
	(北側)	市道	落合菅ヶ谷線	幅員 約3.0～4.0 m			
	(西側)	市道	落合1号線	幅員 約4.0～5.0 m			
				幅員 m			
供給処理施設の状況	インフラ	供給状況	供給元連絡先(名称及び電話番号)				
	電気	引込可	中部電力パワーグリッド(株) 電話:0120-977-522				
	水道	引込可	島田市水道課				
	下水道	区域外					
	ガス	LPガス					
交通機関	鉄道最寄駅	JR東海道本線 島田駅		南南西	約2.85km	直線距離	
	最寄バス停	コミュニティバス 落合		西南西	約0.2km	直線距離	
土地に関する特記事項	地下埋設物	埋蔵文化財	該当なし	埋蔵物の内容			
		管路					
		その他					
	排水処理						
土地の履歴	島田市立第二保育園(平成20年度解体)						
当該土地が周辺又は利活用へ及ぼす影響等	敷地内地中に残基礎杭(折杭)が2箇所存在する。 給食センター、ふわり職員駐車場として一部を使用している。						
建物に関する特記事項	耐震診断	診断の実施		診断結果(上部構造評点)			
	アスベスト	調査の実施		調査結果			
	工事履歴						
	建築時の財源	国庫		県費			
地方債			その他				

【位置図】



【現況写真①】



【現況写真②】



財産名称		大津交番跡地						
登記情報	土地	所在		地番	地目	地積(m ²)	権利部	
		島田市落合字下河原		20番12	宅地	170.55		
	建物	所在		家屋番号	種類	構造		
		床面積(m ²)			建築年月日	権利部		
	附属建物	1階		2階		3階		
		符号	種類	構造		床面積(m ²)	建築年月日	
法令等に基づく制限	都市計画区域		非線引都市計画区域内					
	用途地域		—					
	建ぺい率		60%					
	容積率		200%					
	防火指定							
	その他							
接面道路の状況	接面道路の位置	道路の種別	路線名及び幅員					
	(北側)	市道	落合2号線	幅員	約7.0 m			
	(西側)	県道	伊久美元島田線	幅員	約7.0 m			
				幅員	m			
供給処理施設の状況	インフラ	供給状況	供給元連絡先(名称及び電話番号)					
	電気	引込可	中部電力パワーグリッド(株) 電話:0120-977-522					
	水道	引込可	島田市水道課					
	下水道							
	ガス							
交通機関	鉄道最寄駅	JR東海道本線 島田駅			南南西	約2.7km	直線距離	
	最寄バス停	コミュニティバス 落合			南	約0.03km	直線距離	
土地に関する特記事項	地下埋設物	埋蔵文化財	該当なし	埋蔵物の内容				
		管路						
		その他						
	排水処理							
土地の履歴	大津交番							
当該土地が周辺又は利活用へ及ぼす影響等	信号機が2基設置されている。							
建物に関する特記事項	耐震診断	診断の実施		診断結果(上部構造評点)				
	アスベスト	調査の実施		調査結果				
	工事履歴							
	建築時の財源	国庫		県費				
地方債			その他					

【位置図】



【現況写真①】



【現況写真②】



財産名称		本通五丁目市有地					
登記情報	土地	所在		地番	地目	地積(m ²)	権利部
		島田市本通五丁目		3番6	宅地	17.11	
		島田市本通五丁目		3番7	宅地	220.92	
	建物	所在		家屋番号	種類	構造	
		床面積(m ²)				建築年月日	権利部
		1階		2階		3階	
		符号	種類	構造		床面積(m ²)	建築年月日
	附属建物						
	法令等に基づく制限	都市計画区域		非線引都市計画区域			
用途地域		商業地域					
建ぺい率		80%					
容積率		400%					
防火指定							
その他		地区計画区域					
接面道路の状況	接面道路の位置	道路の種別	路線名及び幅員				
	(南側)	県道	島田吉田線	幅員	約18 m		
				幅員	m		
供給処理施設の状況	インフラ	供給状況	供給元連絡先(名称及び電話番号)				
	電気	引込可	中部電力パワーグリッド(株) 電話:0120-977-522				
	水道	引込可	島田市水道課				
	下水道	未接続					
	ガス	都市ガス					
交通機関	鉄道最寄駅	JR東海道本線 島田駅		南西	約0.45km	直線距離	
	最寄バス停	静鉄バス 島田五丁目		西	約0.03km	直線距離	
土地に関する特記事項	地下埋設物	埋蔵文化財	該当なし	埋蔵物の内容			
		管路					
		その他					
	排水処理						
土地の履歴							
当該土地が周辺又は利活用へ及ぼす影響等							
建物に関する特記事項	耐震診断	診断の実施		診断結果(上部構造評点)			
	アスベスト	調査の実施		調査結果			
	工事履歴						
	建築時の財源	国庫		県費			
地方債			その他				

【位置図】



【現況写真①】



【現況写真②】



財産名称		本通六丁目市有地					
登記情報	土地	所在		地番	地目	地積(m ²)	権利部
		島田市本通六丁目		7864番4	宅地	13.02	
		島田市本通六丁目		7867番1	宅地	38.61	
	島田市本通六丁目		7868番1	宅地	249.74		
	建物	所在		家屋番号	種類	構造	
		床面積(m ²)			建築年月日	権利部	
		1階		2階		3階	
	附属建物	符号	種類	構造		床面積(m ²)	建築年月日
法令等に基づく制限	都市計画区域		非線引都市計画区域				
	用途地域		商業地域				
	建ぺい率		80%				
	容積率		400%				
	防火指定						
	その他						
接面道路の状況	接面道路の位置	道路の種別	路線名及び幅員				
	(北側)	県道	島田吉田線	幅員	約18 m		
				幅員	m		
供給処理施設の状況	インフラ	供給状況	供給元連絡先(名称及び電話番号)				
	電気	引込可	中部電力パワーグリッド(株) 電話:0120-977-522				
	水道	引込可	島田市水道課				
	下水道	未接続					
	ガス	都市ガス					
交通機関	鉄道最寄駅	JR東海道本線 島田駅		南西	約0.45km	直線距離	
	最寄バス停	静鉄バス 島田五丁目		西	約0.03km	直線距離	
土地に関する特記事項	地下埋設物	埋蔵文化財	該当なし	埋蔵物の内容			
		管路					
		その他					
	排水処理						
土地の履歴							
当該土地が周辺又は利活用へ及ぼす影響等							
建物に関する特記事項	耐震診断	診断の実施		診断結果(上部構造評点)			
	アスベスト	調査の実施		調査結果			
	工事履歴						
	建築時の財源	国庫		県費			
地方債			その他				

【位置図】



【現況写真①】



【現況写真②】



財産名称		静岡空港線入口東側道路残地					
登記情報	土地	所在	地番	地目	地積(m ²)	権利部	
		島田市湯日字長間谷	320番15	山林	35		
		島田市湯日字マトバ	343番2	畑	29		
		島田市湯日字小坂下	344番1	畑	40		
		島田市湯日字小坂下	344番3	原野	162		
		島田市湯日字小坂下	344番6	畑	637		
		島田市湯日字マトバ	345番1	畑	121		
		島田市湯日字マトバ	345番6	用悪水路	39		
		島田市湯日字マトバ	345番8	畑	308		
		島田市湯日字マトバ	345番12	用悪水路	170		
		島田市湯日字マトバ	356番1	畑	246		
		島田市湯日字マトバ	356番8	原野	14		
		島田市湯日字マトバ	356番14	原野	41		
		島田市湯日字マトバ	356番15	畑	474		
		島田市湯日字マトバ	356番16	公衆用道路	334		
		島田市湯日字マトバ	356番17	山林	19		
		島田市湯日字山崎	359番8	畑	2.47		
		島田市湯日字山崎	359番11	畑	15		
島田市湯日字南側	361番13	用悪水路	3.55				
法令等に基づく制限	都市計画区域	非線引都市計画区域内					
	用途地域	—					
	建ぺい率	60%					
	容積率	200%					
	防火指定						
	その他						
接面道路の状況	接面道路の位置	道路の種別	路線名及び幅員				
	(北側)	県道	住吉金谷線	幅員	約15.0 m		
	(西側)	県道	静岡空港線	幅員	約20.0 m		
				幅員	m		
供給処理施設の状況	インフラ	供給状況	供給元連絡先(名称及び電話番号)				
	電気	引込可	中部電力パワーグリッド(株) 電話:0120-977-522				
	水道	引込可	島田市水道課				
	下水道	区域外					
	ガス	LPガス					
交通機関	鉄道最寄駅	JR東海道本線 島田駅		北西	約3.3km	直線距離	
	最寄バス停	コミュニティバス ふれあいセンター		北	約0.3km	直線距離	
土地に関する特記事項	地下埋設物	埋蔵文化財	該当なし	埋蔵物の内容			
		管路					
		その他					
	排水処理						
土地の履歴							
当該土地が周辺又は利活用へ及ぼす影響等							

【位置図】



【現況写真①】



【現況写真②】



財産名称		伊久美中学校跡地					
登記情報	土地	所在		地番	地目	地積 (㎡)	権利部
		島田市伊久美字古妙地		2761番3		173	
		島田市伊久美字古妙地		2772番4		95	
		島田市伊久美字細島		2519番2		1191	
		島田市伊久美字細島		2753番2		2093	
		島田市伊久美字細島		2755番4		72	
		島田市伊久美字細島		2759番1		169	
	建物	所在		家屋番号	種類	構造	
		床面積 (㎡)			建築年月日	権利部	
		1階	2階	3階			
建附物	符号	種類	構造		床面積 (㎡)	建築年月日	
法令等に基づく制限	都市計画区域		都市計画区域外				
	用途地域						
	建ぺい率						
	容積率						
	防火指定						
	その他						
接面道路の状況	接面道路の位置	道路の種別	路線名及び幅員				
	(南側)	県道	蔵田島田	幅員	約8.0 m		
				幅員	m		
供給処理施設の状況	インフラ	供給状況	供給元連絡先(名称及び電話番号)				
	電気	引込可	中部電力パワーグリッド(株) 電話:0120-977-522				
	水道	引込可	島田市水道課				
	下水道	区域外					
	ガス	LPガス					
交通機関	鉄道最寄駅				直線距離		
	最寄バス停	コミュニティバス 伊久美郵便局	東	約0.01km	直線距離		
土地に関する特記事項	地下埋設物	埋蔵文化財	該当なし	埋蔵物の内容			
		管路					
		その他					
	排水処理						
土地の履歴							
当該土地が周辺又は利活用へ及ぼす影響等	小川中平浄水場として一部使用						
建物に関する特記事項	耐震診断	診断の実施		診断結果(上部構造評点)			
	アスベスト	調査の実施		調査結果			
	工事履歴						
	建築時の財源	国庫		県費			
地方債			その他				

【位置図】



【現況写真①】

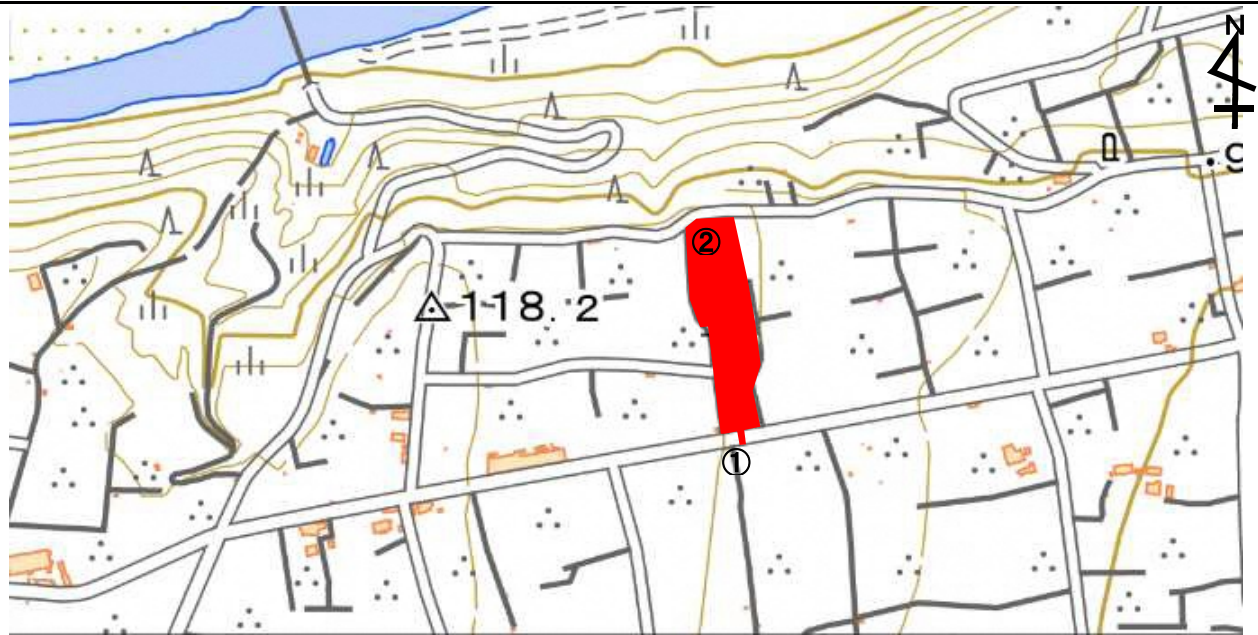


【現況写真②】



財産名称		老人ホーム権現荘跡地						
登記情報	土地	所在		地番	地目	地積(m ²)	権利部	
		島田市阪本字谷口原		4908番1	宅地	7180.82		
	建物	所在		家屋番号	種類	構造		
		床面積(m ²)			建築年月日	権利部		
	附属建物	1階		2階		3階		
		符号	種類	構造		床面積(m ²)	建築年月日	
	法令等に基づく制限	都市計画区域		非線引都市計画区域内				
用途地域		—						
建ぺい率		60%						
容積率		200%						
防火指定								
その他								
接面道路の状況	接面道路の位置	道路の種別	路線名及び幅員					
	(南側)	市道	牧之原本線		幅員	約6.6 m		
	(西側)	市道	権現原3号線		幅員	約3.0~10.0 m		
	(北側)	市道	権現原6号線		幅員	約5.3~7.1 m		
供給処理施設の状況	インフラ	供給状況	供給元連絡先(名称及び電話番号)					
	電気	引込可	中部電力パワーグリッド(株) 電話:0120-977-522					
	水道	引込可	島田市水道課					
	下水道	区域外						
	ガス	LPガス						
交通機関	鉄道最寄駅					直線距離		
	最寄バス停	コミュニティバス 原の平		南西	約1.4km	直線距離		
土地に関する特記事項	地下埋設物	埋蔵文化財	調査済	埋蔵物の内容				
		管路						
		その他						
	排水処理							
土地の履歴	土地の履歴	牧之原東照宮、老人ホーム権現荘						
	当該土地が周辺又は利活用へ及ぼす影響等	石碑(牧之原東照宮跡、梅の記念植樹)やFM島田、アマチュア無線のアンテナ有り						
建物に関する特記事項	耐震診断	診断の実施			診断結果(上部構造評点)			
	アスベスト	調査の実施			調査結果			
	工事履歴							
	建築時の財源	国庫			県費			
地方債				その他				

【位置図】



【現況写真①】

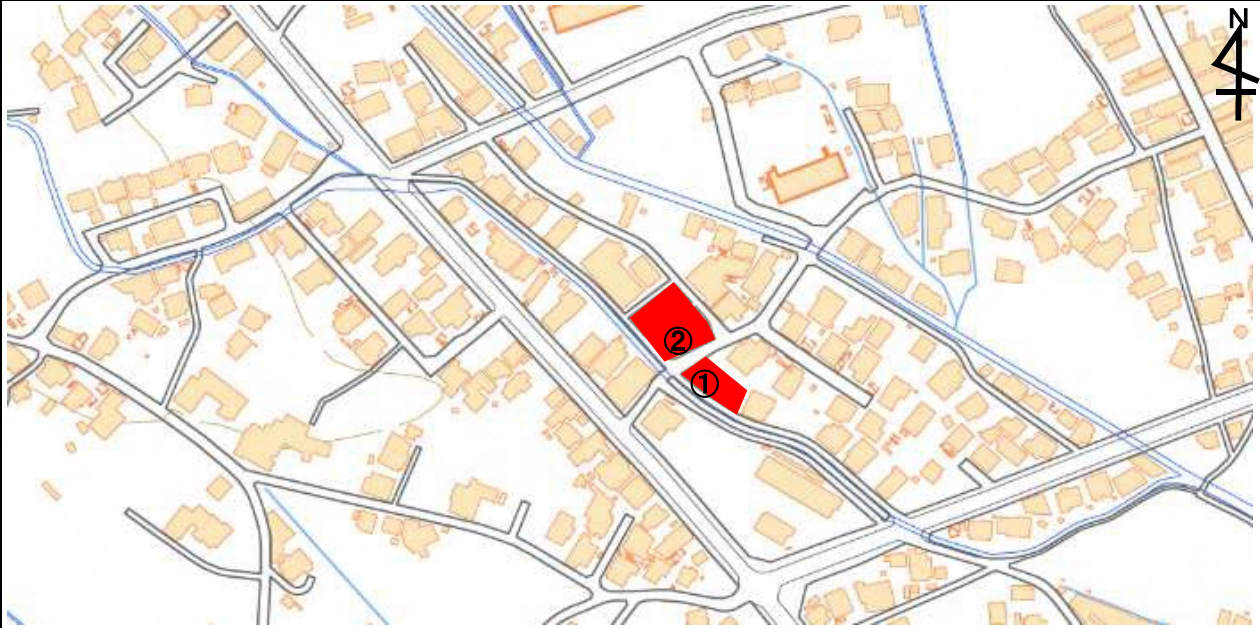


【現況写真②】



財産名称		根岸市営住宅跡地						
登記情報	土地	所在		地番	地目	地積(m ²)	権利部	
		島田市金谷根岸町		159番3	宅地	719.08		
		島田市金谷根岸町		161番4	宅地	257.85		
	建物	所在		家屋番号	種類	構造		
		床面積(m ²)				建築年月日	権利部	
		1階		2階		3階		
		符号	種類	構造		床面積(m ²)	建築年月日	
	附属建物							
法令等に基づく制限	都市計画区域		非線引都市計画区域内					
	用途地域		第一種中高層住居専用地域					
	建ぺい率		60%					
	容積率		150%					
	防火指定							
	その他							
接面道路の状況	接面道路の位置	道路の種別	路線名及び幅員					
		市道	栄町センター線			幅員	約4.1～7.0 m	
						幅員	m	
供給処理施設の状況	インフラ	供給状況	供給元連絡先(名称及び電話番号)					
	電気	引込可	中部電力パワーグリッド(株) 電話:0120-977-522					
	水道	引込可	大井上水道企業団 電話:0547-46-4130					
	下水道	区域外						
	ガス	LPガス						
交通機関	鉄道最寄駅	JR東海道本線 金谷駅			南	約1.2km	直線距離	
	最寄バス停	静鉄バス 宮崎町			南東	約0.6km	直線距離	
土地に関する特記事項	地下埋設物	埋蔵文化財	該当なし	埋蔵物の内容				
		管路						
		その他						
	排水処理							
土地の履歴	市営根岸住宅							
当該土地が周辺又は利活用へ及ぼす影響等	北側に位置する住宅の排水路が159番3の土地を分断している							
建物に関する特記事項	耐震診断	診断の実施		診断結果(上部構造評点)				
	アスベスト	調査の実施		調査結果				
	工事履歴							
	建築時の財源	国庫		県費				
地方債			その他					

【位置図】



【現況写真①】



【現況写真②】



財産名称		金谷東二丁目市有地										
登記情報	土地	所在		地番	地目	地積(m ²)	権利部					
		島田市金谷東二丁目		3番7	宅地	311.47						
	建物	所在		家屋番号	種類	構造						
		床面積(m ²)				建築年月日	権利部					
	附属建物	1階		2階		3階						
		符号	種類	構造			床面積(m ²)	建築年月日				
法令等に基づく制限		都市計画区域			非線引都市計画区域内							
		用途地域			第一種住居地域							
		建ぺい率			60%							
		容積率			150%							
		防火指定										
		その他			地区計画区域							
接面道路の状況		接面道路の位置	道路の種別	路線名及び幅員								
		(東側)	市道	二軒家牛尾線					幅員	約16.0 m		
		(南側)	市道	東町線					幅員	約8.0 m		
									幅員	m		
供給処理施設の状況		インフラ	供給状況	供給元連絡先(名称及び電話番号)								
		電気	引込可	中部電力パワーグリッド(株) 電話:0120-977-522								
		水道	引込可	大井上水道企業団 電話:0547-46-4130								
		下水道	区域外									
		ガス	LPガス									
交通機関		鉄道最寄駅	大井川鉄道本線 新金谷駅			南西	約0.3km	直線距離				
		最寄バス停	静鉄バス 東町(島田)			北東	約0.25km	直線距離				
土地に関する特記事項	地下埋設物	埋蔵文化財	該当なし	埋蔵物の内容								
		管路	水道給水管(口径20mm管)引込み済									
		その他										
	排水処理	汚水、雑排水:合併浄化槽 雨水:側溝										
土地の履歴												
当該土地が周辺又は利活用へ及ぼす影響等	中部電力の電柱1本が埋設されている。											
建物に関する特記事項	耐震診断	診断の実施		診断結果(上部構造評点)								
	アスベスト	調査の実施		調査結果								
	工事履歴											
	建築時の財源	国庫		県費								
地方債			その他									

【位置図】



【現況写真①】



【現況写真②】

