

# 教育委員会

## 1 教育委員会

島田市教育委員会は法律に基づき、教育長及び4人の委員で構成されている。

「行動する教育委員会」を心がけ、市内小中学校への訪問事業をはじめ、他団体との話し合いの機会をもち、教育委員会だより「春風秋霜」及び教育委員会からの提言を発行するなど、積極的な活動を展開している。

会議は、毎月1回定例会が、また必要に応じて臨時会が開催され、これによって所管の学校やその他の教育機関の管理、学校教育施設に関する全般的な事務、社会教育に関する事務の管理・執行について本市の実情に即した教育行政が推進されている。これらの教育事務を処理する教育委員会事務局は教育長の指揮監督のもと組織構成され、それぞれの事務を分掌している。



山中教育長



磯貝委員



柳川委員



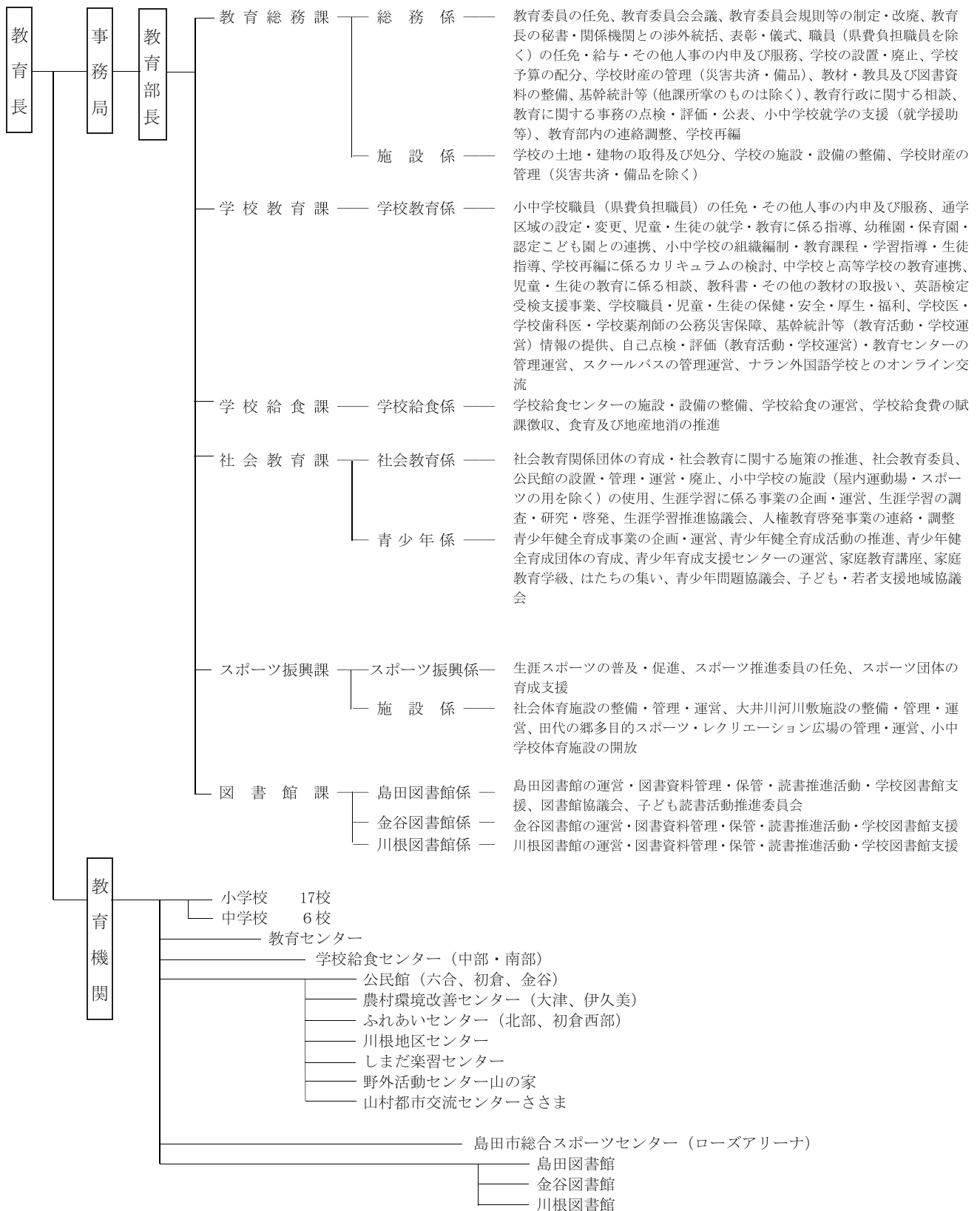
高杉委員



原 委員

職 名	氏 名	任 期
教 育 長	山中 史章	R4. 4. 1 ~ R5. 7. 14
委員 (教育長職務代理者)	磯貝 隆啓	H30. 7. 15 ~ R4. 7. 14
委 員	柳川真佐明	R1. 7. 15 ~ R5. 7. 14
委 員	高杉 陽子	R2. 7. 15 ~ R6. 7. 14
委 員	原 喜恵子	R3. 7. 15 ~ R7. 7. 14

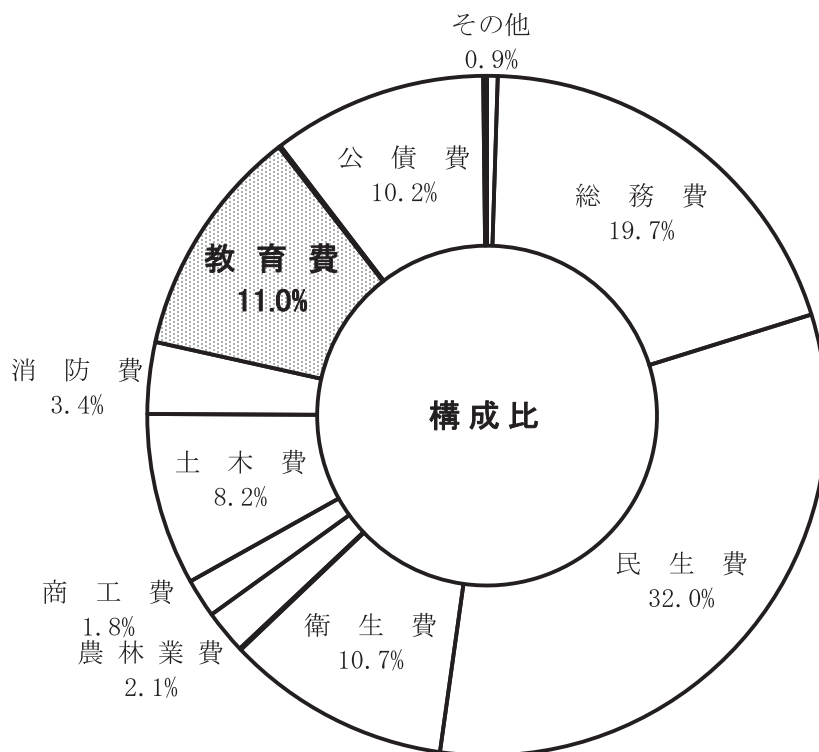
## 2 教育委員会機構及び分掌事務



### 3 令和4年度 一般会計当初予算款別比（歳出）

単位：千円

款 項 目	本 年 度 予 算	前 年 度 予 算	比 較	特 定 財 源			一 般 財 源
				国 県	地 方 債	そ の 他	
議 会 費	219,954	222,299	△ 2,345	0	0	0	219,954
総 務 費	8,603,816	4,389,999	4,213,817	514,674	3,931,800	769,324	3,388,018
民 生 費	13,994,110	13,745,616	248,494	6,956,218	12,500	377,545	6,647,847
衛 生 費	4,668,937	4,854,664	△ 185,727	328,359	0	456,047	3,884,531
労 働 費	33,187	35,270	△ 2,083	0	0	4,750	28,437
農 林 業 費	906,025	939,197	△ 33,172	176,338	28,800	47,140	653,747
商 工 費	805,515	942,003	△ 136,488	84,102	0	40,862	680,551
土 木 費	3,576,625	4,246,986	△ 670,361	705,811	900,500	92,000	1,878,314
消 防 費	1,488,668	1,439,436	49,232	36,697	85,900	21,537	1,344,534
教 育 費	4,816,049	4,507,221	308,828	171,474	824,500	707,529	3,112,546
災 害 復 旧 費	40,000	40,000	0	0	0	0	40,000
公 債 費	4,467,114	4,350,309	116,805	0	0	0	4,467,114
予 備 費	80,000	80,000	0	0	0	0	80,000
歳 出 合 計	43,700,000	39,793,000	3,907,000	8,973,673	5,784,000	2,516,734	26,425,593



#### 4 令和4年度 島田市教育費当初予算

(単位：千円)

款 項 目	本 年 度 予 算	前 年 度 予 算	比 較	特 定 財 源			一 般 財 源
				国 県	地 方 債	そ の 他	
教 育 費	4,816,049	4,507,221	308,828	171,474	824,500	707,529	3,112,546
I 教育総務費	561,618	549,125	12,493	2,813	7,800	9,369	541,636
1 教育委員会費	2,253	2,203	50	0	0	0	2,253
2 事務局費	193,680	195,091	△ 1,411	26	0	0	193,654
3 教育研究推進費	251,294	244,746	6,548	2,787	0	5,444	243,063
4 学校教育諸費	114,162	106,887	7,275	0	7,800	3,696	102,666
5 学校施設整備基金費	222	191	31	0	0	222	0
6 青少年教育基金費	1	1	0	0	0	1	0
7 交通遺児育英基金費	6	6	0	0	0	6	0
II 小学校費	1,690,753	1,380,603	310,150	149,538	732,100	140,573	668,542
1 学校管理費	636,105	461,305	174,800	22,188	137,000	40,573	436,344
2 教育振興費	163,989	163,214	775	5,202	0	0	158,787
3 学校建設費	890,659	756,084	134,575	122,148	595,100	100,000	73,411
III 中学校費	397,459	361,165	36,294	3,957	75,000	20,260	298,242
1 学校管理費	308,324	244,657	63,667	952	75,000	20,260	212,112
2 教育振興費	89,135	116,508	△ 27,373	3,005	0	0	86,130
IV 幼稚園費	5,175	5,800	△ 625	0	0	0	5,175
1 幼稚園費	5,175	5,800	△ 625	0	0	0	5,175
V 社会教育費	1,046,118	1,000,723	45,395	15,166	9,600	69,850	951,502
1 社会教育総務費	463,929	492,088	△ 28,159	2,018	0	0	461,911
2 青少年育成費	14,320	13,122	1,198	1,852	0	141	12,327
3 生涯学習推進費	1,297	821	476	0	0	233	1,064
4 公民館費	127,817	73,185	54,632	0	0	8,316	119,501
5 図書館費	88,410	85,847	2,563	0	0	2,616	85,794
6 博物館費	45,529	43,372	2,157	1,732	0	5,238	38,559
7 文化財保護費	59,018	55,681	3,337	9,564	0	24,384	25,070
8 文化事業費	179,442	174,991	4,451	0	0	16,484	162,958
9 楽習センター費	27,650	27,834	△ 184	0	0	0	27,650
10 野外活動センター費	12,917	18,972	△ 6,055	0	0	58	12,859
11 山村都市交流センター費	25,789	14,810	10,979	0	9,600	12,380	3,809
VI 保健体育費	1,114,926	1,209,805	△ 94,879	0	0	467,477	647,449
1 保健体育総務費	279,357	285,633	△ 6,276	0	0	2,170	277,187
2 体育施設費	197,406	221,427	△ 24,021	0	0	24,102	173,304
3 給食費	638,163	702,745	△ 64,582	0	0	441,205	196,958