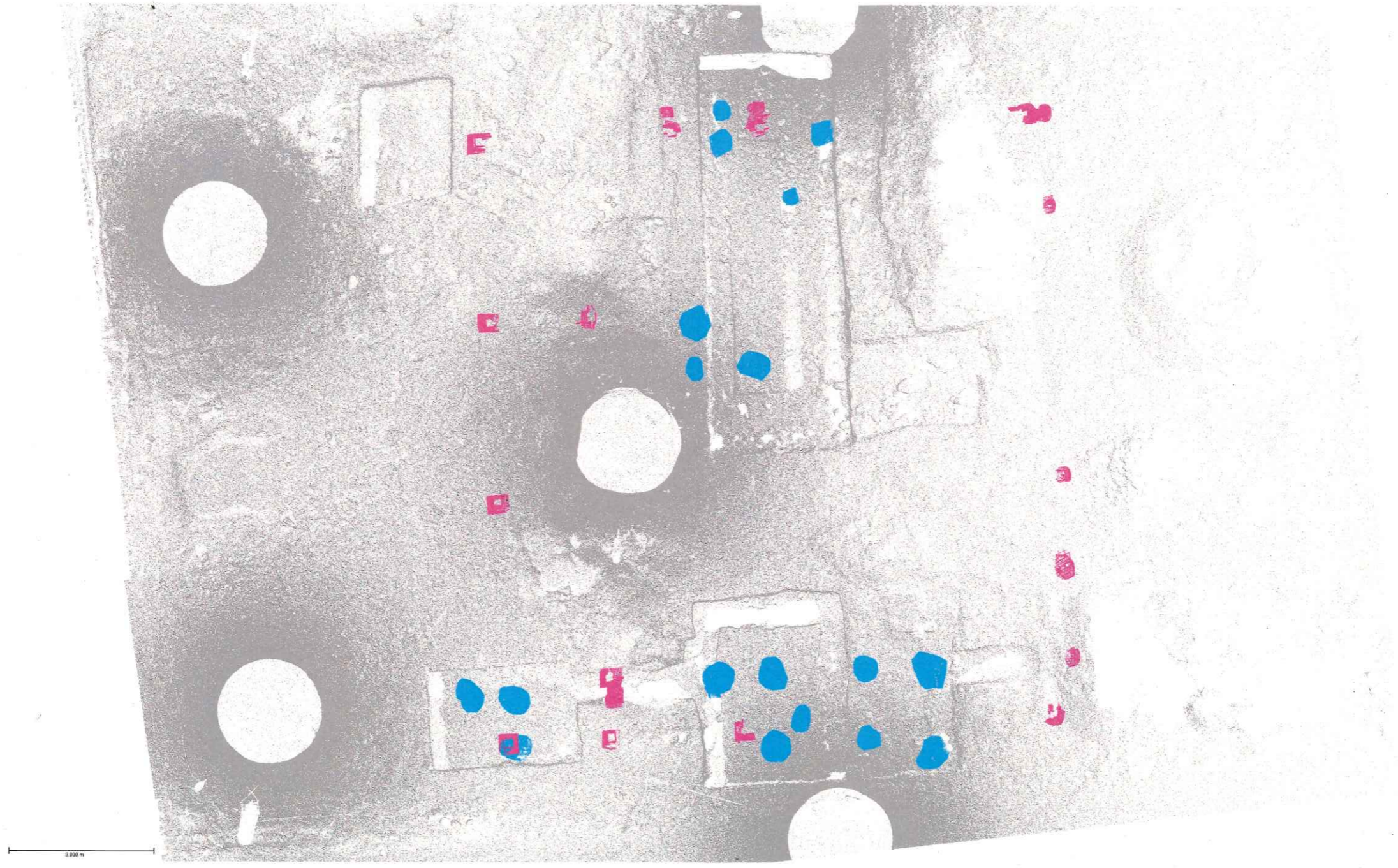
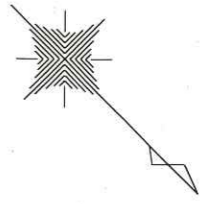


# 3Dレーザースカナーを活用した 建物・土地データの合成



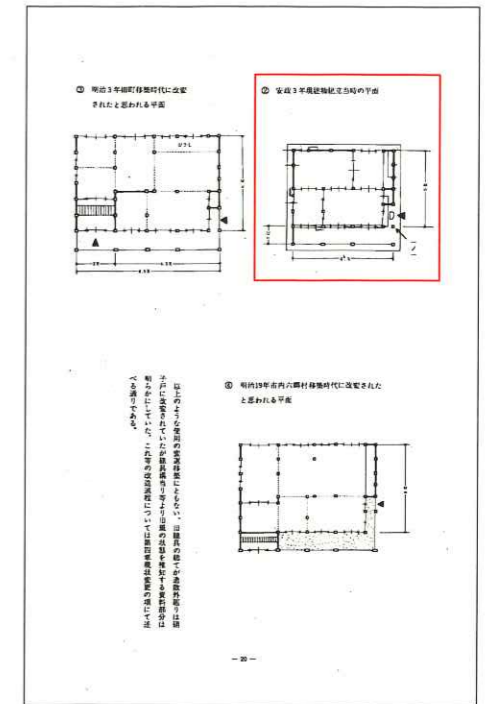
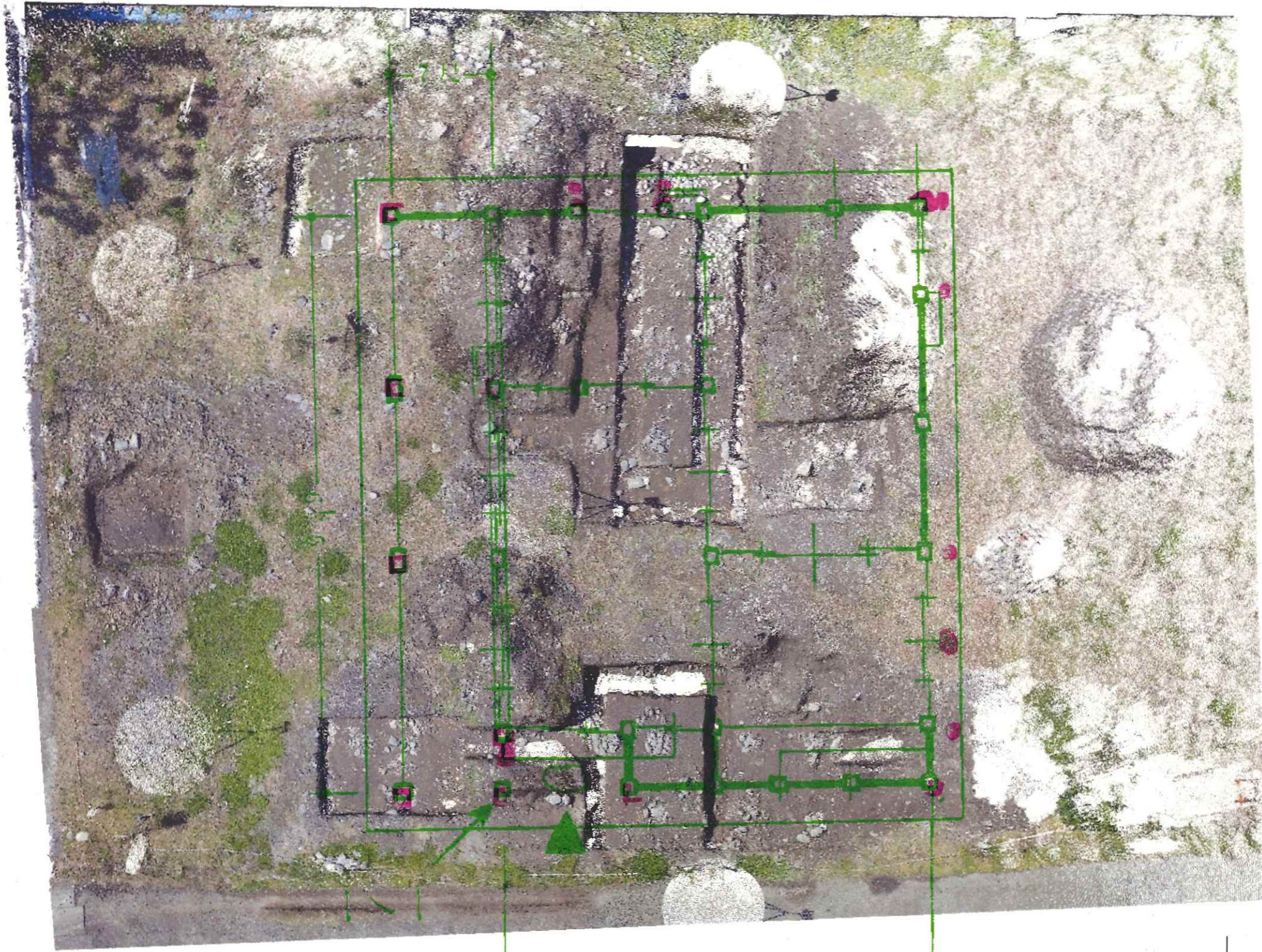
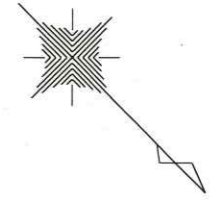
大鐘測量設計株式会社

# 礎石・柱位置図



# 建物図面重ね図

S=1:100



「史跡 島田宿大井川 川越遺跡  
川会所修理工事報告書」  
安政3年現建物建立当時の平面より



10m

# 建物位置想定図

