

# 令和3年度 第1回島田宿大井川川越遺跡整備委員会

日時 令和3年6月3日(木)  
午前10時30分～午後3時30分  
場所 島田市博物館 整理工作室

## 次 第

### 1. 開会

### 2. 委員の選任について

### 3. 教育部長 あいさつ

### 4. 議事

(報告事項)

(1) 令和2年度 川越遺跡整備事業について 資料1

(2) 川越街道地区計画等について(都市政策課) 資料2

(協議事項)

(1) 令和3年度 川越遺跡整備事業について 資料3

(2) サイン整備計画について 資料4

(3) 川越し街道賑わい創出事業について(文化資源活用課)

(その他)

・次回整備委員会の日程

### 5. 閉会



#### 4. 議事

##### (報告事項)

##### (1) 令和2年度 川越遺跡整備事業について

- ・ 島田宿大井川川越遺跡整備基本計画』製本 7月30日
- ・ 第1回川越遺跡整備委員会（書面決議）8月～9月  
令和元年度川越遺跡整備事業、川越し街道賑わい創出事業、サイン整備等について報告・協議を行った。
- ・ 立会宿跡・並木敷跡発掘調査 12月4日～3月31日 資料1
- ・ 第2回川越遺跡整備委員会 1月13日  
立会宿跡・並木敷跡発掘調査、令和3年度川越遺跡整備事業、川越し街道賑わい創出事業について報告・協議を行った。
- ・ 旧桜井家住宅主屋 国有形文化財登録 2月4日
- ・ 富士山の日 博物館無料開放日 2月23日  
イケメンふんどし隊が来館者と記念撮影
- ・ 第2回和菓子バル（文化資源活用課） 3月14日  
市内和菓子店・お弁当の販売、的屋、島田商高生徒が参加 来場者約1,600人



## 令和 2 年度 大井川川越遺跡(立合宿・並木敷)発掘調査報告

- 1) 所在地 立合宿 島田市河原二丁目 4 2 7 2 番地  
並木敷 島田市河原二丁目 4 3 0 0 - 2 ほか
- 2) 調査期間 令和 2 年 9 月 1 8 日～令和 3 年 3 月 3 1 日
- 3) 調査成果

### ① 立合宿

#### 従来 of 成果

平成 10 年 1 月の史跡整備に伴う調査では、中央に粘土が土間状に貼られ、西側で柱穴 4 基、東側で礎石が 5 個検出された。

立合宿の建物は、大正 9 年に近隣の稲荷町へ倉庫として移転された。この建物を平成 14 年に静岡県民俗建築技術協会が調査を実施、間口 3 間半・奥行 7 間(建物 6 間に手前の廂と裏側の廊下が半間)の建物と判断した。その後、平成 28 年の静岡県伝統建築技術協会により解体調査が行われ、間口が 3 間であったことが判明した。

建物調査の成果と平成 10 年の調査で検出された柱穴・根石を照合したが、建物配置には整合しなかった。

#### 令和 2 年調査の成果

建物調査の結果を踏まえ、令和 2 年度に補足調査を実施する運びとなった。隣接する仲間の宿と札幌の建物横にトレンチを入れて柱跡の痕跡を探したところ、仲間の宿側で根石 1 基と根石に使用された河原石が散乱した痕跡を確認した。

建物配置図と照合したところ、根石は廂部分のもので、痕跡は 4 間目の根石であることが判明した。これにより立合宿の位置を特定することができた。

### ② 並木敷

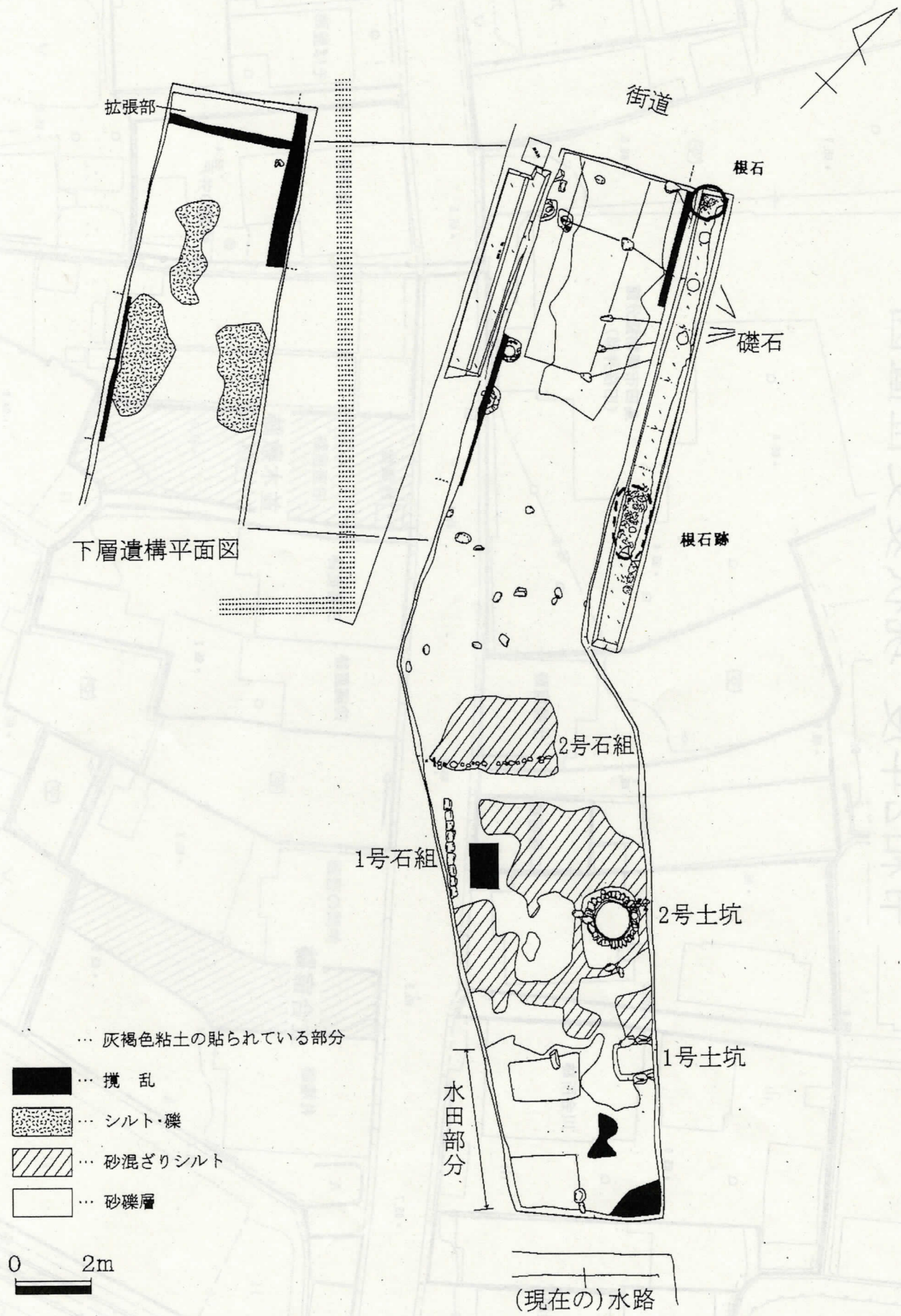
#### 従来 of 調査

分館前の土地は、以前「酒屋跡」と呼ばれ水路に沿って「洗い場」と呼ばれる食器や食べ物を洗った施設があったという言い伝えがある。平成 5 年 1 月、「洗い場」の有無を確認することを目的にトレンチを入れて確認調査を実施、その結果手前の水路に沿って大型の河原石をコの字形に組んだ施設を確認した。

#### 令和 2 年の調査

整備計画を進めるなかで、明治 17 年の公図には「松並木」の記載があることから江戸時代は松並木だったことが判明した。その痕跡を確認するために調査を実施したところ、松並木と水田の境界を確認、また水田部分を埋め立てて石垣を積み造成して酒屋が移転したことが判明した。

図 3-23 立合宿遺構平面図



... 灰褐色粘土の貼られている部分

■ ... 攪乱

● ... シルト・礫

▨ ... 砂混ざりシルト

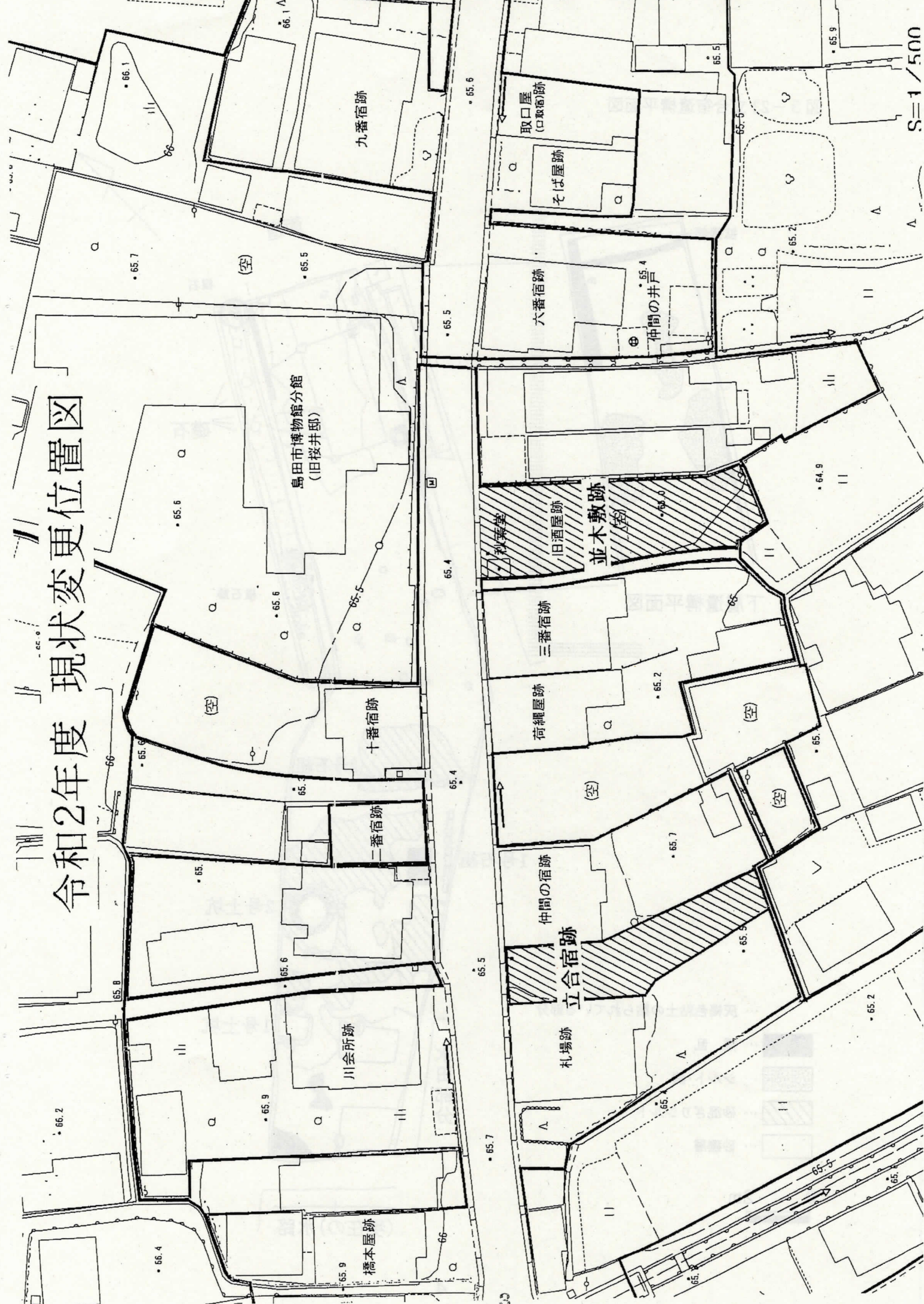
□ ... 砂礫層

0 2m

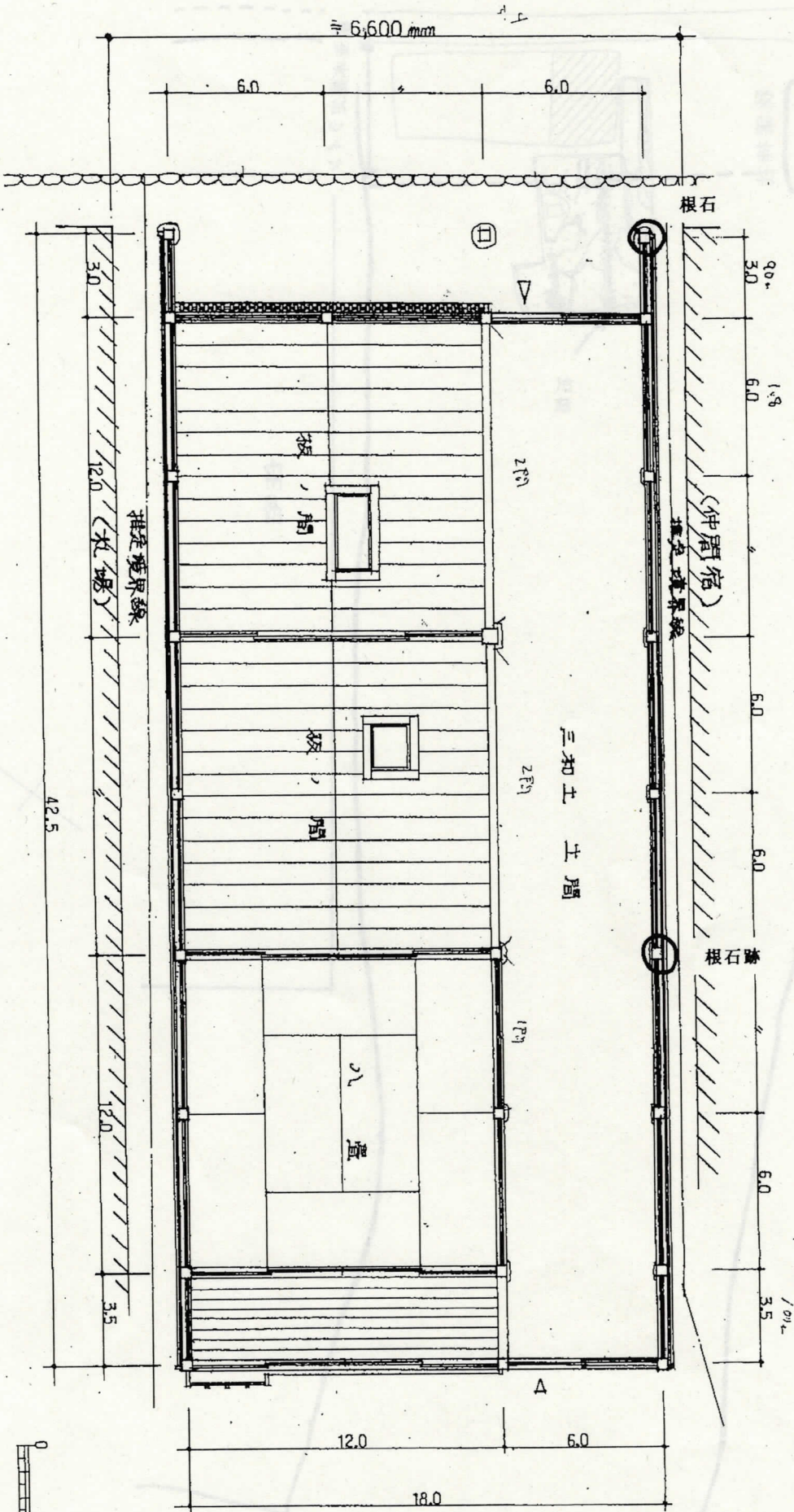
(現在の)水路



# 令和2年度 現状変更位置図







推定 復原 平面図

S = 1/50

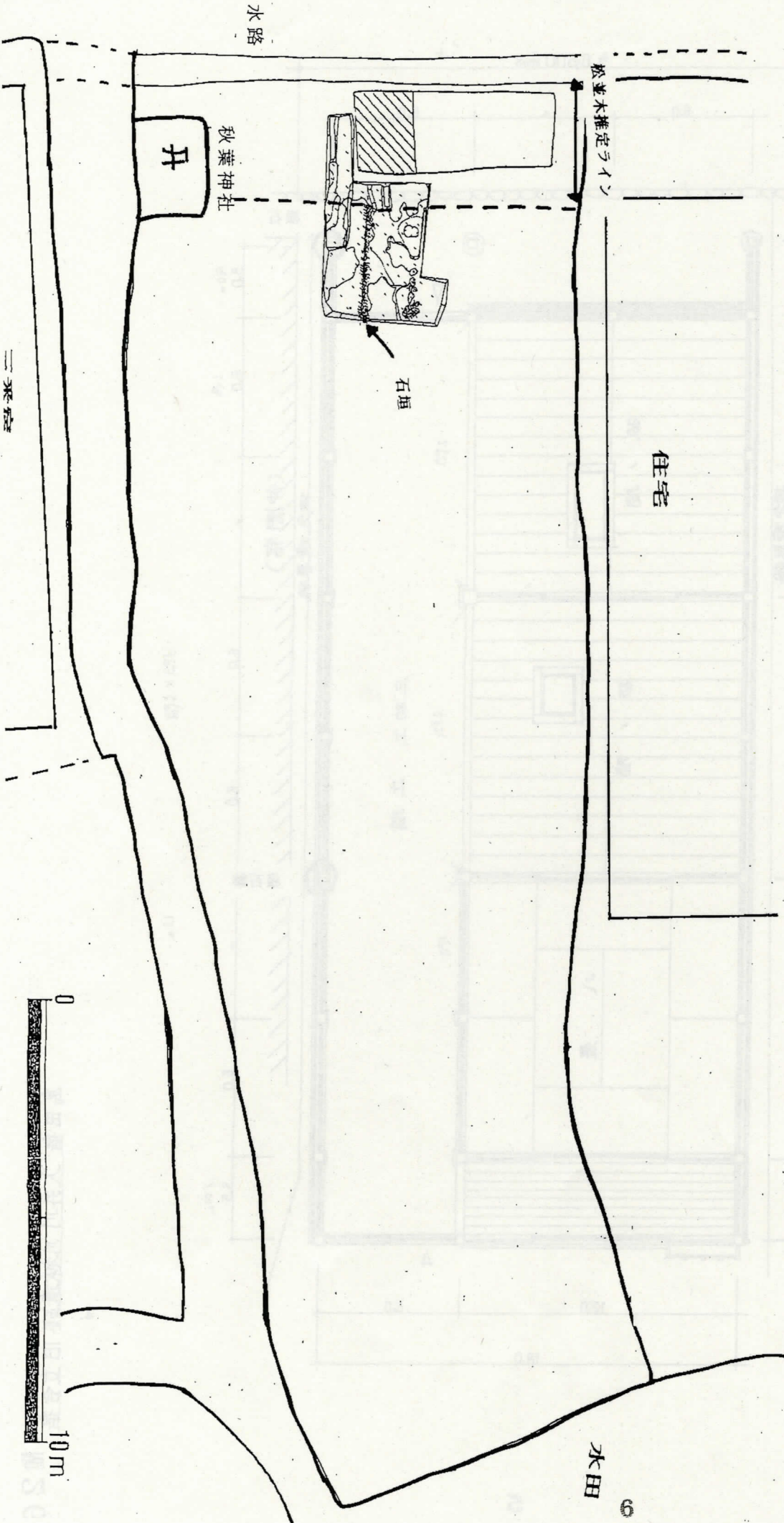
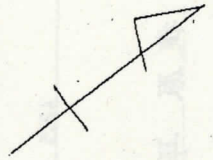
(書入寸法 単位:尺)



府西村  
1171.5 X = 62.8

並木庵主人の圖圖圖

# 並木敷跡トレンチ配置図







仲間の宿横のトレンチ  
(街道に面した部分から根石を確認した)



立合宿の根石確認状況  
(となりの仲間の宿の廂部分と同じ位置になる)





仲間の宿横のトレンチ  
(廂から4間の位置に根石に使用された河原石が散乱していた)



立合宿の出土遺物  
(肥前焼碗・皿 志戸呂焼灯明皿・小壺 瀬戸焼すり鉢)