

6 職員数の状況

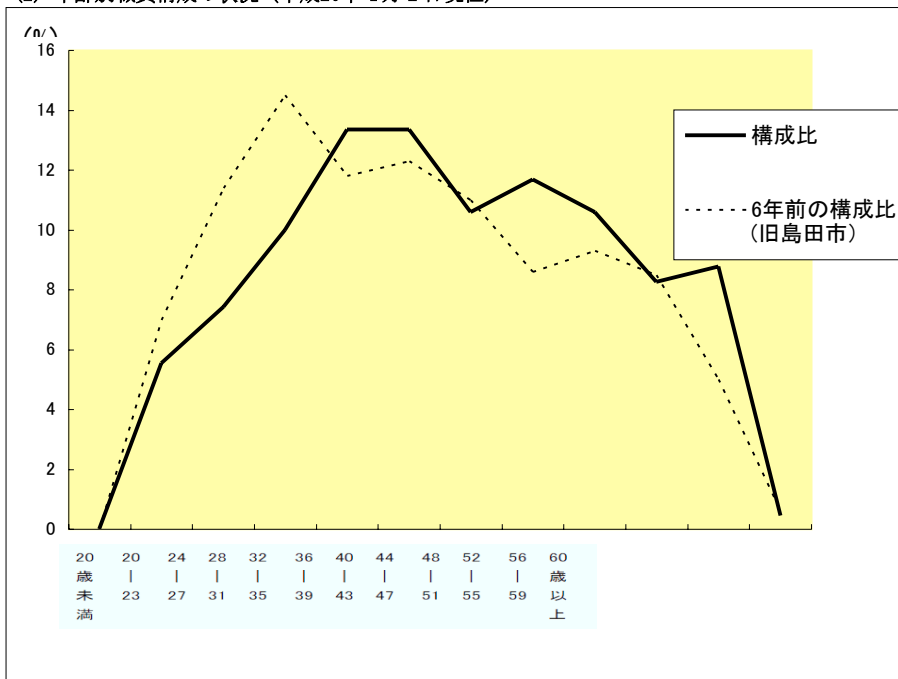
(1) 部門別職員数の状況と主な増減理由

(各年4月1日現在)

| 区 分 部 門 | 職員数 | | 対前年 増減数 | 主な増減理由 | |
|--------------------------------------|-------|-------|------------|--------|--|
| | 平成20年 | 平成19年 | | | |
| 普通 行政 部門 | 議会 | 6 | 8 | ▲ 2 | |
| | 総務 | 173 | 155 | 18 | |
| | 税務 | 39 | 43 | ▲ 4 | |
| | 民生 | 116 | 124 | ▲ 8 | |
| | 衛生 | 107 | 112 | ▲ 5 | |
| | 農林水産 | 30 | 35 | ▲ 5 | |
| | 商工 | 18 | 16 | 2 | |
| | 土木 | 96 | 108 | ▲ 12 | |
| | 計 | 585 | 601 | ▲ 16 | |
| | 教育部門 | 113 | 125 | ▲ 12 | |
| 消防部門 | 130 | 131 | ▲ 1 | | |
| 小 計 | 828 | 857 | ▲ 29 | | |
| 公 営 企 業 計 等 部 門 | 病院 | 663 | 661 | 2 | |
| | 水道 | 18 | 17 | 1 | |
| | 下水道 | 13 | 15 | ▲ 2 | |
| | 国保・介護 | 28 | 34 | ▲ 6 | |
| | 小 計 | 722 | 727 | ▲ 5 | |
| 合 計 | 1,550 | 1,584 | ▲ 34 | | |

(注) 1 職員数は一般職に属する職員数である。

(2) 年齢別職員構成の状況 (平成20年4月1日現在)



| 区 分 | 20歳 未満 | 20歳 23歳 | 24歳 27歳 | 28歳 31歳 | 32歳 35歳 | 36歳 39歳 | 40歳 43歳 | 44歳 47歳 | 48歳 51歳 | 52歳 55歳 | 56歳 59歳 | 60歳 以上 | 計 |
|-----|-----------|------------|------------|------------|------------|------------|------------|------------|------------|------------|------------|-----------|-------|
| 職員数 | 0 | 86 | 115 | 155 | 207 | 207 | 164 | 181 | 164 | 128 | 136 | 7 | 1,550 |

(3) 定員管理の数値目標及び進捗状況

① 平成17年4月1日～平成22年4月1日における定員管理の数値目標

| | | | |
|------------------|------------------|-----------|------------|
| 平成17年4月1日 職員数 | 平成22年4月1日 職員数 | 純減数 | 純減率 |
| 人 1,592 | 人 1,503 | 人 ▲ 89 | % ▲5.59 |

(参考)島田市定員適正化計画における定員管理の数値目標(数・率)

| 計画期間 | | 数値目標 |
|-----------|-----------|-----------------------------|
| 始期 | 終期 | |
| 平成17年4月1日 | 平成22年4月1日 | 1,592人から89人削減し、1,503人以内とする。 |

② 定員管理の数値目標の年次別進捗状況(実績)の概要

(各年4月1日現在)

| 部門 | 区分 | 17年 計画始期 | 18年 計画始期 | 19年 計画始期 | 20年 計画始期 | 17年～20年 計 | (参考) 数値目標 |
|-------------|------|-------------|-------------|-------------|-------------|--------------|--------------|
| | 一般行政 | 職員数 | 627 | 609 | 601 | 585 | — |
| 増減 | | — | ▲ 18 | ▲ 26 | ▲ 42 | ▲42(75.0%) | |
| 教育 | 職員数 | 147 | 137 | 125 | 113 | — | 125 |
| | 増減 | — | ▲ 10 | ▲ 22 | ▲ 34 | ▲34(154.5%) | |
| 公営企業 等会計 | 職員数 | 687 | 726 | 727 | 722 | — | 676 |
| | 増減 | — | 39 | 40 | 35 | 35(318%) | |
| 消防 | 職員数 | 131 | 131 | 131 | 130 | — | 131 |
| | 増減 | — | 0 | 0 | ▲ 1 | ▲1 | |
| 計 | 職員数 | 1,592 | 1,603 | 1,584 | 1,550 | — | 1,503 |
| | 増減 | — | 11 | ▲ 8 | ▲ 42 | ▲42(47.1%) | |

(注) 1 計画期間は、17年～22年の5年間である。

2 (%)内の数値は、数値目標に対する進捗率を示す。

3 増減は、各年の欄にあっては対前年比の職員増減数を、計の欄にあっては計画1年目以降現年までの職員増減数の累計を示す。

4 各年とも、合併前の旧市町の計画数、削減数等を合算したものを示す。