

## 6 職員数の状況

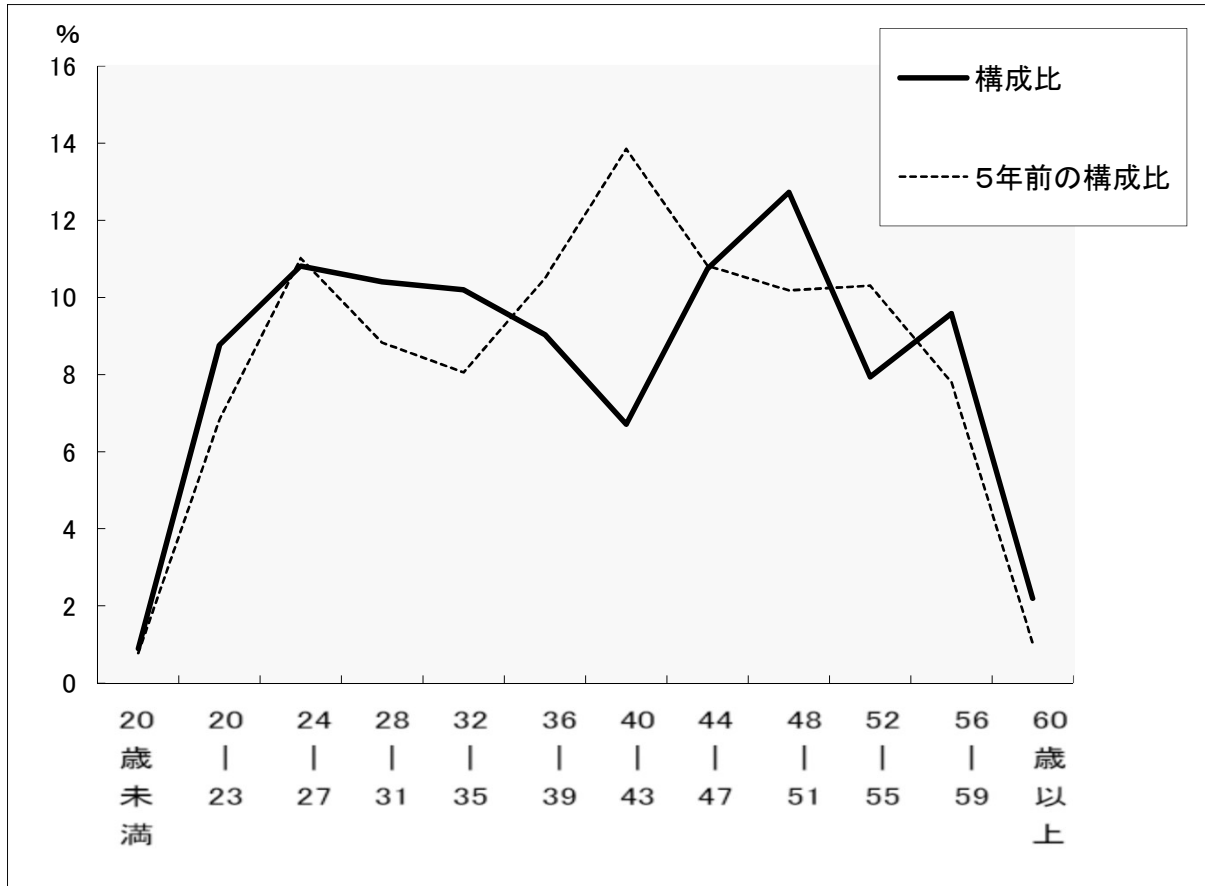
### (1) 部門別職員数の状況と主な増減理由

(各年4月1日現在)

区 分 部 門		職員数		対前年 増減数	主な増減理由
		令和2年	令和3年		
普 通 行 政 部 門	議会	6	6	0	
	総務・企画	146	161	15	・DX推進事業に伴う増員 ・広報担当、自治推進担当の派遣職員配置による減員 ・人事課付け育児休業者の増
	税務	40	37	▲ 3	・人事異動に伴う減員 ・派遣職員配置による減員
	民生	105	103	▲ 2	・育児休業者による欠員不補充
	衛生	84	89	5	・新型コロナウイルスワクチン接種業務に伴う増員
	農林水産	26	26	0	
	商工	36	38	2	・新規事業に伴う増員 ・人事課付派遣職員(商工関連業務)の増
	土木	71	71	0	
	計	514	531	17	
	教育部門	114	106	▲ 8	・給食調理員、中学校業務員の退職 ・スポーツ施設業務の縮小に伴う減
消防部門	0	0	0		
小 計	628	637	9		
公 営 企 業 計 等 部 門	病院	724	743	19	・医師、看護師、医療員、事務員の退職補充
	水道	17	17	0	
	下水道	12	12	0	
	国保・介護	52	52	0	
	小 計	805	824	19	
合 計	1,433	1,461	28		

(注) 職員数は一般職に属する職員数である。

(2) 年齢別職員構成の状況（令和3年4月1日現在）



区分	20歳 未満	20歳 } 23歳	24歳 } 27歳	28歳 } 31歳	32歳 } 35歳	36歳 } 39歳	40歳 } 43歳	44歳 } 47歳	48歳 } 51歳	52歳 } 55歳	56歳 } 59歳	60歳 以上	計
職員数	人 13	人 128	人 158	人 152	人 149	人 132	人 98	人 157	人 186	人 116	人 140	人 32	人 1,461

### (3) 職員数の推移

(単位:人・%)

部門別	年度	平成28年	平成29年	平成30年	令和元年	令和2年	令和3年	過去5年間の増減数(率)
一般行政		507	506	510	516	514	531	24(4.7%)
教育		115	117	114	114	114	106	▲9(▲7.8%)
消防		0	0	0	0	0	0	-
普通会計		622	623	624	630	628	637	15(2.4%)
公営企業等会計		808	808	828	819	805	824	16(2.0%)
総合計		1,430	1,431	1,452	1,449	1,433	1,461	31(2.2%)

(注) 各年における定員管理調査において報告した部門別職員数