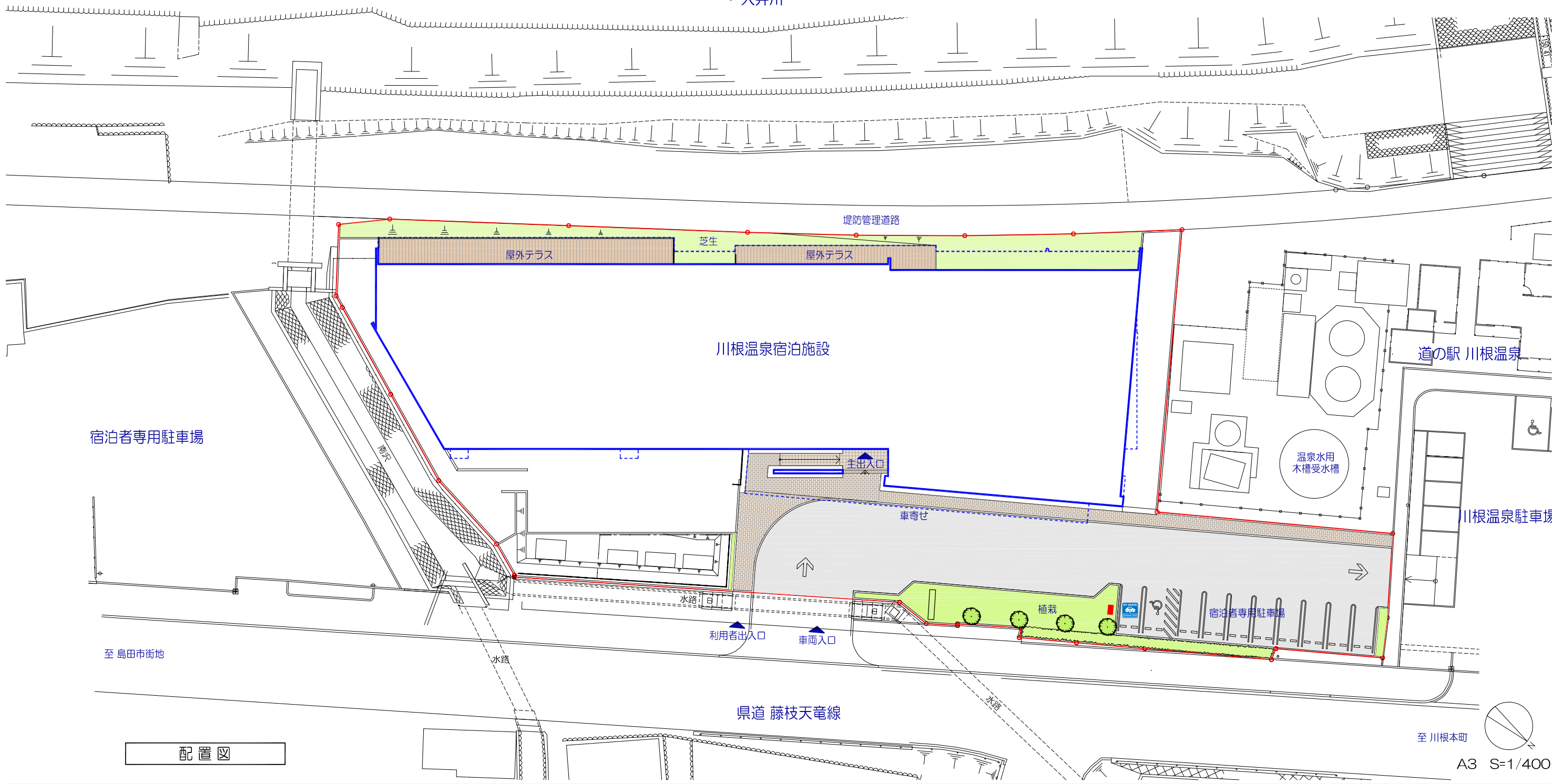
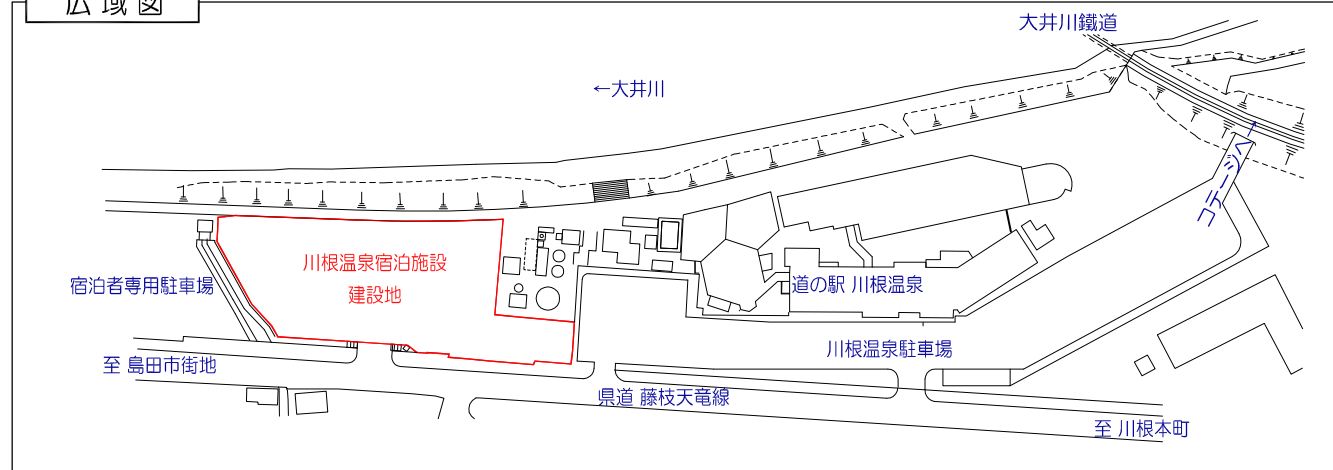


### 川根温泉ホテルの概要

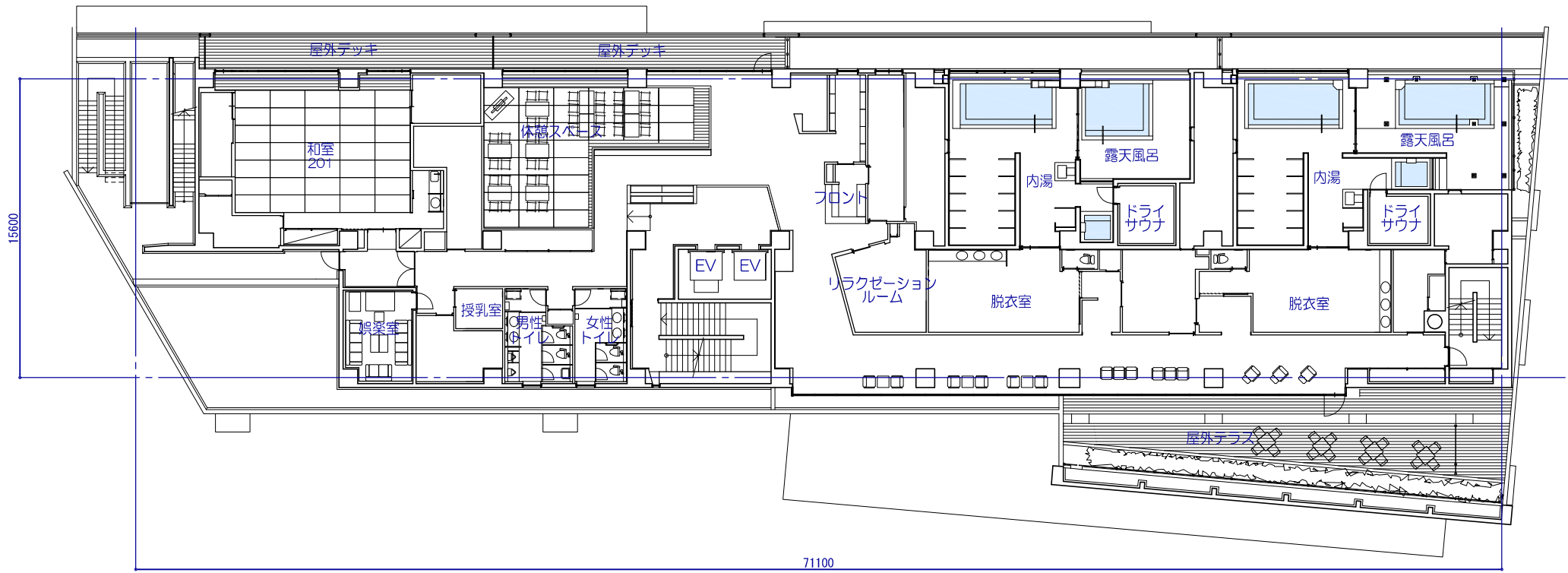
- ・ 建築構造 及び 階数 鉄筋コンクリート造 4階建て(屋上デッキあり)
- ・ 敷地面積 3182.20㎡
- ・ 延床面積 4852.18㎡
- ・ 宿泊部屋数 47室(最大定員165人「内正定員116人 内補助定員49人」)  
源泉掛け流しの檜風呂付10帖の和室：8室、ユニットバス付洋室：38室、35帖の和室：1室
- ・ 付帯施設 大浴場及び脱衣室、レストラン、売店、リラクゼーションルームほか

### 広域図

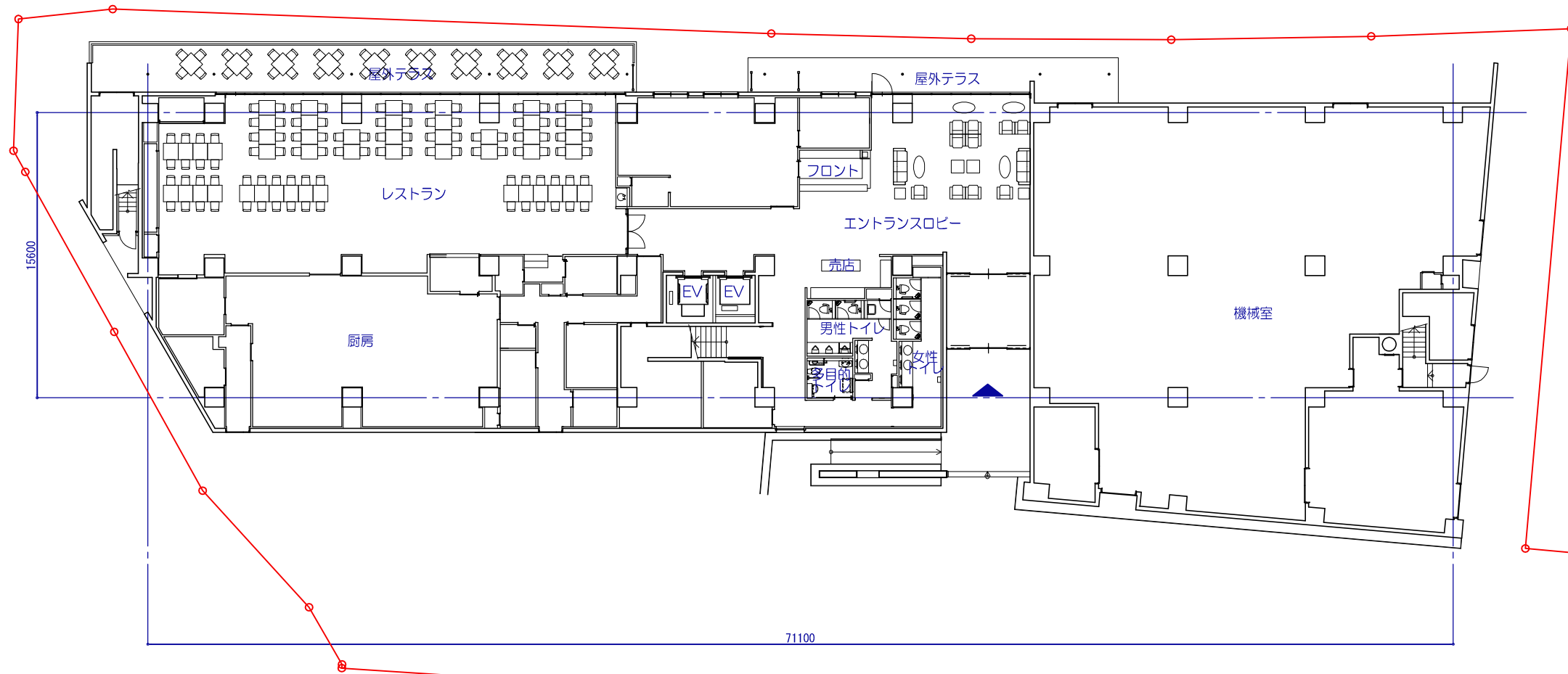


### 配置図

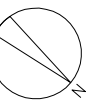
A3 S=1/400



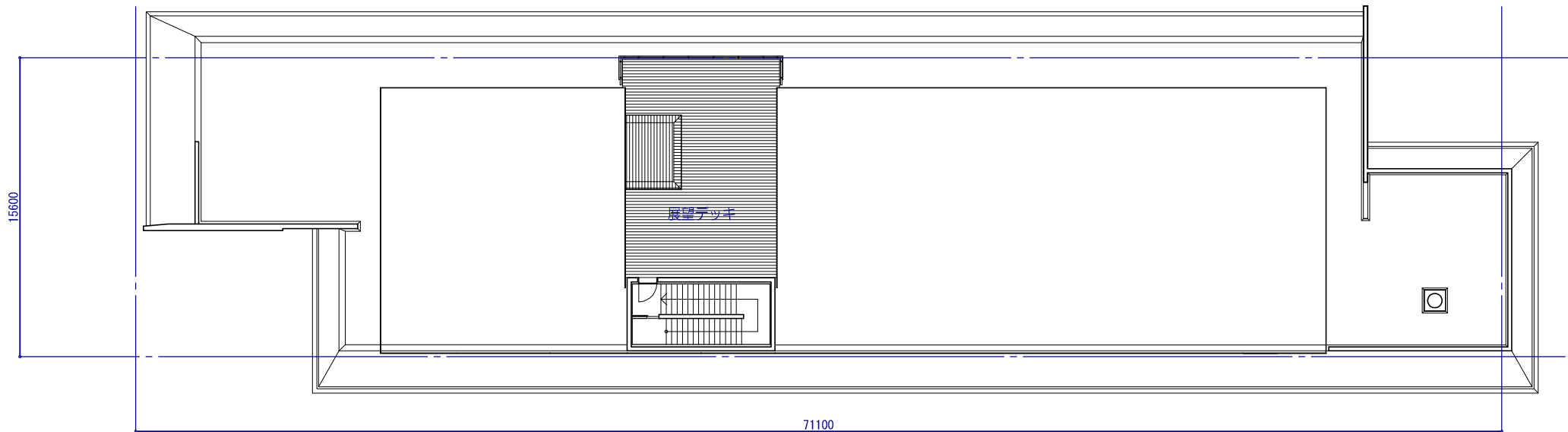
2階平面図



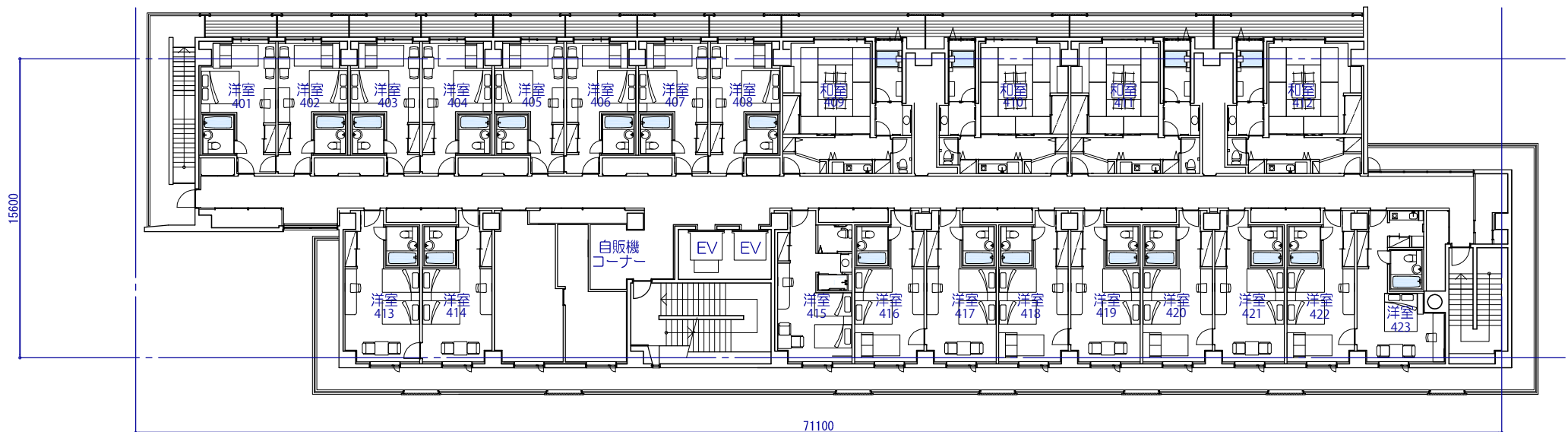
1階平面図



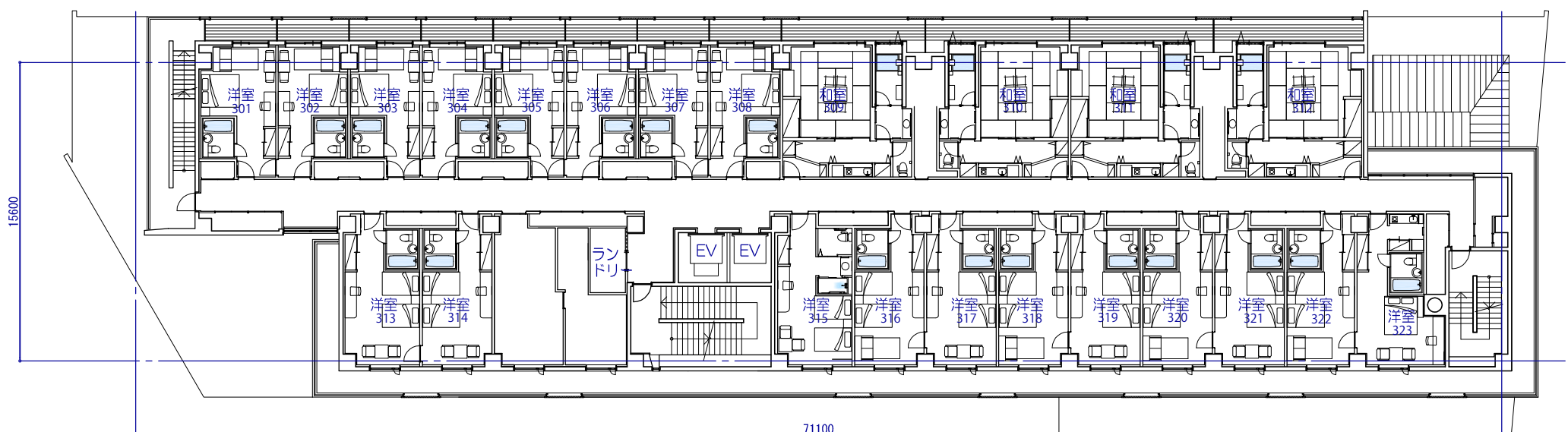
A3 S=1/300



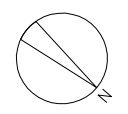
R階平面図



4階平面図



3階平面図



A3 S=1/300