

教育委員会

1 教育委員会

島田市教育委員会は法律に基づき、教育長及び4人の委員で構成されている。

「行動する教育委員会」を心がけ、市内小中学校への訪問事業をはじめ、他団体との話し合いの機会をもち、教育委員会だより「春風秋霜」及び教育委員会からの提言を発行するなど、積極的な活動を展開している。

会議は、毎月1回定例会が、また必要に応じて臨時会が開催され、これによって所管の学校やその他の教育機関の管理、学校教育施設に関する全般的な事務、社会教育に関する事務の管理・執行について本市の実情に即した教育行政が推進されている。これらの教育事務を処理する教育委員会事務局は教育長の指揮監督のもと組織構成され、それぞれの事務を分掌している。



山中教育長



柳川委員



高杉委員



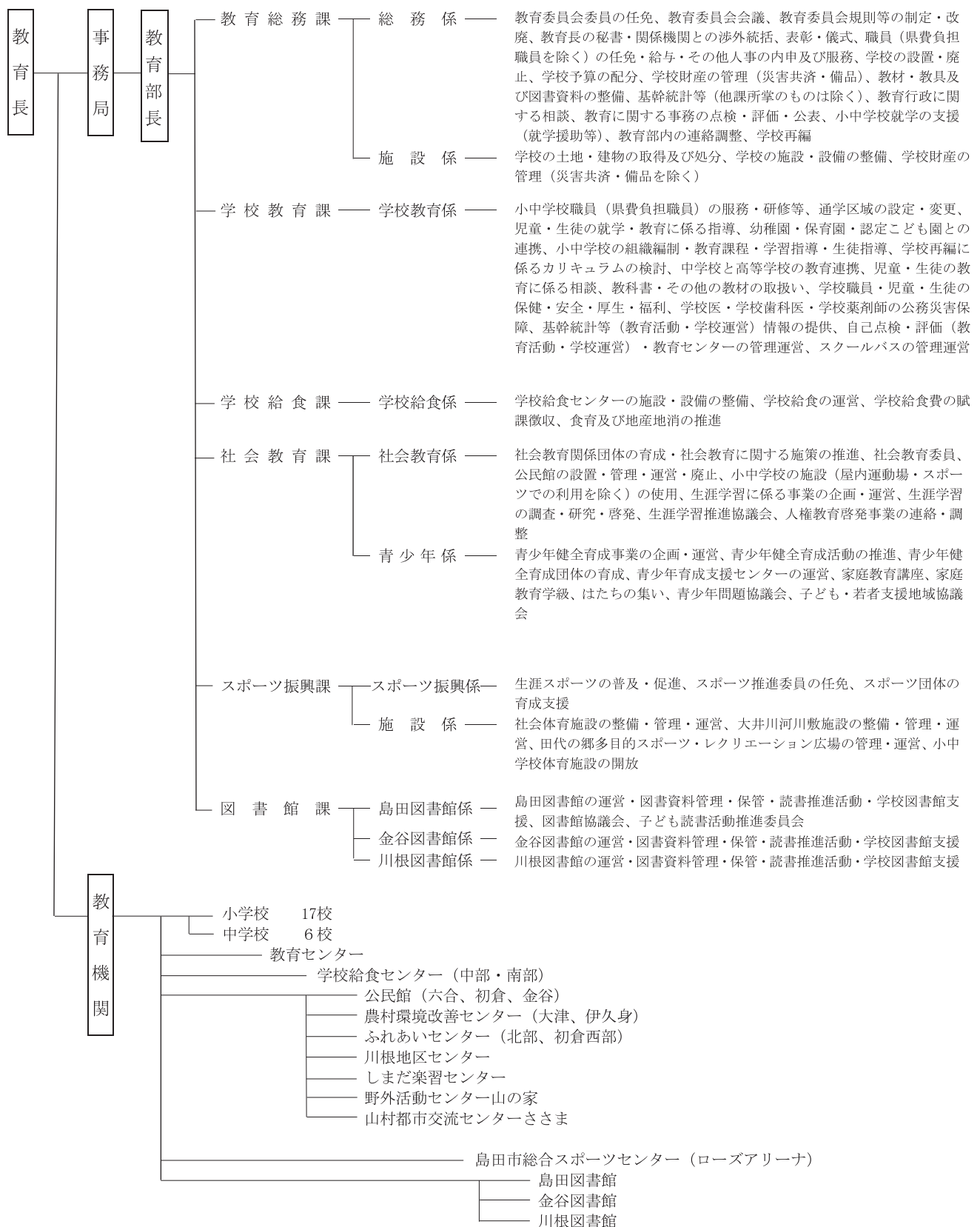
原 委員



磯貝委員

職 名	氏 名	任 期
教 育 長	山中 史章	R4.4.1 ～ R5.7.14
委員（教育長職務代理者）	柳川真佐明	R1.7.15 ～ R5.7.14
委 員	高杉 陽子	R2.7.15 ～ R6.7.14
委 員	原 喜恵子	R3.7.15 ～ R7.7.14
委 員	磯貝 隆啓	R4.7.15 ～ R8.7.14

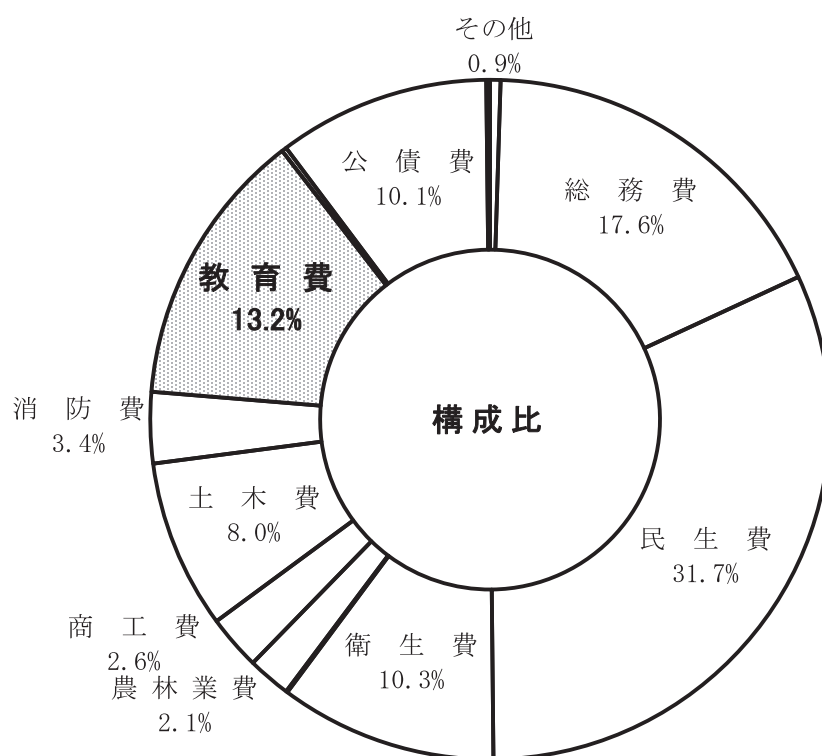
2 教育委員会機構及び分掌事務



3 令和5年度 一般会計当初予算款別比（歳出）

単位：千円

款 項 目	本 年 度 予 算	前 年 度 予 算	比 較	特 定 財 源			一 般 財 源
				国 県	地 方 債	そ の 他	
議 会 費	221,918	219,954	1,964	0	0	0	221,918
総 務 費	7,868,422	8,603,816	△ 735,394	469,159	2,629,000	1,309,828	3,460,435
民 生 費	14,185,784	13,994,110	191,674	7,069,504	9,500	386,535	6,720,245
衛 生 費	4,618,695	4,668,937	△ 50,242	141,665	13,700	315,335	4,147,995
労 働 費	31,953	33,187	△ 1,234	0	0	4,750	27,203
農 林 業 費	917,419	906,025	11,394	215,556	31,400	35,655	634,808
商 工 費	1,159,309	805,515	353,794	276,077	0	48,541	834,691
土 木 費	3,592,875	3,576,625	16,250	559,855	940,200	87,016	2,005,804
消 防 費	1,510,253	1,488,668	21,585	36,238	41,300	21,394	1,411,321
教 育 費	5,904,651	4,816,049	1,088,602	684,942	1,189,300	740,288	3,290,121
災害復旧費	103,317	40,000	63,317	15,448	6,900	0	80,969
公 債 費	4,500,404	4,467,114	33,290	0	0	0	4,500,404
予 備 費	80,000	80,000	0	0	0	0	80,000
歳 出 合 計	44,695,000	43,700,000	995,000	9,468,444	4,861,300	2,949,342	27,415,914



4 令和5年度 島田市教育費当初予算

(単位：千円)

款 項 目	本 年 度 予 算	前 年 度 予 算	比 較	特 定 財 源			一 般 財 源
				国 県	地 方 債	そ の 他	
教 育 費	5,904,651	4,816,049	1,088,602	684,942	1,189,300	740,288	3,290,121
I 教育総務費	610,269	561,618	48,651	14,204	0	9,545	586,520
1 教育委員会費	2,171	2,253	△ 82				2,171
2 事務局費	187,579	193,680	△ 6,101	26			187,553
3 教育研究推進費	258,478	251,294	7,184	2,823		725	254,930
4 学校教育諸費	161,805	114,162	47,643	11,355		8,584	141,866
5 学校施設整備基金費	229	222	7			229	0
6 青少年教育基金費	1	1	0			1	0
7 交通遺児育英基金費	6	6	0			6	0
II 小学校費	2,683,383	1,690,753	992,630	651,774	1,083,200	190,557	757,852
1 学校管理費	596,476	636,105	△ 39,629	12,048		30,494	553,934
2 教育振興費	168,550	163,989	4,561	5,918		63	162,569
3 学校建設費	1,918,357	890,659	1,027,698	633,808	1,083,200	160,000	41,349
III 中学校費	366,860	397,459	△ 30,599	7,899	7,300	20,230	331,431
1 学校管理費	265,620	308,324	△ 42,704	4,618	7,300	20,230	233,472
2 教育振興費	101,240	89,135	12,105	3,281			97,959
IV 幼稚園費	2,244	5,175	△ 2,931	175	0	0	2,069
1 幼稚園費	2,244	5,175	△ 2,931	175	0	0	2,069
V 社会教育費	1,124,275	1,046,118	78,157	10,890	98,800	76,499	938,086
1 社会教育総務費	470,173	463,929	6,244	1,050			469,123
2 青少年育成費	14,132	14,320	△ 188	1,435		633	12,064
3 生涯学習推進費	919	1,297	△ 378			151	768
4 公民館費	70,804	127,817	△ 57,013			5,071	65,733
5 図書館費	100,099	88,410	11,689			8,442	91,657
6 博物館費	48,042	45,529	2,513	1,616		5,580	40,846
7 文化財保護費	38,223	59,018	△ 20,795	6,789		12,504	18,930
8 文化事業費	297,831	179,442	118,389		94,400	32,807	170,624
9 楽習センター費	30,445	27,650	2,795				30,445
10 野外活動センター費	29,678	12,917	16,761			47	29,631
11 山村都市交流センター費	23,929	25,789	△ 1,860		4,400	11,264	8,265
VI 保健体育費	1,117,620	1,114,926	2,694	0	0	443,457	674,163
1 保健体育総務費	277,802	279,357	△ 1,555			2,170	275,632
2 体育施設費	180,406	197,406	△ 17,000			5,045	175,361
3 給食費	659,412	638,163	21,249			436,242	223,170