

平成30年度 島田市環境課 空間線量率測定結果

施設名：島田市田代環境プラザ

測定機関：株式会社 静環検査センター

測定方法：放射能濃度等測定方法ガイドライン 平成25年3月 第2版（環境省）

測定機器：Hitachi Aloka Medical TCS-172B シンチレーションサーベイメーターNaI(Tl)

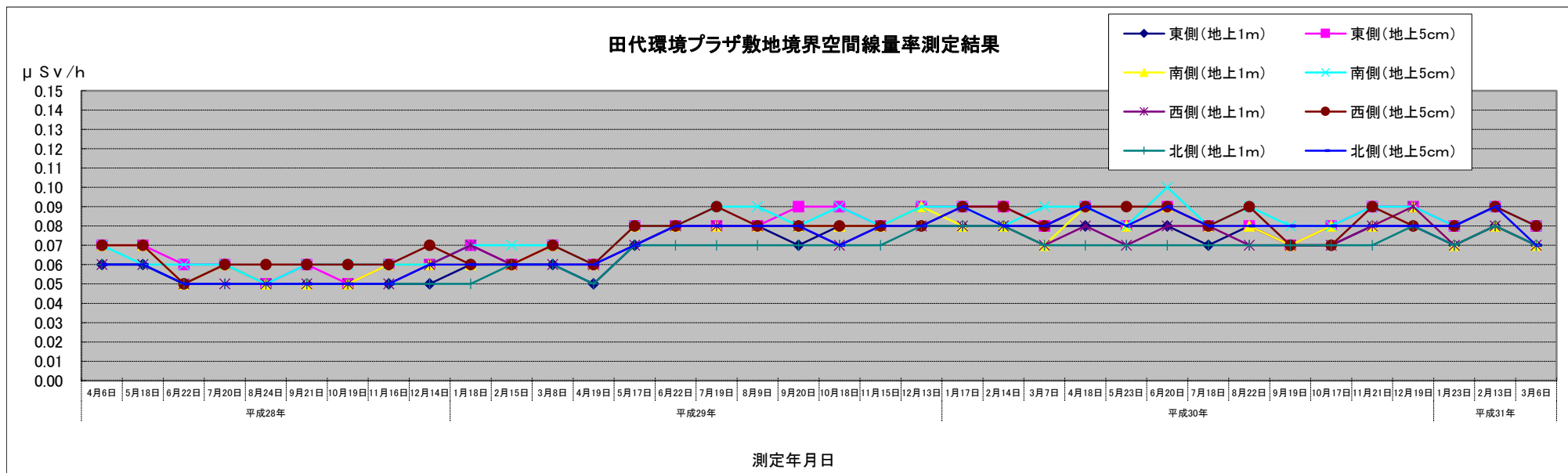
空間線量率測定結果は、国際放射線防護委員会(ICRP)が勧告している年間1ミリシーベルト(0.19+0.04=0.23マイクロシーベルト/時間)を、下回っています。

敷地境界

【単位:μ Sv/h(マイクロシーベルト/時)】

測定場所	地面の状態	地面からの高さ	平成30年									平成31年		
			4月18日	5月23日	6月20日	7月18日	8月22日	9月19日	10月17日	11月21日	12月19日	1月23日	2月13日	3月6日
東側	コンクリート	1m	0.08	0.08	0.08	0.07	0.08	0.07	0.07	0.08	0.08	0.07	0.08	0.07
		5cm	0.09	0.08	0.09	0.08	0.08	0.07	0.08	0.09	0.09	0.08	0.09	0.08
南側	アスファルト	1m	0.09	0.08	0.09	0.08	0.08	0.07	0.08	0.08	0.09	0.07	0.08	0.07
		5cm	0.09	0.08	0.10	0.08	0.09	0.08	0.08	0.09	0.09	0.08	0.09	0.08
西側	土	1m	0.08	0.07	0.08	0.08	0.07	0.07	0.07	0.08	0.09	0.07	0.08	0.07
		5cm	0.09	0.09	0.09	0.08	0.09	0.07	0.07	0.09	0.08	0.08	0.09	0.08
北側	アスファルト	1m	0.07	0.07	0.07	0.07	0.07	0.07	0.07	0.07	0.08	0.07	0.08	0.07
		5cm	0.09	0.08	0.09	0.08	0.08	0.08	0.08	0.08	0.08	0.08	0.09	0.07

備考：測定結果は、5回測定した平均値を示す。

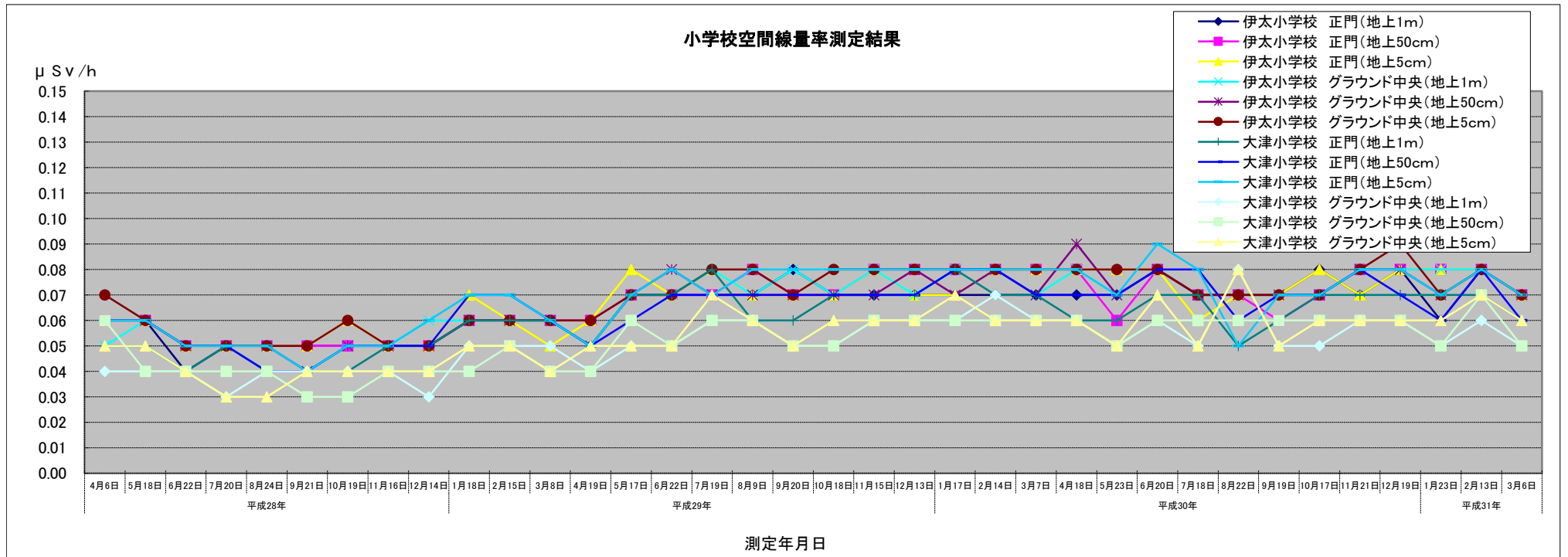


平成30年度 島田市環境課 空間線量率測定結果

小学校 【単位: μ Sv/h(マイクロシーベルト/時)】

測定場所	地面の状態	地面からの高さ	平成30年								平成31年			
			4月18日	5月23日	6月20日	7月18日	8月22日	9月19日	10月17日	11月21日	12月19日	1月23日	2月13日	3月6日
島田市立伊太小學校正門	コンクリート	1m	0.07	0.07	0.08	0.07	0.07	0.07	0.08	0.07	0.08	0.06	0.08	0.07
		50cm	0.08	0.06	0.08	0.07	0.07	0.06	0.07	0.08	0.08	0.08	0.08	0.07
		5cm	0.08	0.08	0.08	0.06	0.07	0.07	0.08	0.07	0.08	0.08	0.08	0.07
島田市立伊太小學校グラウンド中央	土	1m	0.08	0.07	0.08	0.07	0.07	0.07	0.07	0.08	0.08	0.08	0.08	0.07
		50cm	0.09	0.07	0.08	0.07	0.07	0.07	0.07	0.08	0.08	0.07	0.08	0.07
		5cm	0.08	0.08	0.08	0.07	0.07	0.07	0.07	0.08	0.09	0.07	0.08	0.07
島田市立大津小學校正門	コンクリート	1m	0.06	0.06	0.07	0.07	0.05	0.06	0.07	0.07	0.07	0.07	0.07	0.06
		50cm	0.07	0.07	0.08	0.08	0.06	0.07	0.07	0.08	0.07	0.06	0.08	0.06
		5cm	0.08	0.07	0.09	0.08	0.05	0.07	0.07	0.08	0.08	0.07	0.08	0.07
島田市立大津小學校グラウンド中央	土	1m	0.06	0.05	0.06	0.05	0.08	0.05	0.05	0.06	0.06	0.05	0.06	0.05
		50cm	0.06	0.05	0.06	0.06	0.06	0.06	0.06	0.06	0.06	0.05	0.07	0.05
		5cm	0.06	0.05	0.07	0.05	0.08	0.05	0.06	0.06	0.06	0.06	0.07	0.06

備考 : 測定結果は、5回測定した平均値を示す。



平成30年度 島田市環境課 空間線量率測定結果

敷地外 【単位: μ Sv/h(マイクロシーベルト/時)】

測定場所	地面の状態	地面からの高さ	平成30年									平成31年		
			4月18日	5月23日	6月20日	7月18日	8月22日	9月19日	10月17日	11月21日	12月19日	1月23日	2月13日	3月6日
上伊太公会堂	アスファルト	1m	0.08	0.08	0.08	0.08	0.07	0.08	0.07	0.08	0.08	0.08	0.09	0.08
老人福祉センター伊太なごみの里南側	土	1m	0.08	0.07	0.08	0.07	0.08	0.08	0.07	0.08	0.08	0.07	0.08	0.07

その他 【単位: μ Sv/h(マイクロシーベルト/時)】

測定場所	地面の状態	地面からの高さ	平成30年									平成31年		
			4月18日	5月23日	6月20日	7月18日	8月22日	9月19日	10月17日	11月21日	12月19日	1月23日	2月13日	3月6日
バックグラウンド候補地①	土	1m	0.08	0.07	0.07	0.06	0.06	0.07	0.07	0.08	0.07	0.07	0.08	0.07
バックグラウンド候補地②	土	1m	0.08	0.08	0.08	0.07	0.07	0.07	0.07	0.08	0.09	0.07	0.09	0.07
バックグラウンド候補地③	土	1m	0.08	0.08	0.08	0.06	0.07	0.07	0.07	0.08	0.08	0.07	0.08	0.07

備考 : 測定結果は、5回測定した平均値を示す。

