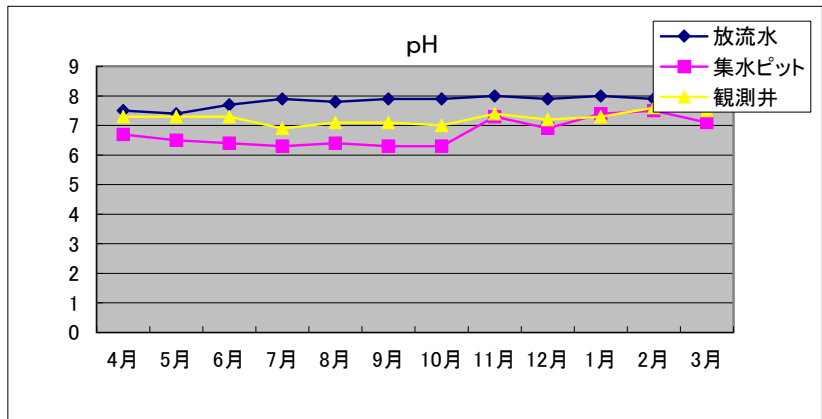
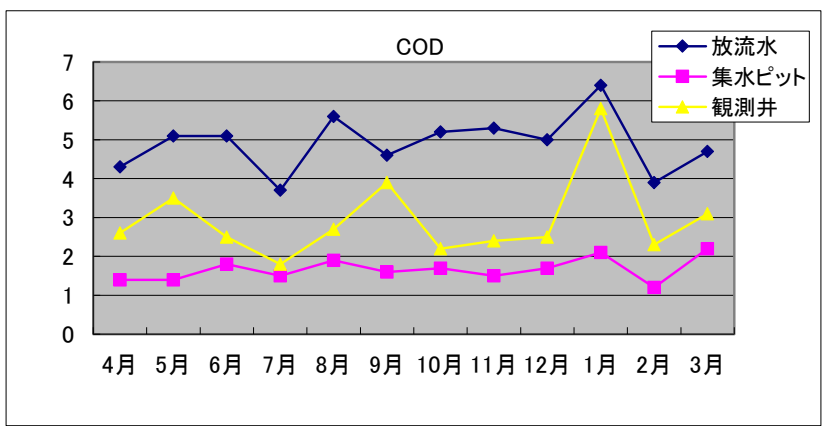


令和2年度 島田市一般廃棄物最終処分場 水質検査結果表

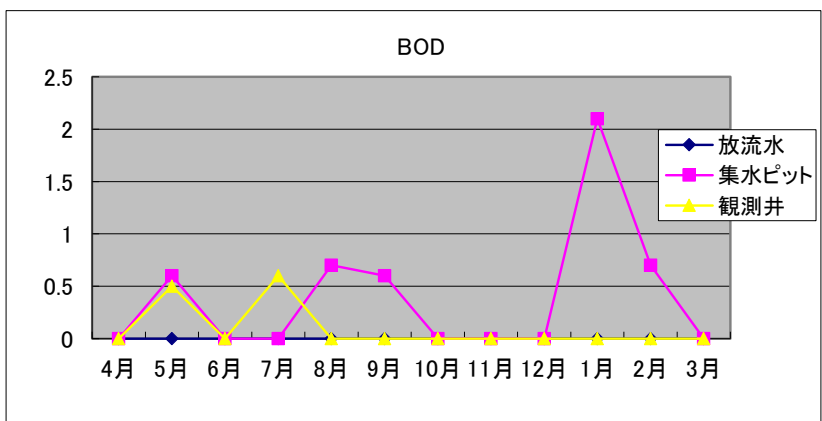
pH			
	放流水	集水ピット	観測井
4月	7.5	6.7	7.3
5月	7.4	6.5	7.3
6月	7.7	6.4	7.3
7月	7.9	6.3	6.9
8月	7.8	6.4	7.1
9月	7.9	6.3	7.1
10月	7.9	6.3	7.0
11月	8.0	7.3	7.4
12月	7.9	6.9	7.2
1月	8.0	7.4	7.3
2月	7.9	7.5	7.6
3月	7.7	7.1	7.5



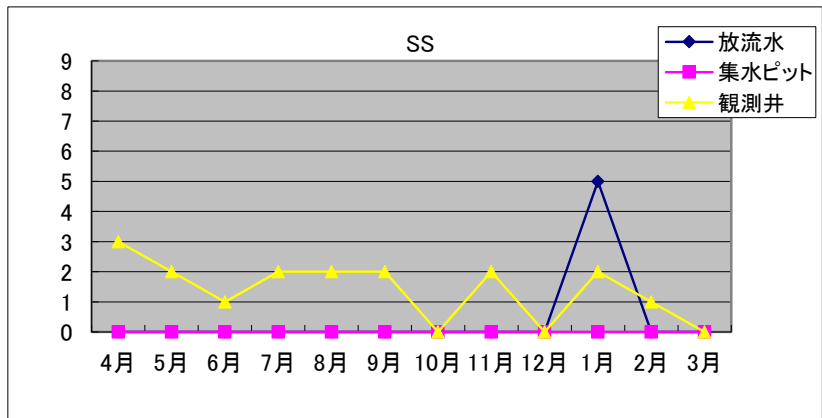
COD (mg/l)			
	放流水	集水ピット	観測井
4月	4.3	1.4	2.6
5月	5.1	1.4	3.5
6月	5.1	1.8	2.5
7月	3.7	1.5	1.8
8月	5.6	1.9	2.7
9月	4.6	1.6	3.9
10月	5.2	1.7	2.2
11月	5.3	1.5	2.4
12月	5.0	1.7	2.5
1月	6.4	2.1	5.8
2月	3.9	1.2	2.3
3月	4.7	2.2	3.1



BOD (mg/l)			
	放流水	集水ピット	観測井
4月	0.5未満	0.5未満	0.5未満
5月	0.5未満	0.6	0.5
6月	0.5未満	0.5未満	0.5未満
7月	0.5未満	0.5未満	0.6
8月	0.5未満	0.7	0.5未満
9月	0.5未満	0.6	0.5未満
10月	0.5未満	0.5未満	0.5未満
11月	0.5未満	0.5未満	0.5未満
12月	0.5未満	0.5未満	0.5未満
1月	0.5未満	2.1	0.5未満
2月	0.5未満	0.7	0.5未満
3月	0.5未満	0.5未満	0.5未満

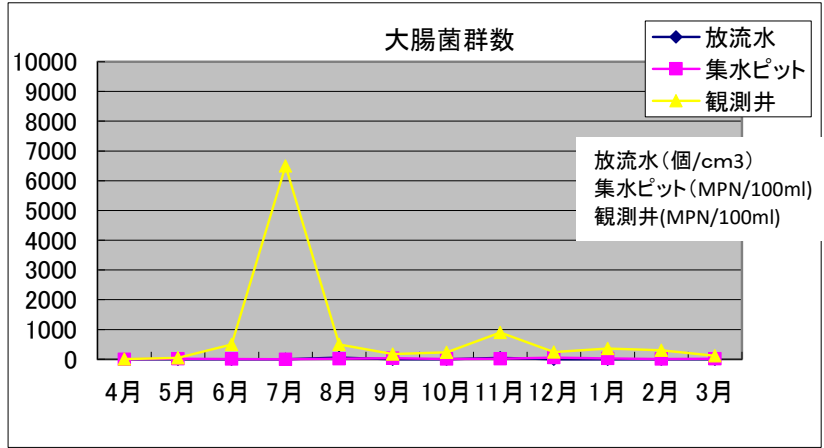


SS (mg/l)			
	放流水	集水ピット	観測井
4月	1未満	1未満	3
5月	1未満	1未満	2
6月	1未満	1未満	1
7月	1未満	1未満	2
8月	1未満	1未満	2
9月	1未満	1未満	2
10月	1未満	1未満	1未満
11月	1未満	1未満	2
12月	1未満	1未満	1未満
1月	5	1未満	2
2月	1未満	1未満	1
3月	1未満	1未満	1未満



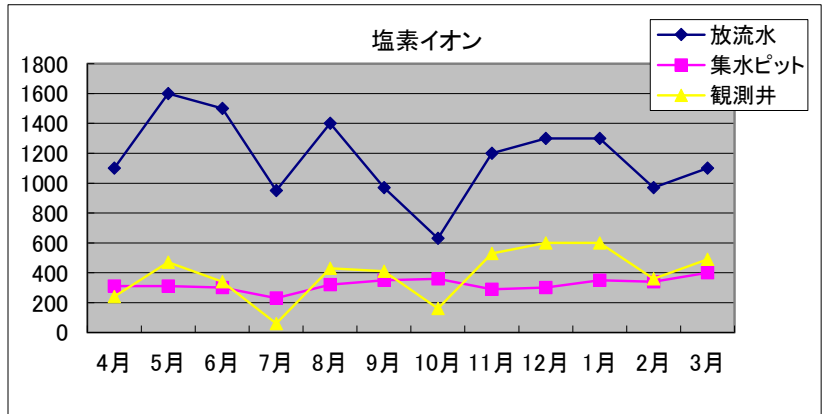
大腸菌群数

単位	放流水 個/cm3	集水ピット MPN/100ml	観測井
4月	30未満	2	6
5月	30未満	15	50
6月	30未満	6	500
7月	30未満	2	6500
8月	57	13	500
9月	30未満	34	170
10月	30未満	6	230
11月	45	16	900
12月	30未満	55	240
1月	30未満	27	360
2月	30未満	3	300
3月	30未満	18	120



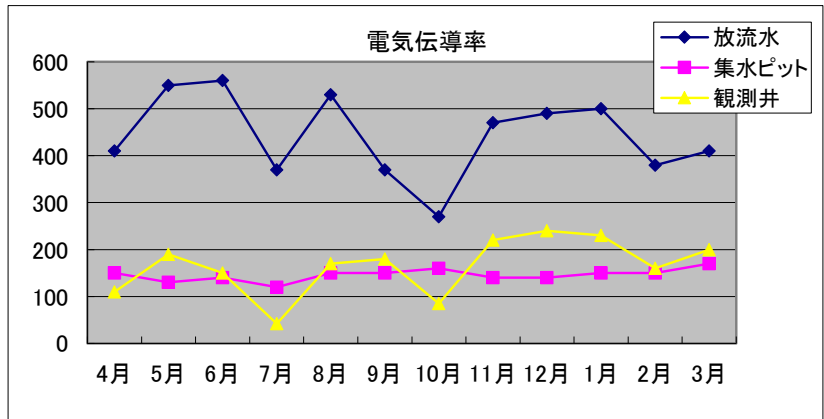
塩化物イオン (mg/l)

	放流水	集水ピット	観測井
4月	1100	310	240
5月	1600	310	470
6月	1500	300	340
7月	950	230	60
8月	1400	320	430
9月	970	350	410
10月	630	360	160
11月	1200	290	530
12月	1300	300	600
1月	1300	350	600
2月	970	340	360
3月	1100	400	490



電気伝導率 (mS/m)

	放流水	集水ピット	観測井
4月	410	150	110
5月	550	130	190
6月	560	140	150
7月	370	120	42
8月	530	150	170
9月	370	150	180
10月	270	160	85
11月	470	140	220
12月	490	140	240
1月	500	150	230
2月	380	150	160
3月	410	170	200



窒素 (mg/l)

	放流水	集水ピット	観測井
4月	12	16	3.4
5月	11	18	1.8
6月	10	17	1.9
7月	10	18	1.2
8月	11	17	2.1
9月	8.2	17	2.1
10月	8.2	17	1.9
11月	8.5	18	3.2
12月	9.0	19	4.3
1月	9.1	18	5.8
2月	8.3	17	2.7
3月	8.7	18	4.1

