

島田第一小学校

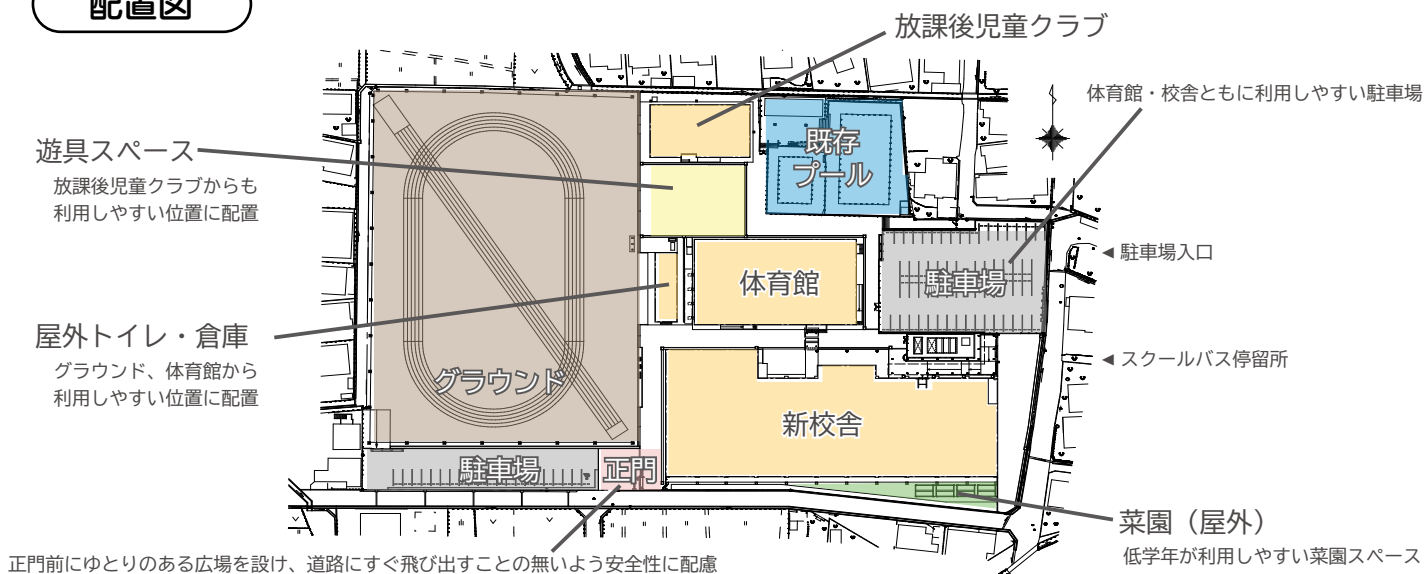


画像はイメージです。実際の色調・仕様とは異なる場合があります。

基本方針

- ①多様な教育方法・学習形態がとれる高機能かつ柔軟な教育空間を実現する。
- ②学校全体が豊かで、様々な交流を生み出す空間となるようにする。
- ③居心地のよい学校環境を実現する。
- ④地域との連携が図りやすく、利用しやすい施設を実現する。
- ⑤災害に強く、防犯性の高い安全・安心な学校を実現する。

配置図



事業スケジュール

2022年					2023年					2024年													
令和4年度					令和5年度					令和6年度													
4	5	6	7	8	9	10	11	12	1	2	3	4	5	6	7	8	9	10	11	12	1	2	3
← 校舎改築工事 →																							
					← 屋内運動場改築工事 →																		
					← 屋外倉庫建設工事 →																		
										← 既存建物解体工事 →					← 放課後児童クラブ改築工事 →								
										← 周辺道路整備工事 →					← グラウンド整備工事 →								
															← 周辺道路整備工事 →								

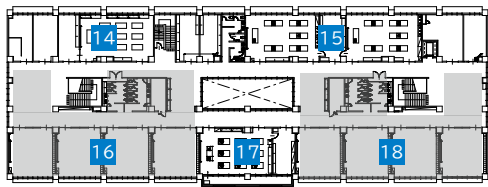
新校舎フロアマップ

■建築概要

敷地面積：18,790㎡

① 校舎棟	鉄筋コンクリート造	地上3階建 (塔屋1階)	延面積 6,829 ㎡
② 体育館棟	鉄骨造	地上2階建	延面積 1,084 ㎡
③ 屋外トイレ・倉庫棟	鉄骨造	地上1階建	延面積 110 ㎡

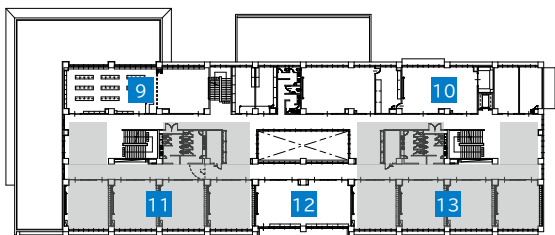
3F



- 14 図工室
- 16 5 学年エリア
- 15 理科室
- 17 家庭科室
- 18 6 学年エリア



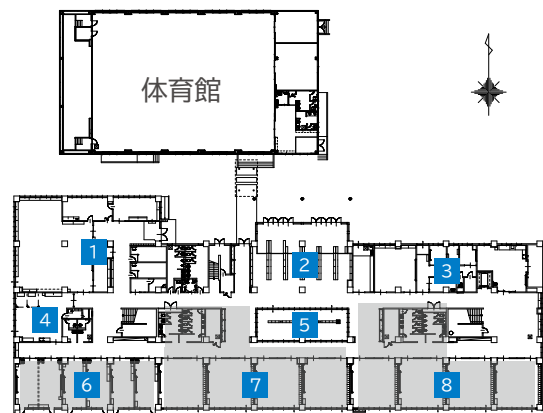
2F



- 9 図書室
- 11 3 学年エリア
- 10 音楽室
- 12 会議室 (多目的スペース)
- 13 4 学年エリア



1F



- 1 管理諸室
- 5 光庭
- 2 昇降口
- 6 特別支援学級
- 3 通級学級
- 7 1 学年エリア
- 4 保健室
- 8 2 学年エリア

