

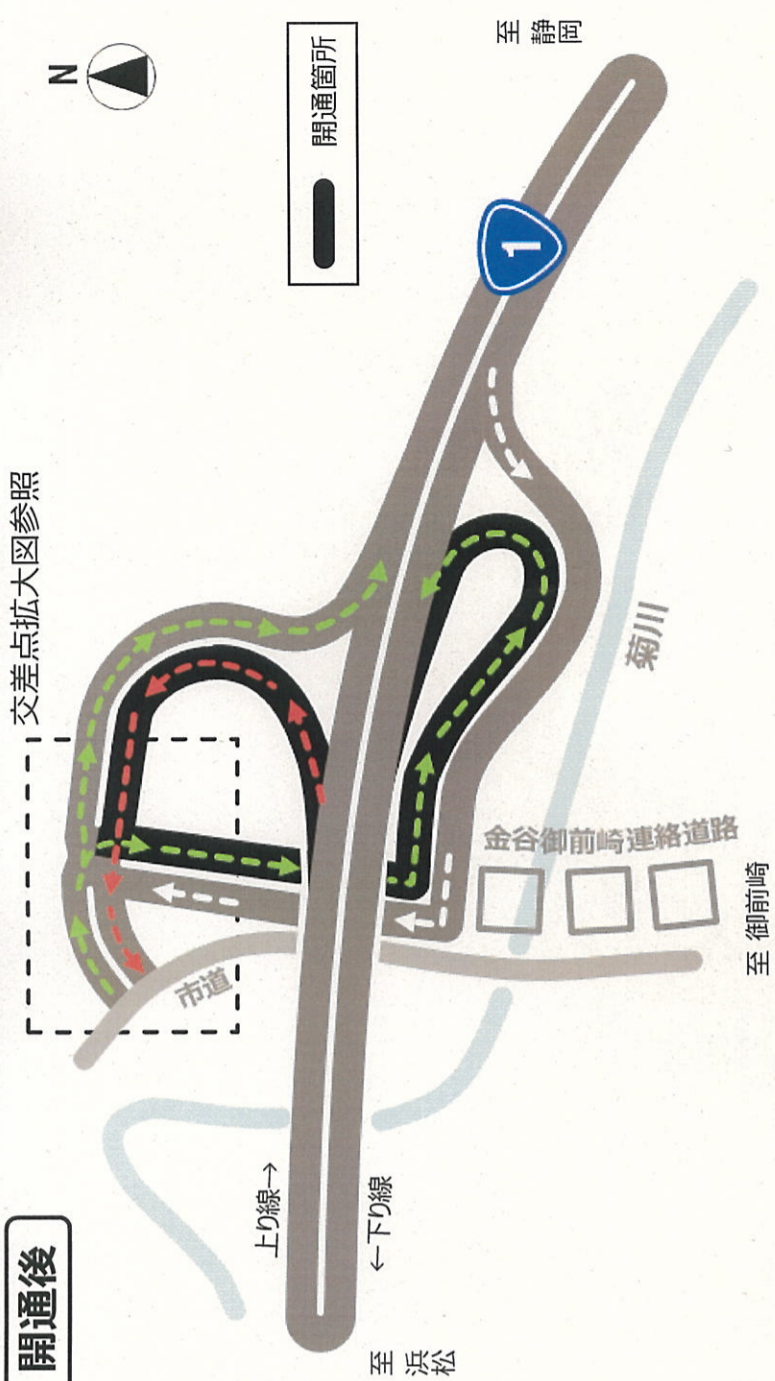
- 国道1号島田金谷バイパスでは、大井川渡河部周辺での交通渋滞の解消や陸・海・空の交通ネットワーク強化が求められており、これらの問題解消に向け、平成24年度に完成4車線を図る拡幅事業として事業化しています。
- 菊川インターチェンジは、静岡方面の出入りしかできないハイパーインターでした。が、浜松方面も出入りできるようにするため、平成28年度から工事に着手し、令和5年3月27日にフルインターとして開通することとなりました。

○位置図

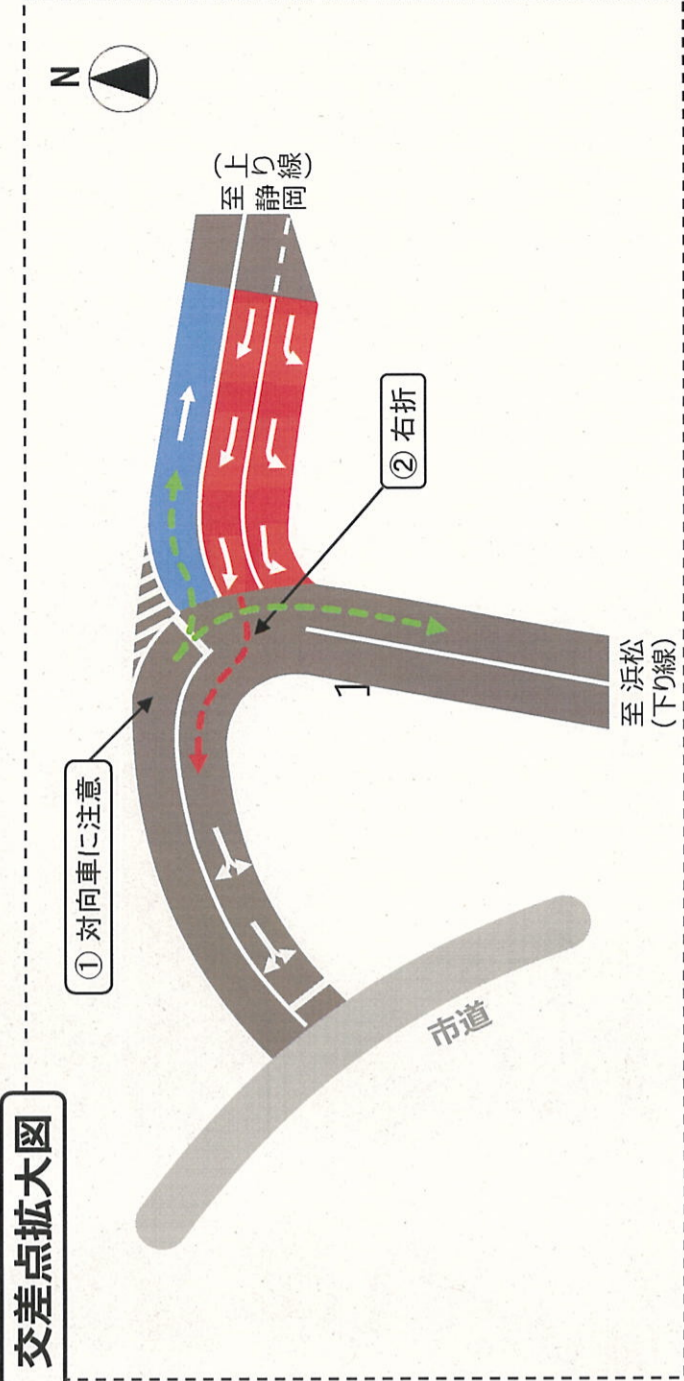


令和5年2月撮影

開通後



交差点拡大図



○注意事項

- 市道から下り線へ
- 市道から上り線へ
- ①対向車に注意して右折して下さい。
- ②市道へは交差点を右折して下さい。