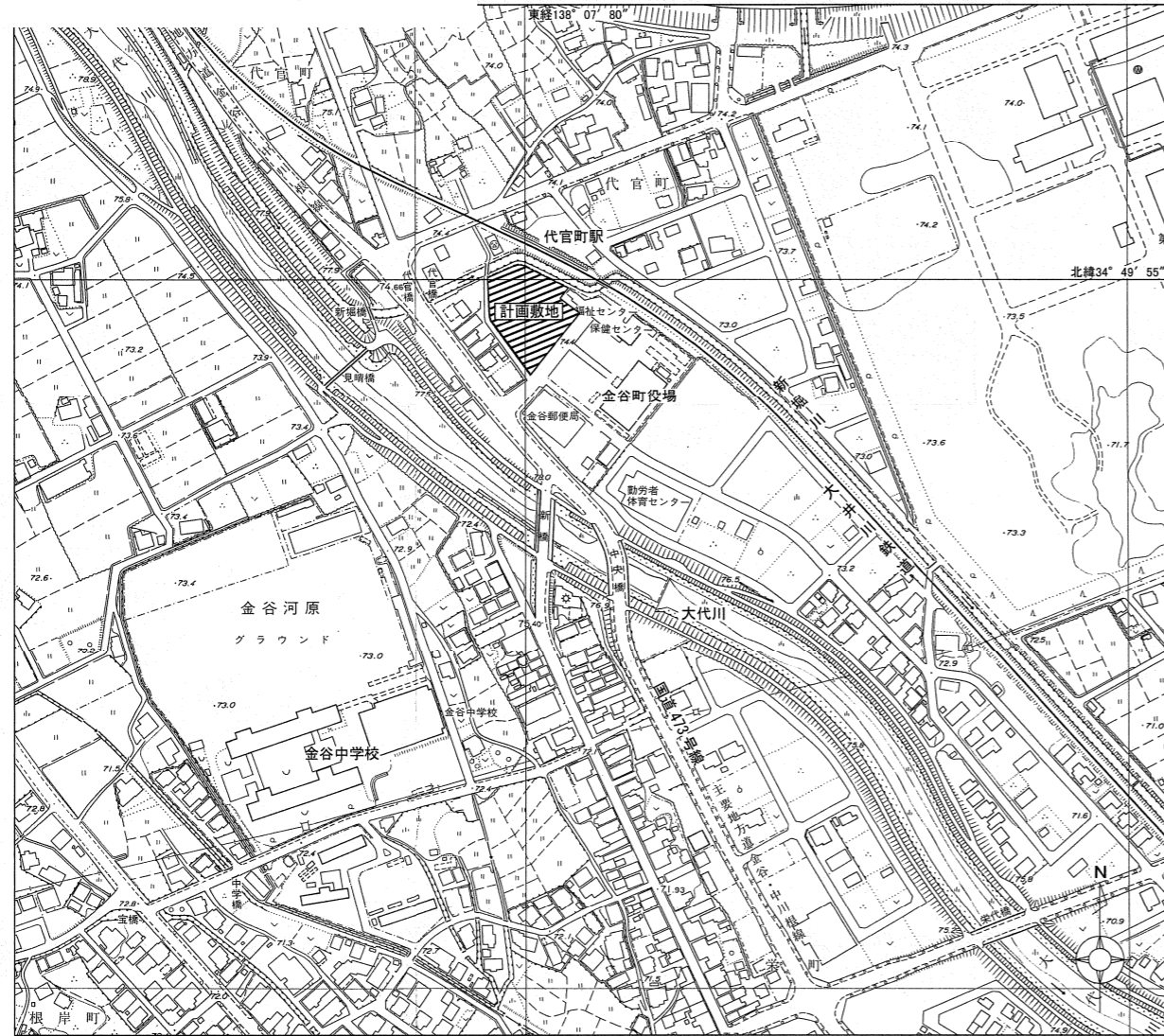


資料3 金谷生涯学習センター関係図面



S=1:2500

■ 広域図

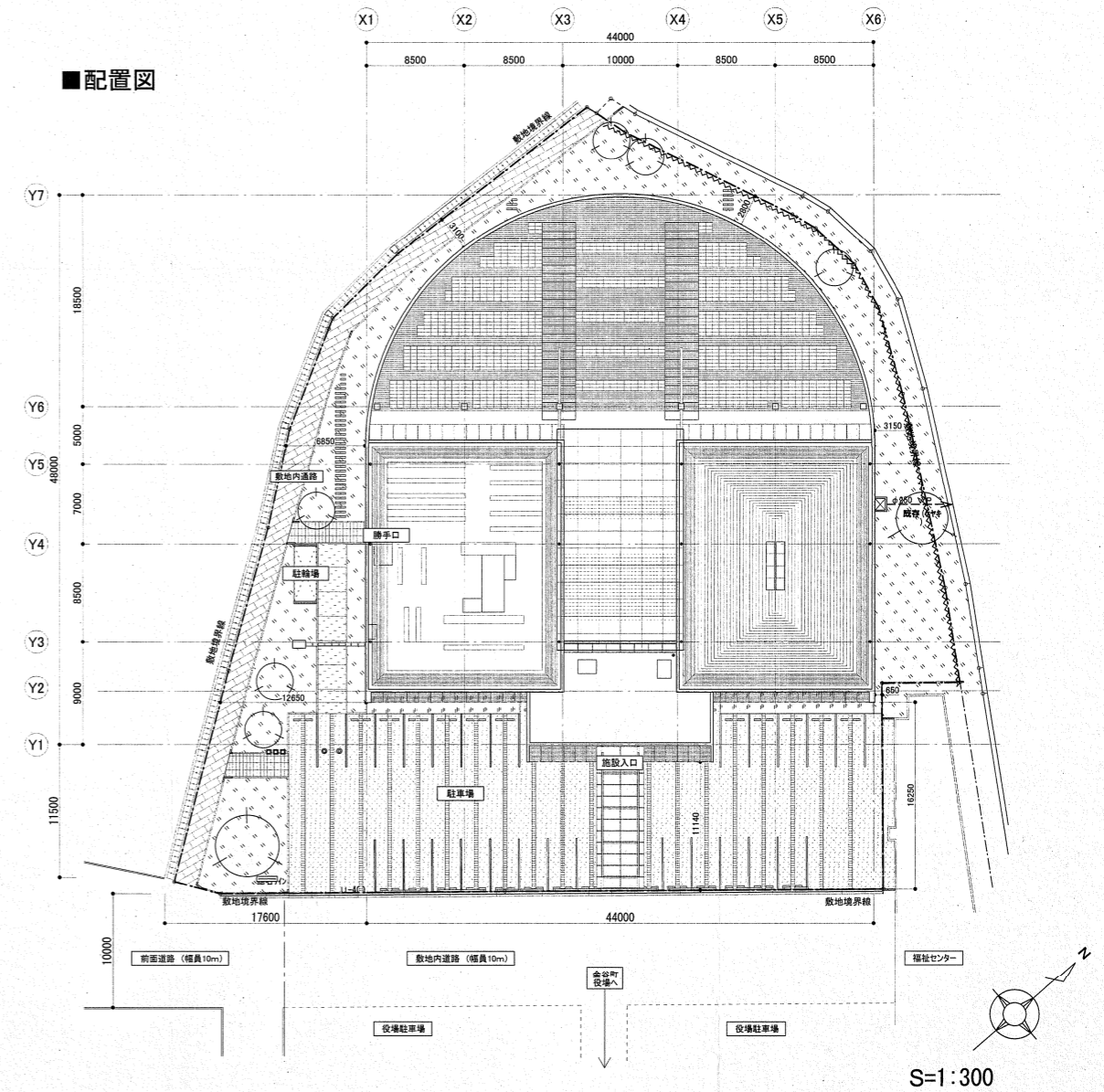


S=1:10000

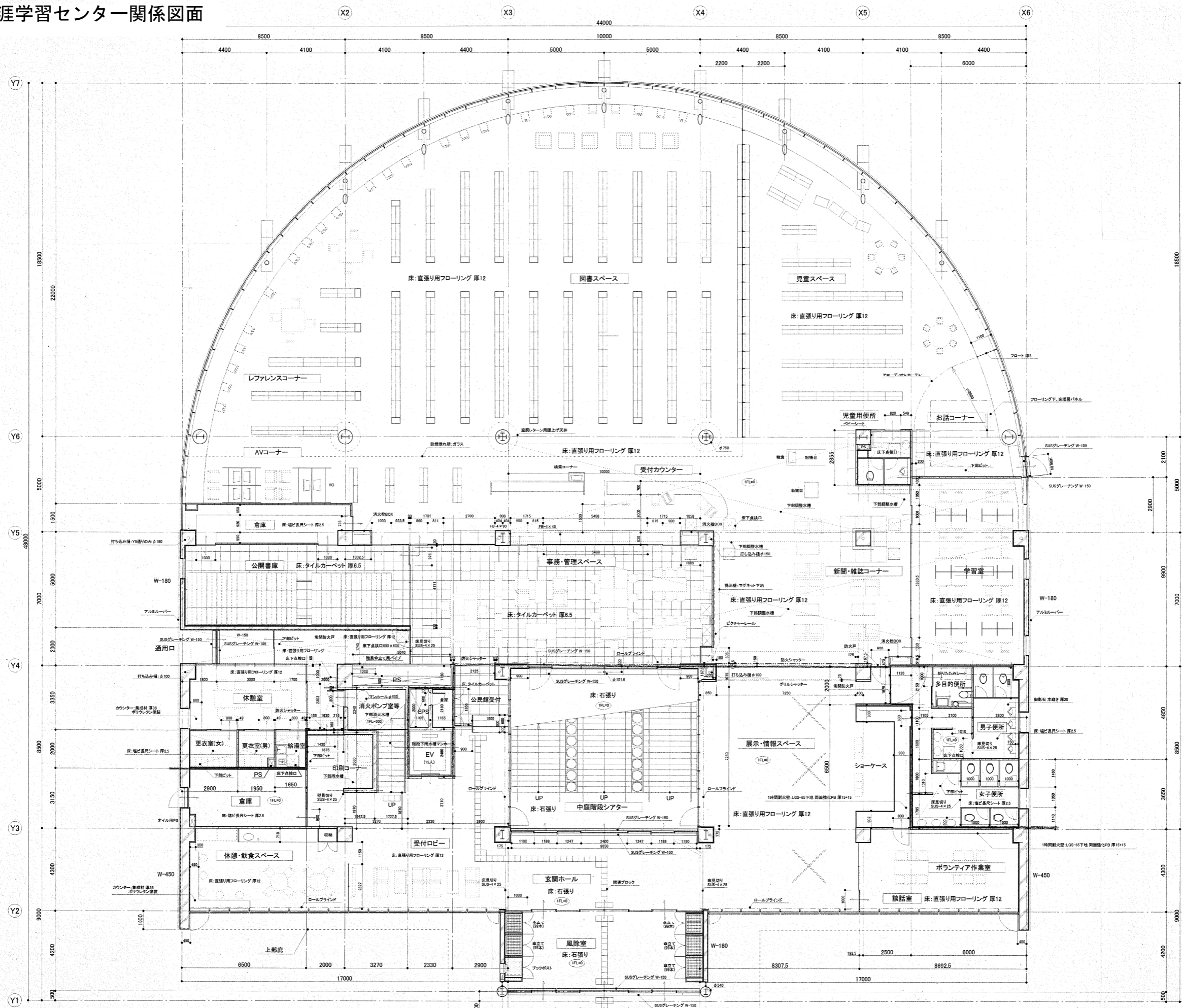
■ 建築概要

地名地番	静岡県榛原郡金谷町金谷河原3400番地
用途地域	第2種住居地域
防火地域	準防火地域 (注22条区域)
その他の地区地域	なし
前面道路幅員	南側: 10m
主要建物用途	図書館、公民館
構造・規模	鉄骨鉄筋コンクリート造、一部鉄骨造 地上2階、(最高軒高: 8.65m 最高高さ: 11.98m)
敷地面積	3,369.64㎡
建築面積	1,023.67㎡
延床面積	2,829.98㎡
建蔽率	54.12% < 法定 60%
容積率	83.98% < 法定200%

■ 配置図

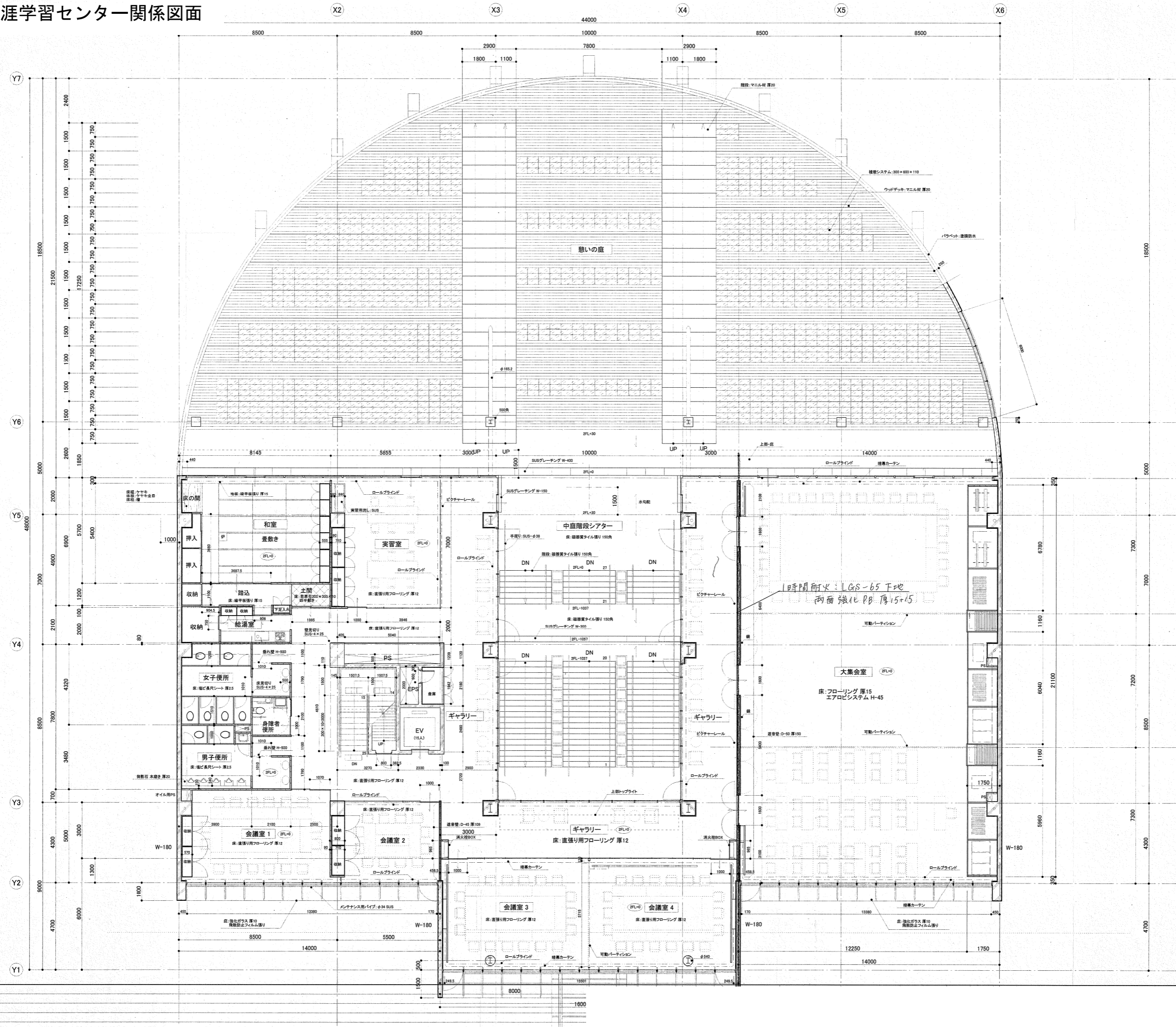


資料3 金谷生涯学習センター関係図面



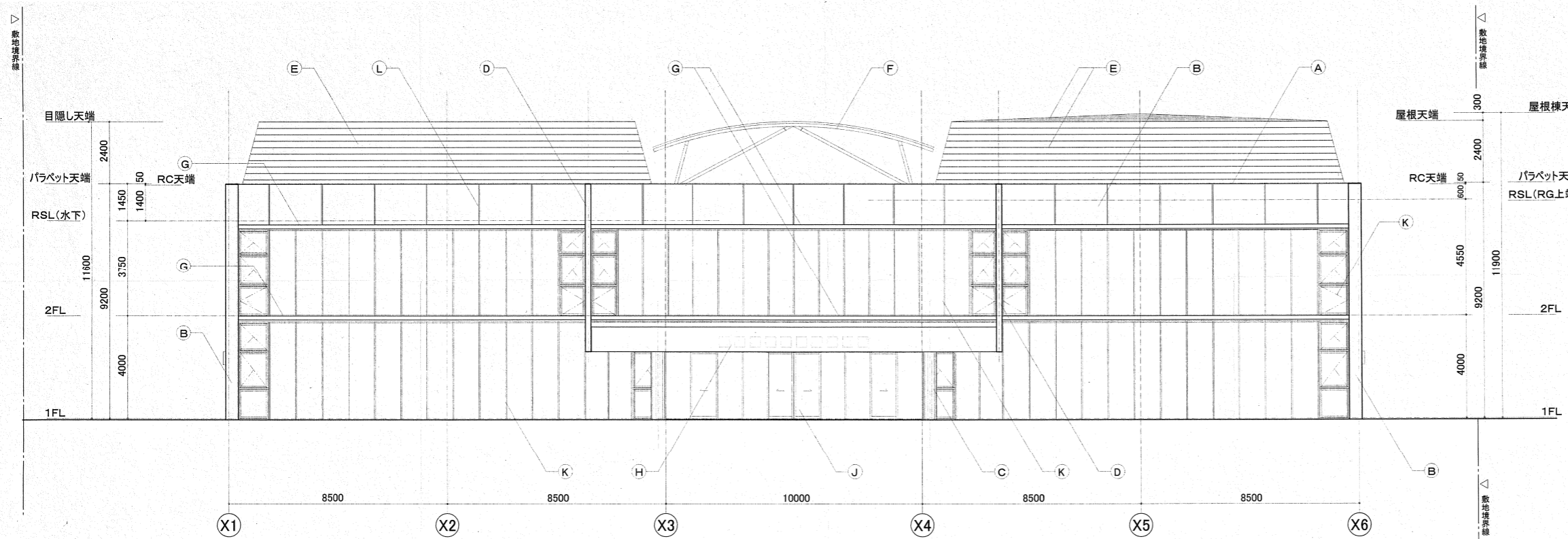
凡例	ロールブラインド
	障子カーテン
	ビクチャーレール
	梁
	可動パーテーション

資料3 金谷生涯学習センター関係図面

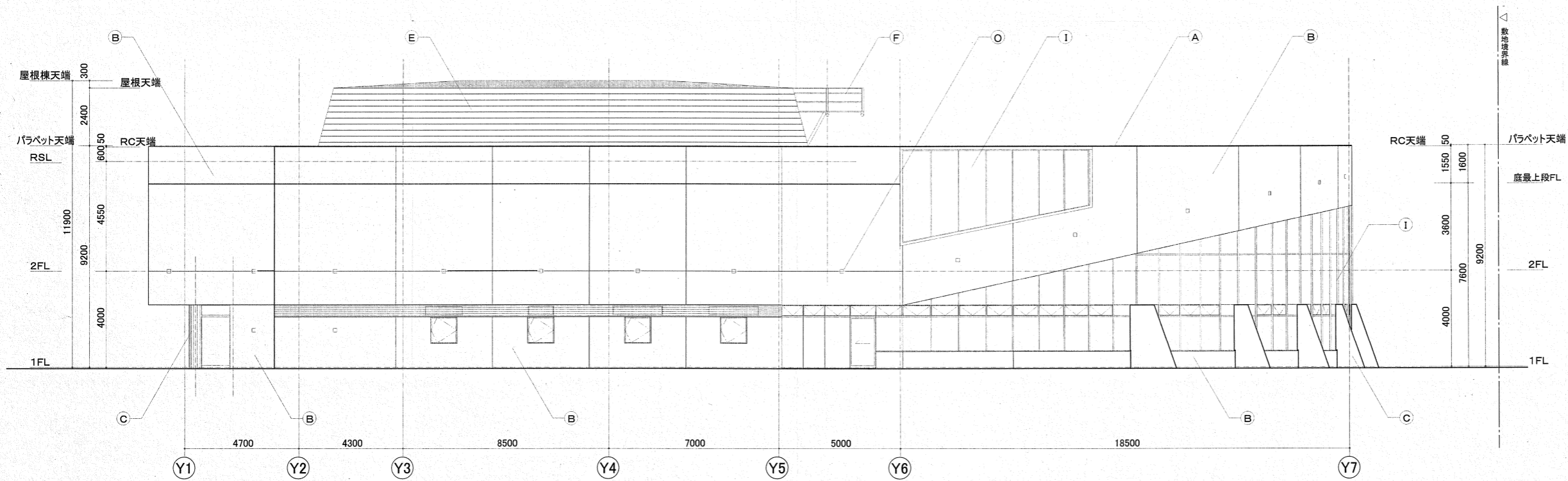


凡例	
---	ロールブラインド
---	暗幕カーテン
---	ピクチャーレール
---	梁
---	可動パーティション

資料3 金谷生涯学習センター関係図面



南立面図

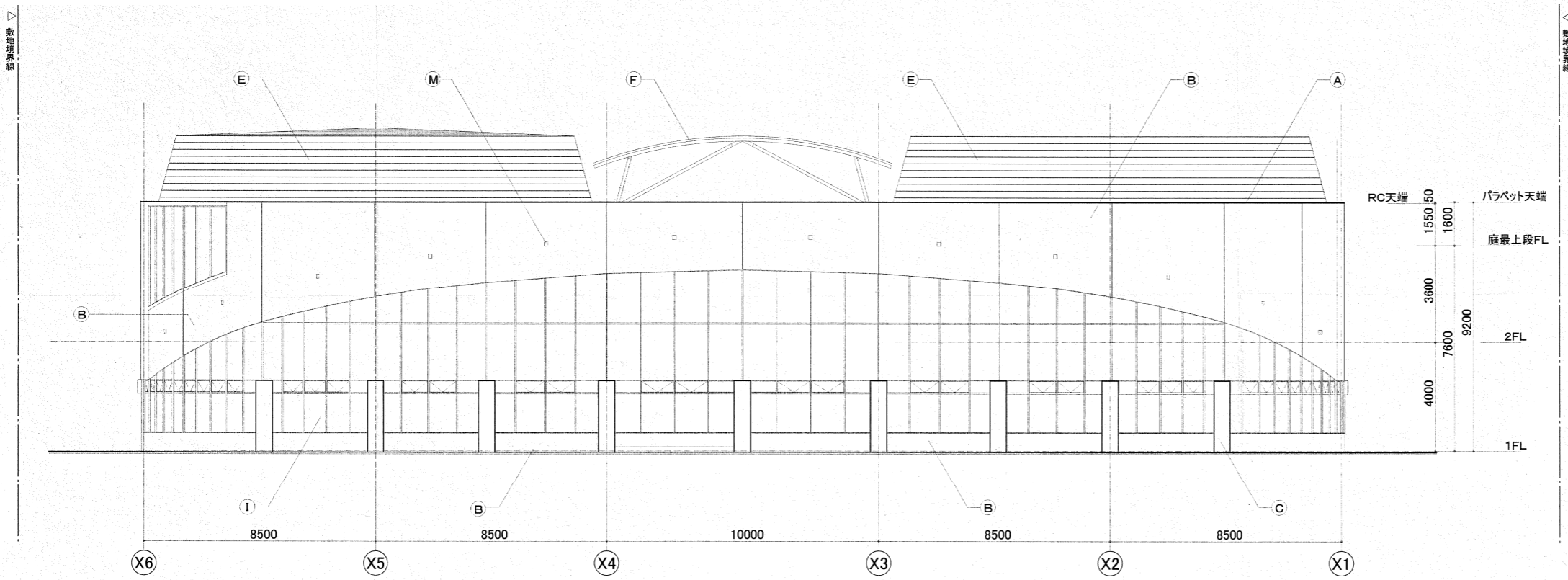


東立面図

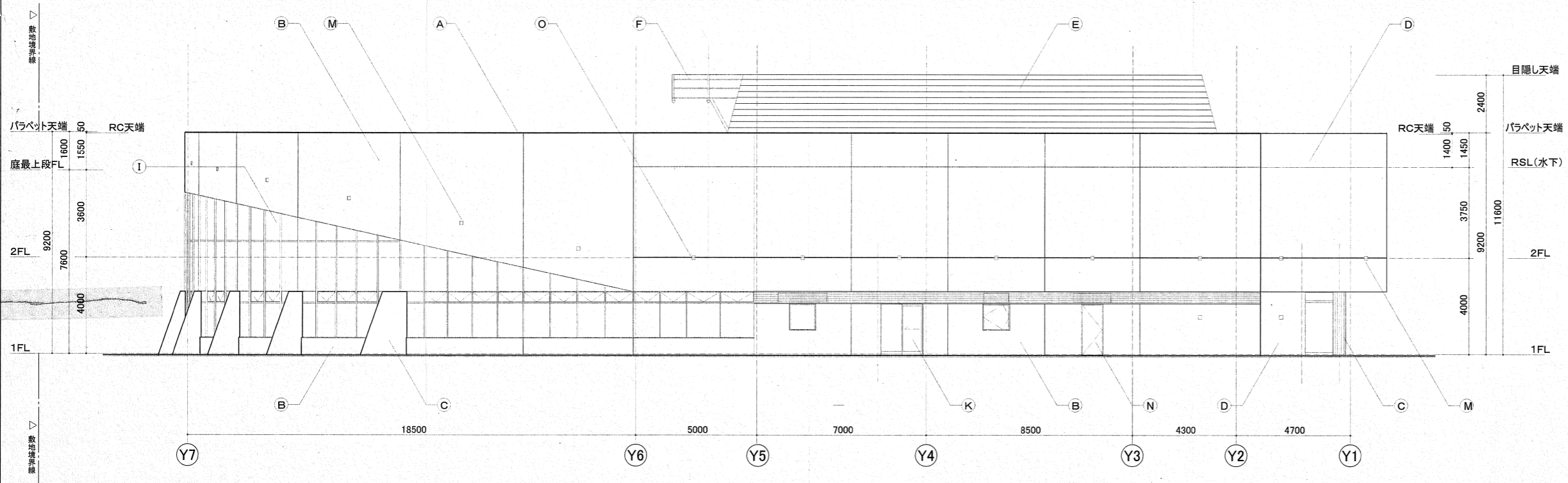
記号	仕上・仕様
A	笠木 : アルミ 色-3
B	50角磁器質モザイクタイル貼り(無ゆう TOTOスノーライン同等)
C	化粧コンクリート打放シ フッ素樹脂塗装
D	50角磁器質モザイクタイル貼り(施ゆう TOTOスノーライン同等)
E	金属板 一文字葺キ t=0.6 (パーフェクトルーフ)
F	キャノピー : 網入り t=6.8 (鉄部 ウレタン塗装)
G	庇 : スチール支持金物 + スチールルーバー + 網入り磨きガラスt=10 (鉄部 ウレタン塗装)
H	フレックスフェイス (内照式サイン)
I	スチールカーテンウォール フッ素樹脂塗装
J	ステンレスサッシュ ウレタン塗装
K	アルミサッシュ 電解着色
L	化粧目地 アルミリブ取り付け
M	150角 透光ガラスタイル取り付け
N	スチールドア フッ素樹脂塗装
O	150角穴(Y5-Y6間-東西計2カ所)

資料3 金谷生涯学習センター関係図面

記号	仕上・仕様
A	笠木 : アルミ E-3
B	50角磁器質モザイクタイル貼り(無ゆう TOTOスノーライン同等)
C	化粧コンクリート打放シ フッ素樹脂塗装
D	50角磁器質モザイクタイル貼り(施ゆう TOTOスノーライン同等)
E	金属板 一文字葺キ t=0.6 (パーフェクトルーフ)
F	キャノピー : 網入り t=6.8 (鉄部 ウレタン塗装)
G	庇 : スチール支持金物 + スチールルーバー + 網入り磨きガラスt=10 (鉄部 ウレタン塗装)
H	フレックスフェイス (内照式サイン)
I	スチールカーテンウォール フッ素樹脂塗装
J	ステンレスサッシュ ウレタン塗装
K	アルミサッシュ 電解着色
L	化粧目地 アルミリブ取り付け
M	150角 蓄光ガラススタイル取り付け
N	スチールドア フッ素樹脂塗装
O	150角穴 (Y5-Y6間-東西計2カ所)

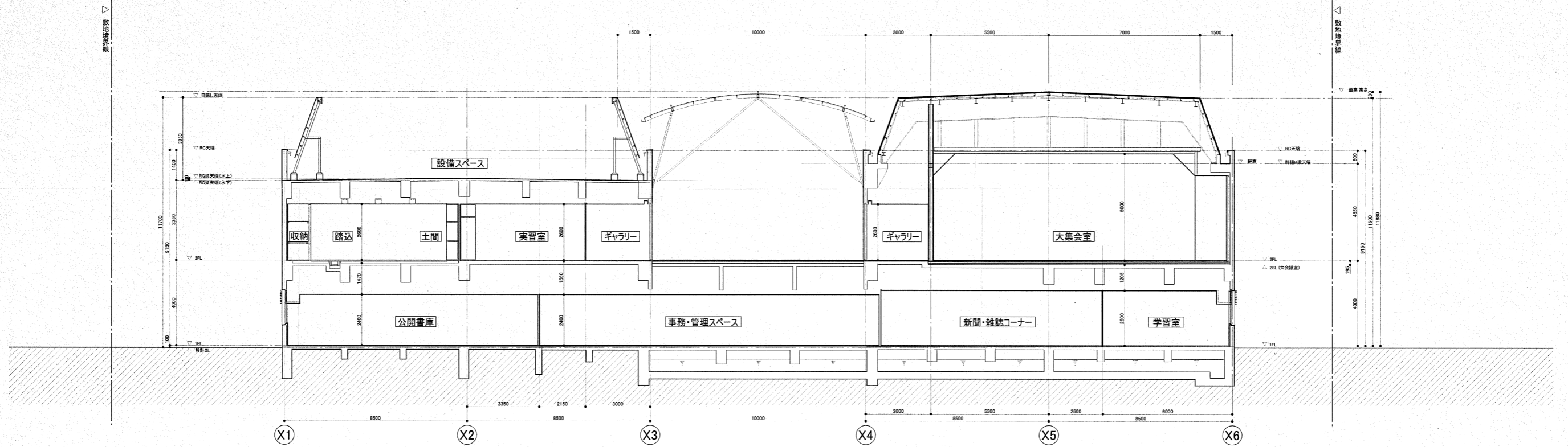


北立面図

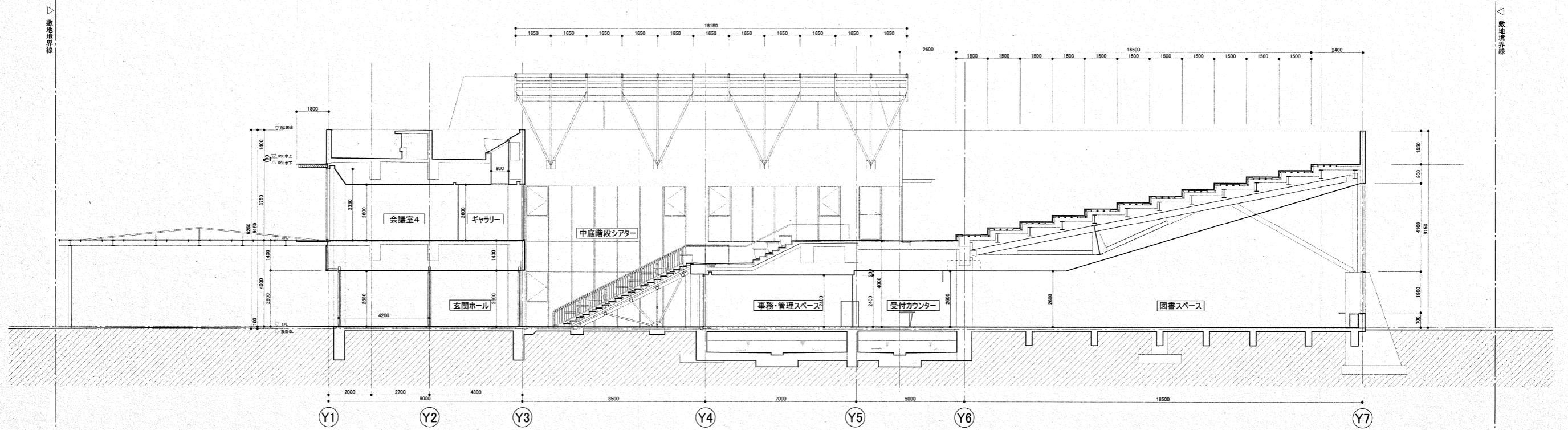


西立面図

資料3 金谷生涯学習センター関係図面

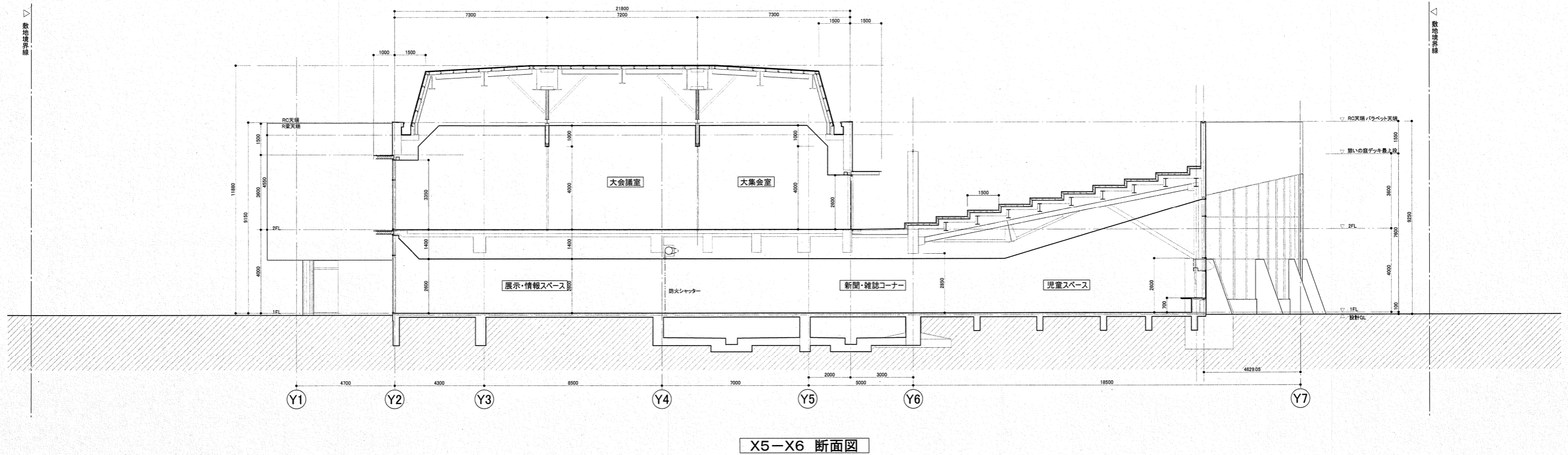
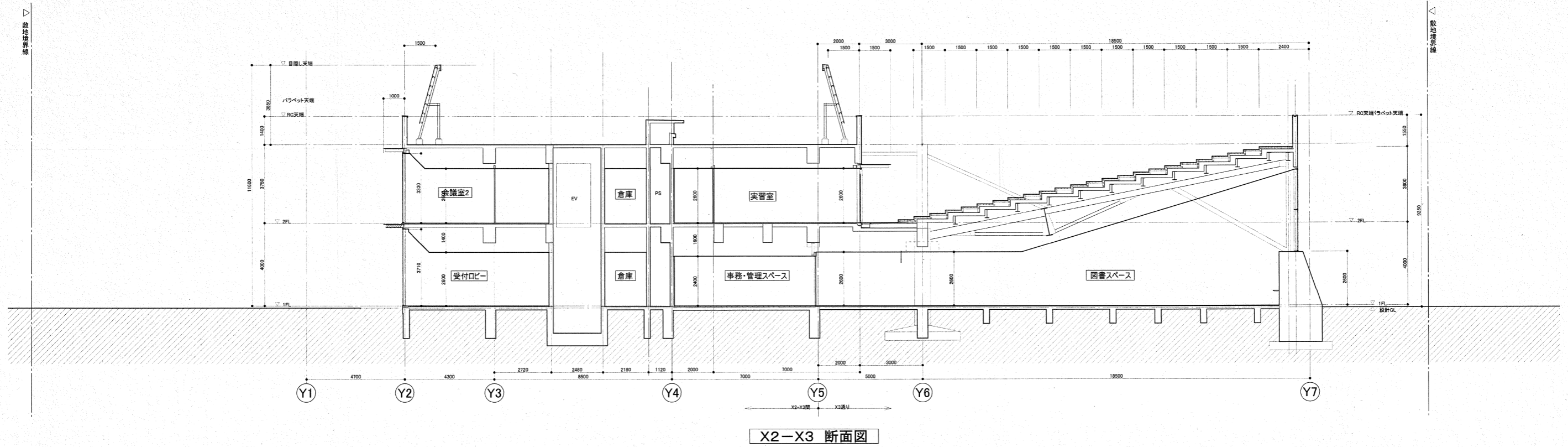


Y4-Y5 断面図



X3-X4 断面図

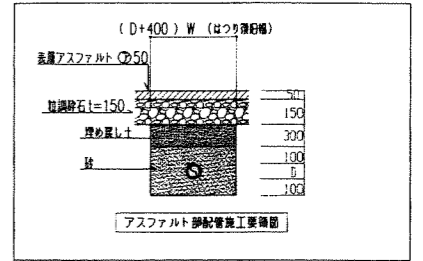
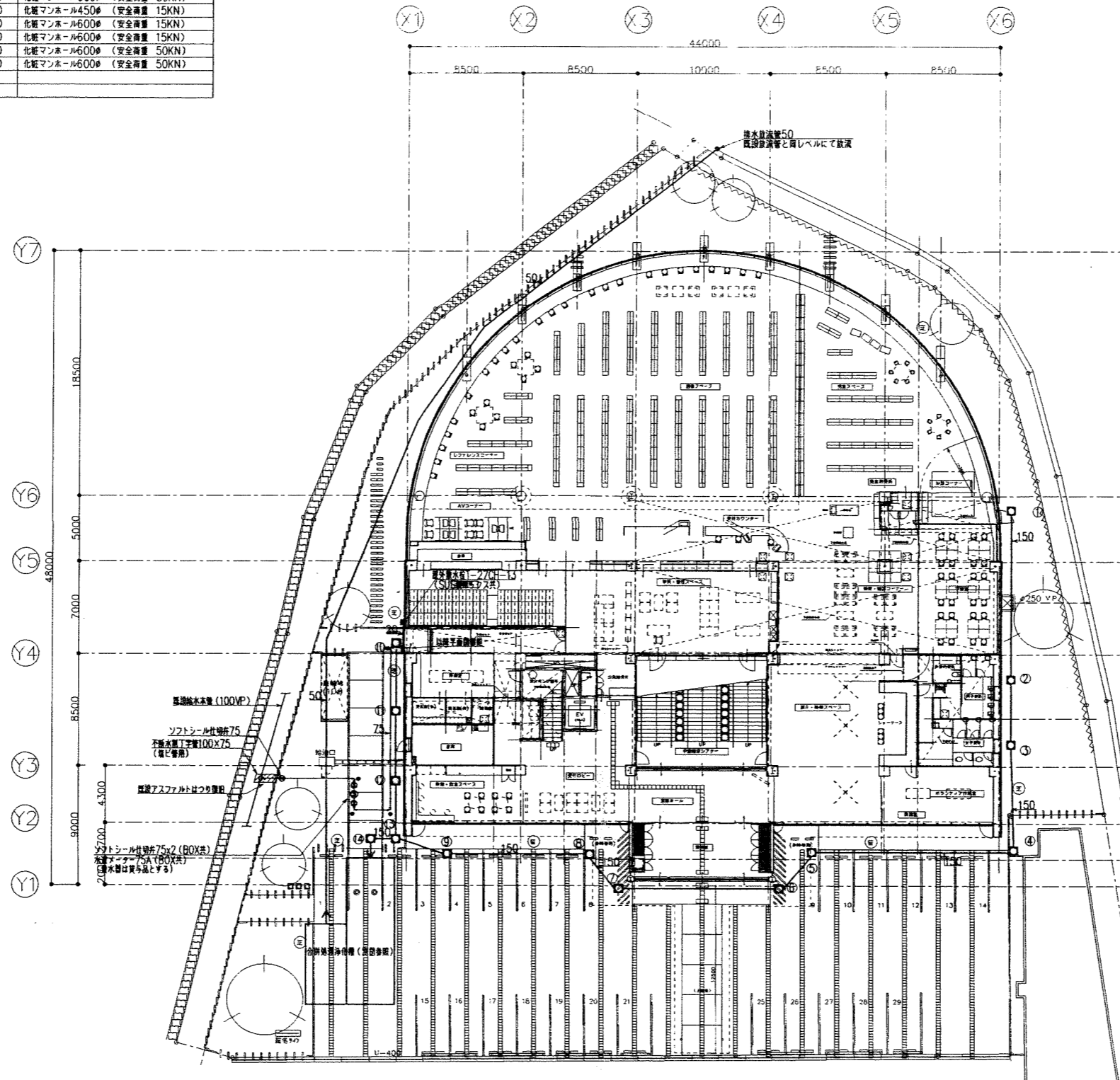
資料3 金谷生涯学習センター関係図面



資料3 金谷生涯学習センター関係図面

番号	名称	記号	寸法	深さ(mm)	備考
①	インバート制	SC-2	450 x 450	500	化粧マンホール450φ (安全荷重 15KN)
②	インバート制	SC-3	600 x 600	630	化粧マンホール600φ (安全荷重 15KN)
③	インバート制	SC-3	600 x 600	680	化粧マンホール600φ (安全荷重 15KN)
④	インバート制	SC-3	600 x 600	760	化粧マンホール600φ (安全荷重 50KN)
⑤	インバート制	SC-3	600 x 600	910	化粧マンホール600φ (安全荷重 50KN)
⑥	インバート制	SC-3	600 x 600	950	化粧マンホール600φ (安全荷重 50KN)
⑦	インバート制	SC-3	600 x 600	1070	化粧マンホール600φ (安全荷重 50KN)
⑧	インバート制	SC-3	600 x 600	1110	化粧マンホール600φ (安全荷重 50KN)
⑨	インバート制	SC-4	600 x 600	1220	化粧マンホール600φ (安全荷重 50KN)
⑩	インバート制	SC-2	450 x 450	570	化粧マンホール450φ (安全荷重 15KN)
⑪	インバート制	SC-3	600 x 600	630	化粧マンホール600φ (安全荷重 15KN)
⑫	インバート制	SC-3	600 x 600	690	化粧マンホール600φ (安全荷重 15KN)
⑬	インバート制	SC-4	600 x 600	1260	化粧マンホール600φ (安全荷重 50KN)
⑭	インバート制	SC-4	600 x 600	1280	化粧マンホール600φ (安全荷重 50KN)

*軒深さはGLからとする。



屋外		
キー式排水栓	T-27CH-13	1
	SUS製ボックス	1

屋外配管図・排水網リスト (衛生設備) 1:200

*給水配管は、配管上および下部に砂を敷き詰め埋戻しを行う事。
*図中 ● 印は埋戻し表示を示す。