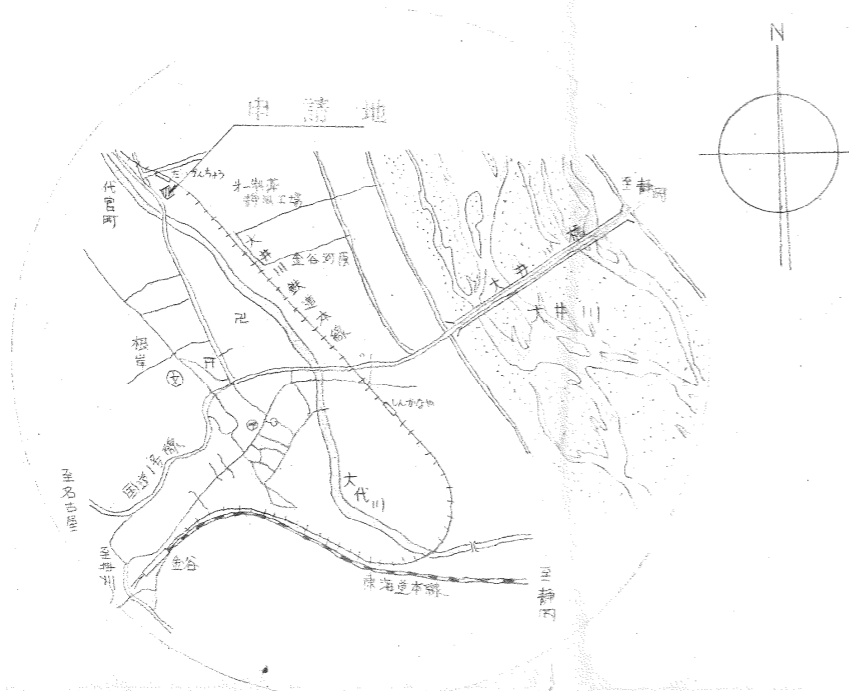
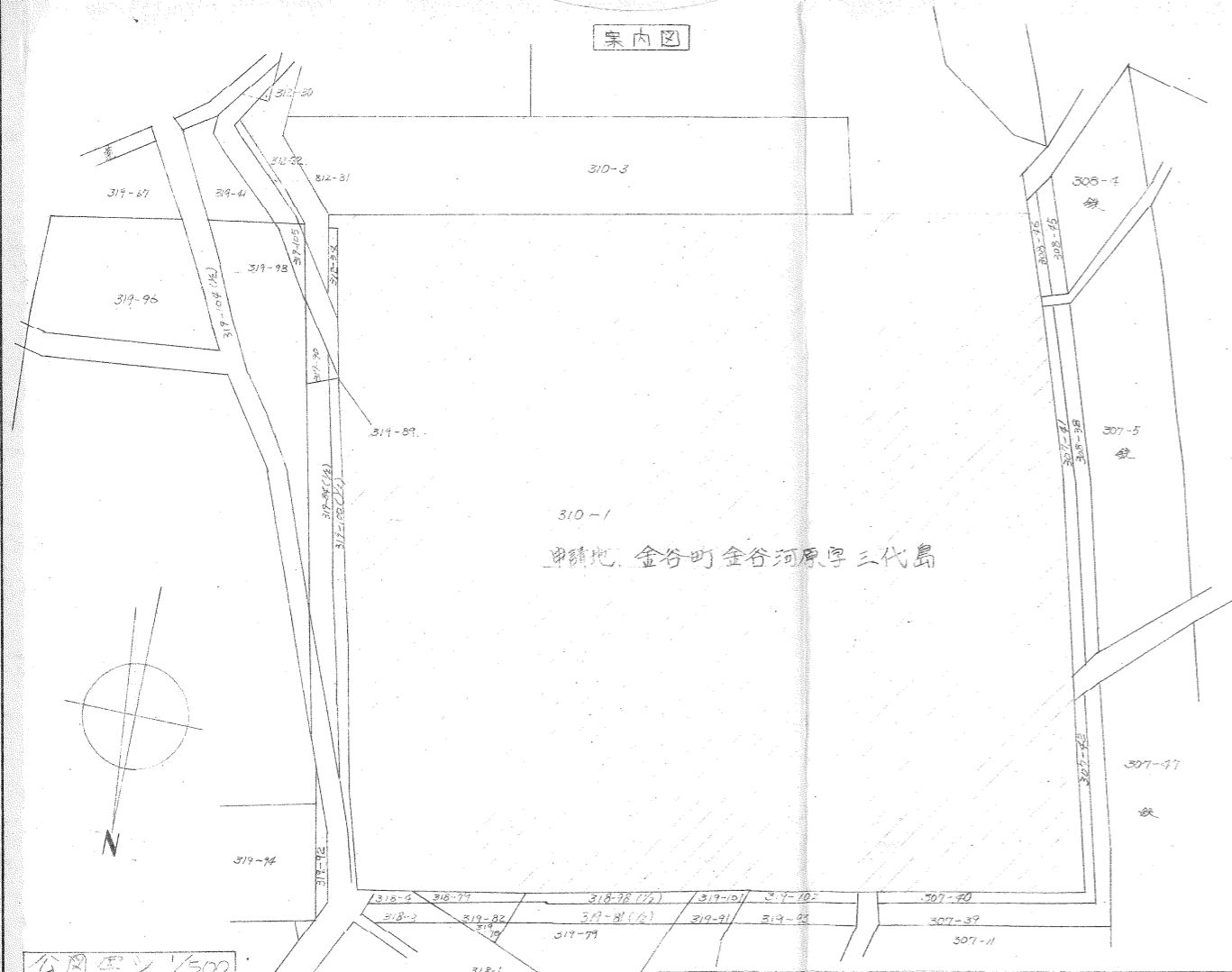


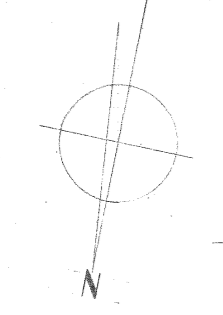
資料12 旧金谷庁舎基礎関係図面



案内図

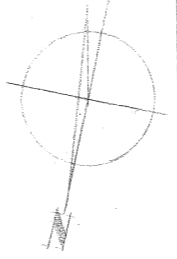
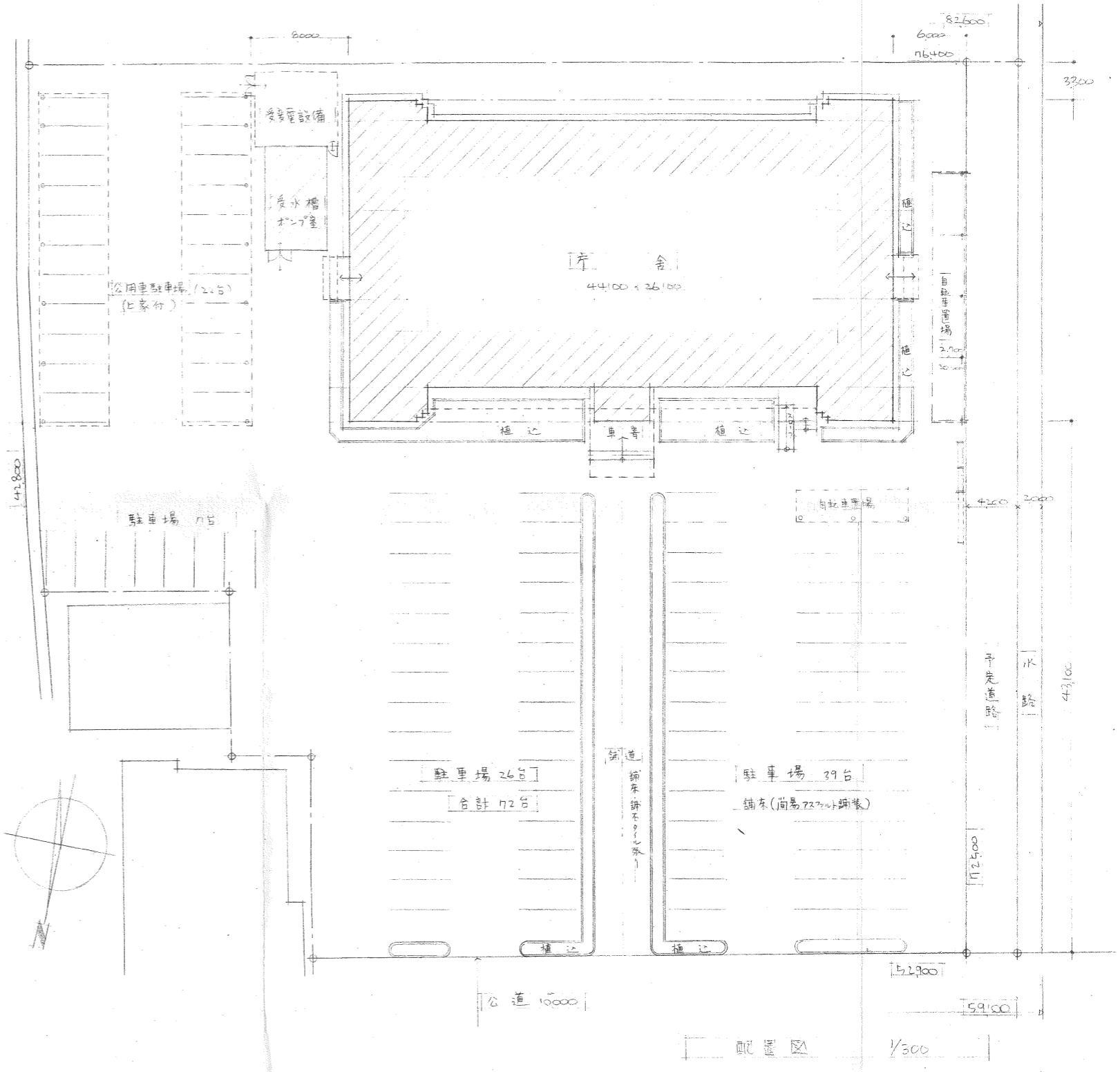


申請地 金谷町金谷河原字三代島



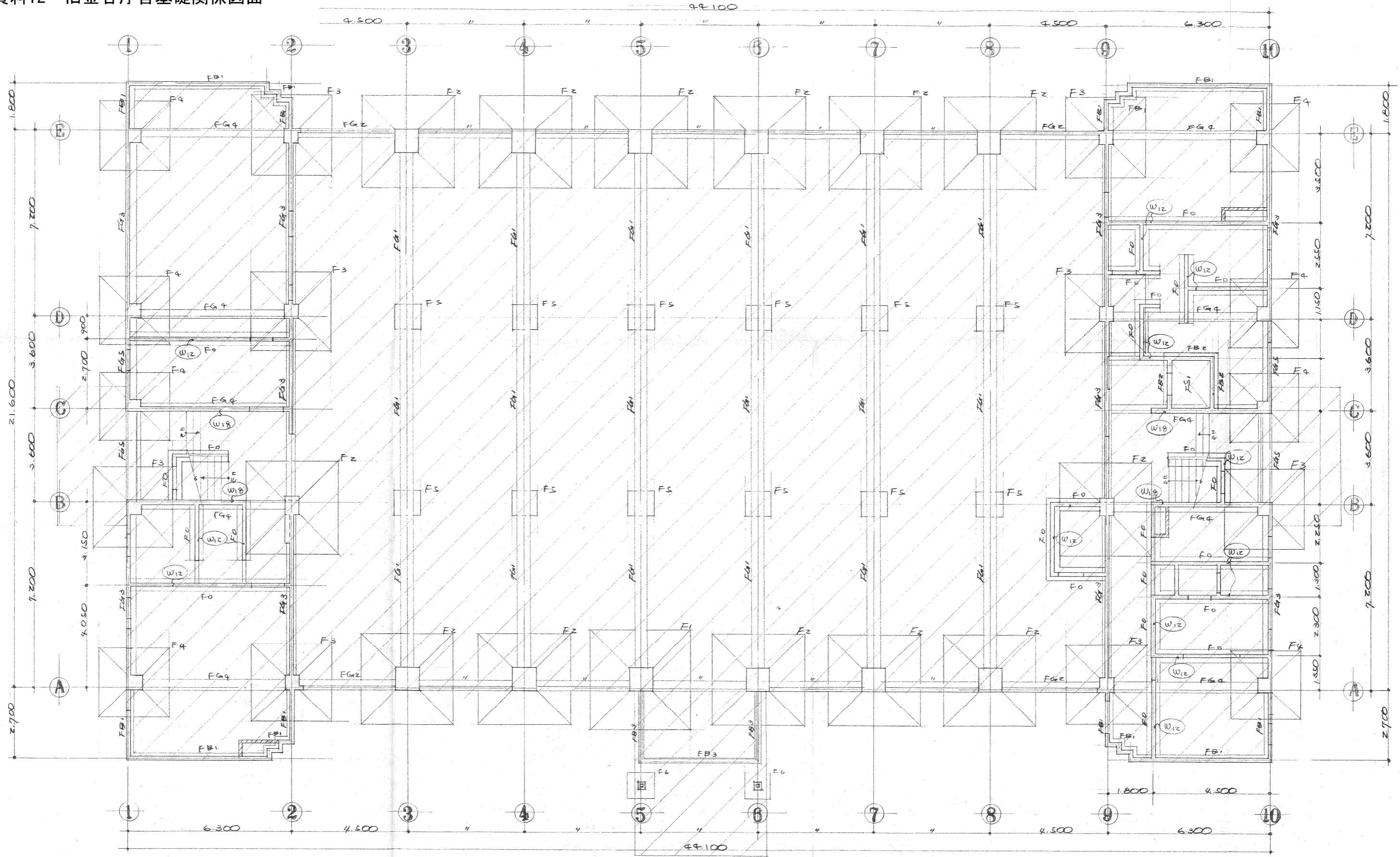
公図等 1/500

敷地面積	4852.00	建坪率	31.81%
建築面積	1543.396	容積率	73.55%



棟別/階別	建築面積	1 F	2 F	3 F	R F	合計
庁舎	1116.144	1016.694	1013.904	1013.904	96.78	3141.282
公用車々庫	297.00	297.00				297.00
受水槽棟	42.342	42.342				42.342
自転車置場	87.91	87.91				87.91
渡り廊下						
合計	1543.396	1443.946	1013.904	1013.904	96.78	3568.534

資料12 旧金谷庁舎基礎関係図面

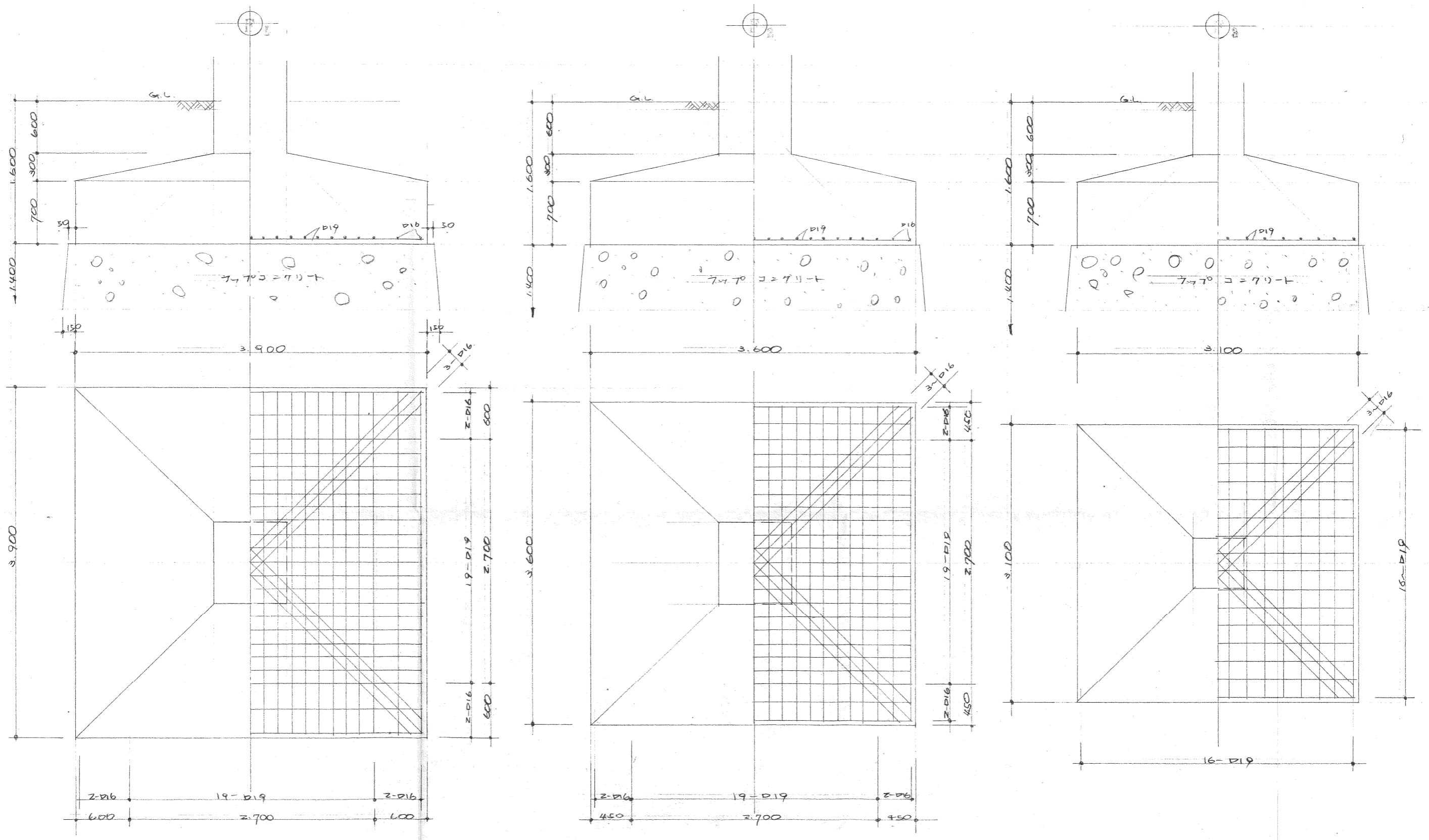


基礎伏図 1:100

階1) 階壁を示す  
 特記) 外ハ 壁厚  $t = 150 \text{ mm}$   $t \geq 2L$   
 細ハ  $CE \phi 100$  挿入  
 小ナ部分  $t$  同  $\phi$  挿入

資料12 旧金谷庁舎基礎関係図面

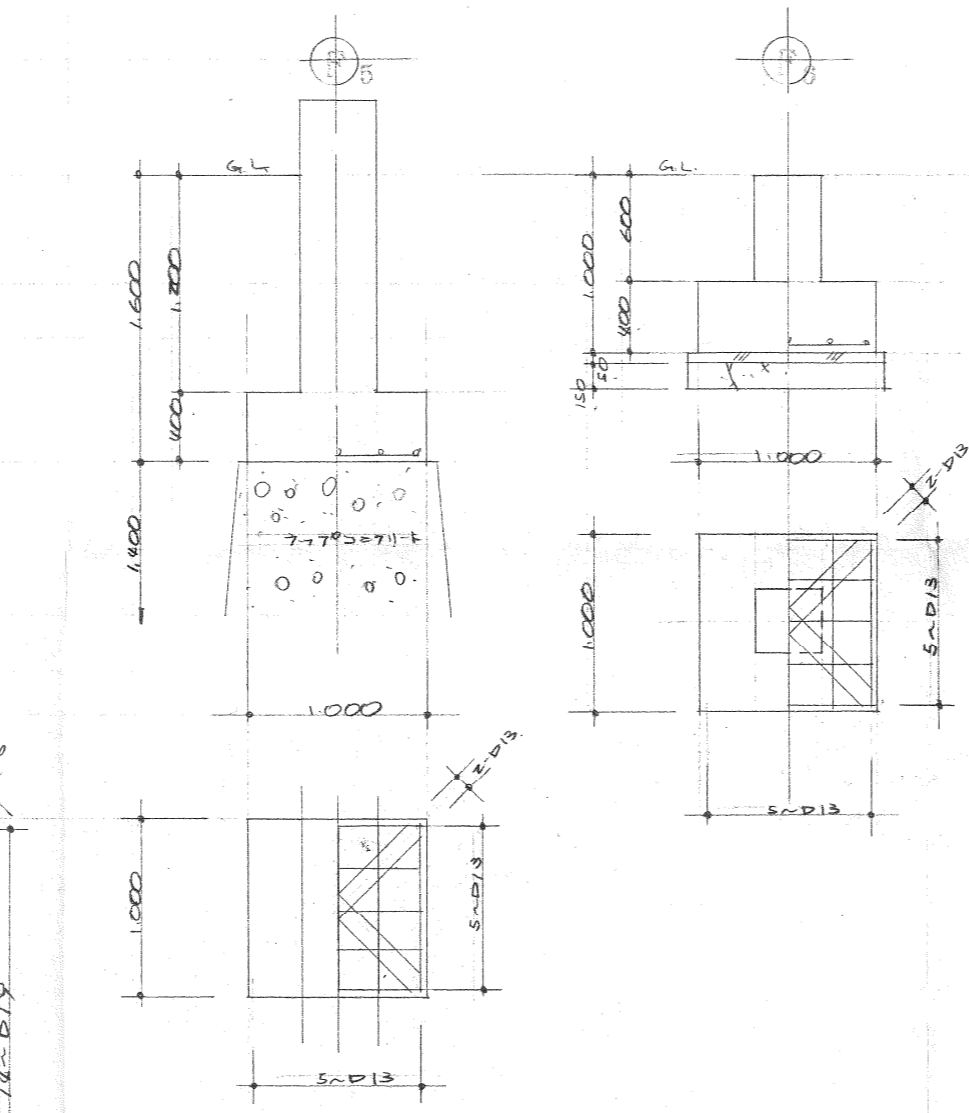
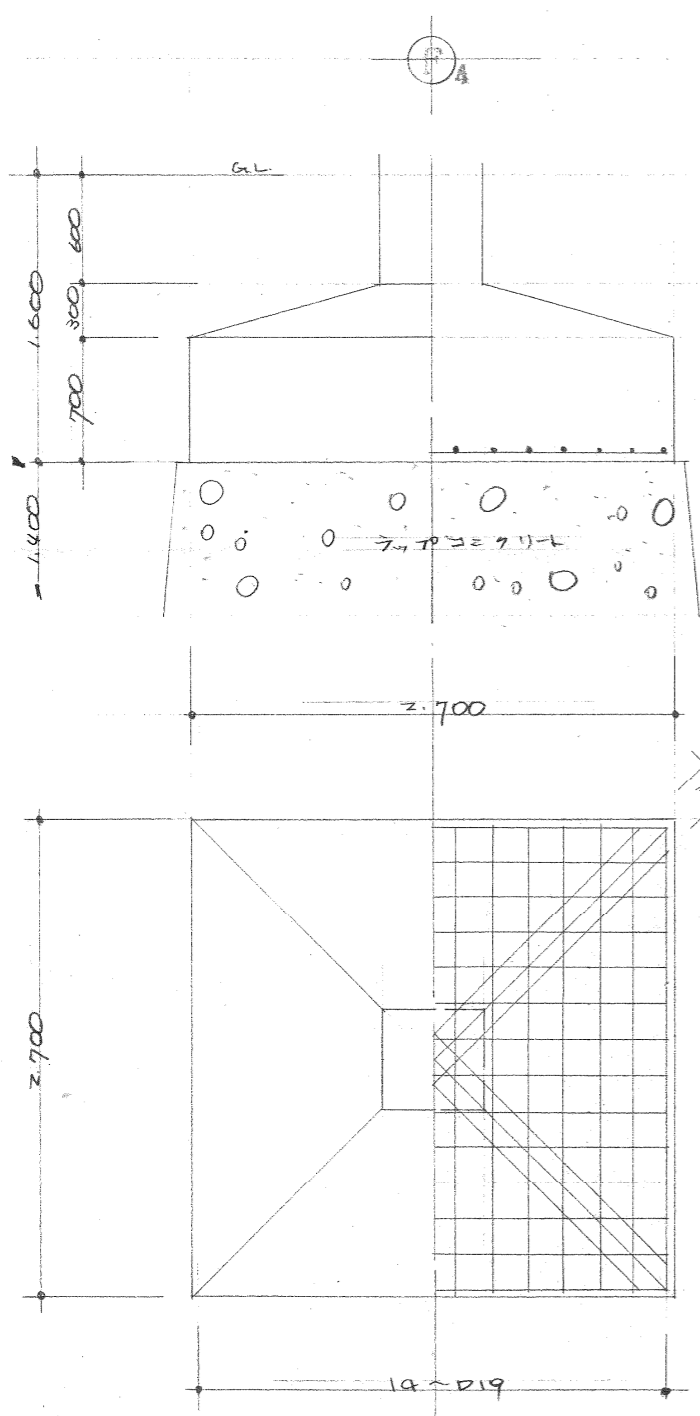
基礎設計図 (1)



資料12 旧金谷庁舎基礎関係図面

腰筋 D13  
中尺 410-600

基礎 1/4 x 1/4 (2) 1:30



土間コンクリート配筋図

