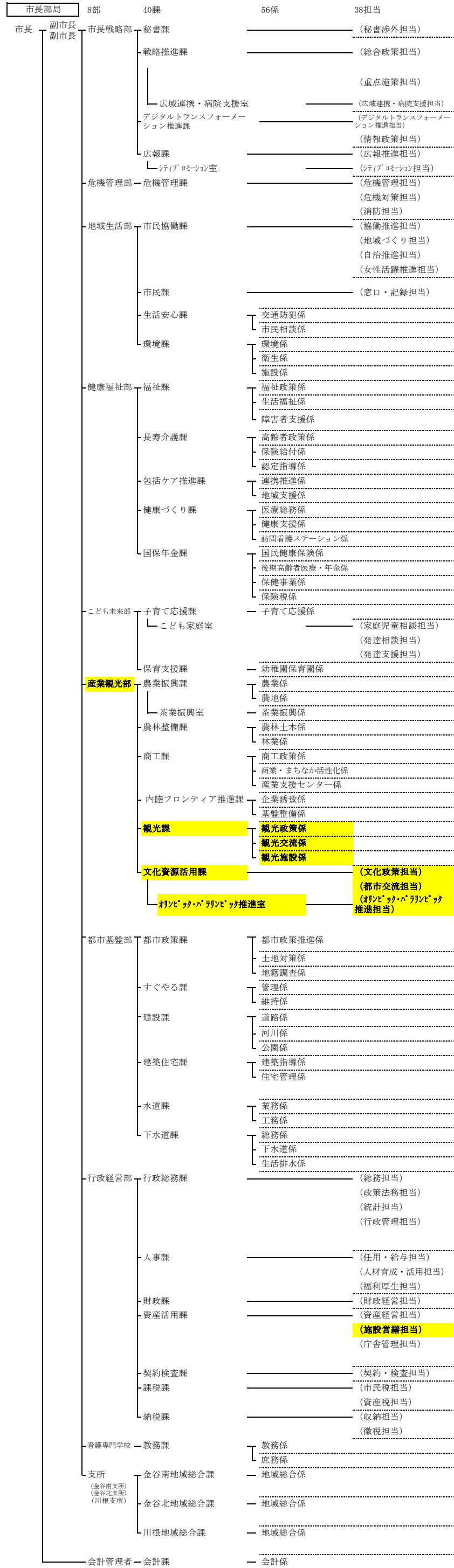
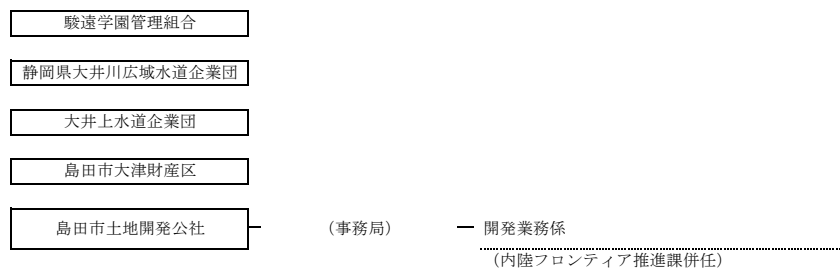
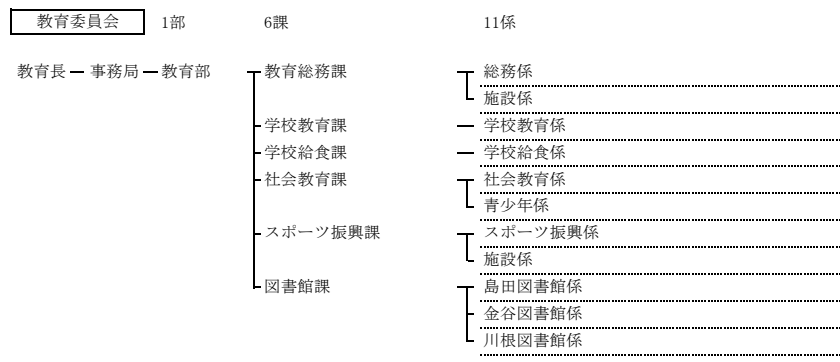


令和4年度 島田市行政組織図



令和3年度 島田市行政組織図





R4	市長部局	9部	42課	5室	61係	36担当
	教育部局	1部	6課		11係	
	合計	10部	48課	5室	72係	36担当

R3	市長部局	8部	40課	5室	56係	38担当
	教育部局	1部	7課		14係	
	合計	9部	47課	5室	70係	38担当

