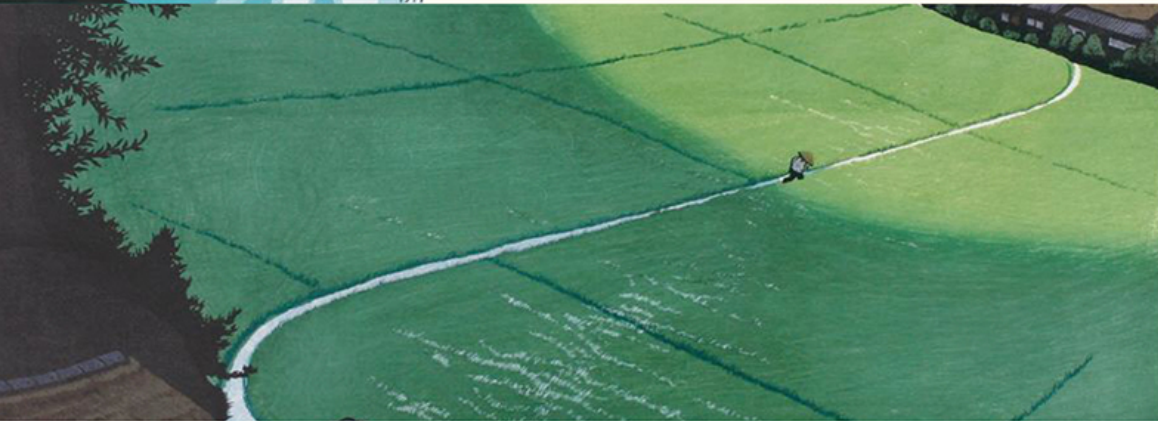
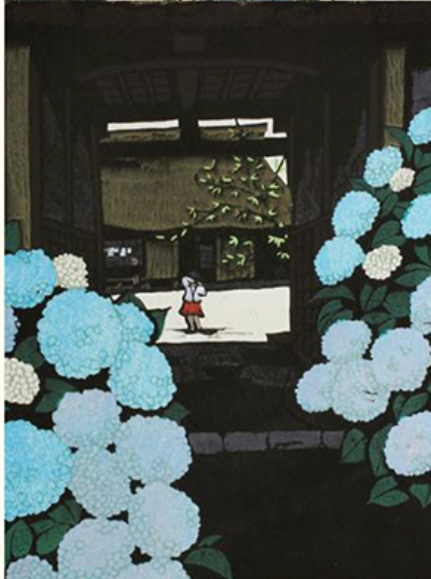




収蔵品展
海野光弘

私
だけの
この
一枚



2023. 9.16^土 - 12.10^日

開館時間：午前9時～午後5時（入館は午後4時30分まで） 休館日：月曜日（月曜日が祝日の場合は開館、翌日休館）

観覧料（本館・分館共通）：一般 300円・団体 240円（20名以上） ※中学生以下無料 ※障害者手帳を提示された方と介助者1名は無料

本館展示案内：企画展「日本グラフィックデザインの曙光 原弘」10月7日（土）～12月17日（日） 無料開放日：ふじのくに文化財オータムフェア協賛 11月3日（金・祝）

島田市博物館分館 / 海野光弘版画記念館 〒427-0037 静岡県島田市河原二丁目16番5号 TEL・FAX：0547-34-3216

左上より時計回り 海野光弘 木版（部分）《有明千拓の蓮田》1975年、《風の黄昏》1975年、《夕栴》1973年、《雪原》1978年、《あじさいの門》1972年、《霧雨の遠野》1977年、《追い陽》1976年、《波紋映》1977年 ©Katsue Unno 2023

【ホームページ】



【フェイスブック】



【インスタグラム】

