

## 第3章

# 20年後の公共交通のすがた

本市では、ワークショップを通じて未来の島田市の姿について市民の皆さんと一緒に考えてきました。 🔍▶P.44

市民の皆さんからいただいたアイデアをもとに、現在の島田市の公共交通に関する悩み、理想とする20年後の公共交通について説明します。

### 1 市民の生活を支える公共交通

#### 現在の悩み

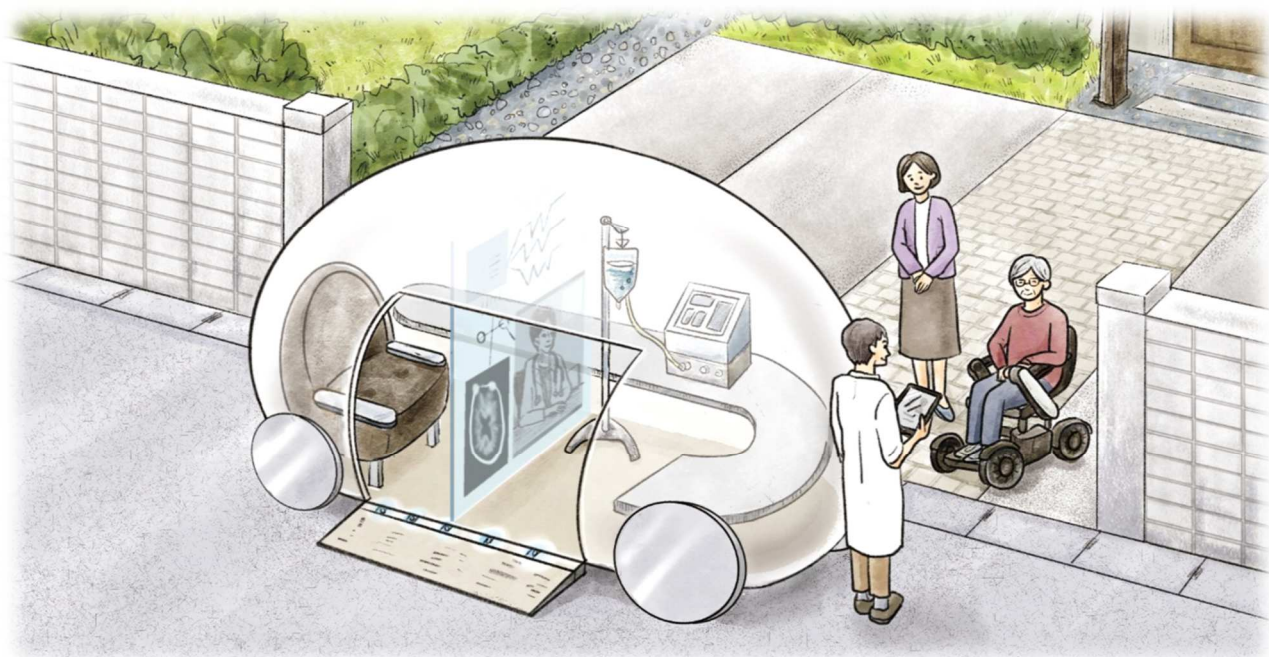
買い物や病院に行かなきゃいけないけど、一人で出かけるのは大変…。

助けてくれる人もいないし、どうすればいいの？



#### 20年後の理想のすがた

- 看護師が患者宅を訪問し、車両内でオンライン診療を受けられる。
- 移動販売が発達し、ドローンで配送するシステムも普及している。
- 外出に不安を抱える人も、安心して生活ができる。



## 2 市民の豊かなくらしを支える公共交通

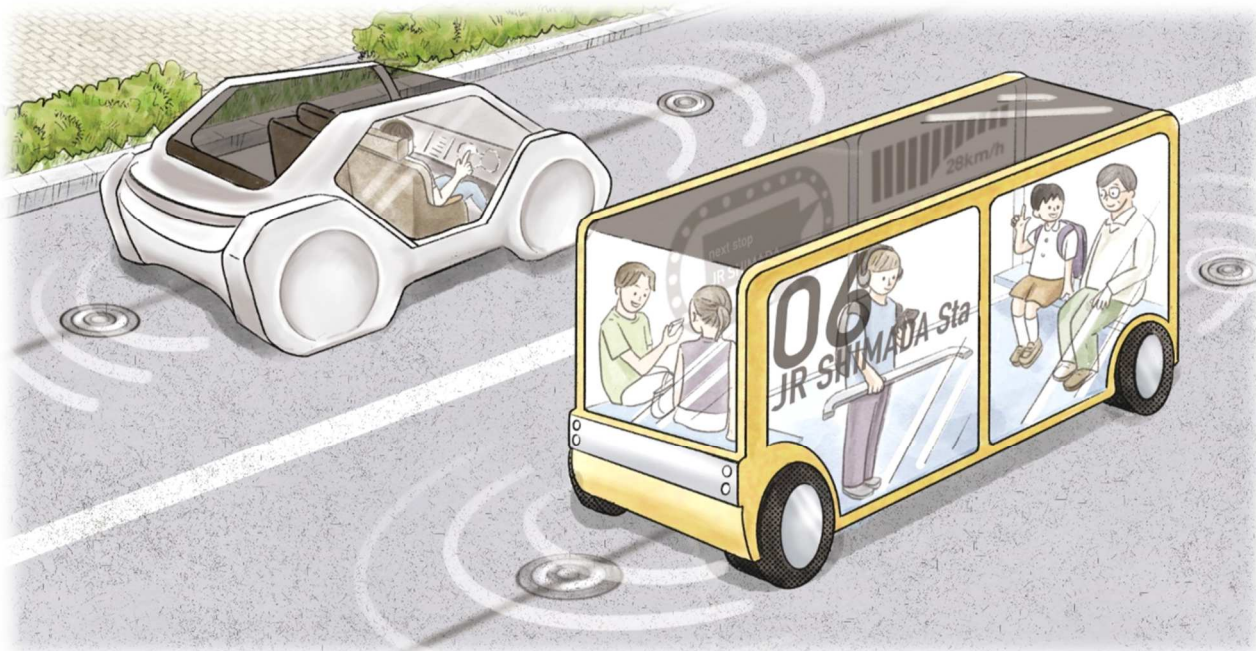
### 現在の悩み

年をとって運転が不安になってきたし、そろそろ運転免許証を返納しようかな。  
返納後も、今までと変わらずいろんなところにお出かけできればいいんだけど…。



### 20年後の理想のすがた

- インターネットで注文すると、自動運転のタクシー車両が家の前まで迎えに来てくれる。
- AI が最適ルートを決めて、近所の人と相乗りで楽しくおしゃべりしながらおでかけができる。



### 3 活気のあるまちなかを作るための公共交通

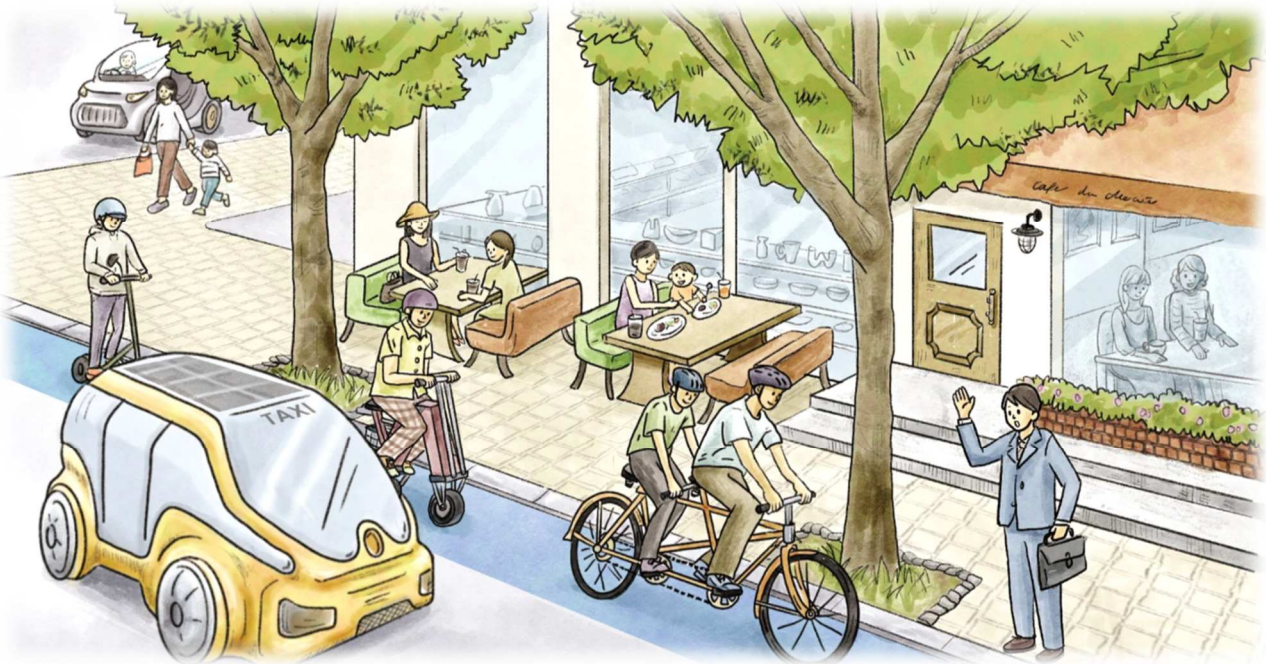
#### 現在の悩み

島田駅前には、歩いている人があまりいなくて寂しい。  
お店も駐車場も少ないから、気軽に遊びに行くこともできない…。



#### 20年後の理想のすがた

- 市街地巡回交通やタクシー、シェアサイクルや電動キックボードなどのさまざまな交通手段があり、住む人だけでなく遊びに来た人や働く人も自由にまちなかを移動できる。
- 小型EV車両などの環境に配慮した車両が普及している。
- 緑豊かな公園やおしゃれな飲食店が並び、活気のあるまちなかになっている。



## 4 島田市をまるごと楽しむための公共交通

### 現在の悩み

観光で島田に行ってみよう！  
蓬莱橋も行きたいし、SLも乗ってみたい。行きたいところが  
たくさんあるけど…どうやったら行けるんだろう？  
どこで調べたらいいのかな？



### 20年後の理想のすがた

- バス、電車、タクシーなど、様々な交通手段の乗換案内が一つのアプリで確認できて、予約や決済が簡単にできる。
- 駅や空港から観光施設を回れる観光プランを利用することで、自分で経路を調べることなくスムーズに観光を楽しめる。
- 駅前には各地への行き方、乗り場や出発時間がわかるデジタルサイネージがある。多言語対応していて、外国人も安心。

