

島田第四小学校校舎等建設工事基本計画概要について

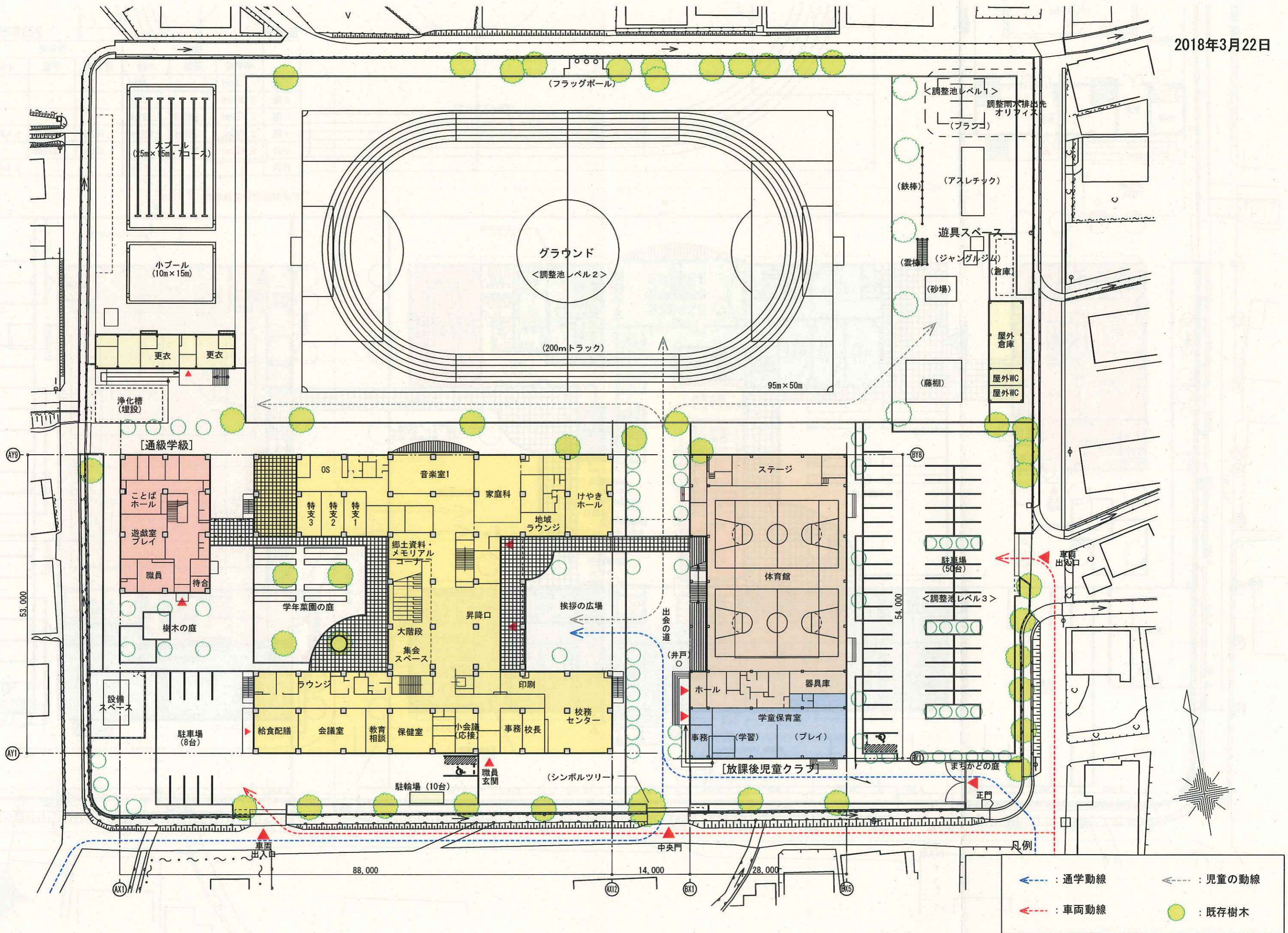
1 最終案概要

・校舎 鉄筋コンクリート造4階建て	延床面積	6493.48 m ²
・渡り廊下 鉄骨造	延床面積	66.00 m ²
・屋内運動場 鉄骨造一部2階建て	延床面積	1290.50 m ²
・放課後児童クラブ 鉄骨造平屋建て	延床面積	276.75 m ²
・通級教室 鉄筋コンクリート造2階建て	延床面積	624.00 m ²
・プール 大プール、小プール		
・プール附属棟 鉄骨造平屋建て	延床面積	150.00 m ²
・屋外倉庫・屋外トイレ 鉄骨造平屋建て	延床面積	108.00 m ²
・駐輪場	延床面積	12.00 m ²

2 建設検討委員会からの要望、意見

- ・体育館の防災倉庫を広く欲しい(空間をうまく利用でも可)
- ・体育館ステージ裏の窓は不要
- ・体育館ステージの裏の窓はあっても良い
- ・体育館ステージ横の放送室は2階に出来ないか
- ・図書室の両サイドに特別教室があるが、騒音対策は大丈夫か
- ・児童用女子トイレの数は増やせないか(現状5、計画4)
- ・マンホールトイレを設置してもらいたい
- ・シンボルツリー(けやき)をどのように残すのか(移設など)

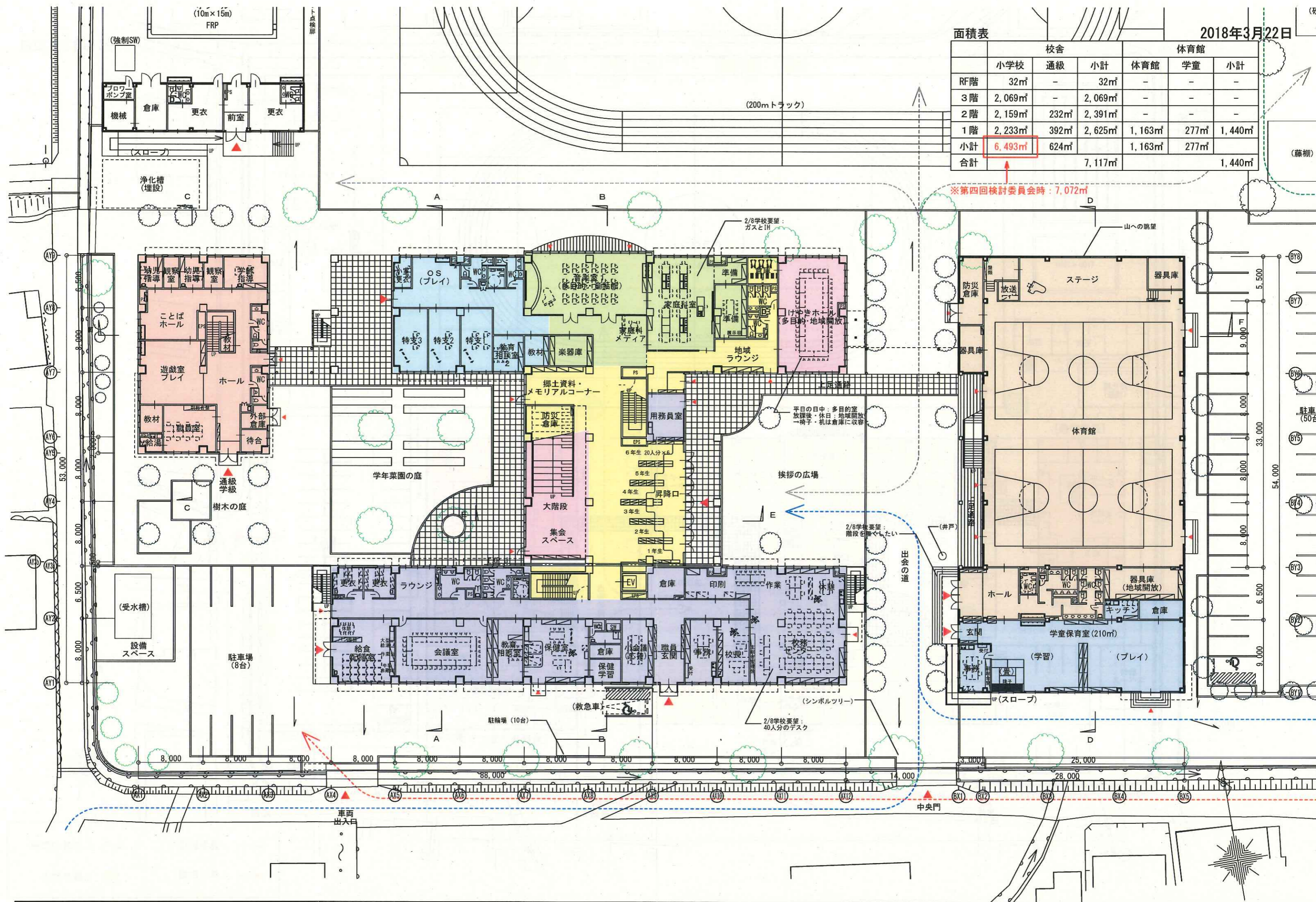
※上記の意見は今後の実施設計のなかで検討していくことを回答

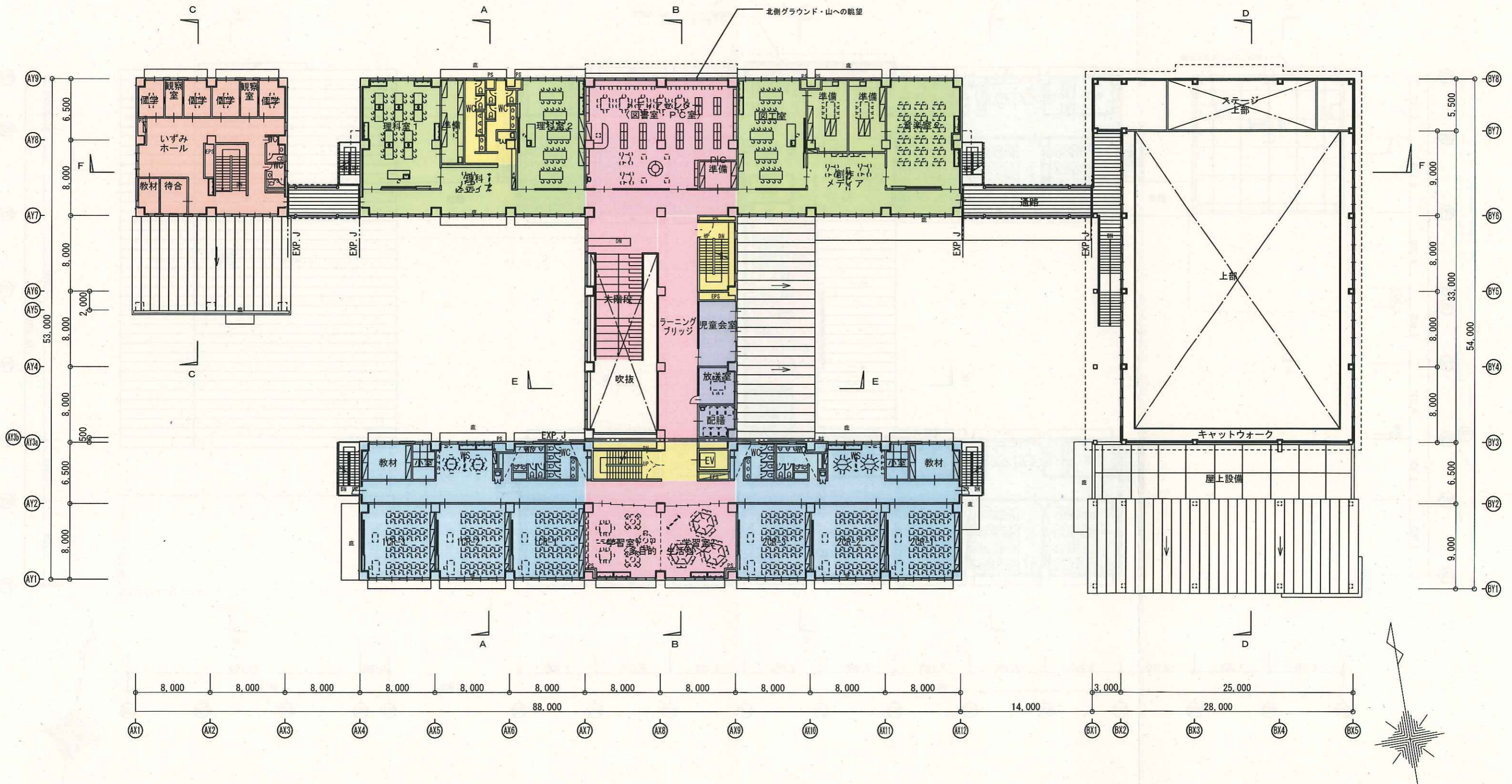


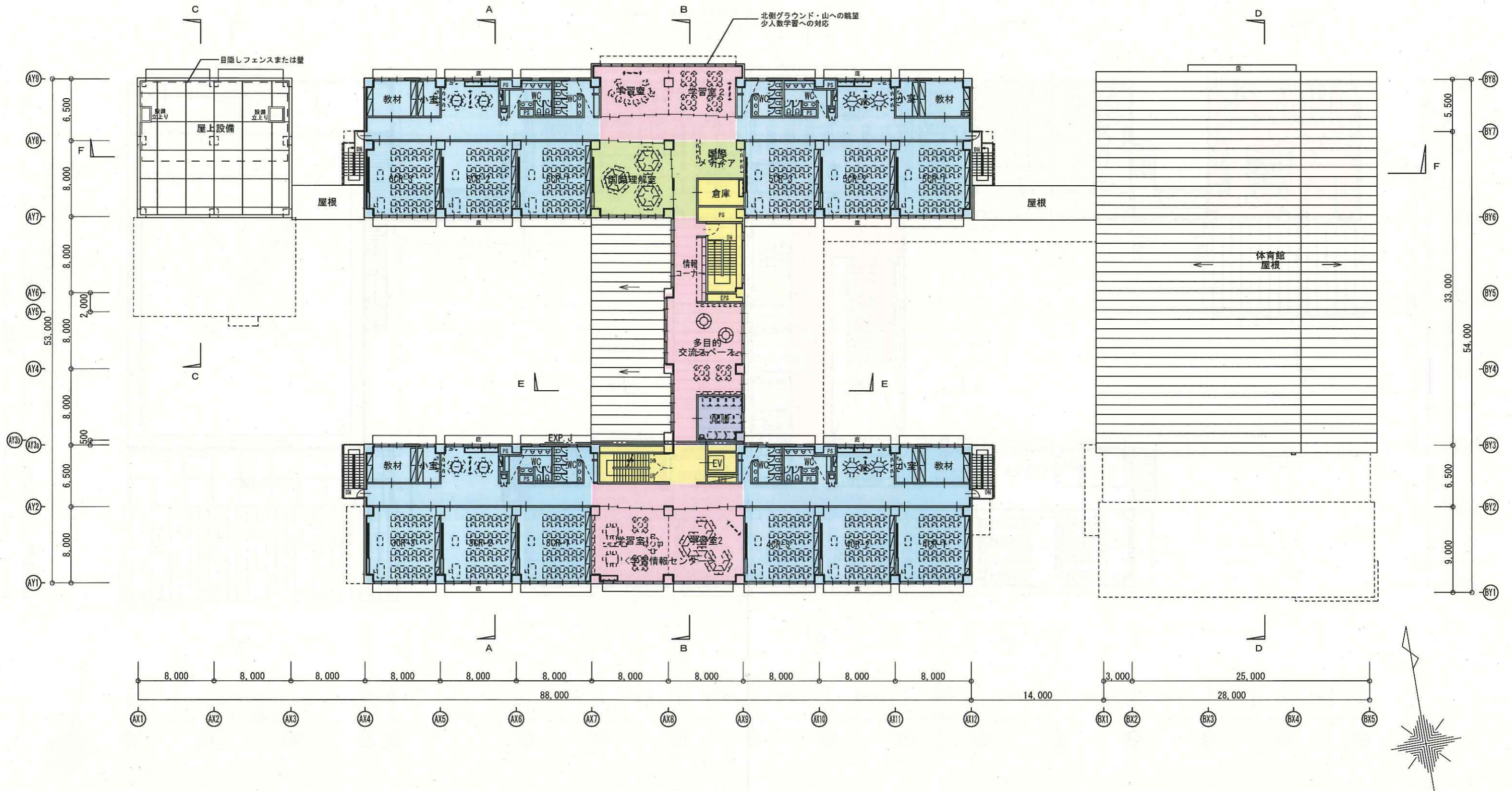
面積表

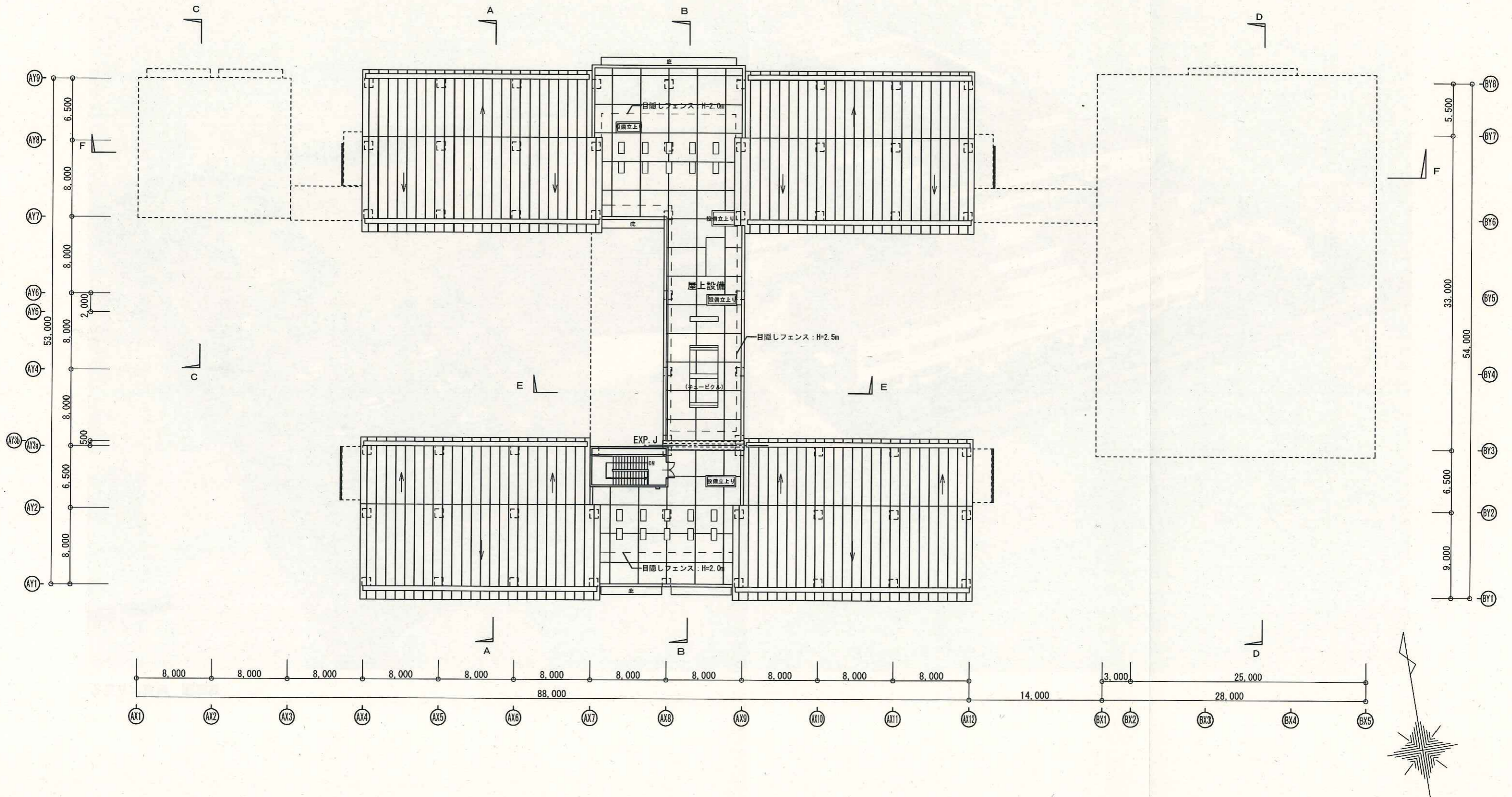
	校舎			体育館		
	小学校	通級	小計	体育館	学童	小計
RF階	32㎡	-	32㎡	-	-	-
3階	2,069㎡	-	2,069㎡	-	-	-
2階	2,159㎡	232㎡	2,391㎡	-	-	-
1階	2,233㎡	392㎡	2,625㎡	1,163㎡	277㎡	1,440㎡
小計	6,493㎡	624㎡	7,117㎡	1,163㎡	277㎡	1,440㎡
合計						

※第四回検討委員会時：7,072㎡











鳥瞰図 南東より見る