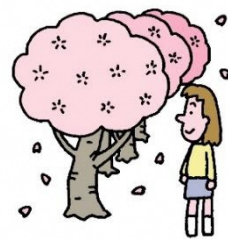


番生寺会館だより

ひろめよう あたらしい心の様式 差別のない世の中へ
3月号 島田市番生寺 301-1 0547-46-0609



新型コロナウイルス感染症への感染対策が、徐々に緩和されつつありますが、終息したわけではありません。感染防止に努めましょう。

桜がようやく開花し始めました!!

昨年は会館・番生寺ふれあい広場の桜は満開でしたが、今年は、まだつぼみが多いです。3月30日に開花をし始めました。満開は4月5日前後だと思われます。桜が満開のころ、ぜひお花見にお出かけください。ただし、マスクをしたり、密を避けるなどコロナ対策をし、お花見を楽しみましょう。

さて、本年度も会館は2名体制で運営します。館長の鈴木と相談員の相田です。よろしくお願ひいたします。鈴木は前館長の松本に代わり、4月より勤務しています。

写真→上は昨年3月28日、下は今年3月30日の桜です。数輪開花しました。



【前館長退任あいさつ】

3月31日をもちまして館長を退任しました。令和元年2月より令和6年3月までの4年2カ月間を番生寺会館で勤務させていただきました。地域の方々や利用者の方々のご理解とご支援をいただき、気持ちよく勤務することができました。これも皆様のおかげと、ただただ感謝するばかりです。本当にお世話になりました。

5月の会館だよりには、新館長鈴木正義さんの自己紹介やあいさつが掲載されると思います。

【4月の歳時記】

- 4日(木) 清明
- 8日(月) 花まつり
- 13日(木) 十三参り
- 19日(金) 穀雨
- 22日(月) アースデイ
- 29日(月) 昭和の日

ご理解をお願いします!!

今年も会館は職員2名で運営します。どちらも会計年度任用職員です。勤務時間は1日6時間です。9時から5時までの開館時間に館員を配置するため、早番と遅番で対応していきます。しかし、どちらかが出張や休暇の場合は一人勤務となります。土・日も週休の関係で一人勤務となります。土・日は原則 9:30~16:30の勤務となります。一人勤務の場合は勤務時間の関係で、利用者に合わせて開館時間を遅らせたり、閉館時間を早めたりする場合がありますのでご了承ください。休館日は月曜日と祝日、年末年始の6日間です。

1 新型コロナウイルス感染予防のためご協力をお願いします。

① 発熱者は来館を自粛 ② こまめな換気 ③ マスク着用（任意） ④ 密を避ける

2 大雨・豪雨による被害等が予想される場合は、利用の自粛をお願いします。

*避難指示発出時は利用できません。大雨、洪水、暴風警報が二つ出た時も同様です。

☆☆☆ 4月の会館使用予定 ☆☆☆

日	曜	9:00~12:00	13:00~17:00	18:00~21:30
1	月	休館日		
2	火	しまトレ		アポヤンド
3	水	川根会		地域委員
4	木		コーラス陽光・県隣協	
5	金	笑の会		
6	土	ボランティアふれ愛	チューリップ	
7	日			
8	月	休館日		
9	火	しまトレ		
10	水	川根会	よりみちまなび	
11	木		コーラス陽光	
12	金	笑の会		チューリップ
13	土		チューリップ	
14	日			
15	月	休館日（柳翠会）	（柳翠会）	
16	火	しまトレ・柳翠会	柳翠会	アポヤンド
17	水	川根会	よりみちまなび	
18	木		コーラス陽光	
19	金	笑の会		チューリップ・番生寺地区
20	土		チューリップ	
21	日			
22	月	休館日		
23	火	きしゃぼっぽ・しまトレ		
24	水	笑顔一番・川根会	よりみちまなび	
25	木		コーラス陽光	
26	金	笑の会		
27	土		チューリップ	志戸呂自治会
28	日			朝市の会
29	月	昭和の日・休業日		
30	火	しまトレ		

黒字は会議室、緑字は和室、青字は相談室、下線は調理室の利用

3月28日現在