

12. 行政・財政

1. 選挙執行状況

(衆議院議員選挙・参議院議員選挙)

単位: 人, %

執行年月日	区分	定数	候補者数	投票当日の有権者数			投票者数			投票率			有効投票数	無効投票数
				総数	男	女	総数	男	女	総数	男	女		
<衆議院議員選挙(小選挙区)>														
12. 6. 25	旧島田市	1	5	59,661	28,916	30,745	40,114	19,556	20,558	67.24	67.63	66.87	38,477	1,637
	旧金谷町	1	5	17,004	8,236	8,768	11,959	5,750	6,209	70.33	69.82	70.81	11,619	340
	旧川根町	1	5	5,460	2,679	2,781	4,377	2,134	2,243	80.16	79.66	80.65	4,255	122
15. 11. 9	旧島田市	1	3	60,618	29,423	31,195	40,513	10,703	20,810	66.83	66.96	66.71	39,113	1,400
	旧金谷町	1	3	16,933	8,227	8,706	11,994	5,740	6,254	70.83	69.77	71.84	11,712	281
	旧川根町	1	5	5,342	2,625	2,717	4,203	2,067	2,136	78.68	78.74	78.62	4,130	73
17. 9. 11	島田市	1	2	78,308	38,002	40,306	56,490	27,247	29,243	72.14	71.70	72.55	55,248	1,238
	旧川根町	1	2	5,257	2,572	2,685	4,305	2,100	2,205	81.89	81.65	82.12	4,247	58
21. 8. 30	島田市	1	3	83,598	40,644	42,954	61,776	30,152	31,624	73.90	74.18	73.62	60,619	1,156
<参議院議員選挙(選挙区)>														
16. 7. 11	旧島田市	2	5	60,857	29,504	31,353	38,050	18,541	19,509	62.52	62.84	62.22	36,806	1,242
	旧金谷町	2	5	16,934	8,258	8,676	11,144	5,365	5,779	65.81	64.97	66.61	10,760	384
	旧川根町	1	5	5,312	2,608	2,704	3,923	1,920	2,003	73.85	73.62	74.08	3,808	114
19. 7. 29	島田市	2	5	78,569	38,142	40,427	52,331	25,410	26,921	66.61	66.62	66.59	51,122	1,209
	旧川根町	1	2	5,165	2,533	2,632	4,019	1,974	2,045	77.81	77.93	77.70	3,954	65
21. 10. 25 (補欠選挙)	島田市	1	4	83,616	40,649	42,967	33,397	16,976	16,421	39.94	41.76	38.21	32,912	482
22. 7. 11	島田市	2	6	83,356	40,523	42,833	52,040	25,434	26,606	62.42	62.75	62.10	50,757	1,283

資料: 選挙管理委員会

(県知事・県議会議員選挙)

単位:人, %

執行年月日	区分	定数	候補者数	投票当日の有権者数			投票者数			投票率			有効投票数	無効投票数
				総数	男	女	総数	男	女	総数	男	女		
<静岡県知事選挙>														
平成9. 7. 6	旧島田市	1	3	57,871	28,010	29,861	26,022	12,691	13,331	44.97	45.31	44.64	25,678	343
	旧金谷町	1	3	16,853	8,105	8,748	9,512	4,465	5,047	56.44	55.09	57.69	9,422	90
	旧川根町	1	3	5,495	2,679	2,816	4,005	1,897	2,108	72.88	70.81	74.86	3,972	33
13. 7. 29	旧島田市	1	5	59,611	28,947	30,664	39,903	19,276	20,627	66.94	66.59	67.27	39,114	786
	旧金谷町	1	5	16,895	8,178	8,717	12,092	5,745	6,347	71.57	70.25	72.81	11,937	155
	旧川根町	1	5	5,381	2,636	2,745	4,295	2,093	2,202	79.82	79.40	80.22	4,249	46
17. 7. 24	島田市	1	2	77,655	37,645	40,010	41,085	19,658	21,427	52.91	52.22	53.55	40,711	374
	旧川根町	1	2	5,240	2,562	2,678	3,775	1,800	1,975	72.04	70.26	73.75	3,746	29
21. 7. 5	島田市	1	4	82,786	40,196	42,590	55,335	26,833	28,502	66.84	66.75	66.92	54,960	375

<静岡県議会議員選挙>

平成11. 4. 11	旧島田市	1	1	-	無	-	-	投	-	-	票	-	-	-
	旧金谷町	3	4	16,820	8,123	8,697	11,587	5,451	6,136	68.89	67.11	70.55	11,372	215
	旧川根町	3	4	5,428	2,651	2,777	4,336	2,071	2,265	79.88	78.12	81.56	4,277	59
15. 4. 13	旧島田市	1	1	-	無	-	-	投	-	-	票	-	-	-
	旧金谷町	3	5	16,744	8,128	8,616	11,216	5,310	5,906	66.99	65.33	68.55	11,092	124
	旧川根町	3	5	5,326	2,619	2,707	4,182	2,016	2,166	78.52	76.98	80.01	4,144	38
19. 4. 8	島田市	2	2	-	無	-	-	投	-	-	票	-	-	-
	旧川根町	2	2	-	無	-	-	投	-	-	票	-	-	-

資料:選挙管理委員会

(市長・市議会議員選挙)

単位:人, %

執行年月日	区分	定数	候補者数	投票当日の有権者数			投票者数			投票率			有効投票数	無効投票数
				総数	男	女	総数	男	女	総数	男	女		
<島田市市長選挙>														
平成17. 5. 29	島田市	1	2	77,374	37,514	39,860	57,563	27,145	30,418	74.40	72.36	76.31	56,086	1,477
平成21. 5. 24	島田市	1	3	82,720	40,174	42,546	60,090	28,590	31,500	72.64	71.16	74.03	59,223	865
<島田市議会議員選挙>														
平成17. 5. 29	島田市	27	31	77,374	37,514	39,860	57,562	27,147	30,415	74.39	72.36	76.30	56,730	832
平成20. 4. 27	川根地区	(増員) 2	4	5,041	2,460	2,581	4,352	2,111	2,241	86.33	85.81	86.83	4,335	17
平成21. 5. 24	島田市	23	26	82,720	40,174	42,546	60,088	40,174	42,546	72.64	71.17	74.02	59,038	1,046
<旧島田市市長選挙>														
平成9. 4. 20	旧島田市	1	3	57,787	27,945	29,842	26,713	12,789	13,924	46.23	45.76	46.66	26,008	705
13. 4. 22	旧島田市	1	2	59,359	28,796	30,563	39,800	18,839	20,961	67.05	65.42	68.58	39,247	550
<旧島田市議会議員選挙>														
平成9. 4. 20	旧島田市	(補欠) 1	1	-	無	-	-	投	-	-	票	-	-	-
11. 4. 25	旧島田市	24	26	58,637	28,424	30,213	44,166	20,762	23,404	75.32	73.04	77.46	43,629	536
15. 4. 27	旧島田市	24	24	-	無	-	-	投	-	-	票	-	-	-
<旧金谷町長選挙>														
平成9. 7. 6	旧金谷町	1	1	-	無	-	-	投	-	-	票	-	-	-
12. 4. 2	旧金谷町	1	1	-	無	-	-	投	-	-	票	-	-	-
16. 3. 7	旧金谷町	1	1	16,818	8,187	8,631	11,630	5,469	6,161	69.15	66.80	71.38	11,507	123
<旧金谷町議会議員選挙>														
平成 9. 10. 2	旧金谷町	15	16	16,891	8,130	8,761	13,227	6,170	7,057	78.31	75.89	80.55	13,067	160
13. 10. 7	旧金谷町	15	15	-	無	-	-	投	-	-	票	-	-	-
<旧川根町長選挙>														
平成9. 10. 27	旧川根町	1	2	5,516	2,688	2,828	5,184	2,505	2,679	93.98	93.19	94.73	5,143	41
13. 10. 28	旧川根町	1	1	-	無	-	-	投	-	-	票	-	-	-
16. 11. 21	旧川根町	(解職投票)	-	5,255	-	-	4,318	-	-	82.17	-	-	4,278	40
16. 12. 26	旧川根町	1	1	-	無	-	-	投	-	-	票	-	-	-
<旧川根町議会議員選挙>														
平成 11. 4. 25	旧川根町	13	14	5,425	2,652	2,773	5,075	2,462	2,613	93.55	92.84	94.23	5,057	18
15. 4. 27	旧川根町	12	13	5,321	2,614	2,707	4,769	2,319	2,450	89.63	88.71	90.51	4,748	21
16. 11. 21	旧川根町	10	10	-	無	-	-	投	-	-	票	-	-	-

2. 一般会計歳入決算額

単位:千円, %

区 分	平成17年度(旧島田市)	
	決算額	構成比
総額	2,141,845	100.0
市 方 譲 与 税	85,760	4.0
地 子 割 交 付 金	-	-
利 当 割 交 付 金	-	-
配 等 譲 渡 所 得 割 交 付 金	-	-
株 式 等 譲 渡 所 得 割 交 付 金	-	-
地 方 消 費 税 交 付 金	-	-
自 動 車 取 得 税 交 付 金	-	-
地 方 特 例 交 付 金	172,027	8.0
地 方 特 例 交 付 金	518,943	24.2
交 通 安 全 対 策 特 別 交 付 金	-	-
分 担 金 及 び 負 担 金	23,052	1.1
使 用 料 及 び 手 数 料	19,944	1.0
国 庫 支 出	31,262	1.5
県 支 出	61	0.0
財 産 附 入 金	10,303	0.5
寄 附 入 金	300	0.0
繰 上 越 入 金	-	-
繰 上 越 収 入 金	774,252	36.1
諸 収 入 債	505,941	23.6
債	-	-

(旧金谷町)

単位:千円, %

区 分	平成17年度	
	決算額	構成比
総額	481,500	100.0
町 方 譲 与 税	22,279	4.6
地 子 割 交 付 金	-	-
利 当 割 交 付 金	-	-
配 等 譲 渡 所 得 割 交 付 金	-	-
株 式 等 譲 渡 所 得 割 交 付 金	-	-
地 方 消 費 税 交 付 金	-	-
自 動 車 取 得 税 交 付 金	-	-
地 方 特 例 交 付 金	50,438	10.5
地 方 特 例 交 付 金	173,651	36.1
交 通 安 全 対 策 特 別 交 付 金	-	-
分 担 金 及 び 負 担 金	8,306	1.7
使 用 料 及 び 手 数 料	8,225	1.7
国 庫 支 出	-	-
県 支 出	-	-
財 産 附 入 金	63	0.0
寄 附 入 金	-	-
繰 上 越 入 金	193,500	40.2
繰 上 越 収 入 金	11,503	2.8
諸 収 入 債	13,535	2.4
債	-	-

(旧川根町)

単位:千円, %

区 分	平成17年度(旧川根町)	
	決算額	構成比
総額	3,540,890	100.0
町 方 譲 与 税	534,983	15.1
地 子 割 交 付 金	54,520	1.5
利 当 割 交 付 金	3,229	0.1
配 等 譲 渡 所 得 割 交 付 金	1,322	0.1
株 式 等 譲 渡 所 得 割 交 付 金	2,444	0.1
地 方 消 費 税 交 付 金	60,307	1.7
自 動 車 取 得 税 交 付 金	21,147	0.6
地 方 特 例 交 付 金	18,605	0.5
地 方 特 例 交 付 金	1,403,862	39.6
交 通 安 全 対 策 特 別 交 付 金	804	0.1
分 担 金 及 び 負 担 金	2,750	0.1
使 用 料 及 び 手 数 料	68,058	1.9
国 庫 支 出	64,994	1.8
県 支 出	630,645	17.8
財 産 附 入 金	4,706	0.1
寄 附 入 金	66,000	1.9
繰 上 越 入 金	153,359	4.3
繰 上 越 収 入 金	184,034	5.2
諸 収 入 債	49,221	1.4
債	215,900	6.1

単位:千円, %

区 分	平成17年度(島田市)		平成18年度(島田市)		平成19年度(島田市)		平成20年度(島田市)		平成21年度(島田市)	
	決算額	構成比	決算額	構成比	決算額	構成比	決算額	構成比	決算額	構成比
総額	31,692,525	100.0	30,540,369	100.0	31,434,647	100.0	35,579,029	100.0	37,516,083	100.0
市 方 譲 与 税	13,014,368	41.1	13,014,350	42.6	14,317,244	45.6	14,980,964	42.1	14,740,809	39.3
地 子 割 交 付 金	771,150	2.4	1,187,096	3.9	414,668	1.3	439,447	1.2	407,752	1.1
利 当 割 交 付 金	63,087	0.2	42,935	0.1	58,747	0.2	60,828	0.2	52,312	0.1
配 等 譲 渡 所 得 割 交 付 金	25,831	0.1	37,065	0.1	43,870	0.1	21,671	0.1	17,414	0.0
株 式 等 譲 渡 所 得 割 交 付 金	47,600	0.2	38,940	0.1	34,230	0.1	9,327	0.0	9,835	0.0
地 方 消 費 税 交 付 金	908,866	2.9	956,892	3.1	935,289	3.0	914,791	2.6	963,089	2.6
自 動 車 取 得 税 交 付 金	32,619	0.1	31,742	0.1	31,656	0.1	31,600	0.1	30,309	0.1
地 方 特 例 交 付 金	289,412	0.9	295,052	1.0	277,900	0.9	257,077	0.7	153,991	0.4
地 方 特 例 交 付 金	217,337	0.7	358,970	1.2	90,669	0.3	181,669	0.5	189,340	0.5
交 通 安 全 対 策 特 別 交 付 金	3,007,686	9.5	3,353,058	11.0	2,995,830	9.5	4,698,457	13.2	5,275,144	14.1
分 担 金 及 び 負 担 金	20,064	0.1	21,943	0.1	22,157	0.1	20,950	0.1	21,074	0.1
使 用 料 及 び 手 数 料	449,810	1.4	491,081	1.6	492,619	1.6	515,614	1.5	520,866	1.4
国 庫 支 出	320,375	1.0	306,171	1.0	262,467	0.8	402,037	1.1	475,611	1.3
県 支 出	3,146,931	9.9	3,092,400	10.1	3,270,770	10.4	2,497,882	7.0	6,627,532	17.7
財 産 附 入 金	1,670,364	5.3	1,371,954	4.5	1,748,363	5.5	2,411,093	6.8	2,231,402	5.9
寄 附 入 金	239,076	0.7	345,348	1.1	231,948	0.8	621,356	1.7	235,967	0.6
繰 上 越 入 金	2,834	0.0	16,620	0.1	31,468	0.1	3,389	0.0	31,972	0.1
繰 上 越 収 入 金	1,481,866	4.7	1,008,124	3.3	953,312	3.0	792,655	2.2	137,209	0.4
諸 収 入 債	-	-	1,157,681	3.8	1,544,006	4.9	945,634	2.7	917,524	2.4
債	3,086,849	9.7	962,647	3.2	1,170,034	3.7	2,064,688	5.8	1,072,031	2.8
	2,896,400	9.1	2,450,300	8.0	2,507,400	8.0	3,707,900	10.4	3,405,100	9.1

3. 特別会計歳入歳出決算額

単位:千円

区 分	平成17年度(旧島田市)	
	歳入	歳出
総額	799,950	180,404
国民健康保険事業	404,670	141,402
簡易水道事業	3,264	767
交通災害共済事業	152	-
土地取得事業	52,632	-
休日急患診療事業	184	101
老人保健医療事業	186,764	23,689
公共下水道事業	24,056	6,607
介護保険事業	111,830	4,144
介護サ一ビス事業	16,398	3,694
後期高齢者医療事業	-	-

(旧金谷町)

単位:千円

区 分	平成17年度	
	歳入	歳出
総額	111,376	55,919
国民健康保険	45,619	44,893
老人保健	62,303	10,675
介護保険	3,449	351
簡易水道	5	-
土地取得	-	-

(旧川根町)

単位:千円

区 分	平成17年度(旧川根町)	
	歳入	歳出
総額	2,028,812	1,852,778
国民健康保険	644,943	553,090
簡易水道	269,626	255,820
老人保健	692,710	659,172
介護保険事業	421,533	384,696

単位:千円

平成17年度(島田市)		平成18年度(島田市)		平成19年度(島田市)		平成20年度(島田市)		平成21年度(島田市)	
歳入	歳出	歳入	歳出	歳入	歳出	歳入	歳出	歳入	歳出
20,901,342	20,325,138	21,347,392	20,713,462	22,173,140	21,658,118	19,140,056	18,477,588	18,299,211	17,693,624
7,533,056	7,103,182	8,184,582	7,760,774	8,816,660	8,555,437	9,388,180	8,897,888	9,333,172	8,901,727
38,877	36,289	29,724	28,716	52,925	46,536	168,624	162,828	137,940	133,243
742	303	61,229	61,229	-	-	-	-	-	-
177,116	177,116	104,272	104,272	101,826	72,062	253,392	253,392	270,279	270,279
11,836	11,836	11,532	11,532	12,574	12,246	12,723	11,906	16,900	11,974
7,562,922	7,562,922	7,231,352	7,231,352	7,262,061	7,262,061	846,864	787,856	79,155	68,848
1,016,540	978,855	1,041,089	1,016,195	1,026,358	981,460	1,310,180	1,292,829	1,003,463	976,292
4,481,601	4,399,954	4,604,422	4,447,286	4,825,091	4,679,673	5,581,671	5,523,739	5,767,510	5,670,794
78,652	54,681	79,190	52,106	75,645	48,643	76,687	48,061	79,692	50,329
-	-	-	-	-	-	1,501,735	1,499,089	1,611,100	1,610,138

単位:千円

平成18年度(旧川根町)		平成19年度(旧川根町)	
歳入	歳出	歳入	歳出
2,063,189	1,916,864	1,981,168	1,867,542
692,881	619,355	597,568	581,714
189,363	180,235	219,392	209,011
740,006	691,462	708,930	665,604
440,939	425,812	455,278	411,213

資料:財政課

4. 市税決算額

単位:千円, %

区 分	平成17年度 (旧島田市)		平成17年度 (島田市)		平成18年度 (島田市)		平成19年度 (島田市)		平成20年度 (島田市)		平成21年度 (島田市)	
	決算額	構成比	決算額	構成比	決算額	構成比	決算額	構成比	決算額	構成比	決算額	構成比
総 額	85,760	100.0	13,014,368	100.0	13,014,350	100.0	14,317,244	100.0	14,980,964	100.0	14,740,809	100.0
市 民 税 (個 人 分)	—	—	3,652,652	28.1	3,982,157	30.6	5,069,529	35.4	5,438,235	36.3	5,365,923	36.4
市 民 税 (法 人 分)	46,642	54.4	1,105,135	8.5	1,045,951	8.0	1,081,927	7.6	928,016	6.2	715,189	4.9
固 定 資 産 税	4,995	5.8	6,533,810	50.2	6,289,243	48.3	6,425,877	44.9	6,748,907	45.0	6,789,699	46.1
軽 自 動 車 税	134	0.1	169,948	1.3	175,650	1.4	183,176	1.3	203,852	1.4	210,608	1.4
市 た ば こ 税	33,067	38.6	418,029	3.2	467,321	3.6	461,735	3.2	469,143	3.1	446,181	3.0
特 別 土 地 保 有 税	—	—	44,047	0.3	—	—	—	—	—	—	—	—
都 市 計 画 税	922	1.1	1,090,747	8.4	1,054,028	8.1	1,095,000	7.6	1,138,850	7.6	1,136,412	7.7
入 湯 税	—	—	—	—	—	—	—	—	53,961	0.4	78,797	0.5

単位:千円, %

町税決算額(旧金谷町)

単位:千円, %

区 分	平成17年度	
	決算額	構成比
総 額	22,279	100.0
町 民 税 (個 人 分)	4,967	22.3
町 民 税 (法 人 分)	9,325	41.9
固 定 資 産 税	605	2.7
軽 自 動 車 税	83	0.4
町 た ば こ 税	7,229	32.4
特 別 土 地 保 有 税	—	—
都 市 計 画 税	70	0.3

町税決算額(旧川根町)

単位:千円, %

区 分	平成17年度 (旧川根町)		平成18年度 (旧川根町)		平成19年度 (旧川根町)	
	決算額	構成比	決算額	構成比	決算額	構成比
総 額	534,983	100.0	530,114	100.0	585,491	100.0
市 民 税 (個 人 分)	162,008	30.3	169,706	32.0	222,831	38.1
市 民 税 (法 人 分)	21,012	3.9	23,284	4.4	24,464	4.2
固 定 資 産 税	254,433	47.6	239,742	45.2	244,382	41.7
軽 自 動 車 税	13,644	2.6	14,164	2.7	14,512	2.5
町 た ば こ 税	24,722	4.6	24,547	4.6	23,599	4.0
特 別 土 地 保 有 税	—	—	—	—	—	—
都 市 計 画 税	—	—	—	—	—	—
入 湯 税	59,164	11.1	58,671	11.1	55,703	9.5

単位:千円, %

5. 一般会計目的別歳出決算額

単位:千円, %

区 分	平成17年度 (旧島田市)	
	決算額	構成比
総額	761,339	100.0
議 会 費	13,548	1.8
総 務 費	73,519	9.7
民 生 費	305,133	40.1
衛 生 費	97,492	12.8
勞 働 費	11,405	1.5
農 林 業 費	26,571	3.5
商 工 業 費	6,439	0.8
土 木 費	45,164	5.9
消 防 費	69,390	9.1
教 育 費	112,678	14.8
災 害 復 旧 費	-	-
公 債 費	-	-
諸 支 出 金	-	-

単位:千円, %

平成17年度 (島田市)		平成18年度 (島田市)		平成19年度 (島田市)		平成20年度 (島田市)		平成21年度 (島田市)	
決算額	構成比	決算額	構成比	決算額	構成比	決算額	構成比	決算額	構成比
30,534,844	100.0	28,996,363	100.0	30,489,013	100.0	34,661,505	100.0	36,373,489	100.0
235,430	0.8	237,743	0.8	235,219	0.8	245,159	0.7	226,492	0.6
4,734,624	15.5	3,185,908	11.0	4,134,029	13.5	5,389,896	15.6	5,856,352	16.1
5,987,042	19.6	6,832,788	23.6	7,227,611	23.7	7,859,333	22.7	7,721,543	21.2
3,629,488	11.9	3,152,853	10.9	3,144,872	10.3	3,475,394	10.0	3,480,860	9.6
29,372	0.1	47,670	0.2	42,801	0.1	46,403	0.1	74,224	0.2
1,083,370	3.5	1,112,255	3.8	1,028,318	3.4	1,232,318	3.6	1,469,137	4.0
404,038	1.3	418,273	1.4	373,205	1.2	420,085	1.2	571,420	1.6
6,076,426	19.9	5,698,212	19.7	6,332,589	20.8	5,078,316	14.7	3,791,499	10.4
1,127,834	3.7	1,232,794	4.3	1,228,077	4.0	1,611,556	4.6	1,808,513	5.0
3,715,636	12.2	3,428,938	11.8	3,013,160	9.9	4,008,893	11.6	6,693,429	18.4
26,617	0.1	35,882	0.1	48,953	0.2	4,982	0.0	20,511	0.1
3,335,774	10.9	3,450,120	11.9	3,532,554	11.6	4,683,828	13.5	4,308,575	11.8
149,193	0.5	162,927	0.5	147,625	0.5	605,342	1.7	350,914	1.0

(旧金谷町)

単位:千円, %

区 分	平成17年度	
	決算額	構成比
総額	390,276	100.0
議 会 費	5,949	1.5
総 務 費	199,982	51.3
民 生 費	60,212	15.4
衛 生 費	39,708	10.2
勞 働 費	-	-
農 林 水 産 業 費	5,418	1.4
商 工 業 費	3,228	0.8
土 木 費	8,594	2.2
消 防 費	37,141	9.5
教 育 費	30,044	7.7
災 害 復 旧 費	-	-
公 債 費	-	-

(旧川根町)

単位:千円, %

区 分	平成17年度 (旧川根町)	
	決算額	構成比
総額	3,391,840	100.0
議 会 費	50,750	1.5
総 務 費	600,003	17.7
民 生 費	558,336	16.5
衛 生 費	273,651	8.1
勞 働 費	5,534	0.2
農 林 業 費	737,589	21.7
商 工 業 費	61,339	1.8
土 木 費	83,717	2.5
消 防 費	199,407	5.9
教 育 費	277,656	8.2
災 害 復 旧 費	20,517	0.6
公 債 費	523,341	15.4
諸 支 出 金	-	-

単位:千円, %

平成18年度 (旧川根町)		平成19年度 (旧川根町)	
決算額	構成比	決算額	構成比
2,982,147	100.0	3,610,665	100.0
50,491	1.7	52,440	1.5
624,952	21.0	1,070,578	29.7
546,654	18.3	573,068	15.9
229,852	7.7	237,887	6.6
6,226	0.2	6,799	0.2
291,779	9.8	344,236	9.5
62,608	2.1	91,138	2.5
104,852	3.5	123,152	3.4
193,996	6.5	209,657	5.8
356,404	12.0	359,049	9.9
3,487	0.1	22,887	0.6
510,846	17.1	519,774	14.4
-	-	-	-

資料:財政課

6. 平成22年度一般会計当初予算額

単位:千円

歳 入		歳 出	
区 分	22年度当初予算額	区 分	22年度当初予算額
総 額	32,505,000	総 額	32,505,000
市 税	13,271,454	議 会 費	231,189
地 方 譲 与 税	386,200	総 務 費	3,899,344
利 子 割 交 付 金	69,900	民 生 費	9,563,398
配 当 割 交 付 金	14,200	衛 生 費	3,608,832
株 式 等 譲 渡 所 得 割 交 付 金	6,700	労 働 費	45,423
地 方 消 費 税 交 付 金	999,200	農 林 業 費	1,758,494
ゴ ル フ 場 利 用 税 交 付 金	29,900	商 工 費	590,248
自 動 車 取 得 税 交 付 金	178,000	土 木 費	3,476,413
地 方 特 例 交 付 金	142,600	消 防 費	1,586,334
地 方 交 付 税	5,230,000	教 育 費	3,475,599
交 通 安 全 対 策 特 別 交 付 金	20,000	災 害 復 旧 費	29,100
分 担 金 及 び 負 担 金	532,853	公 債 費	4,153,522
使 用 料 及 び 手 数 料	471,267	諸 支 出 金	47,104
国 庫 支 出 金	3,155,591	予 備 費	40,000
県 支 出 金	2,457,675		
財 産 収 入	530,626		
寄 附 金	4		
繰 入 金	255,877		
繰 越 金	400,000		
諸 収 入	1,080,653		
市 債	3,272,300		

資料:財政課

7. 企業会計別決算額および平成22年度予算額

単位:千円

区 分	平成21年度決算		平成22年度予算	
	収 入	支 出	収 入	支 出
水道{				
収益的	990,367	946,382	991,431	978,281
資本的	49,189	339,882	68,089	387,179
病院{				
収益的	11,631,344	11,727,444	11,685,697	11,933,724
資本的	1,030,643	1,354,787	405,386	651,062

資料:財政課

8. 市民税納税義務者数

(平成22年7月1日現在)単位:人,千円

区 分	総 数		課 税 標 準 額 の 段 階 別 人 員								
	人 員	総所得金額等	10万円以下	～100万円	～200万円	～300万円	～400万円	～550万円	～700万円	～1,000万円	1,000万円超
給与所得1)	37,119	109,396,683	1,349	12,356	12,382	5,759	2,637	1,578	462	311	285
事業所得1)	2,001	6,293,909	127	824	514	257	116	67	27	33	36
計	39,120	115,690,592	1,476	13,180	12,896	6,016	2,753	1,645	489	344	321

1)給与所得については、給与所得控除後の数値。事業所得については、必要経費控除後の数値。

資料:税務課

※均等割のみの納税は含まれない。

9. 課税家屋の概要

(各年1月1日現在)

区 分		棟 数	床面積(m ²)	決定価格(千円)	単位当たり価格(円)
平成18年	島田市	56,734	6,415,904	176,829,525	27,561
	旧川根町	5,090	418,684	8,058,495	19,247
19	島田市	56,474	6,456,844	182,426,576	28,253
	旧川根町	5,085	421,485	8,426,163	19,992
20	島田市	62,631	6,950,031	197,561,349	28,426
21	島田市	62,567	6,992,173	189,769,597	27,140
22	島田市	62,589	7,016,137	193,613,002	27,595

資料:税務課「概要調書(法定免税点以上のもの)」

10. 課税家屋の推移

(木造建物)

(各年1月1日現在)単位:棟, m²

区 分	平成 18 年				平成 19 年				平成 20 年		平成 21 年		平成 22 年	
	棟 数		床 面 積		棟 数		床 面 積		棟 数	床 面 積	棟 数	床 面 積	棟 数	床 面 積
	島田市	旧川根町	島田市	旧川根町	島田市	旧川根町	島田市	旧川根町	島田市	島田市	島田市	島田市	島田市	島田市
総 数	42,907	4,349	3,390,596	326,231	42,623	4,338	3,406,688	325,852	47,664	3,754,491	47,493	3,770,885	47,454	3,790,456
専 用 住 宅	27,767	1,719	2,555,640	160,297	27,748	1,732	2,583,666	161,787	30,270	2,777,035	30,345	2,804,854	30,429	2,828,151
共 同 住 宅 ・ 寄 宿 舎	315	-	51,529	-	318	-	53,980	-	320	54,314	322	55,903	327	58,167
併 用 住 宅	1,881	145	193,628	19,472	1,846	145	190,406	19,705	1,994	208,601	1,960	205,437	1,929	203,428
農 家 住 宅	1,435	665	141,814	66,220	1,414	661	139,802	65,654	2,049	202,444	2,028	200,716	2,012	199,539
旅 館 ・ 料 亭 ・ ホ テ ル	41	1	6,858	×	39	1	6,602	×	40	6,706	39	6,425	39	6,272
事 務 所 ・ 銀 行 ・ 店 舗	601	73	34,936	4,828	594	74	34,361	4,663	674	38,965	663	39,251	662	×
劇 場 ・ 病 院	23	-	×	-	23	-	×	-	25	3,588	24	×	23	×
公 衆 浴 場	1	-	×	-	1	-	×	-	1	×	1	×	1	×
工 場 ・ 倉 庫	1,298	199	113,617	14,790	1,284	199	111,259	14,176	1,475	123,289	1,466	120,940	1,470	120,752
土 蔵	106	6	6,210	×	105	6	6,110	×	111	×	109	6,406	110	×
附 属 家	9,439	1,541	282,915	60,108	9,251	1,520	276,908	59,351	10,705	333,060	10,536	328,225	10,452	325,610

資料: 税務課「概要調書(法定免税点以上のもの)」

(非木造建物)

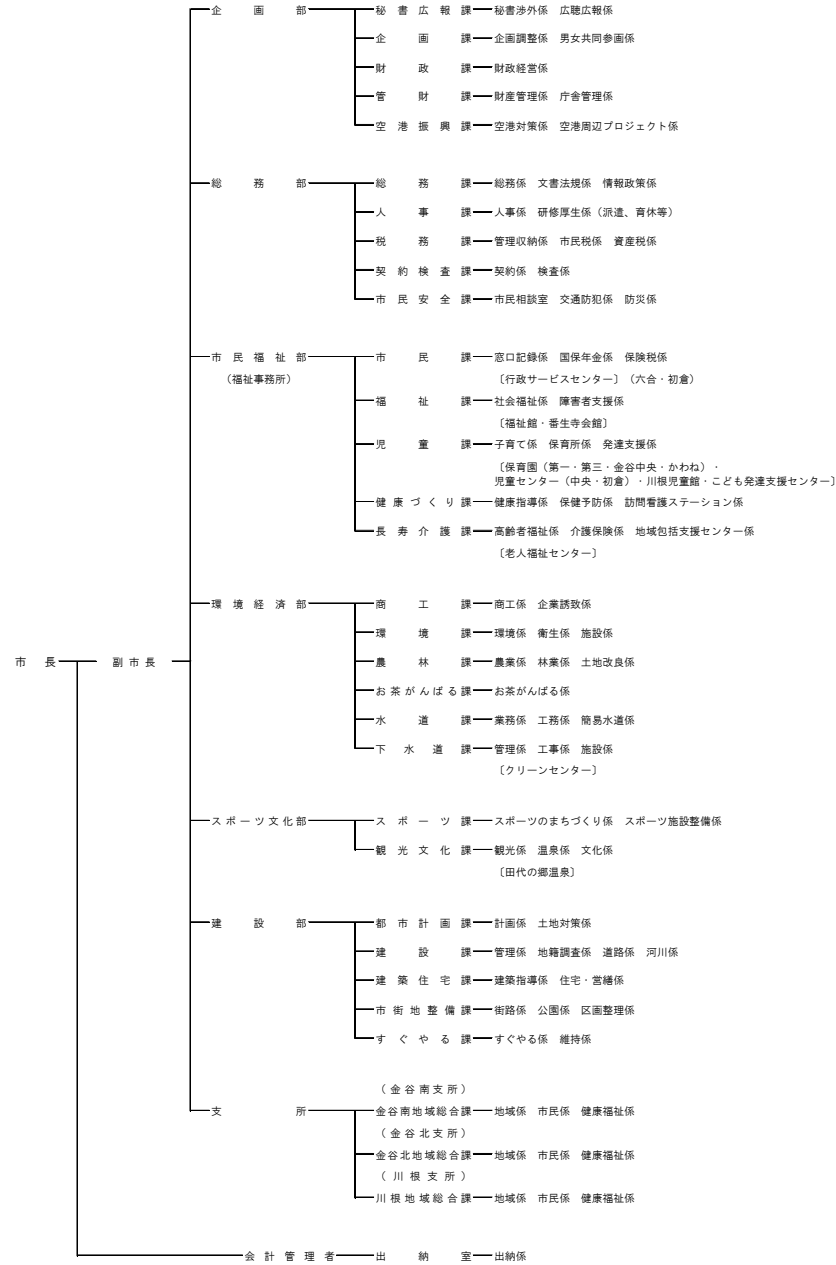
(各年1月1日現在)単位:棟, m²

区 分	平成 18 年				平成 19 年				平成 20 年		平成 21 年		平成 22 年		
	棟 数		床 面 積		棟 数		床 面 積		棟 数	床 面 積	棟 数	床 面 積	棟 数	床 面 積	
	島田市	旧川根町	島田市	旧川根町	島田市	旧川根町	島田市	旧川根町	島田市	島田市	島田市	島田市	島田市	島田市	
総 数	13,827	741	3,025,308	92,453	13,851	747	3,054,112	95,633	14,967	3,195,540	15,074	3,221,288	15,135	3,225,681	
住 宅 ・ ア パ ー ト	鉄骨・鉄筋コンクリート造	15	1	7,170	×	14	1	7,076	×	15	7,207	67	7,207	67	7,207
	鉄筋コンクリート造	366	5	137,034	590	370	5	138,665	590	394	147,588	409	150,625	417	149,241
	鉄 骨 造	1,437	45	247,347	6,070	1,445	46	252,018	6,100	1,546	261,352	1,546	262,069	1,549	264,088
	軽 量 鉄 骨 造	2,842	33	379,669	3,380	2,907	34	390,922	3,535	3,012	404,041	3,079	413,878	3,147	424,204
	れんが造・コンクリートブロック造	17	2	1,031	×	16	2	989	×	18	1,144	16	874	15	×
そ の 他	3	-	23	-	3	-	22	-	3	22	3	23	3	23	
工 場 ・ 倉 庫	鉄骨鉄筋コンクリート造	11	1	24,555	×	9	2	24,545	×	16	28,341	16	28,341	16	28,341
	鉄筋コンクリート造	147	5	200,428	203	144	6	199,930	362	175	200,605	174	192,112	169	178,707
	鉄 骨 造	3,683	180	1,262,429	39,612	3,653	182	1,271,290	42,419	3,976	1,331,115	3,981	1,356,349	3,989	1,357,195
	軽 量 鉄 骨 造	1,074	176	88,419	14,637	1,081	176	87,274	14,416	1,274	101,611	1,272	99,767	1,275	99,744
	れんが造・コンクリートブロック造	123	11	4,540	887	123	11	4,732	887	136	5,686	136	5,400	137	×
そ の 他	-	-	-	-	-	-	-	-	-	-	-	-	-	-	
そ の 他	鉄骨・鉄筋コンクリート造	22	-	15,457	-	20	-	15,065	-	19	12,667	25	15,339	24	×
	鉄筋コンクリート造	243	12	116,603	1,889	246	12	117,142	1,889	256	124,062	254	127,785	248	116,499
	鉄 骨 造	1,845	106	456,721	17,392	1,840	104	457,597	17,332	1,991	480,544	1,978	472,099	1,982	490,576
	軽 量 鉄 骨 造	1,709	143	78,650	6,746	1,702	145	77,845	6,993	1,839	84,040	1,827	83,965	1,817	83,808
	れんが造・コンクリートブロック造	287	21	5,215	513	275	21	5,027	513	294	5,498	288	5,438	277	5,303
そ の 他	3	-	17	-	3	-	17	-	3	17	3	17	3	17	

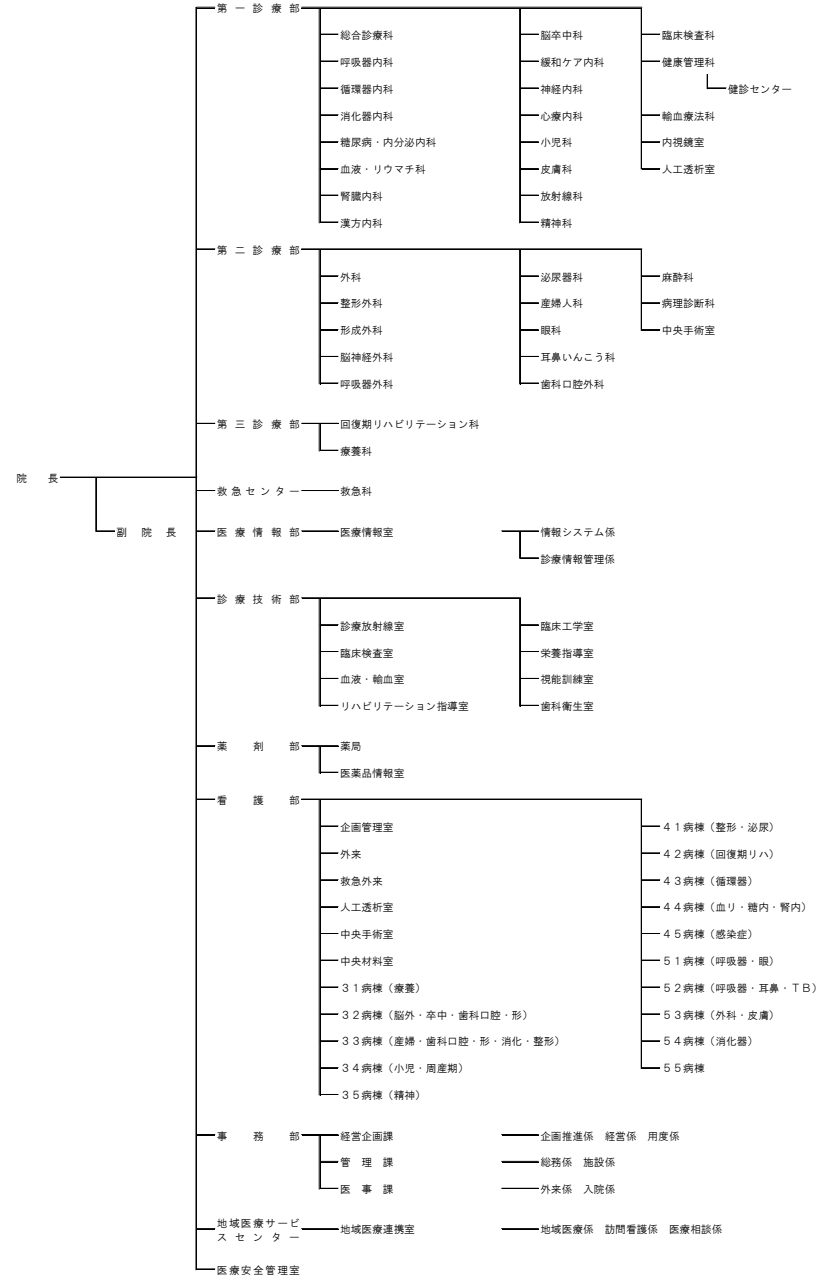
資料: 税務課「概要調書(法定免税点以上のもの)」

11. 市の機構

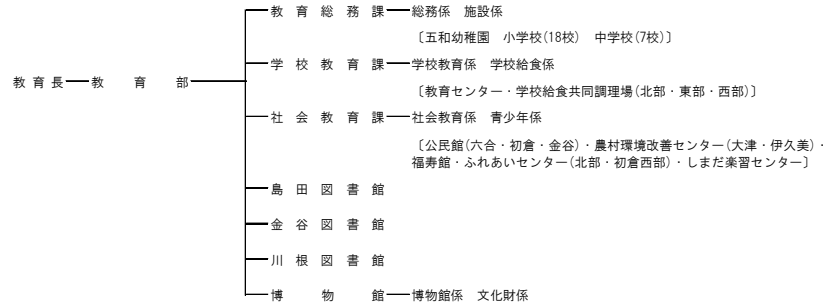
平成22年度 島田市行政組織



島田市民病院



教育委員会

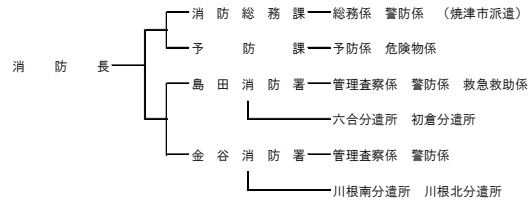


- 選挙管理委員会—事務局 (総務課兼務)
- 監査委員—事務局
- 公平委員会—事務局 (総務課兼務)
- 農業委員会—事務局
- 固定資産評価審査委員会—事務局 (総務課兼務)

市議会

議会事務局 — 庶務係 議事調査係

消防本部



- 島田市土地開発公社—事務局 (商工課兼務)
- 島田市大津財産区
- 大井上水道企業団
- 駿遠学園管理組合
- 静岡県大井川広域水道企業団
- 川根地区広域施設組合

島田市立看護専門学校

校長 — 副校長 — 教務課 — 教務係 庶務係

12. 市職員数

(平成22年12月31日現在)単位:人

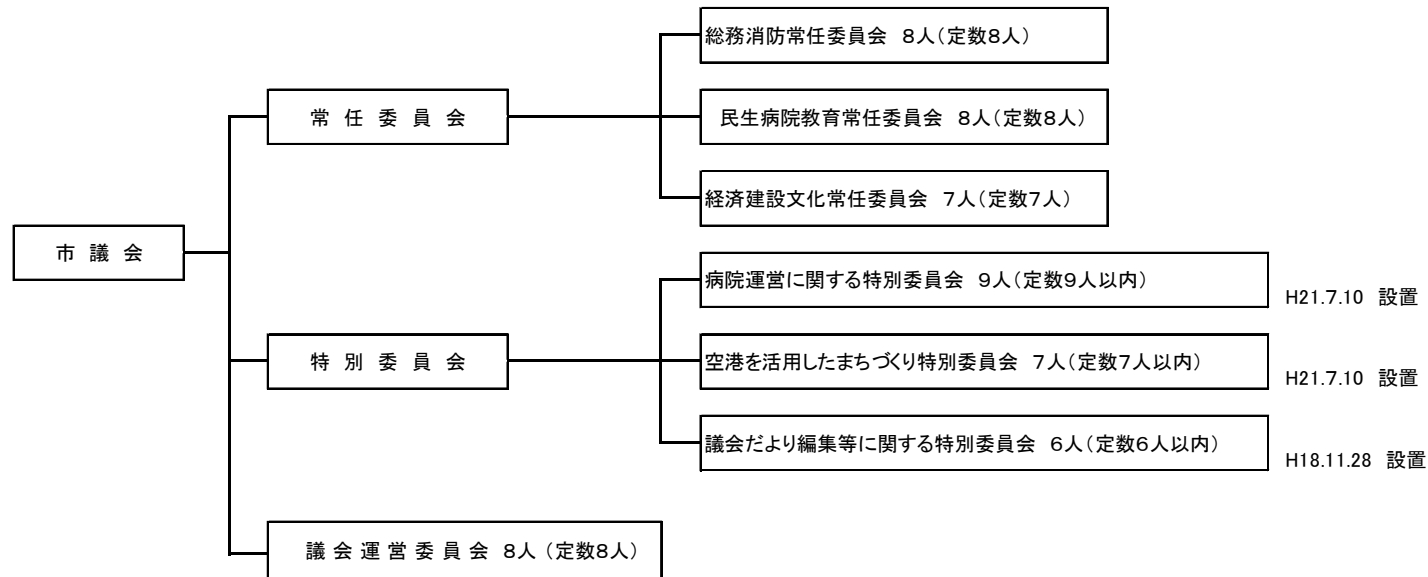
区分	総数	男	女
総市	1,510	769	741
市長部	1,251	564	687
企総市環又建支出市看	39	33	6
民境	97	77	20
木一	166	53	113
福社	119	112	7
経済	23	19	4
文	93	86	7
化	28	16	12
設	6	3	3
納	666	164	502
民病	14	1	13
院学	109	62	47
校	58	29	29
会	51	33	18
員	6	5	1
局	5	3	2
職	4	4	0
関	2	2	0
務	131	128	3
事	2	1	1
務	51	33	18
局	6	5	1
員	5	3	2
局	4	4	0
局	2	2	0
局	131	128	3
局	2	1	1
局	2	2	0
局	4	4	0
局	2	2	0
局	131	128	3
局	2	1	1

1)教育総務課・学校教育課(含調理場)・社会教育課
2)幼稚園・小中学校・図書館・博物館(教育長を除く)

資料:人事課

13. 市議会構成(議員定数23人)

(平成23年1月5日現在)



資料:議会事務局