

12. 行政・財政

1. 選挙執行状況

(衆議院議員選挙・参議院議員選挙)

単位: 人, %

執行年月日	区分	定数	候補者数	投票当日の有権者数			投票者数			投票率			有効投票数	無効投票数
				総数	男	女	総数	男	女	総数	男	女		
<衆議院議員選挙(小選挙区)>														
12. 6. 25	旧島田市	1	5	59,661	28,916	30,745	40,114	19,556	20,558	67.24	67.63	66.87	38,477	1,637
	旧金谷町	1	5	17,004	8,236	8,768	11,959	5,750	6,209	70.33	69.82	70.81	11,619	340
	旧川根町	1	5	5,460	2,679	2,781	4,377	2,134	2,243	80.16	79.66	80.65	4,255	122
15. 11. 9	旧島田市	1	3	60,618	29,423	31,195	40,513	10,703	20,810	66.83	66.96	66.71	39,113	1,400
	旧金谷町	1	3	16,933	8,227	8,706	11,994	5,740	6,254	70.83	69.77	71.84	11,712	281
	旧川根町	1	5	5,342	2,625	2,717	4,203	2,067	2,136	78.68	78.74	78.62	4,130	73
17. 9. 11	島田市	1	2	78,308	38,002	40,306	56,490	27,247	29,243	72.14	71.70	72.55	55,248	1,238
	旧川根町	1	2	5,257	2,572	2,685	4,305	2,100	2,205	81.89	81.65	82.12	4,247	58
21. 8. 30	島田市	1	3	83,598	40,644	42,954	61,776	30,152	31,624	73.90	74.18	73.62	60,619	1,156
<参議院議員選挙(選挙区)>														
16. 7. 11	旧島田市	2	5	60,857	29,504	31,353	38,050	18,541	19,509	62.52	62.84	62.22	36,806	1,242
	旧金谷町	2	5	16,934	8,258	8,676	11,144	5,365	5,779	65.81	64.97	66.61	10,760	384
	旧川根町	1	5	5,312	2,608	2,704	3,923	1,920	2,003	73.85	73.62	74.08	3,808	114
19. 7. 29	島田市	2	5	78,569	38,142	40,427	52,331	25,410	26,921	66.61	66.62	66.59	51,122	1,209
	旧川根町	1	2	5,165	2,533	2,632	4,019	1,974	2,045	77.81	77.93	77.70	3,954	65
21. 10. 25 (補欠選挙)	島田市	1	4	83,616	40,649	42,967	33,397	16,976	16,421	39.94	41.76	38.21	32,912	482
22. 7. 11	島田市	2	6	83,356	40,523	42,833	52,040	25,434	26,606	62.42	62.75	62.10	50,757	1,283

資料: 選挙管理委員会

(県知事・県議会議員選挙)

単位:人, %

執行年月日	区分	定数	候補者数	投票当日の有権者数			投票者数			投票率			有効投票数	無効投票数
				総数	男	女	総数	男	女	総数	男	女		
<静岡県知事選挙>														
平成9. 7. 6	旧島田市	1	3	57,871	28,010	29,861	26,022	12,691	13,331	44.97	45.31	44.64	25,678	343
	旧金谷町	1	3	16,853	8,105	8,748	9,512	4,465	5,047	56.44	55.09	57.69	9,422	90
	旧川根町	1	3	5,495	2,679	2,816	4,005	1,897	2,108	72.88	70.81	74.86	3,972	33
13. 7. 29	旧島田市	1	5	59,611	28,947	30,664	39,903	19,276	20,627	66.94	66.59	67.27	39,114	786
	旧金谷町	1	5	16,895	8,178	8,717	12,092	5,745	6,347	71.57	70.25	72.81	11,937	155
	旧川根町	1	5	5,381	2,636	2,745	4,295	2,093	2,202	79.82	79.40	80.22	4,249	46
17. 7. 24	島田市	1	2	77,655	37,645	40,010	41,085	19,658	21,427	52.91	52.22	53.55	40,711	374
	旧川根町	1	2	5,240	2,562	2,678	3,775	1,800	1,975	72.04	70.26	73.75	3,746	29
21. 7. 5	島田市	1	4	82,786	40,196	42,590	55,335	26,833	28,502	66.84	66.75	66.92	54,960	375

<静岡県議会議員選挙>

平成11. 4. 11	旧島田市	1	1	-	無	-	-	投	-	-	票	-	-	-
	旧金谷町	3	4	16,820	8,123	8,697	11,587	5,451	6,136	68.89	67.11	70.55	11,372	215
	旧川根町	3	4	5,428	2,651	2,777	4,336	2,071	2,265	79.88	78.12	81.56	4,277	59
15. 4. 13	旧島田市	1	1	-	無	-	-	投	-	-	票	-	-	-
	旧金谷町	3	5	16,744	8,128	8,616	11,216	5,310	5,906	66.99	65.33	68.55	11,092	124
	旧川根町	3	5	5,326	2,619	2,707	4,182	2,016	2,166	78.52	76.98	80.01	4,144	38
19. 4. 8	島田市	2	2	-	無	-	-	投	-	-	票	-	-	-
	旧川根町	2	2	-	無	-	-	投	-	-	票	-	-	-

資料:選挙管理委員会

(市長・市議会議員選挙)

単位:人, %

執行年月日	区分	定数	候補者数	投票当日の有権者数			投票者数			投票率			有効投票数	無効投票数
				総数	男	女	総数	男	女	総数	男	女		
<島田市市長選挙>														
平成17. 5. 29	島田市	1	2	77,374	37,514	39,860	57,563	27,145	30,418	74.40	72.36	76.31	56,086	1,477
平成21. 5. 24	島田市	1	3	82,720	40,174	42,546	60,090	28,590	31,500	72.64	71.16	74.03	59,223	865
<島田市議会議員選挙>														
平成17. 5. 29	島田市	27	31	77,374	37,514	39,860	57,562	27,147	30,415	74.39	72.36	76.30	56,730	832
平成20. 4. 27	川根地区	(増員) 2	4	5,041	2,460	2,581	4,352	2,111	2,241	86.33	85.81	86.83	4,335	17
平成21. 5. 24	島田市	23	26	82,720	40,174	42,546	60,088	40,174	42,546	72.64	71.17	74.02	59,038	1,046
<旧島田市市長選挙>														
平成9. 4. 20	旧島田市	1	3	57,787	27,945	29,842	26,713	12,789	13,924	46.23	45.76	46.66	26,008	705
13. 4. 22	旧島田市	1	2	59,359	28,796	30,563	39,800	18,839	20,961	67.05	65.42	68.58	39,247	550
<旧島田市議会議員選挙>														
平成9. 4. 20	旧島田市	(補欠) 1	1	-	無	-	-	投	-	-	票	-	-	-
11. 4. 25	旧島田市	24	26	58,637	28,424	30,213	44,166	20,762	23,404	75.32	73.04	77.46	43,629	536
15. 4. 27	旧島田市	24	24	-	無	-	-	投	-	-	票	-	-	-
<旧金谷町長選挙>														
平成9. 7. 6	旧金谷町	1	1	-	無	-	-	投	-	-	票	-	-	-
12. 4. 2	旧金谷町	1	1	-	無	-	-	投	-	-	票	-	-	-
16. 3. 7	旧金谷町	1	1	16,818	8,187	8,631	11,630	5,469	6,161	69.15	66.80	71.38	11,507	123
<旧金谷町議会議員選挙>														
平成 9. 10. 2	旧金谷町	15	16	16,891	8,130	8,761	13,227	6,170	7,057	78.31	75.89	80.55	13,067	160
13. 10. 7	旧金谷町	15	15	-	無	-	-	投	-	-	票	-	-	-
<旧川根町長選挙>														
平成9. 10. 27	旧川根町	1	2	5,516	2,688	2,828	5,184	2,505	2,679	93.98	93.19	94.73	5,143	41
13. 10. 28	旧川根町	1	1	-	無	-	-	投	-	-	票	-	-	-
16. 11. 21	旧川根町	(解職投票)	-	5,255	-	-	4,318	-	-	82.17	-	-	4,278	40
16. 12. 26	旧川根町	1	1	-	無	-	-	投	-	-	票	-	-	-
<旧川根町議会議員選挙>														
平成 11. 4. 25	旧川根町	13	14	5,425	2,652	2,773	5,075	2,462	2,613	93.55	92.84	94.23	5,057	18
15. 4. 27	旧川根町	12	13	5,321	2,614	2,707	4,769	2,319	2,450	89.63	88.71	90.51	4,748	21
16. 11. 21	旧川根町	10	10	-	無	-	-	投	-	-	票	-	-	-

2. 一般会計歳入決算額

単位:千円, %

区 分	平成18年度(島田市)		平成19年度(島田市)		平成20年度(島田市)		平成21年度(島田市)		平成22年度(島田市)	
	決算額	構成比	決算額	構成比	決算額	構成比	決算額	構成比	決算額	構成比
総額	30,540,369	100.0	31,434,647	100.0	35,579,029	100.0	37,516,083	100.0	37,219,843	100.0
市 税	13,014,350	42.6	14,317,244	45.6	14,980,964	42.1	14,740,809	39.3	14,396,776	38.7
地 方 譲 与 税	1,187,096	3.9	414,668	1.3	439,447	1.2	407,752	1.1	390,889	1.0
利 子 割 交 付 金	42,935	0.1	58,747	0.2	60,828	0.2	52,312	0.1	47,686	0.1
配 当 割 交 付 金	37,065	0.1	43,870	0.1	21,671	0.1	17,414	0.0	21,659	0.1
株 式 等 譲 渡 所 得 割 交 付 金	38,940	0.1	34,230	0.1	9,327	0.0	9,635	0.0	8,043	0.0
地 方 消 費 税 交 付 金	956,892	3.1	935,289	3.0	914,791	2.6	963,089	2.6	961,435	2.6
ゴ ル フ 場 利 用 税 交 付 金	31,742	0.1	31,656	0.1	31,600	0.1	30,309	0.1	29,067	0.1
自 動 車 取 得 税 交 付 金	295,052	1.0	277,900	0.9	257,077	0.7	153,991	0.4	129,418	0.3
地 方 特 例 交 付 金	358,970	1.2	90,669	0.3	181,669	0.5	189,340	0.5	207,202	0.6
地 方 交 付 税	3,353,058	11.0	2,995,830	9.5	4,698,457	13.2	5,275,144	14.1	5,878,053	15.8
交 通 安 全 対 策 特 別 交 付 金	21,943	0.1	22,157	0.1	20,950	0.1	21,074	0.1	20,127	0.1
分 担 金 及 び 負 担 金	491,081	1.6	492,619	1.6	515,614	1.5	520,866	1.4	512,099	1.4
使 用 料 及 び 手 数 料	306,171	1.0	262,467	0.8	402,037	1.1	475,611	1.3	452,617	1.2
国 庫 支 出 金	3,092,400	10.1	3,270,770	10.4	2,497,882	7.0	6,627,532	17.7	3,982,764	10.7
県 支 出 金	1,371,954	4.5	1,748,363	5.5	2,411,093	6.8	2,231,402	5.9	2,360,972	6.3
財 産 収 入 金	345,348	1.1	231,948	0.8	621,356	1.7	235,967	0.6	126,558	0.3
寄 附 金	16,620	0.1	31,468	0.1	3,389	0.0	31,972	0.1	50,385	0.1
繰 上 入 金	1,008,124	3.3	953,312	3.0	792,655	2.2	137,209	0.4	141,164	0.4
繰 上 越 金	1,157,681	3.8	1,544,006	4.9	945,634	2.7	917,524	2.4	1,142,614	3.1
諸 収 入 金	962,647	3.2	1,170,034	3.7	2,064,688	5.8	1,072,031	2.8	1,186,115	3.2
市 債 入 債	2,450,300	8.0	2,507,400	8.0	3,707,900	10.4	3,405,100	9.1	5,174,200	13.9

(旧川根町)

単位:千円, %

区 分	平成18年度(旧川根町)		平成19年度(旧川根町)	
	決算額	構成比	決算額	構成比
総額	3,135,699	100.0	3,758,277	100.0
町 税	530,114	16.9	585,491	15.6
地 方 譲 与 税	77,811	2.5	19,636	0.5
利 子 割 交 付 金	2,170	0.1	2,876	0.1
配 当 割 交 付 金	1,873	0.0	2,158	0.1
株 式 等 譲 渡 所 得 割 交 付 金	1,947	0.1	1,657	0.0
地 方 消 費 税 交 付 金	62,447	2.0	59,104	1.6
自 動 車 取 得 税 交 付 金	21,434	0.7	19,053	0.5
地 方 特 例 交 付 金	12,250	0.4	3,198	0.1
地 方 交 付 税	1,426,236	45.5	1,451,738	38.6
交 通 安 全 対 策 特 別 交 付 金	754	0.0	753	0.0
分 担 金 及 び 負 担 金	4,832	0.2	28,505	0.7
使 用 料 及 び 手 数 料	63,609	2.0	30,973	0.8
国 庫 支 出 金	48,188	1.5	76,846	2.0
県 支 出 金	160,616	5.1	108,004	2.9
財 産 収 入 金	22,538	0.7	36,713	1.0
寄 附 金	57,000	1.8	100,000	2.7
繰 上 入 金	217,023	6.9	776,615	20.7
繰 上 越 金	149,050	4.8	153,554	4.1
諸 収 入 金	72,207	2.3	88,103	2.3
町 債 入 債	203,600	6.5	213,300	5.7

資料:財政課

3. 特別会計歳入歳出決算額

単位:千円

単位:千円

区 分	平成18年度(島田市)		平成19年度(島田市)		平成20年度(島田市)		平成21年度(島田市)		平成22年度(島田市)	
	歳入	歳出	歳入	歳出	歳入	歳出	歳入	歳出	歳入	歳出
総額	21,347,392	20,713,462	22,173,140	21,658,118	19,140,056	18,477,588	18,299,211	17,693,624	18,155,830	17,505,262
国民健康保険事業	8,184,582	7,760,774	8,816,660	8,555,437	9,388,180	8,897,888	9,333,172	8,901,727	9,634,824	9,088,087
簡易水道事業	29,724	28,716	52,925	46,536	168,624	162,828	137,940	133,243	113,118	108,084
交通災害共済事業	61,229	61,229	—	—	—	—	—	—	—	—
土地取得事業	104,272	104,272	101,826	72,062	253,392	253,392	270,279	270,279	459,984	459,984
休日急患診療事業	11,532	11,532	12,574	12,246	12,723	11,906	16,900	11,974	17,769	11,487
老人保健医療事業	7,231,352	7,231,352	7,262,061	7,262,061	846,864	787,856	79,155	68,848	10,438	10,438
公共下水道事業	1,041,089	1,016,195	1,026,358	981,460	1,310,180	1,292,829	1,003,463	976,292	797,893	776,332
介護保険事業	4,604,422	4,447,286	4,825,091	4,679,673	5,581,671	5,523,739	5,767,510	5,670,794	6,122,439	6,081,443
介護サピス事業	79,190	52,106	75,645	48,643	76,687	48,061	79,692	50,329	76,748	49,081
後期高齢者医療事業	—	—	—	—	1,501,735	1,499,089	1,611,100	1,610,138	922,617	920,326

(旧川根町)

単位:千円

区 分	平成18年度(旧川根町)		平成19年度(旧川根町)	
	歳入	歳出	歳入	歳出
総額	2,063,189	1,916,864	1,981,168	1,867,542
国民健康保険	692,881	619,355	597,568	581,714
簡易水道	189,363	180,235	219,392	209,011
老人保健	740,006	691,462	708,930	665,604
介護保険事業	440,939	425,812	455,278	411,213

資料:財政課

4. 市税決算額

単位:千円, %

区 分	平成18年度(島田市)		平成19年度(島田市)		平成20年度(島田市)		平成21年度(島田市)		平成22年度(島田市)	
	決算額	構成比	決算額	構成比	決算額	構成比	決算額	構成比	決算額	構成比
総 額	13,014,350	100.0	14,317,244	100.0	14,980,964	100.0	14,740,809	100.0	14,396,776	100.0
市 民 税 (個 人 分)	3,982,157	30.6	5,069,529	35.4	5,438,235	36.3	5,365,923	36.4	4,848,125	33.7
市 民 税 (法 人 分)	1,045,951	8.0	1,081,927	7.6	928,016	6.2	715,189	4.9	850,792	5.9
固 定 資 産 税	6,289,243	48.3	6,425,877	44.9	6,748,907	45.0	6,789,699	46.1	6,796,032	47.2
軽 自 動 車 税	175,650	1.4	183,176	1.3	203,852	1.4	210,608	1.4	216,646	1.5
市 た ば こ 税	467,321	3.6	461,735	3.2	469,143	3.1	446,181	3.0	469,593	3.3
特 別 土 地 保 有 税	-	-	-	-	-	-	-	-	-	-
都 市 計 画 税	1,054,028	8.1	1,095,000	7.6	1,138,850	7.6	1,136,412	7.7	1,140,692	7.9
入 湯 税	-	-	-	-	53,961	0.4	76,797	0.5	74,896	0.5

町税決算額(旧川根町)

単位:千円, %

区 分	平成18年度(旧川根町)		平成19年度(旧川根町)	
	決算額	構成比	決算額	構成比
総 額	530,114	100.0	585,491	100.0
市 民 税 (個 人 分)	169,706	32.0	222,831	38.1
市 民 税 (法 人 分)	23,284	4.4	24,464	4.2
固 定 資 産 税	239,742	45.2	244,382	41.7
軽 自 動 車 税	14,164	2.7	14,512	2.5
町 た ば こ 税	24,547	4.6	23,599	4.0
特 別 土 地 保 有 税	-	-	-	-
都 市 計 画 税	-	-	-	-
入 湯 税	58,671	11.1	55,703	9.5

資料:財政課

5. 一般会計目的別歳出決算額

単位:千円, %

区 分	平成18年度(島田市)		平成19年度(島田市)		平成20年度(島田市)		平成21年度(島田市)		平成22年度(島田市)	
	決算額	構成比	決算額	構成比	決算額	構成比	決算額	構成比	決算額	構成比
総額	28,996,363	100.0	30,489,013	100.0	34,661,505	100.0	36,373,469	100.0	34,613,497	100.0
議 会 費	237,743	0.8	235,219	0.8	245,159	0.7	226,492	0.6	224,200	0.7
総 務 費	3,185,908	11.0	4,134,029	13.5	5,389,896	15.6	5,856,352	16.1	6,383,227	18.4
民 生 費	6,832,788	23.6	7,227,611	23.7	7,859,333	22.7	7,721,543	21.2	9,211,072	26.6
衛 生 費	3,152,853	10.9	3,144,872	10.3	3,475,394	10.0	3,480,860	9.6	3,382,811	9.8
労 働 費	47,670	0.2	42,801	0.1	46,403	0.1	74,224	0.2	42,149	0.1
農 林 業 費	1,112,255	3.8	1,028,318	3.4	1,232,318	3.6	1,469,137	4.0	1,742,158	5.0
商 工 費	418,273	1.4	373,205	1.2	420,085	1.2	571,420	1.6	633,536	1.8
土 木 費	5,698,212	19.7	6,332,589	20.8	5,078,316	14.7	3,791,499	10.4	3,586,224	10.4
消 防 費	1,232,794	4.3	1,228,077	4.0	1,611,556	4.6	1,808,513	5.0	1,635,145	4.7
教 育 費	3,428,938	11.8	3,013,160	9.9	4,008,893	11.6	6,693,429	18.4	3,580,410	10.4
災 害 復 旧 費	35,882	0.1	48,953	0.2	4,982	0.0	20,511	0.1	62,919	0.2
公 債 費	3,450,120	11.9	3,532,554	11.6	4,683,828	13.5	4,308,575	11.8	4,082,546	11.8
諸 支 出 金	162,927	0.5	147,625	0.5	605,342	1.7	350,914	1.0	47,100	0.1

(旧川根町)

単位:千円, %

区 分	平成18年度(旧川根町)		平成19年度(旧川根町)	
	決算額	構成比	決算額	構成比
総額	2,982,147	100.0	3,610,665	100.0
議 会 費	50,491	1.7	52,440	1.5
総 務 費	624,952	21.0	1,070,578	29.7
民 生 費	546,654	18.3	573,068	15.9
衛 生 費	229,852	7.7	237,887	6.6
労 働 費	6,226	0.2	6,799	0.2
農 林 業 費	291,779	9.8	344,236	9.5
商 工 費	62,608	2.1	91,138	2.5
土 木 費	104,852	3.5	123,152	3.4
消 防 費	193,996	6.5	209,657	5.8
教 育 費	356,404	12.0	359,049	9.9
災 害 復 旧 費	3,487	0.1	22,887	0.6
公 債 費	510,846	17.1	519,774	14.4
諸 支 出 金	-	-	-	-

資料:財政課

6. 平成23年度一般会計当初予算額

単位:千円

歳 入		歳 出	
区 分	23年度当初予算額	区 分	23年度当初予算額
総 額	33,086,000	総 額	33,086,000
市 税	13,551,351	議 会 費	307,249
地 方 譲 与 税	376,101	総 務 費	3,563,035
利 子 割 交 付 金	38,400	民 生 費	10,200,104
配 当 割 交 付 金	20,300	衛 生 費	3,846,414
株 式 等 譲 渡 所 得 割 交 付 金	9,200	労 働 費	38,573
地 方 消 費 税 交 付 金	931,000	農 林 業 費	1,098,595
ゴ ル フ 場 利 用 税 交 付 金	29,900	商 工 費	651,789
自 動 車 取 得 税 交 付 金	135,400	土 木 費	3,610,396
地 方 特 例 交 付 金	207,100	消 防 費	1,626,522
地 方 交 付 税	5,560,000	教 育 費	3,460,728
交 通 安 全 対 策 特 別 交 付 金	20,000	災 害 復 旧 費	29,000
分 担 金 及 び 負 担 金	525,966	公 債 費	4,569,327
使 用 料 及 び 手 数 料	454,385	諸 支 出 金	44,268
国 庫 支 出 金	3,817,453	予 備 費	40,000
県 支 出 金	2,310,076		
財 産 収 入	325,820		
寄 附 金	4		
繰 入 金	225,054		
繰 越 金	400,000		
諸 収 入	1,219,890		
市 債	2,928,600		

資料:財政課

7. 企業会計別平成22年度決算額および平成23年度予算額

単位:千円

区 分	平成22年度決算		平成23年度予算	
	収 入	支 出	収 入	支 出
水道[989,745	930,656	990,688	977,875
収益的				
資本的	55,103	339,247	141,412	445,255
病院[12,635,196	12,068,835	12,341,258	12,431,300
収益的				
資本的	778,009	981,404	869,823	1,151,887

資料:財政課

8. 市民税納税義務者数

(平成23年7月1日現在)単位:人,千円

区 分	総 数		課 税 標 準 額 の 段 階 別 人 員								
	人 員	総所得金額等	10万円以下	～100万円	～200万円	～300万円	～400万円	～550万円	～700万円	～1,000万円	1,000万円超
給与所得1)	36,873	109,161,680	1,364	12,280	11,987	5,936	2,763	1,555	412	293	283
事業所得1)	1,942	6,121,443	120	810	497	223	131	66	35	27	33
計	38,815	115,283,123	1,484	13,090	12,484	6,159	2,894	1,621	447	320	316

1) 給与所得については、給与所得控除後の数値。事業所得については、必要経費控除後の数値。

資料: 税務課

※均等割のみの納税は含まれない。

9. 課税家屋の概要

(各年1月1日現在)

区 分		棟 数	床面積(m ²)	決定価格(千円)	単位当たり価格(円)
平成19年	島田市	56,474	6,456,844	182,426,576	28,253
	旧川根町	5,085	421,485	8,426,163	19,992
20	島田市	62,631	6,950,031	197,561,349	28,426
21	島田市	62,567	6,992,173	189,769,597	27,140
22	島田市	62,589	7,016,137	193,613,002	27,595
23	島田市	62,398	7,022,971	199,061,896	28,344

資料: 税務課「概要調書(法定免税点以上のもの)」

10. 課税家屋の推移

(木造建物)

(各年1月1日現在)単位:棟, m²

区 分	平成 19 年				平成 20 年		平成 21 年		平成 22 年		平成 23 年	
	棟 数		床面積		棟 数	床面積	棟 数	床面積	棟 数	床面積	棟 数	床面積
	島田市	旧川根町	島田市	旧川根町	島田市	島田市	島田市	島田市	島田市	島田市	島田市	島田市
総 数	42,623	4,338	3,406,688	325,852	47,664	3,754,491	47,493	3,770,885	47,454	3,790,456	47,300	3,806,349
専用住宅	27,748	1,732	2,583,666	161,787	30,270	2,777,035	30,345	2,804,854	30,429	2,828,151	30,456	2,850,179
共同住宅・寄宿舎	318	-	53,980	-	320	54,314	322	55,903	327	58,167	332	60,594
併用住宅	1,846	145	190,406	19,705	1,994	208,601	1,960	205,437	1,929	203,428	1,920	203,153
農家住宅	1,414	661	139,802	65,654	2,049	202,444	2,028	200,716	2,012	199,539	1,984	197,196
旅館・料亭・ホテル	39	1	6,602	×	40	6,706	39	6,425	39	6,272	36	5,630
事務所・銀行・店舗	594	74	34,361	4,663	674	38,965	663	39,251	662	×	664	39,398
劇場・病院	23	-	×	-	25	3,588	24	×	23	×	24	2,762
公衆浴場	1	-	×	-	1	×	1	×	1	×	×	×
工場・倉庫	1,284	199	111,259	14,176	1,475	123,289	1,466	120,940	1,470	120,752	1,458	119,246
土蔵	105	6	6,110	×	111	×	109	6,406	110	×	107	6,212
附属家	9,251	1,520	276,908	59,351	10,705	333,060	10,536	328,225	10,452	325,610	10,319	321,979

資料: 税務課「概要調書(法定免税点以上のもの)」

(非木造建物)

(各年1月1日現在)単位:棟, m²

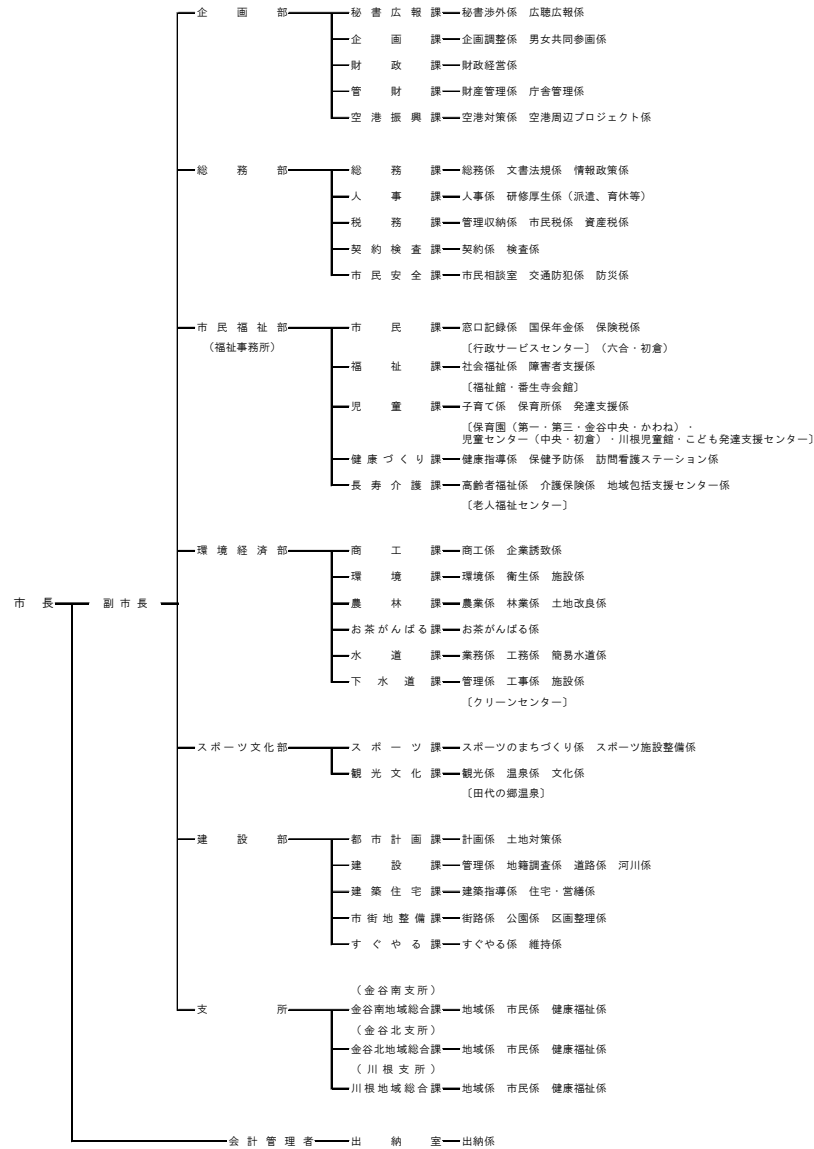
(各年1月1日現在)単位:棟, m²

区 分	平成 19 年				平成 20 年		平成 21 年		平成 22 年		平成 23 年		
	棟 数		床面積		棟 数	床面積	棟 数	床面積	棟 数	床面積	棟 数	床面積	
	島田市	旧川根町	島田市	旧川根町	島田市	島田市	島田市	島田市	島田市	島田市	島田市	島田市	
総 数	13,851	747	3,054,112	95,633	14,967	3,195,540	15,074	3,221,288	15,135	3,225,681	15,098	3,216,622	
住宅・アパート	鉄骨・鉄筋コンクリート造	14	1	7,076	×	15	7,207	67	7,207	67	7,207	67	7,207
	鉄筋コンクリート造	370	5	138,665	590	394	147,588	409	150,625	417	149,241	432	152,845
	鉄骨造	1,445	46	252,018	6,100	1,546	261,352	1,546	262,069	1,549	264,088	1,548	263,969
	軽量鉄骨造	2,907	34	390,922	3,535	3,012	404,041	3,079	413,878	3,147	424,204	3,202	432,456
	れんが造・コンクリートブロック造	16	2	989	×	18	1,144	16	874	15	×	15	819
その他の	3	-	22	-	3	22	3	23	3	23	3	23	
工場・倉庫	鉄骨鉄筋コンクリート造	9	2	24,545	×	16	28,341	16	28,341	16	28,341	15	27,730
	鉄筋コンクリート造	144	6	199,930	362	175	200,605	174	192,112	169	178,707	144	157,382
	鉄骨造	3,653	182	1,271,290	42,419	3,976	1,331,115	3,981	1,356,349	3,989	1,357,195	3,966	1,360,895
	軽量鉄骨造	1,081	176	87,274	14,416	1,274	101,611	1,272	99,767	1,275	99,744	1,267	97,496
	れんが造・コンクリートブロック造	123	11	4,732	887	136	5,686	136	5,400	137	×	133	5,317
その他の	-	-	-	-	-	-	-	-	-	-	-	-	
その他	鉄骨・鉄筋コンクリート造	20	-	15,065	-	19	12,667	25	15,339	24	×	23	14,462
	鉄筋コンクリート造	246	12	117,142	1,889	256	124,062	254	127,785	248	116,499	240	114,108
	鉄骨造	1,840	104	457,597	17,332	1,991	480,544	1,978	472,099	1,982	490,576	1,981	495,143
	軽量鉄骨造	1,702	145	77,845	6,993	1,839	84,040	1,827	83,965	1,817	83,808	1,786	81,531
	れんが造・コンクリートブロック造	275	21	5,027	513	294	5,498	288	5,438	277	5,303	273	5,222
その他の	3	-	17	-	3	17	3	17	3	17	3	17	

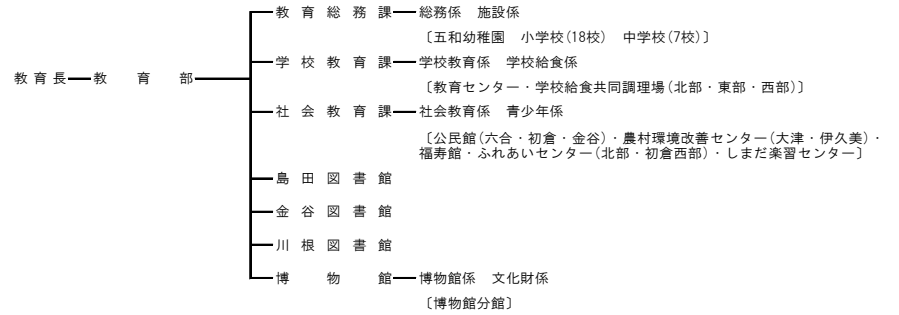
資料: 税務課「概要調書(法定免税点以上のもの)」

11. 市の機構

平成23年度 島田市行政組織



教育委員会



選挙管理委員会—事務局（総務課兼務）

監査委員会—事務局

公平委員会—事務局（総務課兼務）

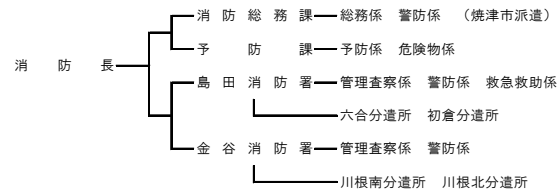
農業委員会—事務局

固定資産評価審査委員会—事務局（総務課兼務）

市議会

議会事務局—庶務係 議事調査係

消防本部



島田市土地開発公社—事務局（商工課兼務）

島田市大津財産区

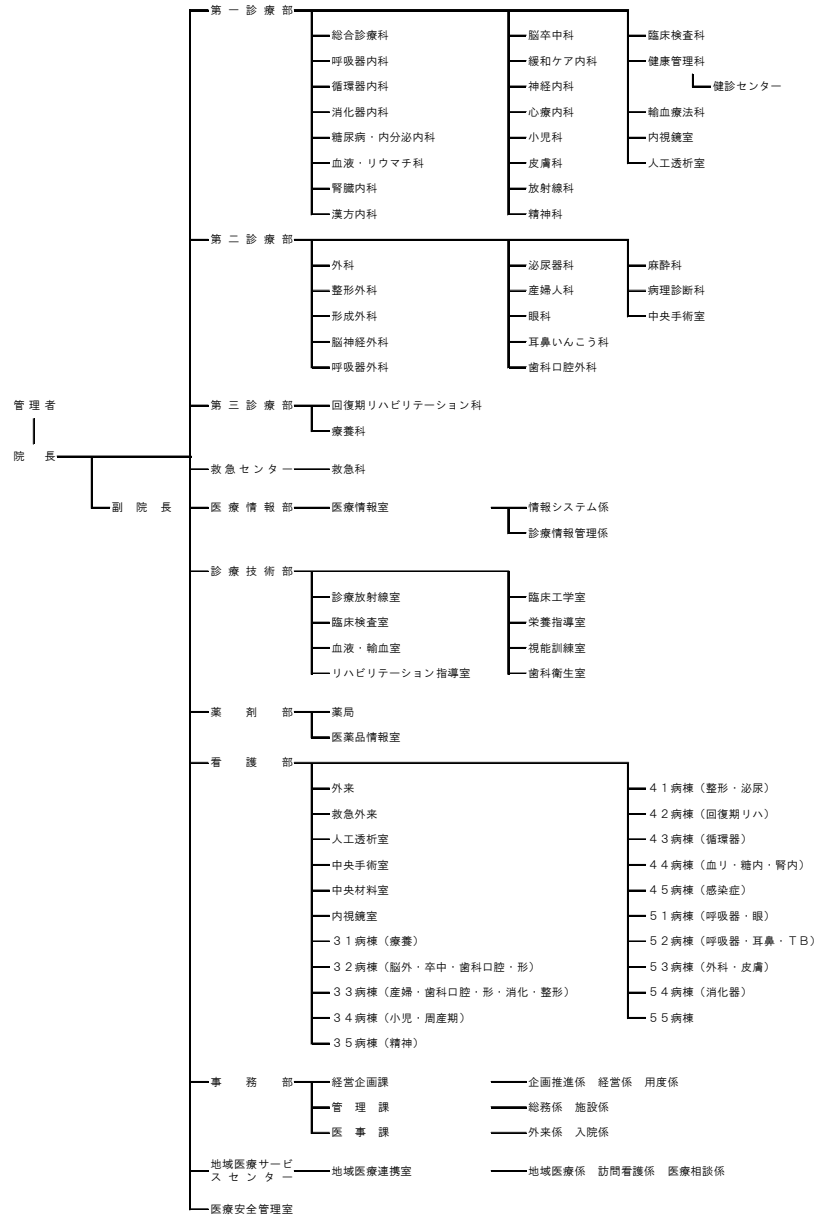
大井上水道企業団

駿遠学園管理組合

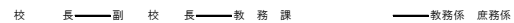
静岡県大井川広域水道企業団

川根地区広域施設組合

島田市民病院



島田市立看護専門学校



12. 市職員数

(平成23年12月31日現在) 単位:人

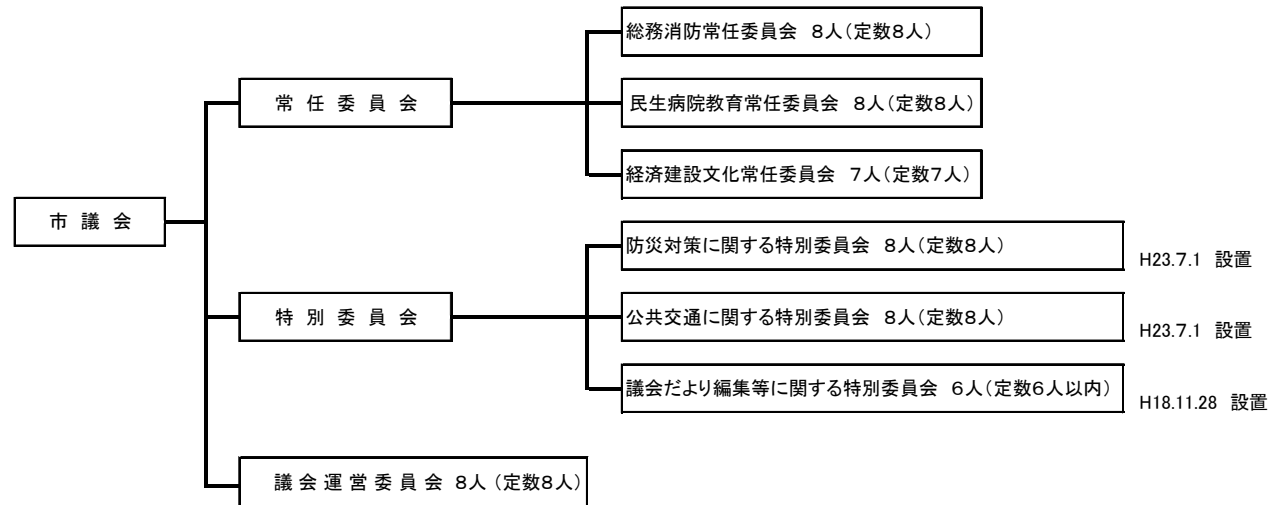
区分		総数	男	女
総市		1,529	782	747
	局長部	575	394	181
	企画部	39	30	9
	総務部	100	80	20
	市民福祉部	161	55	106
	環境経済部	116	108	8
	スポーツ文化部	24	20	4
	建設部	91	83	8
	支出納所	24	13	11
	看護専門学	6	4	2
教	育委員	14	1	13
	1) 事務局長職員	108	60	48
	2) 教育機関職員	58	29	29
議	会事務局	50	31	19
監	査委員事務局	6	5	1
農	業委員事務局	5	2	3
選	挙管理委員	4	4	0
消	防本	2	2	0
駿	遠学園管理組合	131	128	3
市	市民病院	5	1	4
		693	186	507

1) 教育総務課・学校教育課(含調理場)・社会教育課
 2) 幼稚園・小中学校・図書館・博物館(教育長を除く)

資料:人事課

13. 市議会構成(議員定数23人)

(平成24年1月1日現在)



資料:議会事務局